

Pneumatic Cloth Chip Suction Device with a Solenoid Valve Air Switch

電磁弁エアスイッチ式切くず集じん装置

MC-35

Pneumatic Cloth Chip Suction Device with a Pedal Connecting Rod Air Switch

ペダル連結棒エアスイッチ式切くず集じん装置

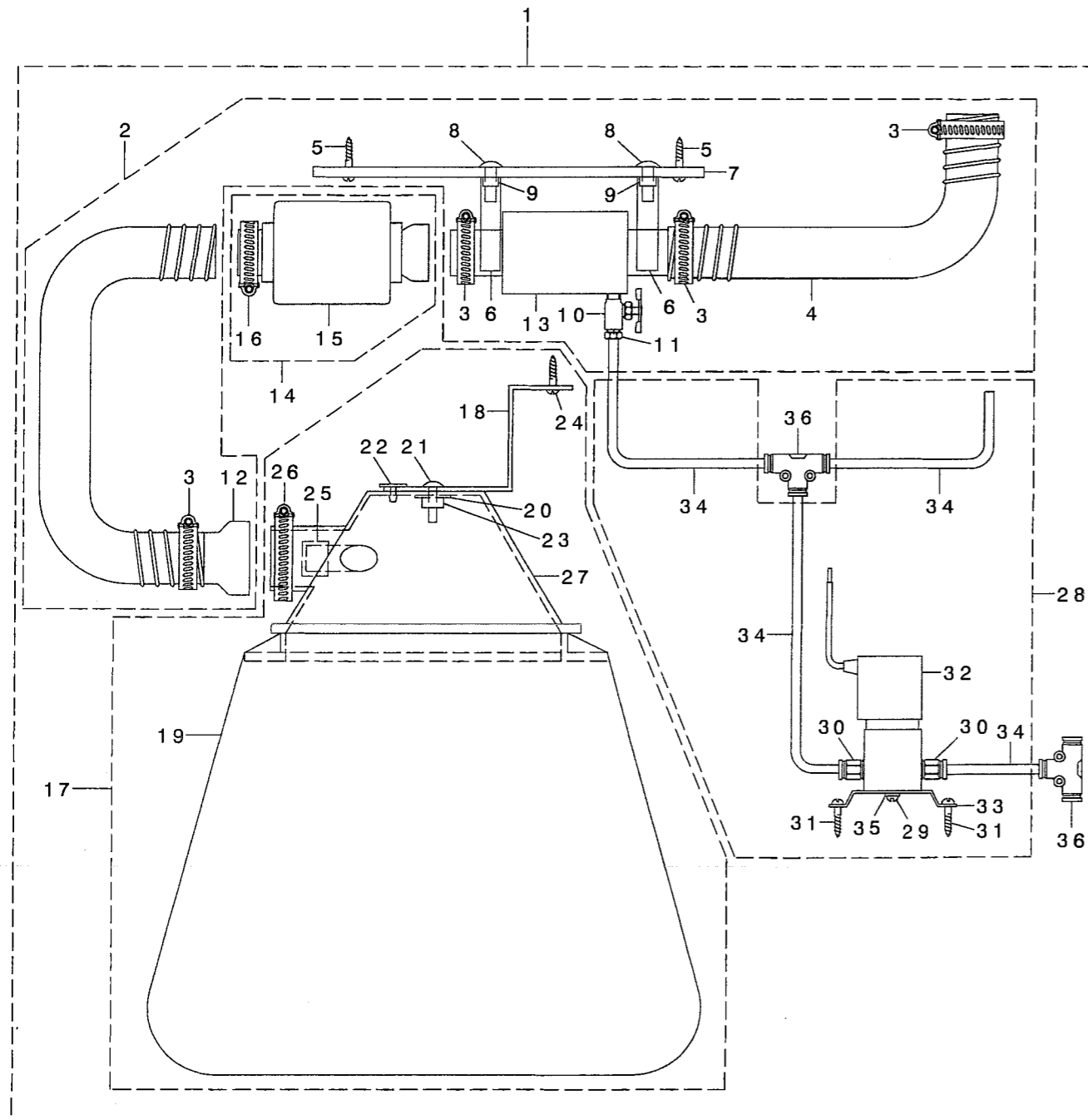
MC-36

PARTS LIST

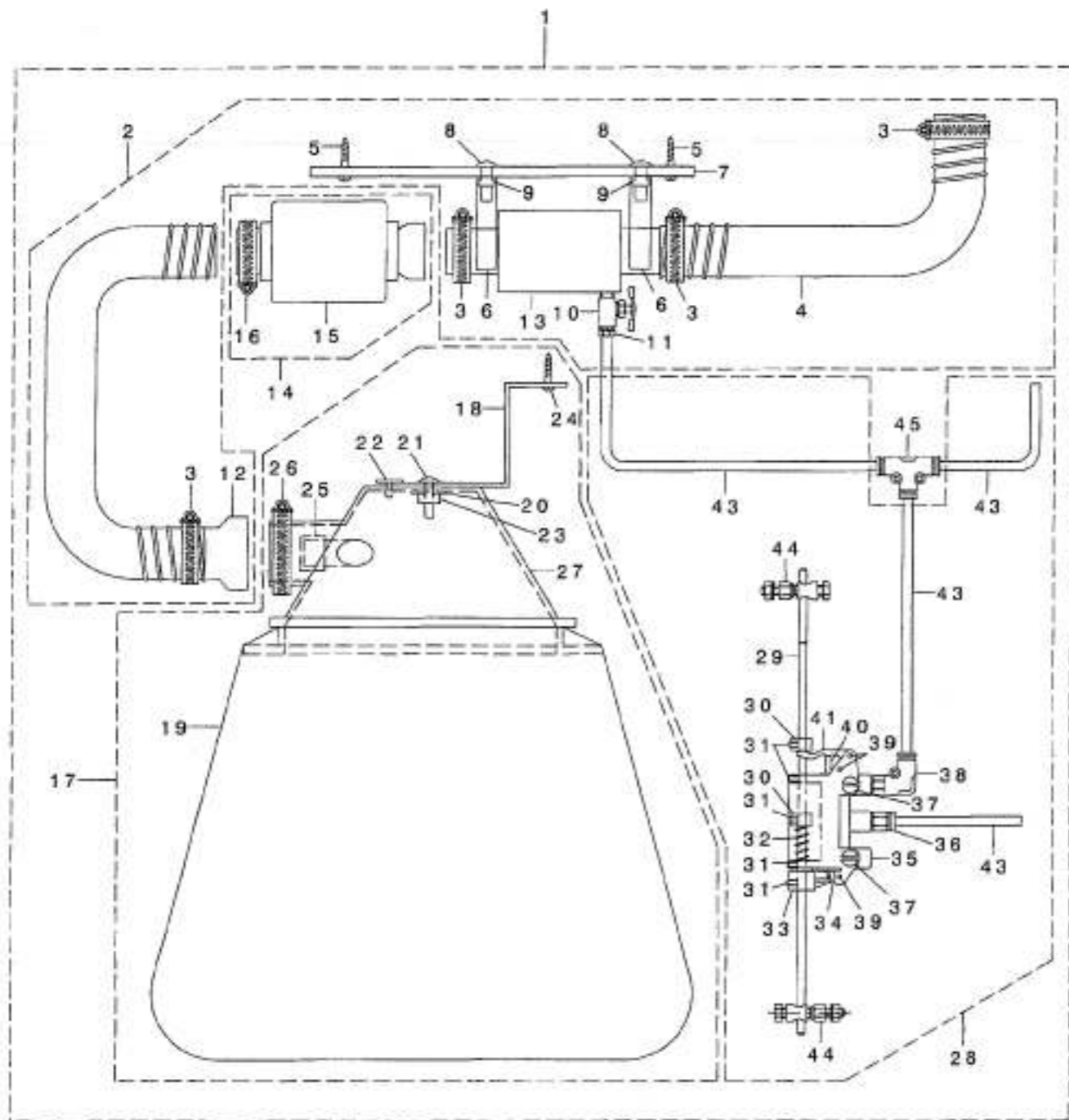
13453105

No.1417-00

MC-35



REF. NO	NOTE	PART NO.	DESCRIPTION	Qty
1		400-23706	MC35	1
2		400-23665	WASTE_REMOVER_ASSY	(1)
3		400-23667	HOSE_CLAMP	(4)
4		400-23668	FLEXIBLE_HOSE	(1)
5		GMC-38013000	SCR TRUSS PHIL TAP	(2)
6		400-23669	TUBE_CLIP	(2)
7		400-23670	MOUNTING_PLATE	(1)
8		400-23671	SCREW	(2)
9		F1033-003-000	NUT	(2)
10		GMC-08016000	NEEDLE_VALVE	(1)
11		400-23692	BRASS_BARB_CONNECTOR	(1)
12		400-23672	REDUCING_ADAPTOR	(1)
13		400-23666	WASTE_REMOVER_BODY	(1)
14		400-23673	MUFFLER_ASSY	(1)
15		400-23674	MUFFLER	(1)
16		400-23667	HOSE_CLAMP	(1)
17		400-23675	WASTE_BAG_ASSY	(1)
18		400-23677	WASTE_BAG_BRACKET	(1)
19		400-23678	WASTE_BAG	(1)
20		400-23679	FENDER_WASHER	(1)
21		400-23680	SCREW	(1)
22		400-23681	PUSH_IN_FASTNER	(1)
23		400-23682	LOCKNUT	(1)
24		400-23683	SCREW_HEX_SLOT_WASHER	(2)
25		400-23684	TUBE_CAP_0.75	(1)
26		GMC-08024000	HOSE_CLAMP	(1)
27		400-23676	WASTE_BAG_HOUSING	(1)
28		400-23701	SOL_VALVE_ASSY	(1)
29		400-23703	SCR_PHIL_PAN	(2)
30		400-23692	BRASS_BARB_CONNECTOR	(2)
31		F1028-003-000	SCREW	(2)
32		400-23704	SOL_VALVE_24V_DC	(1)
33		400-23705	SOL_VALVE_MTG_BKT	(1)
34		400-23699	POLY_TUBING_0.25_6MM	(1)
35		400-23702	INTERNAL_LOCK_WASHER	(2)
36		400-23708	UNION_TEE_AUTO	(2)



1	400-23707	MC36	MC36	1
2	400-23665	WASTE_REMOVER_ASSY	スィコムソウチ(クミ)	(1)
3	400-23667	HOSE_CLAMP	ホースクランプ	(4)
4	400-23668	FLEXIBLE_HOSE	ホース	(1)
5	GMC-38013000	SCR TRUSS PHIL TAP	チューブ クランプ トリガケネジ	(2)
6	400-23669	TUBE_CLIP	チューブ クリップ	(2)
7	400-23670	MOUNTING_PLATE	マウンティング プレート	(1)
8	400-23671	SCREW	ネジ	(2)
9	F1033-003-000	NUT	トリガケネジ用ナット	(2)
10	GMC-08016000	NEEDLE_VALVE	ニードルバルブ	(1)
11	400-23692	BRASS_BARB_CONNECTOR	コネクタ	(1)
12	400-23672	REDUCING_ADAPTOR	アダプタ	(1)
13	400-23666	WASTE_REMOVER_BODY	クズ イレキ	(1)
14	400-23673	MUFFLER_ASSY	消音機(クミ)	(1)
15	400-23674	MUFFLER	消音機	(1)
16	400-23667	HOSE_CLAMP	ホースクランプ	(1)
17	400-23675	WASTE_BAG_ASSY	キリクス ユウウツァ クロクミ	(1)
18	400-23677	WASTE_BAG_BRACKET	ユウウツァ クロクミ	(1)
19	400-23678	WASTE_BAG	キリクス ユウウツァ クロ	(1)
20	400-23679	FENDER_WASHER	ワッシャー	(1)
21	400-23680	SCREW	ネジ	(1)
22	400-23681	PUSH_IN_FASTNER	押し込みファスナー	(1)
23	400-23682	LOCKNUT	ロックナット	(1)
24	400-23683	SCREW_HEX_SLOT_WASHER	ネジ	(2)
25	400-23684	TUBE_CAP_0.75	チューブ キャップ 0.75インチ	(1)
26	GMC-08024000	HOSE_CLAMP	ホースクランプ	(1)
27	400-23676	WASTE_BAG_HOUSING	ユウウツァ クロクミ	(1)
28	400-23700	TREADLE_SWITCH_ASSY	レックバネ クレフスイッチ(クミ)	(1)
29	GMC-08052000	SHAFT	レックバネ 50014	(2)
30	400-23688	SHAFT_COLLAR_0.25	カラー	(2)
31	GMC-08012000	FIXED SCREW 8-32 UNF L-6	レックバネ コネクター	(5)
32	GMC-08051000	SPRING	レックバネ クレフ 50011	(1)
33	400-23688	VALVE_STEM_DEPRESSOR	バルブステム クレフ	(1)
34	400-23690	PLUG_0.625	プラグ 0.625インチ	(1)
35	400-23691	NYLON_VALVE_HOUSING	ナイロンバルブハウジング	(1)
36	400-23692	BRASS_BARB_CONNECTOR	コネクタ	(1)
37	400-23693	FLOW_CONTROL_PIN	フローコントロールピン	(2)
38	400-23694	BRASS_EL_BARBED	エルボ	(1)
39	400-23695	DOWEL_PIN	ピン	(3)
40	400-23696	CARTRIDGE_VALVE_3-WAY	カートリッジバルブ 3-WAY	(1)
41	400-23697	VALVE_LEVER	バルブレバー	(1)
42	400-23698	PUSH_ON_RETAINER_WASHER	押し込みワッシャー	(2)
43	400-23699	POLY_TUBING_0.25_6MM	ポリチューブ 0.25インチ6mm	(1)
44	GMC-08005000	BALL_JOINT	ボールジョイント	(2)
45	400-23708	UNION_TEE_AUTO	ユニオンティー	(1)

ALL PARTS NOT MENTIONED IN THIS PARTS LIST ARE SAME AS THOSE OF MODEL MF-7800. OTHER PARTS LIST RELATED TO THIS MODEL.
*MF-7800 SERIES(NO.1379 PART NO.13450002)

このパーツリスト記載以外の部品はMF-7800と共通です。
この機種に関連するパーツリストとして下記のパーツリストがあります。
MF-7800シリーズ (NO. 1379 品番13450002)

JUKI®

JUKI株式会社

JUKI CORPORATION

お問い合わせ、ご相談は
To order or for further
information,
please contact:

Copyright © 2004 JUKI CORP.
本書の内容を無断で転載、複写すること
を禁止します。
All rights reserved throughout the world.

*このパーツリストは商品改良のため予告なく変更する場合があります。
*The description covered in this parts list is subject to change for improvement of the commodity without notice.
*このパーツリストは、2004年7月現在の商品仕様で編集したものです。
*This parts list is edited in accordance with the product specifications as of July 2004.