

# JUKI®

No. 0229-01

1985・9

BE006810PJA

model

## MOR-2500 MOU-2500

サブクラス  
SUBCLASSES

上下差動送り付オーバーロックインターロックミシン

Variable Top Feed Overedger & Safety Stitcher

## PARTS BOOK

MOR-2504  
MOR-2514  
MOR-2516  
MOR-2543  
MOU-2512  
MOU-2514  
MOU-2516



# HOW TO MAKE USE OF THIS PARTS BOOK

## パーツブックの見方

1. The part numbers of parts shown in the figure indicate the corresponding numbers (Ref. No.) shown by the Index.  
図に示された部品の品番は、図に示されている番 (Ref.No.) に対応するインデックスによって、その品番がわかります。

2. Explanation of codes:  
記号の説明

1) Codes on the "Note" column  
"注記" 欄の記号

- ① \* ..... means this part is changed from the previous parts book.  
前回のパーツブックに対して今回変更された部品を意味します
- ② #01 ..... refer to the "Note" explanation at bottom of page.  
#01 ..... ページ下の "注記" の説明を参照して下さい

2) Codes on the "E.C. (Engineering change)" column  
"変更年月" 欄の記号

- ① A.10/83 .... Added from October, 1983  
1983年10月より追加された
- ② D.10/83 .... Obsolete from October, 1983  
1983年10月より削除された

③ When previous parts (Obsolete part) and new parts (Added parts) are not interchangeable with each other:  
部品の互換性がない変更の場合

In this case, even obsolete part (D.) can be ordered with the obsolete part number, so select the parts with changed dates and place your orders.  
この場合は削除 (D) された品番でもご注文できますから、変更年月により、いずれかの部品を選択してご注文下さい。

Example (例)

| Ref. No. | Note | Part No.             | Description | E.C.    | 品名                   | Amt. Req. |
|----------|------|----------------------|-------------|---------|----------------------|-----------|
|          | 注記   | 品番                   |             | 変更年月    |                      | 数量        |
| 1        | *    | B1401-100-000        | Needle bar  | D.10/83 | ハリホー                 | -         |
| 1-1      | *    | B1401-100-000-A      | Needle bar  | A.10/83 | ハリホー                 | 1         |
| 2        | *    | B1105-200-000        | Frame cover | D.10/83 | <b>B1105-300-000</b> | -         |
|          | *    | <b>B1105-300-000</b> | Frame cover | A.10/83 | フレームカバー              | 1         |

④ In case when previous parts and new part are interchangeable with each other:  
部品の互換性がある場合の変更

In this case the new part number is replaced on the "品名 (Japanese)" column of the previous parts, so please order by the new part number.  
この場合は、旧部品の和文品名欄にそれにかわる新しい品番が記入してありますので、新しい品番でご注文下さい。

⑤ C.10/83

|   |   |                      |             |         |                          |   |
|---|---|----------------------|-------------|---------|--------------------------|---|
| 1 | * | <b>B1105-500-000</b> | Frame cover | C.10/83 | <del>B1105-500-000</del> | 1 |
|   |   | Correct No.<br>正しい品番 |             |         | Wrong No.<br>誤り品番        |   |

Please order by the correct part number.  
正しい品番でご注文下さい。

⑥ M.10/83 .... The amount required is changed from October, 1983.  
The new amount required is shown in the "Amt. Req." column.  
1983年10月より数量が変更になった。この場合数量欄には新しい数量が表示してあります。

3) Codes on the "Amt. Req." column  
"数量" 欄の記号

- ① 2 ..... Indicates amount required is 2.  
数量、2個を意味します
- ② 2.0 ..... Indicates length in meters. (unit is meter)  
長さ、2メートルを表わします (単位はメートルです)
- ③ - ..... Indicates parts obsolete from the parts book.  
このパーツブックから削除された部品です
- ④ (1) ..... Indicates sub parts which construct the assembly part.  
Assembly part is shown as "asm." and 組み in Japanese, in the "Description" column.  
組部品を構成している子部品を表わします。組部品は品名欄に英文で "asm." と和文で組みと表示してあります

### When Ordering The Spare Parts:

In order to ensure that we deliver the correct parts to you, please clearly state when ordering the corresponding PART NUMBER (ex. B1109-012-A00) and also the PARTS BOOK NUMBER (ex. 0010-01, given at the top right of the cover) or the MACHINE SERIAL NUMBER, because there are some parts which have been changed.

### 補用部品注文の際のご注意

このパーツブックに記載されている補用部品をご注文の際は、部品の番号 (例えば、B1109-012-A00) でご注文下さい。合わせて、ご覧のパーツブックの管理番号 (表紙右上、例えば、No.0010-01) 又は、機械番号をご連絡頂ければ幸いです。又、改良のための部品の一部が変更になる場合がありますのでご了承下さい。

## CONTENTS

### 目 次

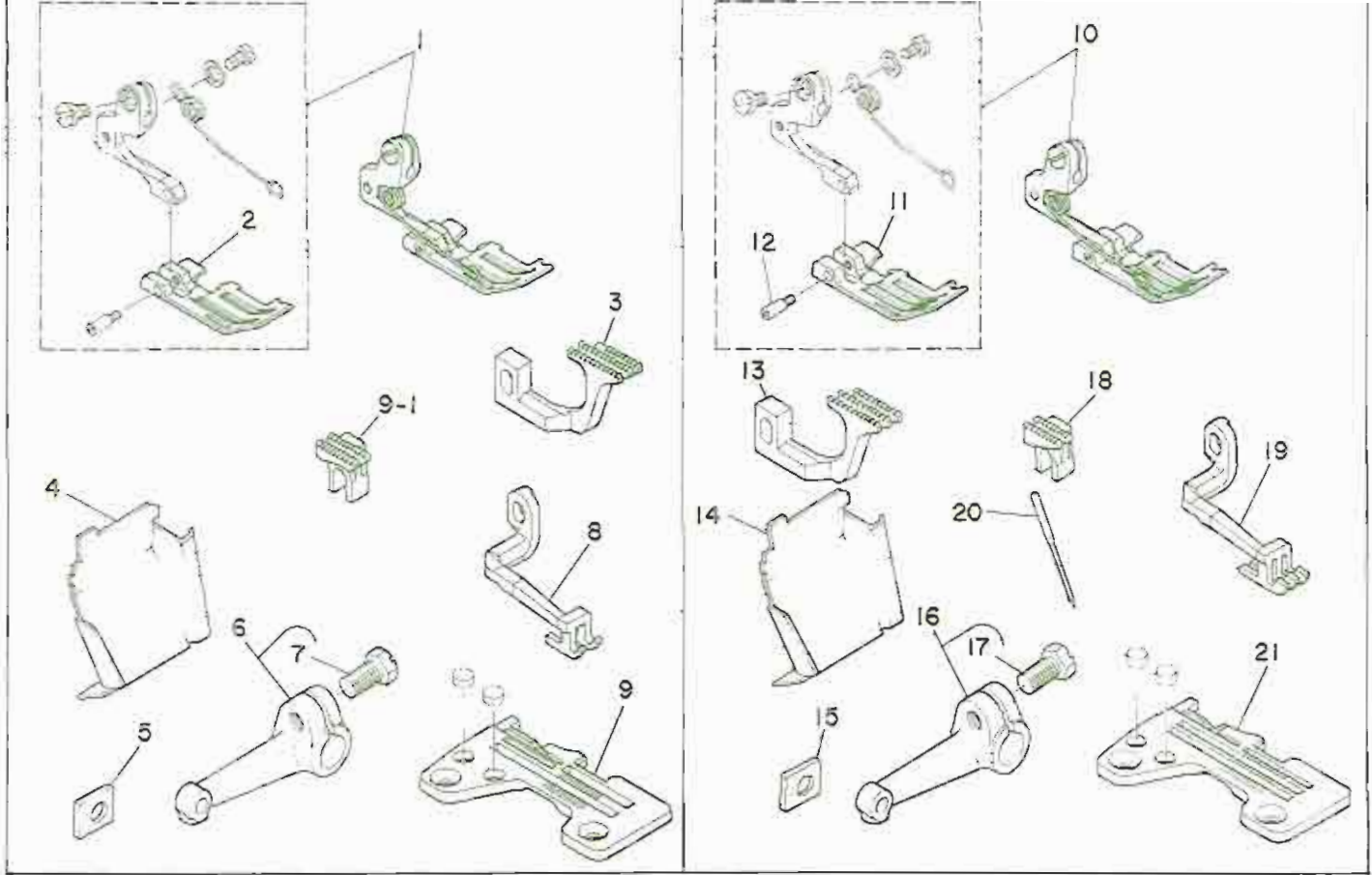
|      |  |    |
|------|--|----|
| 1.   | MOR-2504-0F4-300 .....                       | 1  |
| 2.   | MOR-2504-0F6-500 .....                       | 1  |
| 3.   | MOR-2514-BD4-337/M075 .....                  | 2  |
| 4.   | MOR-2514-BD6-307 .....                       | 2  |
| 5.   | MOR-2514-BD6-337 .....                       | 3  |
| 5-1. | MOR-2514E-BD4-30A .....                      | 3  |
| 5-2. | MOR-2514E-BD6-30A .....                      | 3  |
| 6.   | MOR-2514-BD7-4A0/Q056, 4A0/W/Q056 .....      | 4  |
| 7.   | MOR-2514-BF6-307 .....                       | 5  |
| 8.   | MOR-2514-BD6-347/L01/Q056 .....              | 5  |
| 9.   | MOR-2516-BD4-300 .....                       | 6  |
| 10.  | MOR-2516-DD4-330/M075 .....                  | 6  |
| 11.  | MOR-2516-DF6-330/M075 .....                  | 7  |
| 12.  | MOR-2516-DF6-500 .....                       | 8  |
| 13.  | MOR-2516-FF6-100 .....                       | 8  |
| 14.  | MOR-2516-FF6-330/M075 .....                  | 9  |
| 15.  | MOR-2516-FF6-500 .....                       | 10 |
| 16.  | MOR-2516-RH6-100 .....                       | 10 |
| 17.  | MOR-2543-BBD6-307 .....                      | 11 |
| 18.  | MOR-2543-DBD6-307 .....                      | 12 |
| 19.  | THREAD STAND COMPONENTS (FOR MOR-2543) ..... | 13 |
|      | 糸立装置関係(MOR-2543用)                            |    |
| 20.  | MOU-2512-DF6-500 .....                       | 14 |
| 21.  | MOU-2514-BD6-307 .....                       | 15 |
| 22.  | MOU-2516-DD4-330/M075 .....                  | 16 |
| 23.  | MOU-2516-DH6-500 .....                       | 17 |
| 24.  | MOU-2516-FF6-500 .....                       | 18 |
| 25.  | MOU-2514E-BD4-30A .....                      | 19 |
| 26.  | MOU-2514E-BD6-30A .....                      | 20 |
|      | NUMERICAL INDEX OF PARTS .....               | 21 |
|      | 索引   |    |

Other parts related to this model.

この機種に関するパーツブックとして下記のパーツブックがあります。

1. MOR-2500, MOU-2500 Standard model (No. 0226)

MOR-2500, MOU-2500標準機種(No.0226)



### 1. MOR-2504-0F4-300

| Ref. No. | Note | Part No.<br>品番 | Description           | E. C.<br>変更年月 | 品名                | Am't.<br>Req.<br>数量 |
|----------|------|----------------|-----------------------|---------------|-------------------|---------------------|
| 1        |      | 119-32159      | PRESSER FOOT ASM.     |               | フタ フミ             | 1                   |
| 2        |      | 119-26003      | PRESSER FOOT          |               | フタ                | (1)                 |
| 3        |      | 01657-814-FDE  | DIFFERENTIAL FEED DOG |               | フタクリハ             | 1                   |
| 4        |      | 118-67207      | CHIP GUARD COVER      |               | ヌノクサカハ-           | 1                   |
| 5        |      | 118-93609      | GAUGE                 |               | クワル-ハ* カイト*ワテ ケ-シ | 1                   |
| 6        |      | 118-31559      | LOOPER HOLDER ASM. B  |               | クワル-ハ*クワ* フミ      | 1                   |
| 7        |      | SS-9151210-TP  | SCREW 15/64-28 L=11.8 |               | ロツカクネ*ルト 15/64-28 | (1)                 |
| 8        |      | 119-36705      | TOP FEED DOG          |               | クワクリハ             | 1                   |
| 9        |      | R4200-HDF-DDA  | THROAT PLATE          |               | ハリイタ              | 1                   |
| 9-1      | *    | 115-97101      | MAIN FEED DOG         | A.07/84       | シメクリハ             | 1                   |

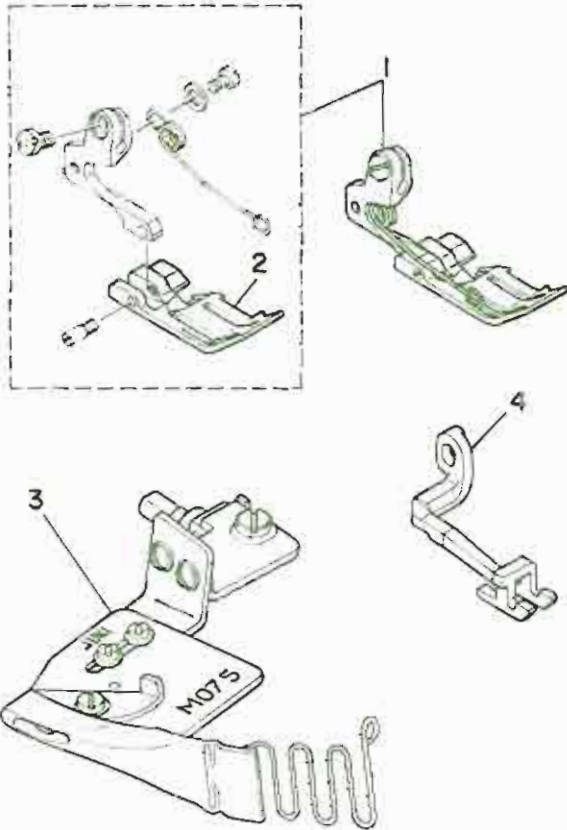
### 2. MOR-2504-0F6-500

|    |  |               |                       |  |                   |     |
|----|--|---------------|-----------------------|--|-------------------|-----|
| 10 |  | 119-32258     | PRESSER FOOT ASM.     |  | フタ フミ             | 1   |
| 11 |  | 119-26102     | PRESSER FOOT          |  | フタ                | (1) |
| 12 |  | 119-30609     | HINGE PIN             |  | フタヒシシ*シ*ク         | (1) |
| 13 |  | 118-86504     | DIFFERENTIAL FEED DOG |  | フタクリハ             | 1   |
| 14 |  | 118-67207     | CHIP GUARD COVER      |  | ヌノクサカハ-           | 1   |
| 15 |  | 118-93609     | GAUGE                 |  | クワル-ハ* カイト*ワテ ケ-シ | 1   |
| 16 |  | 118-31559     | LOOPER HOLDER ASM. B  |  | クワル-ハ*クワ* フミ      | 1   |
| 17 |  | SS-9151210-TP | SCREW 15/64-28 L=11.8 |  | ロツカクネ*ルト 15/64-28 | (1) |
| 18 |  | 118-82404     | MAIN FEED DOG         |  | シメクリハ             | 1   |
| 19 |  | 119-36804     | TOP FEED DOG          |  | クワクリハ             | 1   |
| 20 |  | MDC-27081400  | NEEDLE DCX27 #14      |  | ハリ DCX27 #14      | 1   |
| 21 |  | R4300-HDF-E0A | THROAT PLATE          |  | ハリイタ              | 1   |

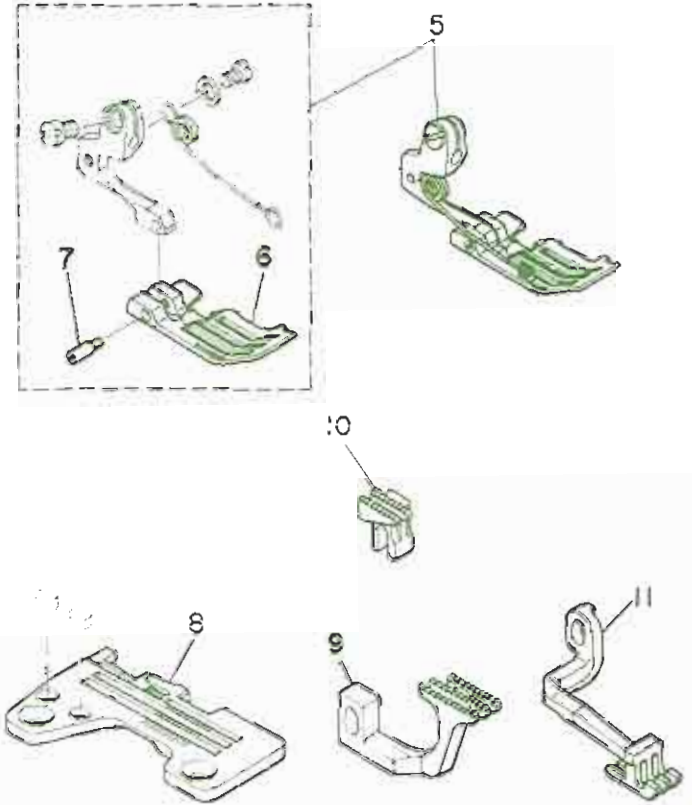
\*All parts other than the above are same as those used in model MOR-2504-0D4-300.

上記以外の部品は、MOR-2504-0D4-300と同じです。

3. MOR-2514-BD4-337/M075



4. MOR-2514-BD6-307



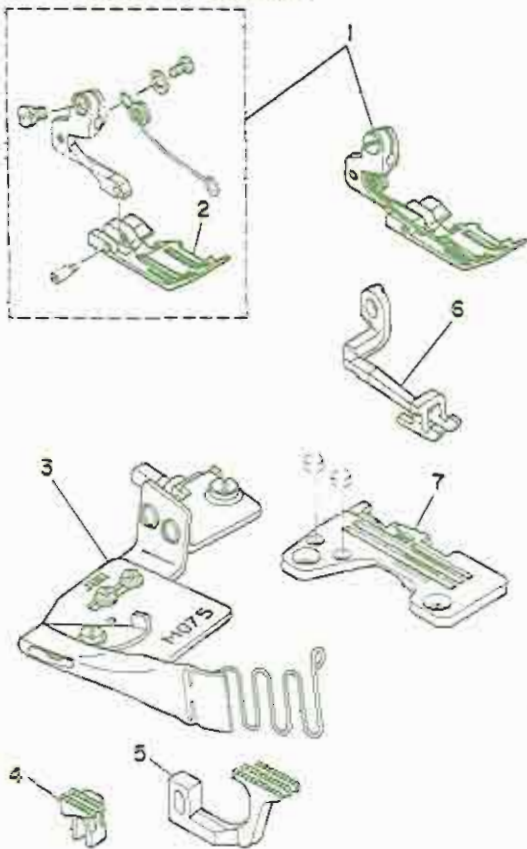
3. MOR-2514-BD4-337/M075

| Ref. No.                   | Note<br>注記 | Part No.<br>品番 | Description            | E. C.<br>変更年月 | 品名        | Amc.<br>Req.<br>数量 |
|----------------------------|------------|----------------|------------------------|---------------|-----------|--------------------|
| 1                          |            | 119-34155      | PRESSER FOOT ASM.      |               | プレス足      | 1                  |
| 2                          |            | 119-27506      | PRESSER FOOT           |               | プレス足      | (1)                |
| 3                          |            | NAM-0750J0A0   | PIPING FOLDER ASM, 9MM |               | パイピングフォルダ | 1                  |
| 4                          |            | 119-37901      | TOP FEED DOG           |               | トップフリム    | 1                  |
| <b>4. MOR-2514-BD6-307</b> |            |                |                        |               |           |                    |
| 5                          |            | 119-32456      | PRESSER FOOT ASM.      |               | プレス足      | 1                  |
| 6                          |            | 119-26300      | PRESSER FOOT           |               | プレス足      | (1)                |
| 7                          |            | 119-30609      | HINGE PIN              |               | スチールピン    | (1)                |
| 8                          |            | R4305-M0D-E00  | THROAT PLATE           |               | ハリス       | 1                  |
| 9                          |            | 118-86504      | DIFFERENTIAL FEED DOG  |               | トップフリム    | 1                  |
| 10                         |            | 118-82404      | MAIN FEED DOG          |               | トップフリム    | 1                  |
| 11                         |            | 119-36804      | TOP FEED DOG           |               | トップフリム    | 1                  |

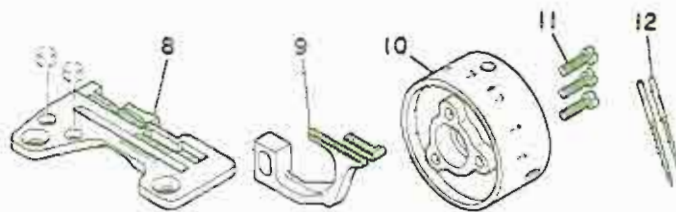
\*All parts other than the above are same as those used in model MOR-2514-BD4-307.

上記以外の部品は、MOR-2514-BD4-307と同じです。

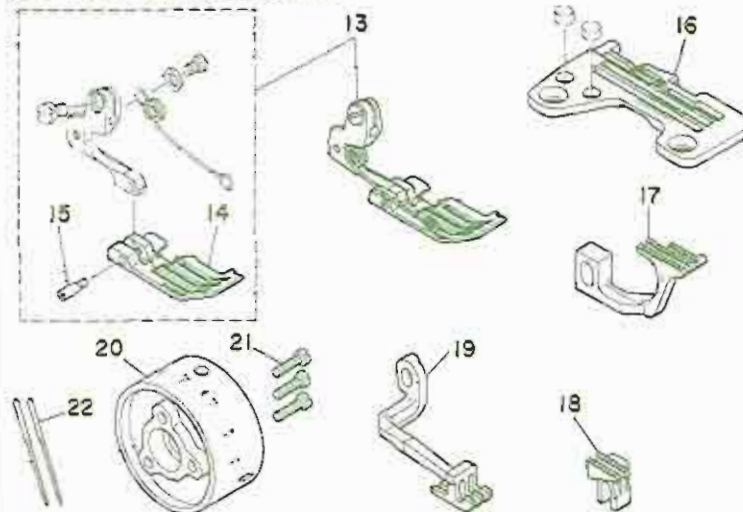
5. MOR-2514-BD6-337



5-1. MOR-2514E-BD4-30A



5-2. MOR-2514E-BD6-30A



5. MOR-2514-BD6-337

| Ref. No. | Note<br>注記 | Part No.<br>品番 | Description            | E. C.<br>変更年月 | 品名          | Am't.<br>Req.<br>数 |
|----------|------------|----------------|------------------------|---------------|-------------|--------------------|
| 1        |            | 119-34155      | PRESSER FOOT ASM.      |               | 押し足         | 1                  |
| 2        |            | 119-27506      | PRESSER FOOT           |               | 押し足         | (1)                |
| 3        |            | MAN-0750J0A0   | PIPING FOLDER ASM. 9MM |               | パイピングフォルダ組立 | 1                  |
| 4        |            | 118-82404      | MAIN FEED DOG          |               | メインフィーダ     | 1                  |
| 5        |            | 118-86504      | DIFFERENTIAL FEED DOG  |               | 差送りフィーダ     | 1                  |
| 6        |            | 119-37401      | TOP FEED DOG           |               | トップフィーダ     | 1                  |
| 7        |            | R4305-H0B-E00  | THROAT PLATE           |               | ノズル         | 1                  |

5-1. MOR-2514E-BD4-30A

|    |  |               |                         |  |                     |   |
|----|--|---------------|-------------------------|--|---------------------|---|
| 8  |  | R4205-H0D-ED8 | THROAT PLATE (WITH LIP) |  | ノズル (リップ付き)         | 1 |
| 9  |  | 118-98806     | DIFFERENTIAL FEED DOG   |  | 差送りフィーダ (リップ付き)     | 1 |
| 10 |  | 118-12401     | HANDWHEEL C             |  | ハンドホイール C           | 1 |
| 11 |  | SS-7111410-SP | SCREW 11/64-40 L=14     |  | ボルトSS 11/64-40 L=14 | 3 |
| 12 |  | MC-0336007-50 | NEEDLE B-27 NM75        |  | 針 B-27 75           | 2 |

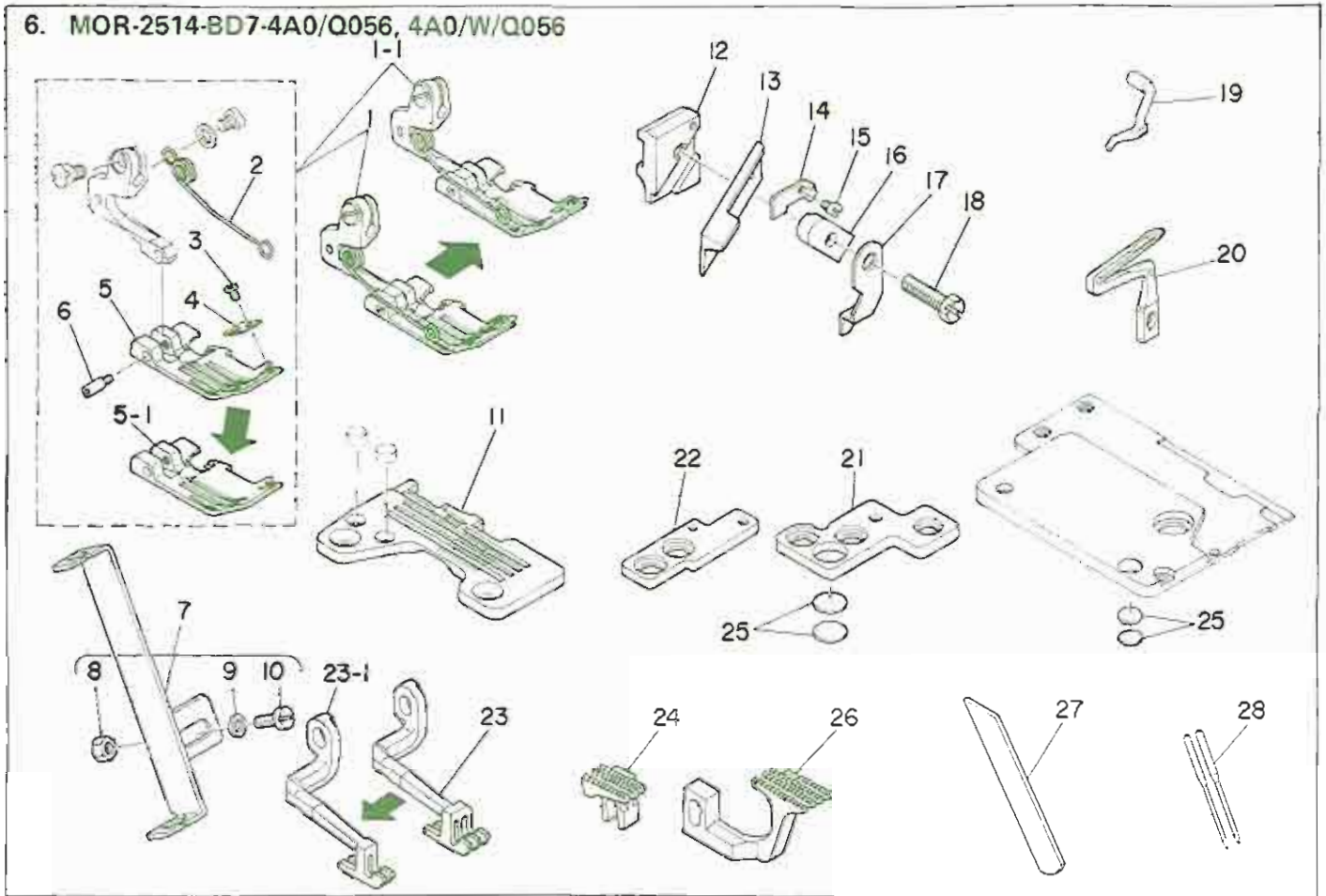
5-2. MOR-2514E-BD6-30A

|    |  |               |                         |  |                     |     |
|----|--|---------------|-------------------------|--|---------------------|-----|
| 13 |  | 119-32456     | PRESSER FOOT ASM.       |  | 押し足                 | 1   |
| 14 |  | 119-26300     | PRESSER FOOT            |  | 押し足                 | (1) |
| 15 |  | 119-30609     | HINGE PIN               |  | 押し足のピン              | (1) |
| 16 |  | R4305-H0D-EDC | THROAT PLATE (WITH LIP) |  | ノズル (リップ付き)         | 1   |
| 17 |  | 118-86900     | DIFFERENTIAL FEED DOG   |  | 差送りフィーダ (リップ付き)     | 1   |
| 18 |  | 118-82404     | MAIN FEED DOG           |  | メインフィーダ             | 1   |
| 19 |  | 119-36804     | TOP FEED DOG            |  | トップフィーダ             | 1   |
| 20 |  | 118-12401     | HANDWHEEL C             |  | ハンドホイール C           | 1   |
| 21 |  | SS-7111410-SP | SCREW 11/64-40 L=14     |  | ボルトSS 11/64-40 L=14 | 3   |
| 22 |  | MC-0336007-50 | NEEDLE B-27 NM75        |  | 針 B-27 75           | 2   |

\*All parts other than the above are same as those used in model MOR-2514-BD4-307.

上記以外の部品は、MOR-2514-BD4-307と同じです。

6. MOR-2514-BD7-4A0/Q056, 4A0/W/Q056



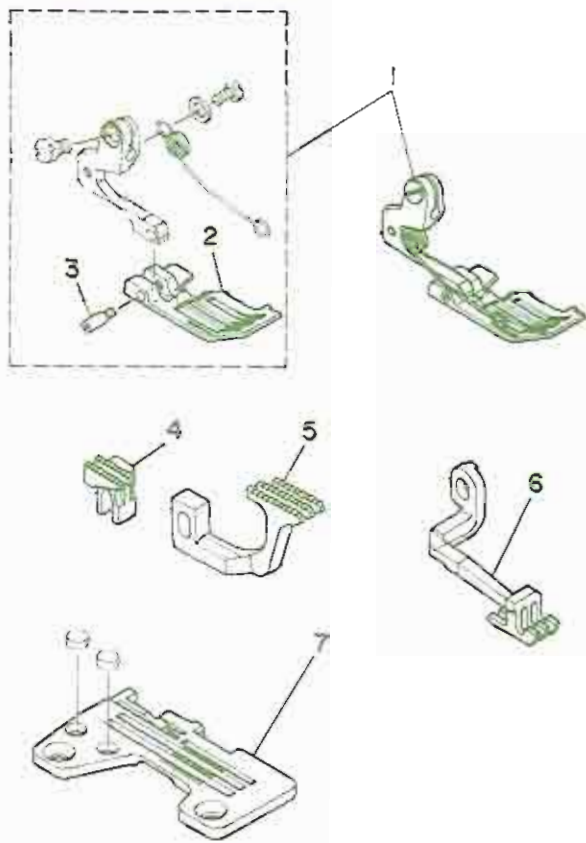
6. MOR-2514-BD7-4A0/Q056, 4A0/W/Q056

| Ref. No. | Note | Part No.      | Description               | E. C. 変更年月 | 品名                       | Amt. Req. 数量 |
|----------|------|---------------|---------------------------|------------|--------------------------|--------------|
| 1        | *    | 119-32555     | PRESSER FOOT ASM.         | D.12/84    | 押し足組                     | -            |
| 1-1      | *    | 119-32563     | PRESSER FOOT ASM.         | A.12/84    | 押し足組                     | (1)          |
| 2        |      | 119-31003     | PRESSER FOOT SPRING       |            | 押し足のバネ                   | (1)          |
| 3        |      | SS-7060310-SP | SCREW 3/32-56 L=3         |            | ボルト径φ 3/32-56 L=3        | (1)          |
| 4        |      | 119-31805     | TAPE GUIDE PLATE          |            | テープガイド板                  | (1)          |
| 5        | *    | 119-26409     | PRESSER FOOT              | D.12/84    | 押し足                      | -            |
| 5-1      | *    | 119-26417     | PRESSER FOOT              | A.12/84    | 押し足                      | (1)          |
| 6        |      | 119-30609     | KINGE PIN                 |            | キングピン                    | (1)          |
| 7        |      | MAD-056010A0  | TAPE GUIDE ASM.           |            | テープガイド組                  | 1            |
| 8        |      | NS-6090310-SP | NUT 9/64-40               |            | ロックナット 9/64-40           | (1)          |
| 9        |      | WP-0371016-SD | WASHER 3.7X8X1            |            | ワッシャーφ 3.7X8X1           | (1)          |
| 10       |      | SS-7090910-SP | SCREW 9/64-40 L= 9.5      |            | ボルト径φ 9/64-40 L=8.5      | (1)          |
| 11       |      | R4405-H03-E00 | THROAT PLATE              |            | のり台                      | 1            |
| 12       | #01  | 115-98000     | UPPER KNIFE SUPPORT       |            | 上刃支持板                    | 1            |
| 13       | #01  | 84111-804-00E | UPPER KNIFE               |            | 上刃                       | 1            |
| 14       | #01  | 115-65702     | WASHER                    |            | 上刃支持板のワッシャー              | 1            |
| 15       | #01  | SS-4060310-SP | SCREW 3/32-56 L=2.5       |            | 上刃支持板のボルトφ 3/32-56 L=2.5 | 1            |
| 16       | #01  | 115-65504     | UPPER KNIFE PRESSER PLATE |            | 上刃支持板                    | 1            |
| 17       | #01  | 115-65603     | UPPER KNIFE COVER         |            | 上刃カバー                    | 1            |
| 18       | #01  | SS-9111610-SP | SCREW 11/64-40 L=16       |            | ロックボルト径φ 11/64-40 L=16   | 1            |
| 19       |      | 118-88203     | UPPER LOOPER              |            | 上ルーパー                    | 1            |
| 20       |      | 118-88500     | LOWER LOOPER              |            | 下ルーパー                    | 1            |
| 21       |      | 118-93401     | THROAT PLATE BASE (A)     |            | のり台ベース A                 | 1            |
| 22       |      | 118-93500     | THROAT PLATE BASE (B)     |            | のり台ベース B                 | 1            |
| 23       | *    | 119-36903     | TOP FEED DOG              | D.12/84    | 上給紙爪                     | -            |
| 23-1     | *    | 119-36911     | TOP FEED DOG              | A.12/84    | 上給紙爪                     | 1            |
| 24       |      | 118-93501     | MAIN FEED DOG             |            | 主給紙爪                     | 1            |
| 25       |      | B1154-704-D00 | SPACER                    |            | スリット入りネジのスペーサー           | 4            |
| 26       |      | 91657-814-80F | DIFFERENTIAL FEED DOG     |            | 差給紙爪                     | 1            |
| 27       |      | 118-97501     | LOWER KNIFE               |            | 下刃                       | 1            |
| 28       |      | MDC-2708T400  | NEEDLE DCX27 #14          |            | 針 DCX27 #14              | 2            |

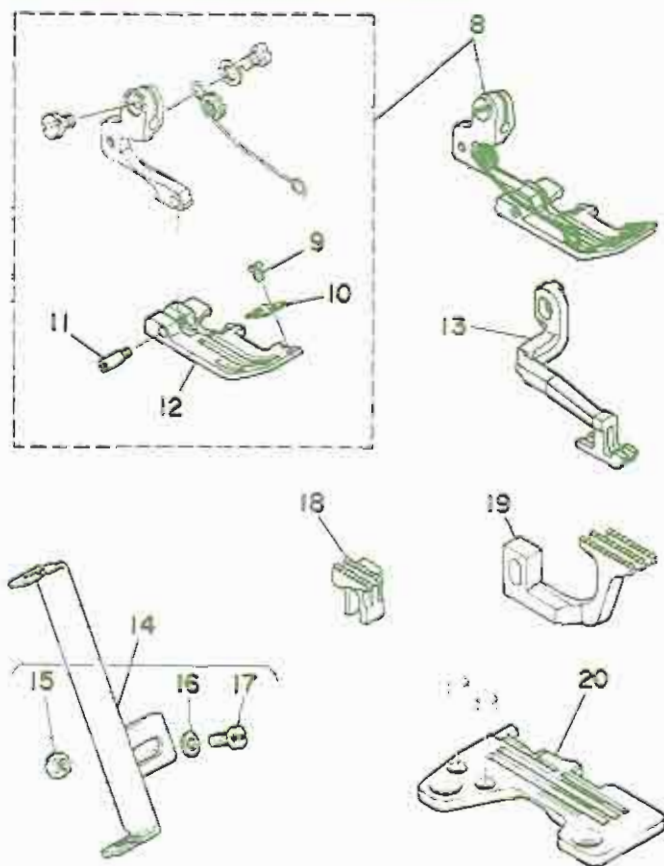
Note (注記) #01 ..... For MOR-2514-BD7-4A0/W/Q056  
 \*All parts other than the above are same as those used in model MOR-2514-BD4-307.

MOR-2514-BD7-4A0/W/Q056用  
 上記以外の部品は、MOR-2514-BD4-307  
 と同じです。

7. MOR-2514-BF6-307



8. MOR-2514-BD6-347/L01/Q056



7. MOR-2514-BF6-307

| Ref. No. | Note | Part No.      | Description           | E. C. | 品名            | Amt. Req. |
|----------|------|---------------|-----------------------|-------|---------------|-----------|
|          |      |               |                       | 変更年月  |               | 数量        |
| 1        |      | 119-32654     | PRESSER FOOT ASM.     |       | 押し足           | 1         |
| 2        |      | 119-26508     | PRESSER FOOT          |       | 押し足           | (1)       |
| 3        |      | 119-30609     | HINGE PIN             |       | ヒンジピン         | (1)       |
| 4        |      | 118-82404     | MAIN FEED DOG         |       | メインフィーダ       | 1         |
| 5        |      | 118-86504     | DIFFERENTIAL FEED DOG |       | ディファレンシャルフィーダ | 1         |
| 6        |      | 119-36804     | TOP FEED DOG          |       | トップフィーダ       | 1         |
| 7        |      | R4305-W0F-E00 | THROAT PLATE          |       | ノリテ           | 1         |

8. MOR-2514-BD6-347/L01/Q056

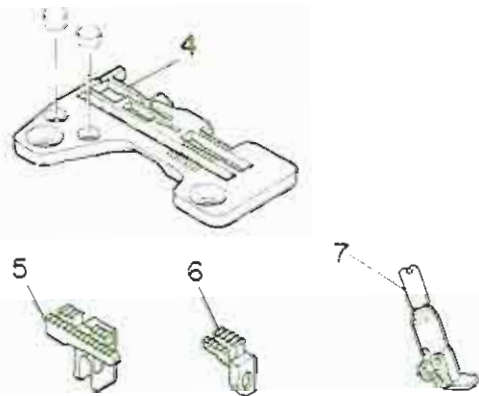
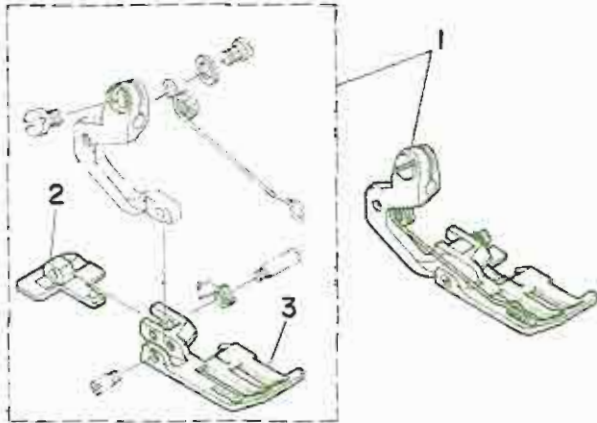
|    |  |               |                         |  |                   |     |
|----|--|---------------|-------------------------|--|-------------------|-----|
| 8  |  | 119-34551     | PRESSER FOOT ASM. (L01) |  | 押し足 (L-01)        | 1   |
| 9  |  | SS-7060310-SP | SCREW 3/32-56 L=3       |  | ボルト 3/32-56 L=3   | (1) |
| 10 |  | 119-31805     | TAPE GUIDE PLATE        |  | テープガイドプレート        | (1) |
| 11 |  | 119-30609     | HINGE PIN               |  | ヒンジピン             | (1) |
| 12 |  | 119-27902     | PRESSER FOOT            |  | 押し足 (L-01)        | (1) |
| 13 |  | 119-39204     | TOP FEED DOG (M01)      |  | トップフィーダ (M-01)    | 1   |
| 14 |  | MAQ-856010AD  | TAPE GUIDE ASM.         |  | テープガイドアセンブリ       | 1   |
| 15 |  | NS-6090310-SP | NUT 9/64-40             |  | ナット 9/64-40       | 1   |
| 16 |  | WP-0377016-SD | WASHER 3.7X8X1          |  | ワッシャー 3.7X8X1     | 1   |
| 17 |  | SS-7090910-SP | SCREW 9/64-40 L=8.5     |  | ボルト 9/64-40 L=8.5 | 1   |
| 18 |  | 118-82404     | MAIN FEED DOG           |  | メインフィーダ           | 1   |
| 19 |  | 118-86504     | DIFFERENTIAL FEED DOG   |  | ディファレンシャルフィーダ     | 1   |
| 20 |  | R4305-W0F-E00 | THROAT PLATE            |  | ノリテ               | 1   |

\* All parts other than the above are same as those used in model MOR-2514-BD4-307.

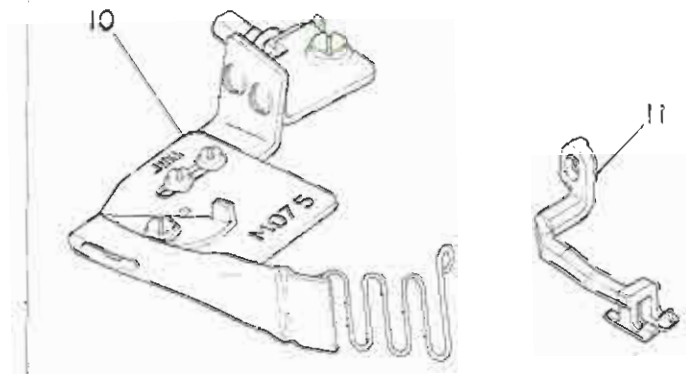
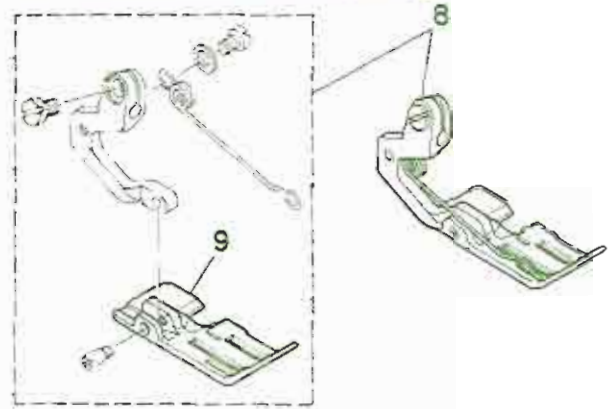
上記以外の部品は、MOR-2514-BD4-307と同じです。



9. MOR-2516-BD4-300



10. MOR-2516-DD4-330/M075



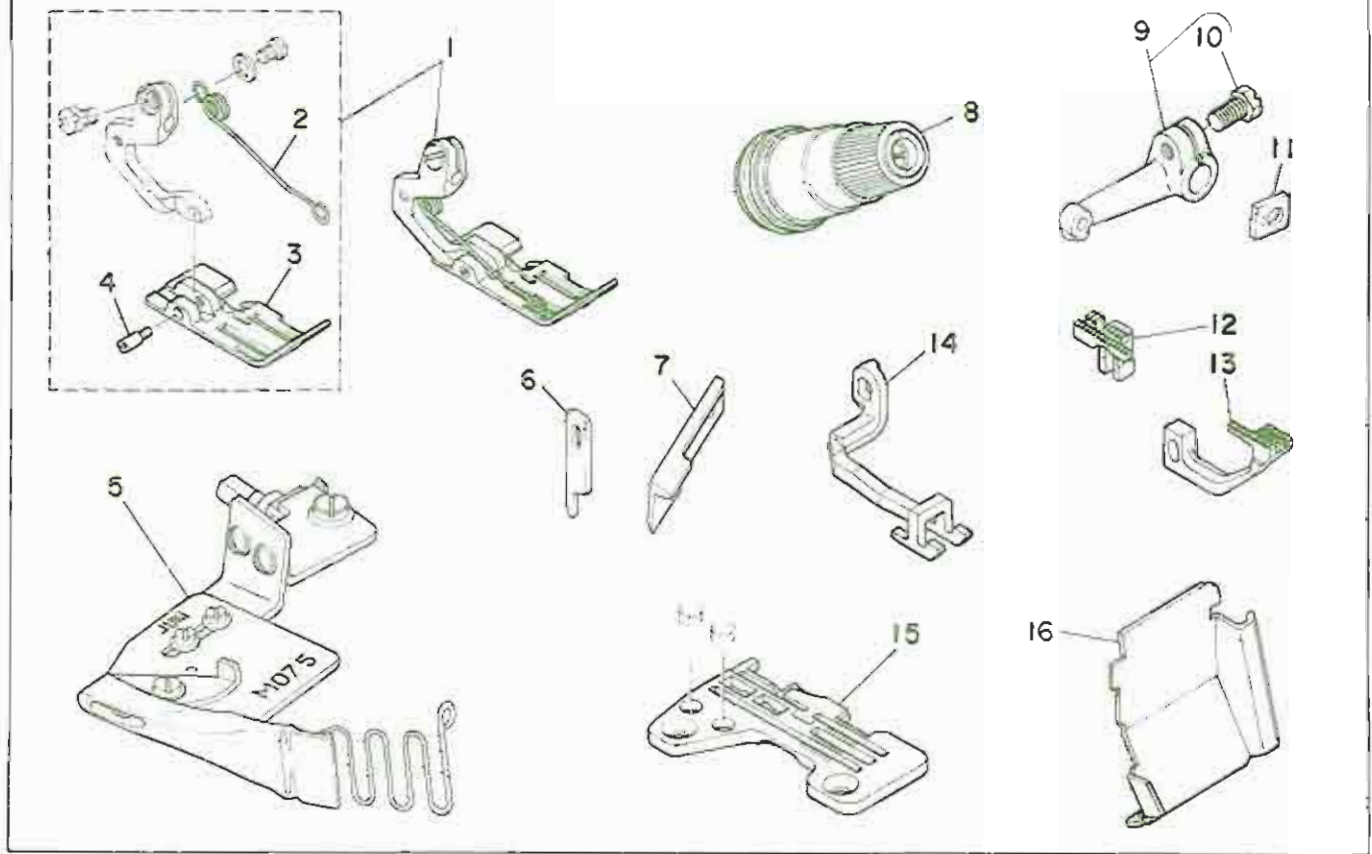
9. MOR-2516-BD4-300

| Ref. No.                         | Note (注) | Part No. (品番) | Description            | E. C. (変更年月) | 品名             | Amt. Req. (数量) |
|----------------------------------|----------|---------------|------------------------|--------------|----------------|----------------|
| 1                                |          | 119-32753     | PRESSER FOOT ASM.      |              | プレス足組          | 1              |
| 2                                |          | 119-29601     | REAR PRESSER FOOT      |              | 後ろプレス足         | (1)            |
| 3                                |          | 119-26607     | PRESSER FOOT           |              | プレス足           | (1)            |
| 4                                |          | R4505-M00-D00 | THROAT PLATE           |              | ハウシ            | 1              |
| 5                                |          | 118-82602     | MAIN FEED DOG          |              | メインフィーダ        | 1              |
| 6                                |          | 118-87304     | AUXILIARY FEED DOG     |              | サブフィーダ         | 1              |
| 7                                |          | 118-70151     | NEEDLE CLAMP ASM.      |              | ニードルクリップ組      | 1              |
| <b>10. MOR-2516-DD4-330/M075</b> |          |               |                        |              |                |                |
| 8                                |          | 119-34254     | PRESSER FOOT ASM.      |              | プレス足組          | 1              |
| 9                                |          | 119-27605     | PRESSER FOOT           |              | プレス足           | (1)            |
| 10                               |          | MAM-0750J0A0  | PIPING FOLDER ASM. 9MM |              | パイピングフォルダ組 9mm | 1              |
| 11                               |          | 119-38008     | TOP FEED DOG           |              | トップフィーダ        | 1              |

\*All parts other than the above are same as those used in model MOR-2516-DD4-300.

上記以外の部品は、MOR-2516-DD4-300と同じです。

11. MOR-2516-DF6-330/M075



11. MOR-2516-DF6-330/M075

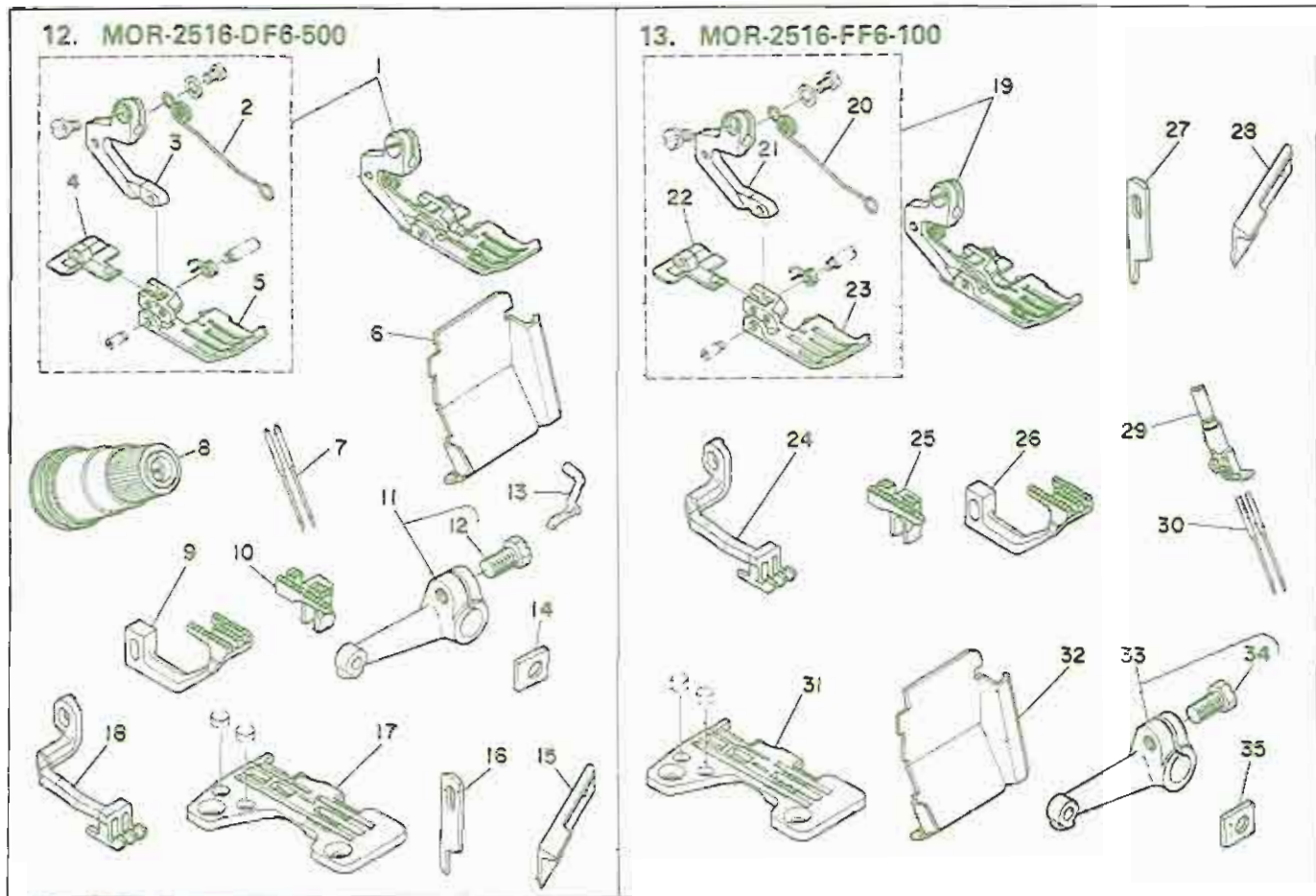
| Ref. No. | Note (注記) | Part No (品番)  | Description                  | E. C. (変更年月) | 品名                  | Amt. Req. (数量) |
|----------|-----------|---------------|------------------------------|--------------|---------------------|----------------|
| 1        |           | 119-34353     | PRESSER FOOT ASM.            |              | プレス足組               | 1              |
| 2        |           | 119-31201     | PRESSER FOOT SPRING          |              | プレス足バネ              | (1)            |
| 3        |           | 119-27704     | PRESSER FOOT                 |              | プレス足                | (1)            |
| 4        |           | 119-30609     | HINGE PIN                    |              | プレス足ヒンジピン           | (1)            |
| 5        |           | MAH-0750J0A0  | PIPING FOLDER ASM., 9MM      |              | パイピングフォルダアセンブリ      | 1              |
| 6        | #01       | 118-45609     | KNIFE                        |              | ヒラメス                | 1              |
| 7        | #02       | 118-45807     | UPPER KNIFE                  |              | ウラメス                | 1              |
| 8        |           | B3101-704-0B0 | TENSION CONTROLLER ASM., RED |              | イテンションコントローラアセンブリ   | 1              |
| 9        |           | 118-31559     | LOOPER HOLDER ASM., B        |              | ウラメスホルダアセンブリ        | 1              |
| 10       |           | SS-9151210-TP | SCREW 15/64-28 L=11.8        |              | ロツクネツト 15/64-28     | (1)            |
| 11       |           | 118-93609     | GAUGE                        |              | ウラメスホルダイテンションコントローラ | 1              |
| 12       |           | 118-86009     | DIFFERENTIAL FEED DOG        |              | フクセツリハ              | 1              |
| 13       |           | 118-82305     | MAIN FEED DOG                |              | シュウツリハ              | 1              |
| 14       |           | 119-38107     | TOP FEED DOG                 |              | ウラメスホルダ             | 1              |
| 15       |           | R4608-H0F-600 | THROAT PLATE                 |              | ハリイタ                | 1              |
| 16       |           | 118-67405     | CHIP GUARD COVER             |              | スノクスカバネ             | 1              |

Note (注記) #01 ..... For domestic use  
 #02 ..... For export

\*All parts other than the above are same as those used in model MOR-2516-DD4-300.

国内用  
 輸出用

上記以外の部品は、MOR-2516-DD4-300  
 と同じです。



12. MOR-2516-DF6-500

| Ref. No.                    | Note | Part No.      | Description                  | E. C. 変更年月 | 品名               | Amt. Req. 数量 |
|-----------------------------|------|---------------|------------------------------|------------|------------------|--------------|
| 1                           |      | 119-32951     | PRESSER FOOT ASM.            |            | プレス フット          | 1            |
| 2                           |      | 119-31201     | PRESSER FOOT SPRING          |            | プレスフットバネ         | (1)          |
| 3                           |      | 119-25302     | PRESSER FOOT HINGE           |            | プレスフットヒンジ        | (1)          |
| 4                           |      | 119-29809     | REAR PRESSER FOOT            |            | 後ろプレスフット         | (1)          |
| 5                           |      | 119-26805     | PRESSER FOOT                 |            | プレスフット           | (1)          |
| 6                           |      | 118-67405     | CHIP GUARD COVER             |            | スリッパカバー          | 1            |
| 7                           |      | MDC-27081600  | NEEDLE DCX27 #15             |            | 針 DCX27 #15      | 2            |
| 8                           |      | B3101-704-080 | TENSION CONTROLLER ASM., RED |            | イトコシバネ 704 フス    | 1            |
| 9                           |      | 118-85407     | DIFFERENTIAL FEED DOG        |            | ワカクリバネ           | 1            |
| 10                          |      | 118-84400     | MAIN FEED DOG                |            | シユコクリバネ          | 1            |
| 11                          |      | 118-31559     | LOOPER HOLDER ASM., B        |            | ワカバネ フタ フス       | 1            |
| 12                          |      | SS-9151210-TP | SCREW 15/64-28 L=11.8        |            | ワカワカネ 15/64-28   | (1)          |
| 13                          |      | 118-88104     | UPPER LOOPER                 |            | ワカバネ             | 1            |
| 14                          |      | 118-93609     | GAUGE                        |            | ワカバネ カイトワカバネ ケーシ | 1            |
| 15                          | #01  | 118-45807     | UPPER KNIFE                  |            | ワカメス             | 1            |
| 16                          | #02  | 118-45609     | KNIFE                        |            | ワカメス             | 1            |
| 17                          |      | R4608-H0F-G00 | THROAT PLATE                 |            | ワカメス             | 1            |
| 18                          |      | 119-37109     | TOP FEED DOG                 |            | ワカクリバネ           | 1            |
| <b>13. MOR-2516-FF6-100</b> |      |               |                              |            |                  |              |
| 19                          |      | 119-33058     | PRESSER FOOT ASM.            |            | プレス フット          | 1            |
| 20                          |      | 119-31201     | PRESSER FOOT SPRING          |            | プレスフットバネ         | (1)          |
| 21                          |      | 119-25302     | PRESSER FOOT HINGE           |            | プレスフットヒンジ        | (1)          |
| 22                          |      | 119-29908     | REAR PRESSER FOOT            |            | 後ろプレスフット         | (1)          |
| 23                          |      | 119-26904     | PRESSER FOOT                 |            | プレスフット           | (1)          |
| 24                          |      | 119-37109     | TOP FEED DOG                 |            | ワカクリバネ           | 1            |
| 25                          |      | 118-84400     | MAIN FEED DOG                |            | シユコクリバネ          | 1            |
| 26                          |      | 118-86009     | DIFFERENTIAL FEED DOG        |            | ワカクリバネ           | 1            |
| 27                          | #02  | 118-45609     | KNIFE                        |            | ワカメス             | 1            |
| 28                          | #01  | 118-45807     | UPPER KNIFE                  |            | ワカメス             | 1            |
| 29                          |      | 118-70458     | NEEDLE CLAMP ASM.            |            | ニシコクリバネ フタ フス    | 1            |
| 30                          |      | MDC-27080900  | NEEDLE DCX27 #9              |            | 針 DCX27 #9       | 2            |
| 31                          |      | R4612-H0F-B00 | THROAT PLATE                 |            | ワカメス             | 1            |
| 32                          |      | 118-67405     | CHIP GUARD COVER             |            | スリッパカバー          | 1            |
| 33                          |      | 118-31559     | LOOPER HOLDER ASM., B        |            | ワカバネ フタ フス       | 1            |
| 34                          |      | SS-9151210-TP | SCREW 15/64-28 L=11.8        |            | ワカワカネ 15/64-28   | (1)          |
| 35                          |      | 118-93609     | GAUGE                        |            | ワカバネ カイトワカバネ ケーシ | 1            |

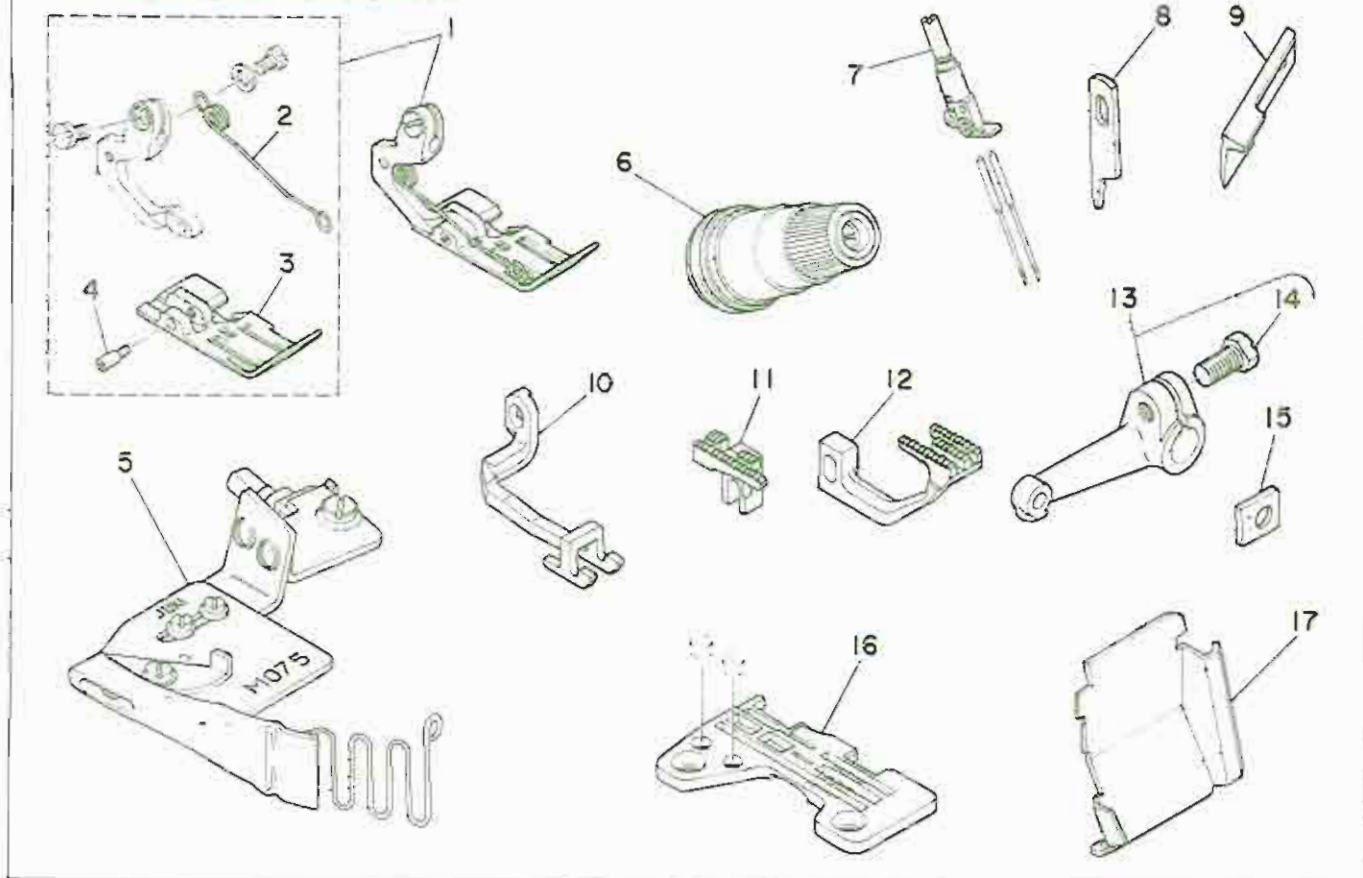
Note (注記) #01 ..... For domestic use  
 #02 ..... For export

\*All parts other than the above are same as those used in model MOR-2516-DD4-300.

国内用  
 輸出用

上記以外の部品は、MOR-2516-DD4-300  
 と同じです。

14. MOR-2516-FF6-330/M075



14. MOR-2516-FF6-330/M075

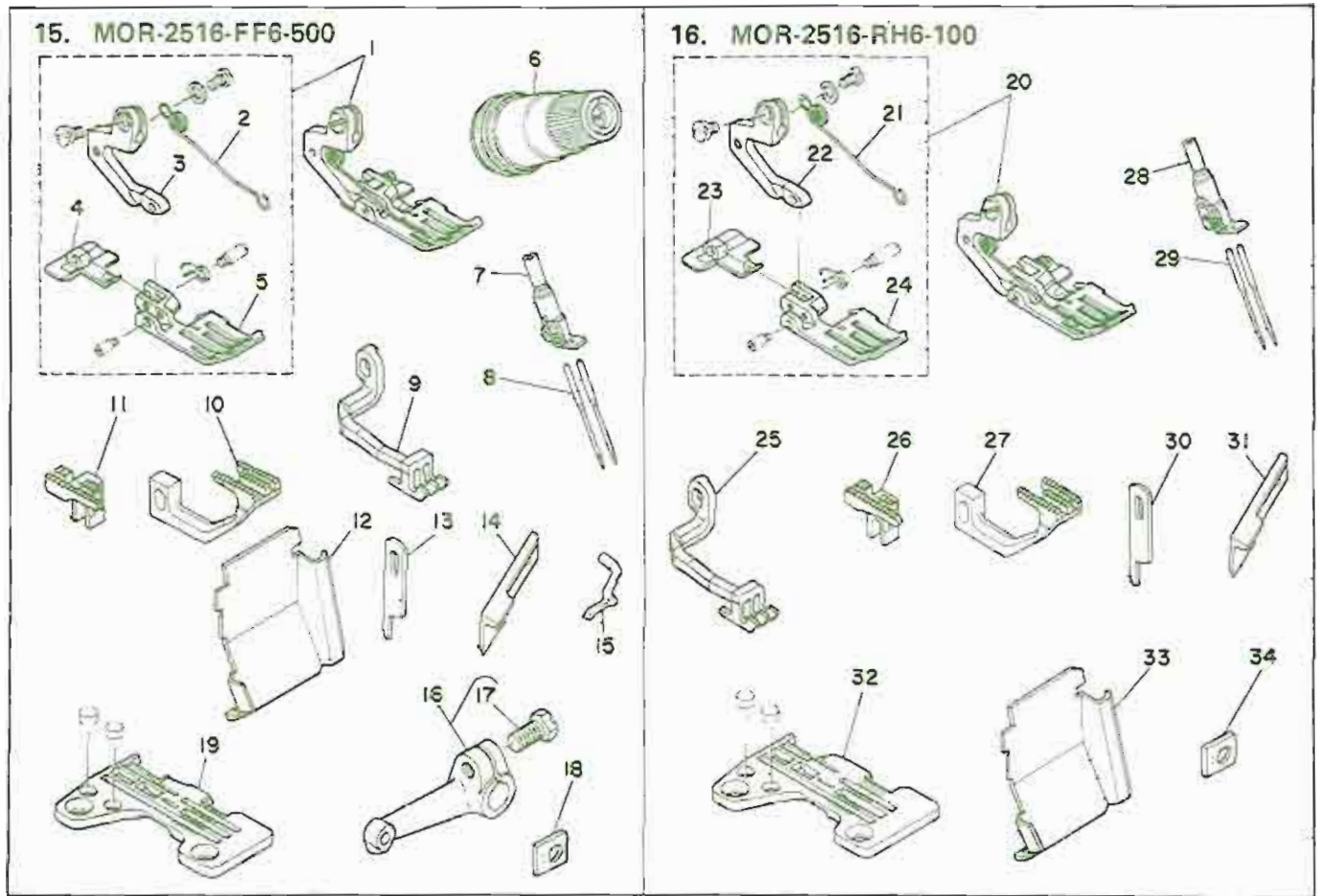
| Ref. No. | Note (注記) | Part No. (品番) | Description                  | E. C. 変更年月 | 品名               | Amt. Req. (数量) |
|----------|-----------|---------------|------------------------------|------------|------------------|----------------|
| 1        |           | 119-34452     | PRESSER FOOT ASM.            |            | プレスフット           | 1              |
| 2        |           | 119-31201     | PRESSER FOOT SPRING          |            | プレスフットばね         | (1)            |
| 3        |           | 119-27803     | PRESSER FOOT                 |            | プレスフット           | (1)            |
| 4        |           | 119-30609     | HINGE PIN                    |            | プレスフットヒンジピン      | (1)            |
| 5        |           | MAN-0750J0A0  | PIPING FOLDER ASM. 9MM       |            | パイピングホルダ         | 1              |
| 6        |           | 83101-704-080 | TENSION CONTROLLER ASM., RED |            | テンションコントローラ      | 1              |
| 7        |           | 118-70458     | NEEDLE CLAMP ASM.            |            | ニードルクリップ         | 1              |
| 8        | #01       | 118-45609     | KNIFE                        |            | ナイフ              | 1              |
| 9        | #02       | 118-45807     | UPPER KNIFE                  |            | 上ナイフ             | 1              |
| 10       |           | 119-38107     | TOP FEED DOG                 |            | トップフィードドッグ       | 1              |
| 11       |           | 118-84004     | MAIN FEED DOG                |            | メインフィードドッグ       | 1              |
| 12       |           | 118-86009     | DIFFERENTIAL FEED DOG        |            | ディファレンシャルフィードドッグ | 1              |
| 13       |           | 118-31659     | LOOPER HOLDER ASM. B         |            | ルーパーホルダ          | 1              |
| 14       |           | SS-9151270-TP | SCREW 15/64-28 L=11.8        |            | スクリュー            | (1)            |
| 15       |           | 118-93609     | GAUGE                        |            | ゲージ              | 1              |
| 16       |           | R412-H0F-BC0  | THROAT PLATE                 |            | throat plate     | 1              |
| 17       |           | 118-67405     | CHIP GUARD COVER             |            | チップガードカバー        | 1              |

Note (注記) #01 ..... For domestic use  
 #02 ..... For export

\*All parts other than the above are same as those used in model MOR-2516-DD4-300.

国内用  
 輸出用

上記以外の部品は、MOR-2516-DD4-300  
 と同じです。



15. MOR-2516-FF6-500

| Ref. No.                    | Note | Part No.      | Description                  | E. C. | 品名              | Amt. Req. |
|-----------------------------|------|---------------|------------------------------|-------|-----------------|-----------|
|                             |      |               |                              | 変更年月  |                 | 数量        |
| 1                           |      | 119-33058     | PRESSER FOOT ASM.            |       | プレス足            | 1         |
| 2                           |      | 119-31201     | PRESSER FOOT SPRING          |       | プレス足のバネ         | (1)       |
| 3                           |      | 119-25302     | PRESSER FOOT HINGE           |       | プレス足のヒンジ        | (1)       |
| 4                           |      | 119-29908     | REAR PRESSER FOOT            |       | 後ろのプレス足         | (1)       |
| 5                           |      | 119-26904     | PRESSER FOOT                 |       | プレス足            | (1)       |
| 6                           |      | 83101-704-080 | TENSION CONTROLLER ASM., RED |       | イトネのコントローラ 赤    | 1         |
| 7                           |      | 118-70458     | NEEDLE CLAMP ASM.            |       | ニードルホルダ アッパメ    | 1         |
| 8                           |      | MDC-27081600  | NEEDLE DCX27 #16             |       | 針 DCX27 #16     | 2         |
| 9                           |      | 119-37109     | TOP FEED DOG                 |       | トップクリバ          | 1         |
| 10                          |      | 118-85407     | DIFFERENTIAL FEED DOG        |       | クワクリバ           | 1         |
| 11                          |      | 118-83006     | MAIN FEED DOG                |       | シュクリバ           | 1         |
| 12                          |      | 118-67405     | CHIP GUARD COVER             |       | スリッパカバー         | 1         |
| 13                          | #01  | 118-45609     | KNIFE                        |       | ヒラメス            | 1         |
| 14                          | #02  | 118-45807     | UPPER KNIFE                  |       | クワメス            | 1         |
| 15                          |      | 118-88104     | UPPER LOOPER                 |       | クワルハ            | 1         |
| 16                          |      | 118-31559     | LOOPER HOLDER ASM., B        |       | クワルハのホルダ        | 1         |
| 17                          |      | SS-9151210-TP | SCREW 15/64-28 L=11.8        |       | ボツカメ 15/64-28   | (1)       |
| 18                          |      | 118-93609     | GAUGE                        |       | クワルハのカイトワツニ クワシ | 1         |
| 19                          |      | R4A12-H0F-G00 | THROAT PLATE                 |       | ハリイタ            | 1         |
| <b>16. MOR-2516-RH6-100</b> |      |               |                              |       |                 |           |
| 20                          |      | 119-33157     | PRESSER FOOT ASM.            |       | プレス足            | 1         |
| 21                          |      | 119-31201     | PRESSER FOOT SPRING          |       | プレス足のバネ         | (1)       |
| 22                          |      | 119-25302     | PRESSER FOOT HINGE           |       | プレス足のヒンジ        | (1)       |
| 23                          |      | 119-30005     | REAR PRESSER FOOT            |       | 後ろのプレス足         | (1)       |
| 24                          |      | 119-27001     | PRESSER FOOT                 |       | プレス足            | (1)       |
| 25                          |      | 119-37109     | TOP FEED DOG                 |       | トップクリバ          | 1         |
| 26                          |      | 118-84004     | MAIN FEED DOG                |       | シュクリバ           | 1         |
| 27                          |      | 118-86009     | DIFFERENTIAL FEED DOG        |       | クワクリバ           | 1         |
| 28                          |      | 118-70557     | NEEDLE CLAMP ASM.            |       | ニードルホルダ アッパメ    | 1         |
| 29                          |      | MDC-27080900  | NEEDLE DCX27 #9              |       | 針 DCX27 #9      | 2         |
| 30                          | #01  | 118-45609     | KNIFE                        |       | ヒラメス            | 1         |
| 31                          | #02  | 118-45807     | UPPER KNIFE                  |       | クワメス            | 1         |
| 32                          |      | R4A17-H0H-800 | THROAT PLATE                 |       | ハリイタ            | 1         |
| 33                          |      | 118-67504     | CHIP GUARD COVER             |       | スリッパカバー         | 1         |
| 34                          |      | 118-93609     | GAUGE                        |       | クワルハのカイトワツニ クワシ | 1         |

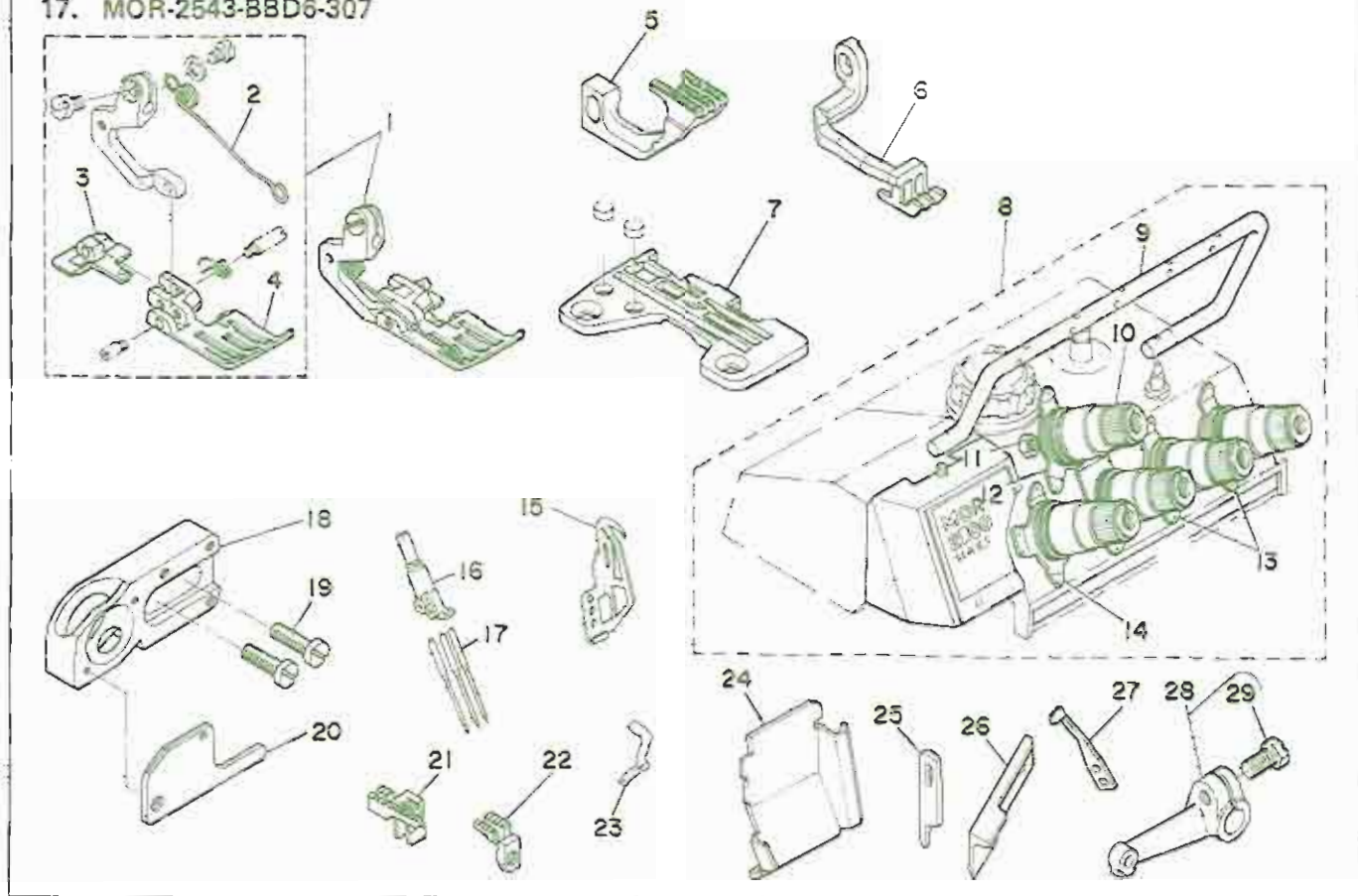
Notes (注記) #01 ..... For domestic use  
#02 ..... For export

\*All parts other than the above are same as those used in model MOR-2516-DD4-300.

国内用  
輸出用

上記以外の部品は、MOR-2516-DD4-300  
と同じです。

17. MOR-2543-BBD6-307



17. MOR-2543-BBD6-307

| Ref. No. | Note (注記) | Part No. (品番) | Description                  | E. C. (変更年月) | 品名               | Amt. Req. (数量) |
|----------|-----------|---------------|------------------------------|--------------|------------------|----------------|
| 1        |           | 119-33256     | PRESSER FOOT ASM.            |              | アヒ 2E            | 1              |
| 2        |           | 119-31201     | PRESSER FOOT SPRING          |              | スプリング            | (1)            |
| 3        |           | 119-29601     | REAR PRESSER FOOT            |              | ウシロアヒ            | (1)            |
| 4        |           | 119-27100     | PRESSER FOOT                 |              | アヒ               | (1)            |
| 5        |           | 118-86801     | DIFFERENTIAL FEED DOG        |              | ウツクリハ (F-10)     | 1              |
| 6        |           | 119-37208     | TOP FEED DOG                 |              | ウツクリハ            | 1              |
| 7        |           | R4605-H00-E02 | THROAT PLATE                 |              | ハリス (E-10)       | 1              |
| 8        |           | 119-00388     | UPPER COVER ASM.             |              | ウツカハ 2E          | 1              |
| 9        |           | 118-93708     | THREAD GUIDE                 |              | イトツカ イトアツアイ      | (1)            |
| 10       |           | B3101-704-080 | TENSION CONTROLLER ASM., RED |              | イトツカ-シハ 70 2E    | (1)            |
| 11       |           | NS-6110310-SP | NUT 11/64-40                 |              | ロツカクツト 11/64-40  | (1)            |
| 12       |           | 118-93807     | THREAD GUIDE                 |              | イトツカウツカ イトアツアイ   | (1)            |
| 13       |           | B3108-704-000 | THREAD GUIDE                 |              | イトツカ イトアツアイ      | (2)            |
| 14       |           | 118-36301     | THREAD GUIDE                 |              | イトツカウツカ イトアツアイ   | (1)            |
| 15       |           | 118-17307     | NEEDLE THREAD TAKE-UP LEVER  |              | ハリステンション         | 1              |
| 16       |           | 118-70656     | NEEDLE CLAMP ASM.            |              | ニシユツカ ハリス 2E     | 1              |
| 17       |           | MDC-27081100  | NEEDLE DCX27 #11             |              | ハリ DCX27 #11     | 1              |
| 18       |           | 118-93302     | UPPER LOOPER GUIDE SUPPORT   |              | ウツカ-ハ カイハツカ 3    | 1              |
| 19       |           | SS-7151310-TP | SCREW                        |              | ウツカ-ハ カイハツカ 2E   | 2              |
| 20       |           | B2515-704-008 | UPPER LOOPER GUIDE COVER     |              | ウツカ-ハ カイハツカ 79 8 | 1              |
| 21       |           | 118-82701     | MAIN FEED DOG                |              | ウツクリハ            | 1              |
| 22       |           | 118-87304     | AUXILIARY FEED DOG           |              | ウツカウツクリハ         | 1              |
| 23       |           | 118-88302     | UPPER LOOPER                 |              | ウツカ-ハ            | 1              |
| 24       |           | 118-7405      | CHIP GUARD COVER             |              | スノツカカハ           | 1              |
| 25       | #01       | 118-45609     | KNIFE                        |              | クラマ              | 1              |
| 26       | #02       | 118-45807     | UPPER KNIFE                  |              | ウツカ              | 1              |
| 27       |           | 118-90803     | NEEDLE GUARD                 |              | ハリス              | 1              |
| 28       |           | 118-31559     | LOOPER HOLDER ASM., 8        |              | ウツカ-ハ ウツカ 2E     | 1              |
| 29       |           | SS-9151210-TP | SCREW 15/64-28 L=11.8        |              | ロツカクツト 15/64-28  | 1              |

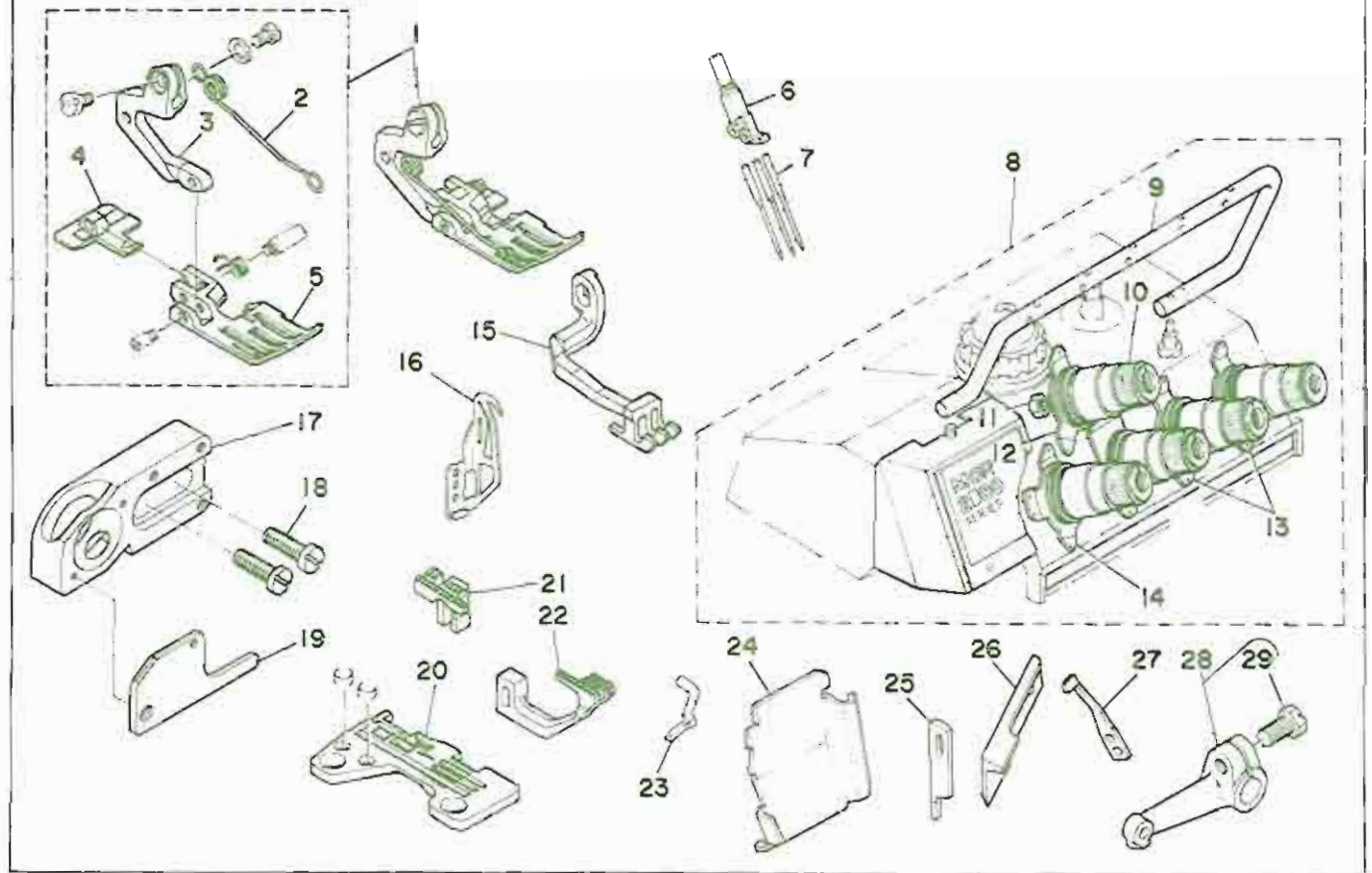
Note (注記) #01 ..... For domestic use  
 #02 ..... For export

\*All parts other than the above are same as those used in model MOR-2516-DD4-300.

国内用  
 輸出用

上記以外の部品は、MOR-2516-DD4-300  
 と同じです。

18. MOR-2543-DBD6-307



18. MOR-2543-DBD6-307

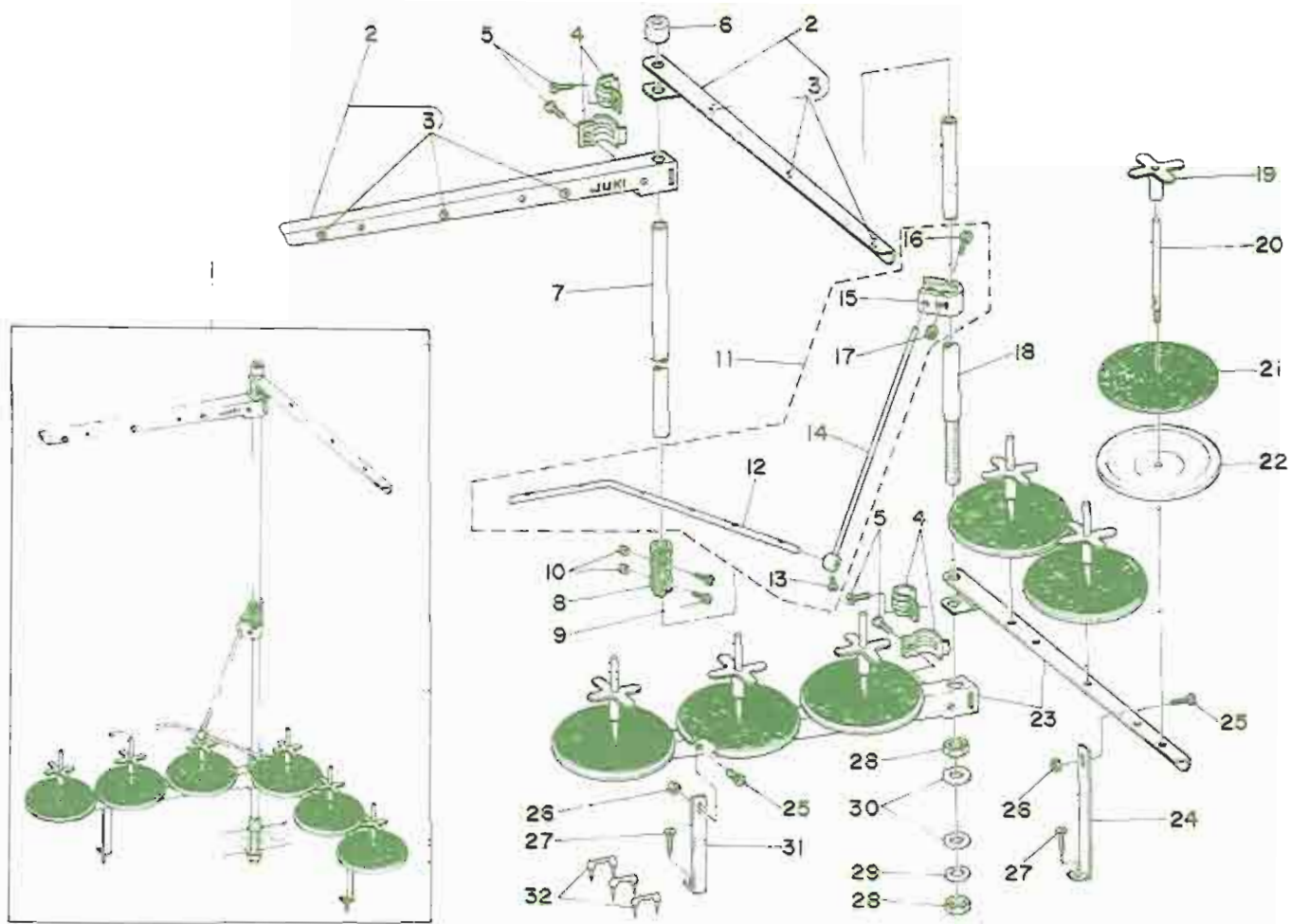
| Ref. No. | Note 注記 | Part No. 品番   | Description                  | E. C. 変更年月 | 品名                | Am. Req. 数値 |
|----------|---------|---------------|------------------------------|------------|-------------------|-------------|
| 1        |         | 119-33355     | PRESSER FOOT ASM.            |            | フタ 25             | 1           |
| 2        |         | 119-31201     | PRESSER FOOT SPRING          |            | フタバネ              | (1)         |
| 3        |         | 119-25302     | PRESSER FOOT HINGE           |            | フタヒンジ             | (1)         |
| 4        |         | 119-29809     | REAR PRESSER FOOT            |            | ウシヨキ              | (1)         |
| 5        |         | 119-27209     | PRESSER FOOT                 |            | フタ                | (1)         |
| 6        | *       | 118-70755     | NEEDLE CLAMP ASM.            | 2.05/84    | 118-70656         | 1           |
| 7        |         | MDC-270B1100  | NEEDLE DCX27 #11             |            | 針 DCX27 #11       | 1           |
| 8        |         | 119-00388     | UPPER COVER ASM.             |            | ウケカバー             | 1           |
| 9        |         | 118-93708     | THREAD GUIDE                 |            | スリットガイド           | (1)         |
| 10       |         | B3101-704-090 | TENSION CONTROLLER ASM., RED |            | イコシシバネ アカ 25      | (1)         |
| 11       |         | NS-6110310-SP | NUT 11/64-40                 |            | ナット 11/64-40      | (1)         |
| 12       |         | 118-93807     | THREAD GUIDE                 |            | イコシシバネ イコシ        | (1)         |
| 13       |         | B3108-704-000 | THREAD GUIDE                 |            | イコシシバネ イコシ        | (2)         |
| 14       |         | 118-36301     | THREAD GUIDE                 |            | イコシシバネ イコシ        | (1)         |
| 15       |         | 119-37109     | TOP FEED DOG                 |            | ウケクリ              | 1           |
| 16       |         | 118-17301     | NEEDLE THREAD TAKE-UP LEVER  |            | 針イコシ              | 1           |
| 17       |         | 118-93302     | UPPER LOOPER GUIDE SUPPORT   |            | ウケル-ハ カイコシ        | 1           |
| 18       |         | SS-7151310-TP | SCREW                        |            | ウケル-ハ カイコシ        | 2           |
| 19       |         | 82515-704-008 | UPPER LOOPER GUIDE COVER     |            | ウケル-ハ カイコシ        | 1           |
| 20       |         | R4508-H03-EDT | THROAT PLATE                 |            | ウケ                | 1           |
| 21       |         | 118-82305     | MAIN FEED DOG                |            | シキクリ              | 1           |
| 22       |         | 118-86009     | DIFFERENTIAL FEED DOG        |            | ウケクリ              | 1           |
| 23       |         | 118-88302     | UPPER LOOPER                 |            | ウケル-ハ             | 1           |
| 24       |         | 118-67405     | CHIP GUARD COVER             |            | ヌノカシ              | 1           |
| 25       | #01     | 118-45609     | KNIFE                        |            | ヒラキ               | 1           |
| 26       | #02     | 118-45807     | UPPER KNIFE                  |            | ウケ                | 1           |
| 27       |         | 118-90803     | NEEDLE GUARD                 |            | 針カシ               | 1           |
| 28       |         | 118-31559     | LOOPER HOLDER ASML B         |            | ウケル-ハ カシ          | 1           |
| 29       |         | SS-9151210-TP | SCREW 15/64-28 L=11.8        |            | ウケル-ハ カシ 15/64-28 | (1)         |

Note (注記) #01 ..... For domestic use  
 #02 ..... For export

\*All parts other than the above are same as those used in model MOR-2516-DD4-300.

国内用  
 輸出用

上記以外の部品は、MOR-2516-DD4-300  
 と同じです。



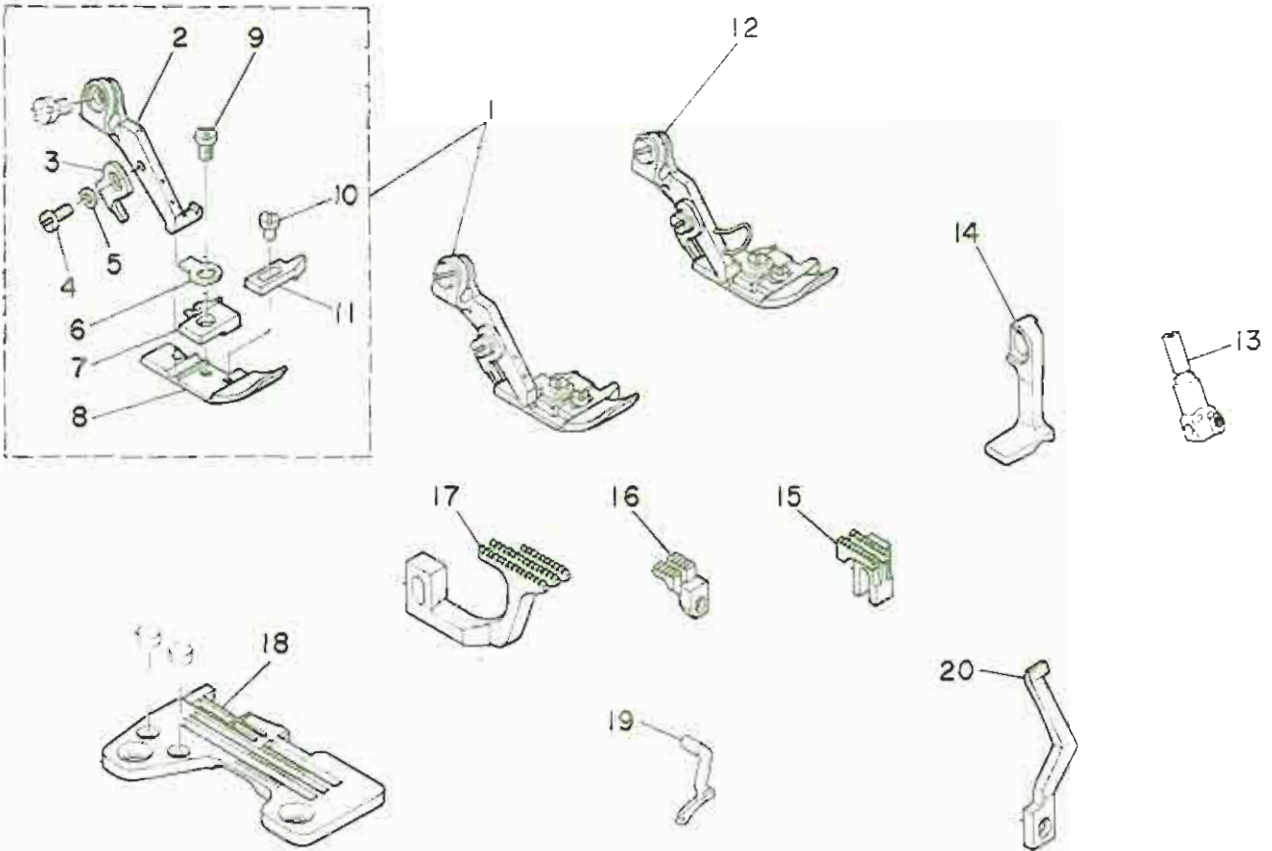
19. THREAD STAND COMPONENTS (FOR MOR-2543)

糸立装置関係 (MOR-2543用)

| Ref. No. | Note | Part No.        | Description                 | E. C. 変更年月 | 品名                      | Amt. Req. 数量 |
|----------|------|-----------------|-----------------------------|------------|-------------------------|--------------|
| 1        |      | 83301-843-LA0   | THREAD STAND ASM.           |            | イトダテソウチ 92E             | 1            |
| 2        |      | 83307-704-LA0   | THREAD GUIDE ASM. A         |            | イトダテイトブンガイ A 92E        | (2)          |
| 3        |      | 83319-704-L00   | THREAD GUIDE                |            | イトダテ                    | (6)          |
| 4        |      | 83318-704-L00   | THREAD GUIDE ARM JOINT      |            | イトダテイトブンガイ シメカタク        | (4)          |
| 5        |      | SM-6061200-SE   | SCREW M6 L=12               |            | ヒラコボシ M6 L=12           | (4)          |
| 6        |      | 83311-704-000   | SPOOL REST ROD RUBBER CAP   |            | イトダテロッド コロコロ            | (1)          |
| 7        |      | 83313-704-L00   | SPOOL REST ROD, UPPER       |            | イトダテロッド 92E             | (1)          |
| 8        |      | 83305-704-000-A | SPOOL REST ROD JOINT        |            | イトダテロッド-ツギ              | (1)          |
| 9        |      | SM-4051405-SE   | SCREW M5X0.8 L=14           |            | 7/16 コボシ M5X0.8 L=14    | (2)          |
| 10       |      | NM-6050001-SE   | NUT M5X0.8                  |            | ロツカクツツ M5X0.8 1/2       | (2)          |
| 11       |      | 83309-843-0A0   | THREAD GUIDE ARM ASM.       |            | イトダテイトブンガイ 92E 92E      | (1)          |
| 12       |      | 83311-843-000   | LOWER THREAD GUIDE          |            | イトダテイトブンガイ 92E          | (1)          |
| 13       |      | SS-7110540-SP   | SCREW 11/64-20 L=5          |            | 7/16 ヒラコボシ 11/64-20 L=5 | (1)          |
| 14       |      | 83309-704-000   | THREAD GUIDE ARM            |            | イトダテ イトブンガイ 92E         | (1)          |
| 15       |      | 83304-704-000-A | THREAD GUIDE ARM HOLDER     |            | イトブンガイホルダー 92E          | (1)          |
| 16       |      | SM-6053000-SE   | SCREW M5X0.8 L=30           |            | ヒラコボシ M5X0.8 30         | (1)          |
| 17       |      | NM-6050001-SE   | NUT M5X0.8                  |            | ロツカクツツ M5X0.8 1/2       | (1)          |
| 18       |      | 83301-704-000-A | SPOOL REST ROD, LOWER       |            | イトダテロッド 92E             | (1)          |
| 19       |      | 83312-012-000   | SPOOL RETAINER              |            | イトダテ フレット               | (6)          |
| 20       |      | 83320-704-L00   | SPOOL PIN                   |            | イトダテピン                  | (6)          |
| 21       |      | 83311-012-000   | SPOOL REST CUSHION          |            | イトダテクッション               | (6)          |
| 22       |      | 83303-704-L00   | SPOOL REST                  |            | イトダテクッション               | (6)          |
| 23       |      | 83302-704-L00   | SPOOL REST ARM, A           |            | イトダテアーム A               | (2)          |
| 24       |      | 83321-704-L0B   | SPOOL REST ARM SUPPORT, B   |            | イトダテアーム サポート B          | (1)          |
| 25       |      | SM-6061201-SE   | SCREW M6 L=12               |            | 7/16 コボシ M6 L=12        | (2)          |
| 26       |      | NM-6060001-SE   | NUT M6                      |            | ロツカクツツ M6 1/2           | (2)          |
| 27       |      | SK-3382001-SE   | SCREW D=3.8 L=20            |            | 7/16 ヒラコボシ D=3.8 L=20   | (2)          |
| 28       |      | 83317-704-000   | NUT C15                     |            | イトダテロッド ナット             | (2)          |
| 29       |      | WS-1643202-KR   | SPRING WASHER 16.4X26.6X3.2 |            | バネワッシャー 16.4X26.6X3.2   | (1)          |
| 30       |      | WP-1702600-S0   | WASHER 17X30X2.6            |            | ヒラコボシ 17X30X2.6         | (2)          |
| 31       |      | 83321-704-LC0   | SPOOL REST ARM SUPPORT, A   |            | イトダテアーム サポート A          | (1)          |
| 32       |      | MA0-11532000    | STAPLE                      |            | コート スチール                | (3)          |



20. MOU-2512-DF6-500



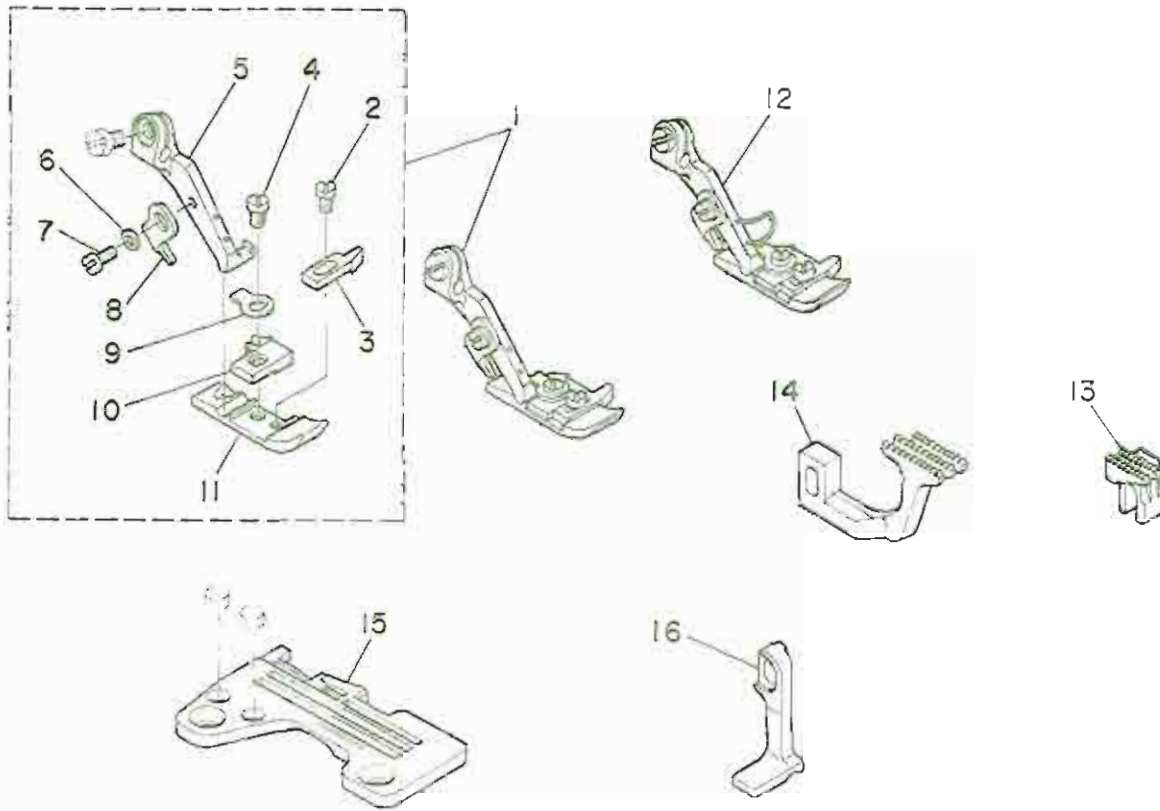
20. MOU-2512-DF6-500

| Ref. No. | Note (注記) | Part No. (品番) | Description                    | E. C. 変更年月 | 品名                  | Amt. Req. 数量 |
|----------|-----------|---------------|--------------------------------|------------|---------------------|--------------|
| 1        |           | 119-33553     | PRESSER FOOT ASM.              |            | オウエ ヴヱ              | 1            |
| 2        |           | 119-25401     | PRESSER FOOT HINGE             |            | オウエ ヒンジ             | (1)          |
| 3        |           | B1530-304-C00 | STOPPER                        |            | オウエ ストップ            | (1)          |
| 4        |           | SS-7060610-SP | SCREW 3/32-56 L= 5.5           |            | スクリュー 3/32-56 L=5.5 | (1)          |
| 5        |           | WP-0250516-56 | WASHER 2.5X6X0.5               |            | ワッシャー 2.5X6X0.5     | (1)          |
| 6        |           | BT503-804-C02 | SPRING                         |            | オウエ トリツクバネ          | (1)          |
| 7        |           | 117-90607     | STITCH TONGUE                  |            | イットメツクハシ            | (1)          |
| 8        |           | 119-27308     | PRESSER FOOT                   |            | オウエ                 | (1)          |
| 9        |           | SS-7080520-SP | SCREW 1/8-44 L=4.9             |            | スクリュー 1/8-44 L=4.9  | (1)          |
| 10       |           | SS-6060410-TP | SCREW 3/32-56 L= 3.5           |            | スクリュー 3/32-56 L=3.5 | (1)          |
| 11       |           | 91510-814-000 | CURL GUARD                     |            | カールト                | (1)          |
| 12       | #01       | 119-33561     | PRESSER FOOT ASM. (WITH GUARD) |            | オウエ ヴヱ (2ヒツカ-トツキ)   | 1            |
| 13       |           | 118-69955     | NEEDLE CLAMP ASM.              |            | ニホシハカリ ハリトメ ヴヱ      | 1            |
| 14       |           | 119-37307     | TOP FEED DOG                   |            | ウツクワリ               | 1            |
| 15       |           | 118-82503     | MAIN FEED DOG                  |            | シメクワリ               | 1            |
| 16       |           | 118-87205     | AUXILIARY FEED DOG             |            | オウエ ヴヱクワリ           | 1            |
| 17       |           | 117-90706     | DIFFERENTIAL FEED DOG          |            | フククワリ               | 1            |
| 18       |           | R4305-H0F-500 | THROAT PLATE                   |            | ハリイタ                | 1            |
| 19       | *         | 118-88005     | UPPER LOOPER                   | D.05/85    | 118-88302           | -            |
|          | *         | 118-88302     | UPPER LOOPER                   | A.05/85    | ウツクワリ               | 1            |
| 20       |           | 118-90407     | NEEDLE GUARD                   |            | ハリツク                | 1            |

Note (注記) #01 ..... For export  
 \*All parts other than the above are same as those used in model MOR-2514-BD4-307.

輸出用  
 上記以外の部品は、MOR-2514-BD4-307と同じです。

21. MOU-2514-BD6-307



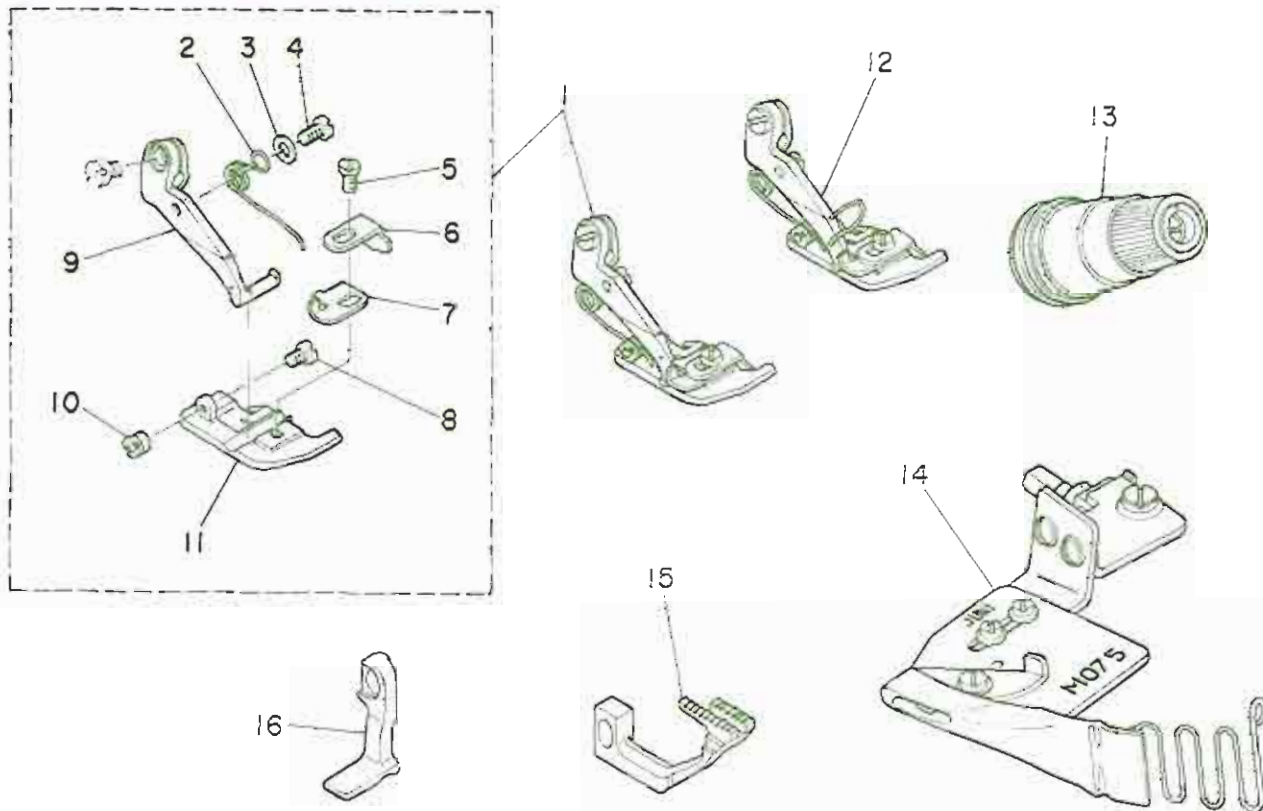
21. MOU-2514-BD6-307

| Ref. No. | Note<br>注記 | Part No.<br>品番 | Description                    | E. C.<br>変更年月 | 品名               | Amt.<br>Req.<br>数量 |
|----------|------------|----------------|--------------------------------|---------------|------------------|--------------------|
| 1        |            | 119-33434      | PRESSER FOOT ASM.              |               | 押子 2E            | 1                  |
| 2        |            | SS-6060410-TP  | SCREW 3/32-56 L= 3.5           |               | ネジ 3/32-56 L=3.5 | (1)                |
| 3        |            | 81510-814-000  | CURL GUARD                     |               | カールガード           | (1)                |
| 4        |            | SS-7080520-SP  | SCREW 1/8-44 L=4.9             |               | ネジ 1/8-44 L=4.9  | (1)                |
| 5        |            | 119-25401      | PRESSER FOOT HINGE             |               | 押子ヒンジ            | (1)                |
| 6        |            | WP-0250516-SD  | WASHER 2.5X6X0.5               |               | ワッシャー 2.5X6X0.5  | (1)                |
| 7        |            | SS-7060610-SP  | SCREW 3/32-56 L= 5.5           |               | ネジ 3/32-56 L=5.5 | (1)                |
| 8        |            | 81530-804-000  | STOPPER                        |               | 押しストッパー          | (1)                |
| 9        |            | 81508-804-008  | SPRING                         |               | 押しスプリング          | (1)                |
| 10       |            | 81509-814-00P  | STITCH TONGUE                  |               | イタスクリング          | (1)                |
| 11       |            | 81552-814-00P  | PRESSER FOOT                   |               | 押子               | (1)                |
| 12       | #01        | 119-33462      | PRESSER FOOT ASM. (WITH GUARD) |               | 押子 2E (カールガード付)  | 1                  |
| 13       |            | 118-82404      | MAIN FEED DOG                  |               | メインフィーダ          | 1                  |
| 14       |            | 118-86504      | DIFFERENTIAL FEED DOG          |               | ディフェレンシャルフィーダ    | 1                  |
| 15       |            | R4305-H00-ECO  | THROAT PLATE                   |               | ノズル              | 1                  |
| 16       |            | 119-37307      | TOP FEED DOG                   |               | トップフィーダ          | 1                  |

Note (注記) #01 ..... For export  
 \*All parts other than the above are same as those used in model MOR-2514-BD4-307.

輸出用  
 上記以外の部品は、MOR-2514-BD4-307  
 と同じです。

22. MOU-2516-DD4-330/M075



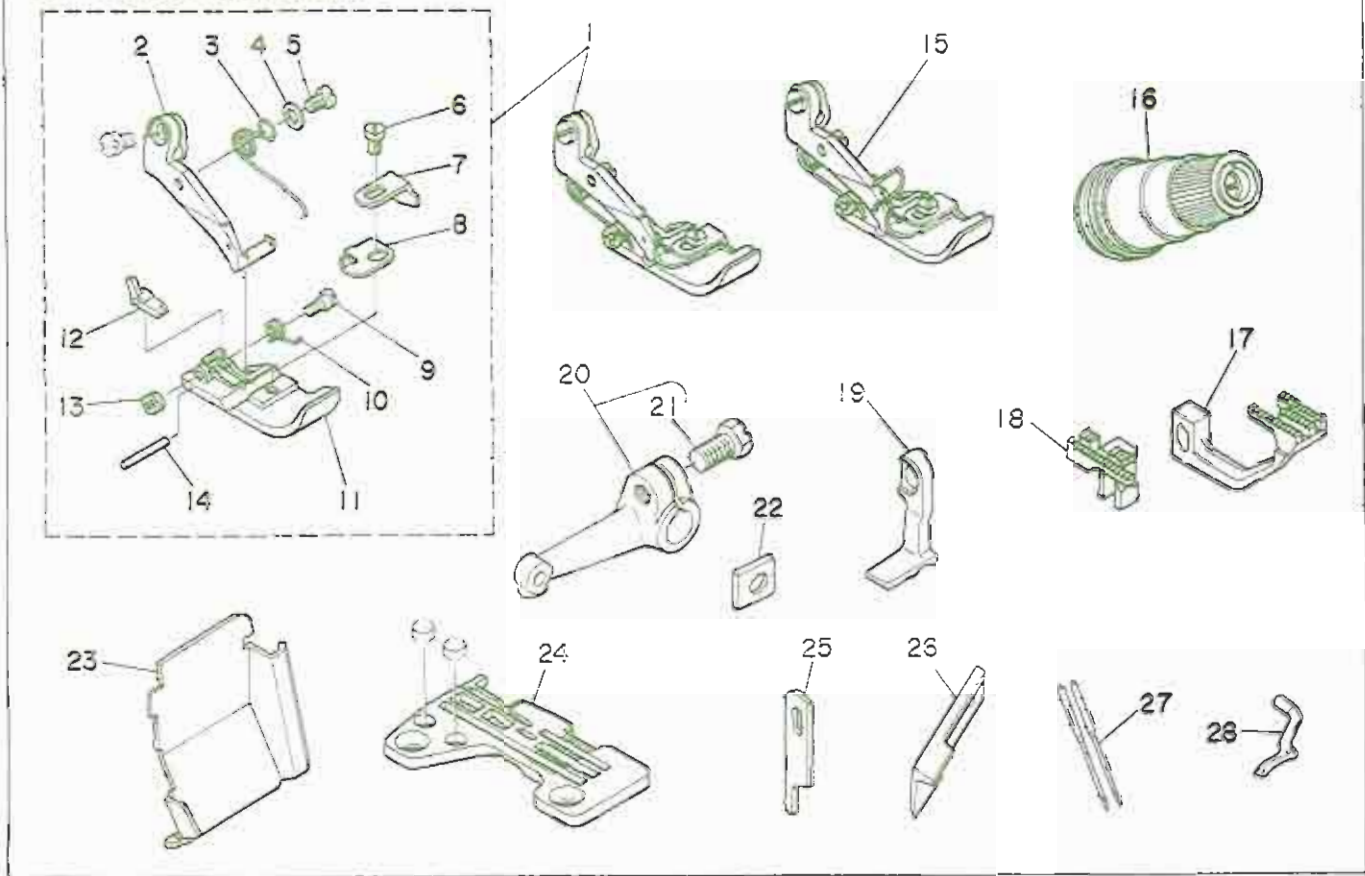
22. MOU-2516-DD4-330/M075

| Ref No. | Note<br>注記 | Part No<br>品番 | Description                   | E. C.<br>変更年月 | 品名                  | Am.<br>Req.<br>数量 |
|---------|------------|---------------|-------------------------------|---------------|---------------------|-------------------|
| 1       |            | 119-33959     | PRESSER FOOT ASM.             |               | プレス フット             | 1                 |
| 2       |            | 119-31607     | PRESSER FOOT SPRING           |               | プレスフットバネ            | (1)               |
| 3       |            | WP-0350516-SD | WASHER 3.5X6X0.5              |               | ワッシャー 3.5X6X0.5     | (1)               |
| 4       |            | SS-7080520-SP | SCREW 1/8-44 L=4.9            |               | ワッシャー 1/8-44 L=4.9  | (1)               |
| 5       |            | SS-7080520-SP | SCREW 1/8-44 L=4.9            |               | ワッシャー 1/8-44 L=4.9  | (1)               |
| 6       |            | B1558-816-000 | AUXILIARY STOPPER             |               | 補助ストッパー             | (1)               |
| 7       |            | B1555-816-000 | SPRING                        |               | スプリング               | (1)               |
| 8       |            | SS-7060610-SP | SCREW 3/32-56 L=5.5           |               | ワッシャー 3/32-56 L=5.5 | (1)               |
| 9       |            | 119-25500     | PRESSER FOOT HINGE            |               | プレスフット              | (1)               |
| 10      |            | B1576-816-000 | HINGE NUT                     |               | プレスフット ヒンジナット       | (1)               |
| 11      |            | 119-28603     | PRESSER FOOT                  |               | プレス                 | (1)               |
| 12      | #01        | 119-33967     | PRESSER FOOT ASM.(WITH GUARD) |               | プレス フット (2ピッチガード付)  | 1                 |
| 13      |            | B3101-704-0B0 | TENSION CONTROLLER ASM., RED  |               | イテンションコントローラ        | 1                 |
| 14      |            | MAN-0750J0A0  | PIPING FOLDER ASM., 9MM       |               | パイピングフォルダ           | 1                 |
| 15      |            | 118-86405     | DIFFERENTIAL FEED DOG         |               | ワッシャー               | 1                 |
| 16      |            | 119-37406     | TOP FEED DOG                  |               | ワッシャー               | 1                 |

Note (注記) #01 ..... For export  
 \*All parts other than the above are same as those used in model MOR-2516-DD4-300.

輸出用  
 上記以外の部品は、MOR-2516-DD4-300  
 と同じです。

23. MOU-2516-DH6-500



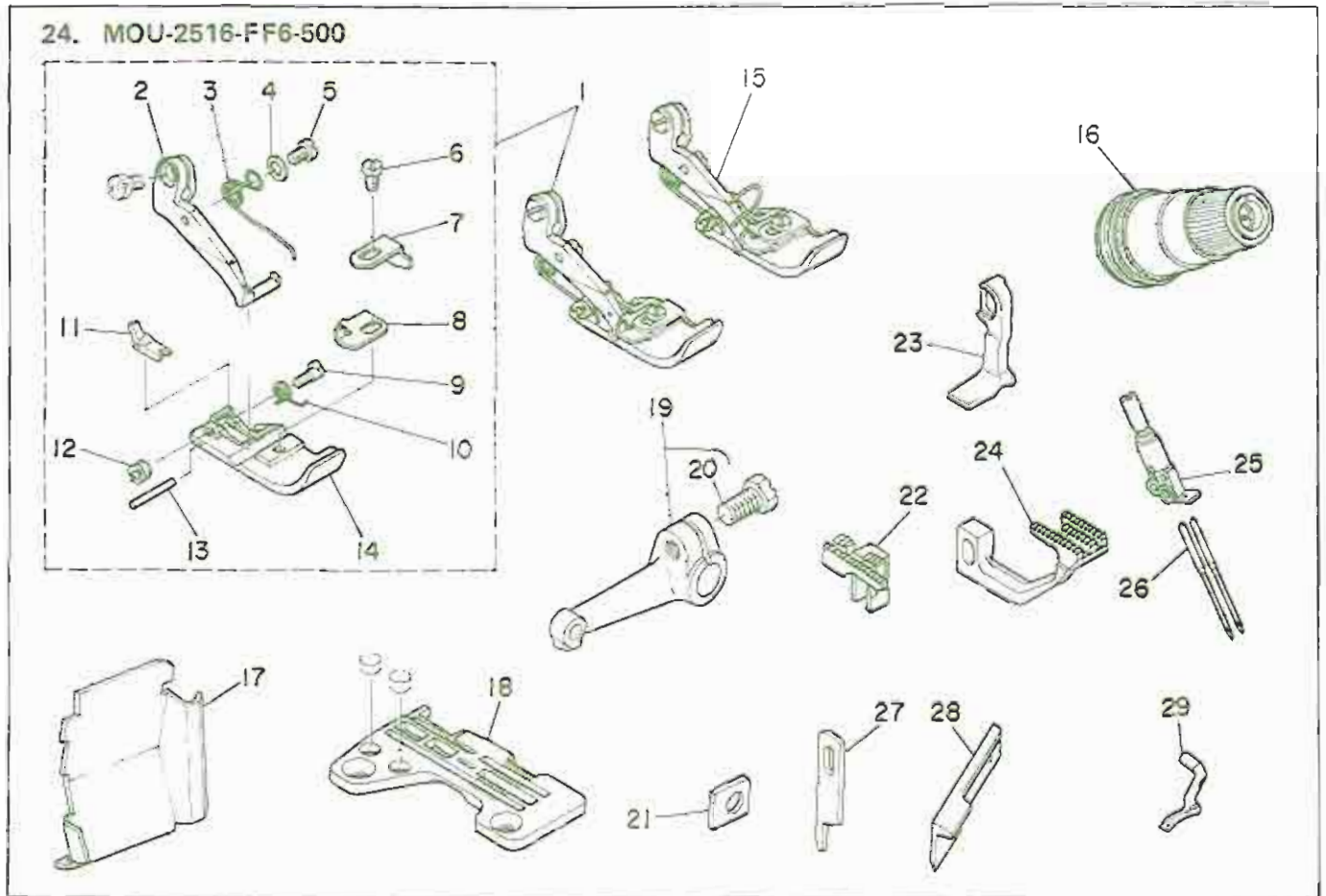
23. MOU-2516-DH6-500

| Ref. No. | Note<br>注記 | Part No.<br>品番 | Description                    | E. C.<br>変更年月 | 品名                    | Amt.<br>Req.<br>数量 |
|----------|------------|----------------|--------------------------------|---------------|-----------------------|--------------------|
| 1        |            | 119-33751      | PRESSER FOOT ASM.              |               | フタエ フエ                | 1                  |
| 2        |            | 119-25500      | PRESSER FOOT HINGE             |               | フタエヒンジ                | (1)                |
| 3        |            | 119-31607      | PRESSER FOOT SPRING            |               | フタエフタヒヤキ              | (1)                |
| 4        |            | WP-0350516-S0  | WASHER 3.5X6X0.5               |               | ヒヤキフタヒヤキ 3.5X6X0.5    | (1)                |
| 5        |            | SS-7080520-SP  | SCREW 1/8-44 L=4.9             |               | フタエフタヒヤキ 1/8-44 L=4.9 | (1)                |
| 6        |            | SS-7080520-SP  | SCREW 1/8-44 L=4.9             |               | フタエフタヒヤキ 1/8-44 L=4.9 | (1)                |
| 7        |            | B1558-816-000  | AUXILIARY STOPPER              |               | ホシヒトメヒヤキ              | (1)                |
| 8        |            | B1555-816-000  | SPRING                         |               | フタエ ヒヤキフタヒヤキ          | (1)                |
| 9        |            | B1575-816-000  | HINGE SCREW                    |               | フタエヒンジフタヒヤキ           | (1)                |
| 10       |            | B1557-816-00A  | SPRING                         |               | フタエヒンジフタヒヤキ           | (1)                |
| 11       |            | B1552-816-00A  | PRESSER FOOT                   |               | フタエ                   | (1)                |
| 12       |            | B1553-816-00A  | CHAIN-OFF PRESSER FOOT         |               | フタエ                   | (1)                |
| 13       |            | B1576-816-000  | HINGE NUT                      |               | フタエヒンジヒヤキ ヒンジナット      | (1)                |
| 14       |            | B1577-816-000  | HINGE PIN                      |               | ヒンジナット                | (1)                |
| 15       | #02        | 119-33769      | PRESSER FOOT ASM. (WITH GUARD) |               | フタエ フエ (ヒヤキガード付)      | 1                  |
| 16       |            | B3101-704-080  | TENSION CONTROLLER ASM., RED   |               | ヒヤキヒヤキヒヤキ フタエ         | 1                  |
| 17       |            | 118-85407      | DIFFERENTIAL FEED DOG          |               | フタエフタヒヤキ              | 1                  |
| 18       |            | 118-84400      | MAIN FEED DOG                  |               | フタエフタヒヤキ              | 1                  |
| 19       |            | 119-37406      | TOP FEED DOG                   |               | フタエフタヒヤキ              | 1                  |
| 20       |            | 118-31559      | LOOPER HOLDER ASM. B           |               | フタエヒヤキフタヒヤキ フエ        | 1                  |
| 21       |            | SS-9151210-TP  | SCREW 15/16-28 L=11.6          |               | フタエヒヤキヒヤキ 15/16-28    | (1)                |
| 22       |            | 118-93409      | GAUGE                          |               | フタエヒヤキヒヤキヒヤキヒヤキヒヤキ    | 1                  |
| 23       |            | 118-67405      | CHIP GUARD COVER               |               | フタエヒヤキヒヤキ             | 1                  |
| 24       |            | R4608-X0H-000  | THROAT PLATE                   |               | フタエヒヤキ                | 1                  |
| 25       | #01        | 118-45609      | KNIFE                          |               | フタエヒヤキ                | 1                  |
| 26       | #02        | 118-45607      | UPPER KNIFE                    |               | フタエヒヤキ                | 1                  |
| 27       |            | MDC-27081600   | NEEDLE DCX27 #16               |               | フタエヒヤキ DCX27 #16      | 2                  |
| 28       |            | 118-86104      | UPPER LOOPER                   |               | フタエヒヤキ                | 1                  |

Note (注記) #01 ..... For domestic use  
 #02 ..... For export  
 \*All parts other than the above are same as those used in model MOU-2516-DD4-300.

国内用  
 輸出用  
 上記以外の部品は、MOU-2516-DD4-300  
 と同じです。

24. MOU-2516-FF6-500



24. MOU-2516-FF6-500

| Ref No. | Note 注記 | Part No. 品番   | Description                    | E. C. 変更年月 | 品名                 | Amt. Req. 数量 |
|---------|---------|---------------|--------------------------------|------------|--------------------|--------------|
| 1       |         | 119-33850     | PRESSER FOOT ASM.              |            | フタ ク               | 1            |
| 2       |         | 119-25500     | PRESSER FOOT HINGE             |            | フタヒンジ              | (1)          |
| 3       |         | 119-31607     | PRESSER FOOT SPRING            |            | フタフタバネ             | (1)          |
| 4       |         | WP-0350516-SD | WASHER 3.5X6X0.5               |            | ワッシャー 3.5X6X0.5    | (1)          |
| 5       |         | SS-7080520-SP | SCREW 1/8-44 L=4.9             |            | ステンレス 1/8-44 L=4.9 | (1)          |
| 6       |         | SS-7080520-SP | SCREW 1/8-44 L=4.9             |            | ステンレス 1/8-44 L=4.9 | (1)          |
| 7       |         | 81558-816-000 | AUXILIARY STOPPER              |            | 補助ストッパー            | (1)          |
| 8       |         | 81555-816-000 | SPRING                         |            | フタ スプリング           | (1)          |
| 9       |         | 81575-816-000 | HINGE SCREW                    |            | フタヒンジネジ            | (1)          |
| 10      |         | 81557-816-00A | SPRING                         |            | フタフタバネ             | (1)          |
| 11      |         | 81553-816-FOA | CHAIN-OFF PRESSER FOOT         |            | フタフタバネ             | (1)          |
| 12      |         | 81576-816-000 | HINGE NUT                      |            | フタヒンジナット           | (1)          |
| 13      |         | 81577-816-000 | HINGE PIN                      |            | フタヒンジピン            | (1)          |
| 14      |         | 81552-816-FOA | PRESSER FOOT                   |            | フタ                 | (1)          |
| 15      | #02     | 119-33868     | PRESSER FOOT ASM. (WITH GUARD) |            | フタ ク (2ピッチ用)       | 1            |
| 16      |         | 83101-704-080 | TENSION CONTROLLER ASM., RED   |            | イテツキコントローラ ク       | 1            |
| 17      |         | 118-67405     | CHIP GUARD COVER               |            | スリットカバー            | 1            |
| 18      |         | R4612-MOF-600 | THROAT PLATE                   |            | ノリ                 | 1            |
| 19      |         | 118-31559     | LOOPER HOLDER ASM., B          |            | ウツリホルダ ク           | 1            |
| 20      |         | SS-9151210-TP | SCREW 15/64-28 L=11.8          |            | ステンレス 15/64-28     | (1)          |
| 21      |         | 118-93609     | GAUGE                          |            | ウツリ-10 カイロフタニ ケ-シ  | 1            |
| 22      |         | 118-83006     | MAIN FEED DOG                  |            | メツクツリ              | 1            |
| 23      |         | 119-37406     | TOP FEED DOG                   |            | メツクツリ              | 1            |
| 24      |         | 118-85407     | DIFFERENTIAL FEED DOG          |            | メツクツリ              | 1            |
| 25      |         | 118-70458     | NEEDLE CLAMP ASM.              |            | ニードルクランプ アッパ ク     | 2            |
| 26      |         | MDI-27081600  | NEEDLE PIN 27 #16              |            | メツクツリ              | 1            |
| 27      | #01     | 118-45609     | KNIFE                          |            | メツクツリ              | 1            |
| 28      | #02     | 118-45807     | UPPER KNIFE                    |            | メツクツリ              | 1            |
| 29      |         | 118-88104     | UPPER LOOPER                   |            | メツクツリ              | 1            |

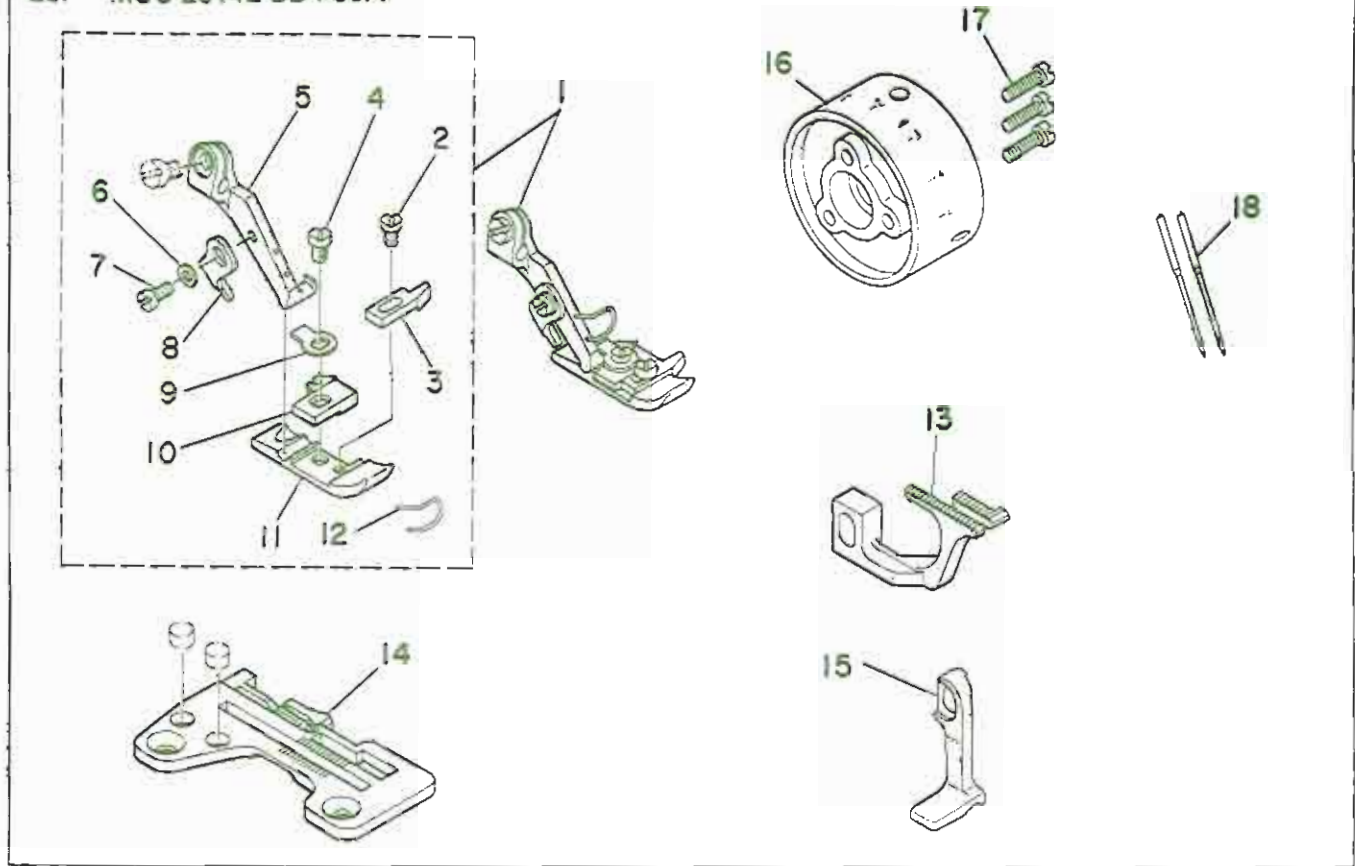
Note (注記) #01 .... For domestic use  
 #02 .... For export

\*All parts other than the above are same as those used in model MOR-2516-DD4-300.

国内用  
 輸出用

上記以外の部品は、MOR-2516-DD4-300  
 と同じです。

25. MOU-2514E-BD4-30A



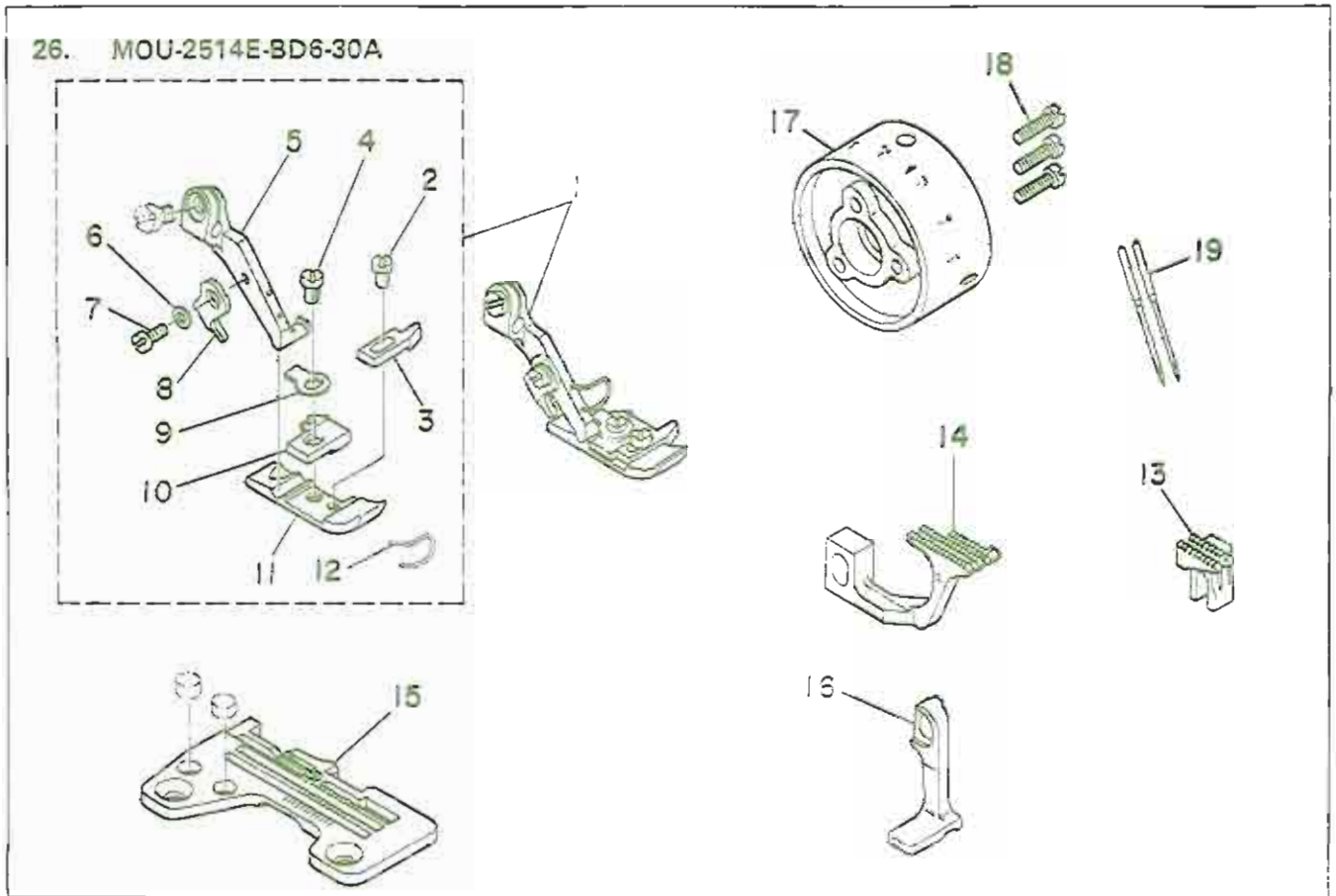
25. MOU-2514E-BD4-30A

| Ref. No. | Note | Part No.      | Description                    | E. C. | 品名                   | Amt. Req. |
|----------|------|---------------|--------------------------------|-------|----------------------|-----------|
|          |      | 品番            |                                | 変更年月  |                      | 数量        |
| 1        |      | 119-33462     | PRESSER FOOT ASM. (WITH GUARD) |       | オヴィ クミ (2ヒーター・トウツ)   | 1         |
| 2        |      | SS-6060410-7P | SCREW 3/32-56 L=3.5            |       | ヒラシメ 3/32-56 L=3.5   | (1)       |
| 3        |      | B1510-814-000 | CURL GUARD                     |       | カーガード                | (1)       |
| 4        |      | SS-7080520-SP | SCREW 1/8-44 L=4.9             |       | マシヒラシメ 1/8-44 L=4.9  | (1)       |
| 5        |      | 119-25401     | PRESSER FOOT HINGE             |       | オヴィヒンジ               | (1)       |
| 6        |      | WP-0250516-SD | WASHER 2.5X6X0.5               |       | ヒラシメカネ 2.5X6X0.5     | (1)       |
| 7        |      | SS-7060610-SP | SCREW 3/32-56 L=5.5            |       | マシヒラシメ 3/32-56 L=5.5 | (1)       |
| 8        |      | B1530-804-000 | STOPPER                        |       | オヴィ ストップ             | (1)       |
| 9        |      | B1508-804-003 | SPRING                         |       | オヴィ トリツクバネ           | (1)       |
| 10       |      | B1509-814-00P | STITCH TONGUE                  |       | イタスヘリツグイ             | (1)       |
| 11       |      | B1552-814-00P | PRESSER FOOT                   |       | オヴィ                  | (1)       |
| 12       |      | 118-20701     | FINGER GUARD                   |       | 3ヒーター                | (1)       |
| 13       |      | 118-98806     | DIFFERENTIAL FEED DOG          |       | フクオクリハ (リツクツク)       | 1         |
| 14       |      | R4205-H0D-E08 | THROAT PLATE (WITH LIP)        |       | ハリス (リツクツク)          | 1         |
| 15       |      | 119-37307     | TOP FEED DOG                   |       | クワツクツク               | 1         |
| 16       |      | 118-12401     | HANDWHEEL C                    |       | ハス・エグ・ツク C           | 1         |
| 17       |      | SS-7111410-SP | SCREW 11/64-40 L=14            |       | マシヒラシメ 11/64-40 L=14 | 3         |
| 18       |      | MC-0336007-50 | NEEDLE 8-27 NM75               |       | ハリ B-27 75           | 2         |

\*All parts other than the above are same as those used in model MOR-2514-BD4-307.

上記以外の部品は、MOR-2514-BD4-307と同じです。

26. MOU-2514E-BD6-30A



26. MOU-2514E-BD6-30A

| Ref. No. | Note | Part No.      | Description                    | E. C. | 品名               | Am. Req. |
|----------|------|---------------|--------------------------------|-------|------------------|----------|
|          | 注記   | 品番            |                                | 変更年月  |                  | 数量       |
| 1        |      | 119-33462     | PRESSER FOOT ASM. (WITH GUARD) |       | 押し足組 (ガード付)      | 1        |
| 2        |      | SS-6060410-TP | SCREW 3/32-56 L=3.5            |       | ネジ 3/32-56 L=3.5 | (1)      |
| 3        |      | B1510-814-000 | CURL GUARD                     |       | カーブガード           | (1)      |
| 4        |      | SS-7080520-SP | SCREW 1/8-44 L=4.9             |       | ネジ 1/8-44 L=4.9  | (1)      |
| 5        |      | 119-25401     | PRESSER FOOT HINGE             |       | 押し足ヒンジ           | (1)      |
| 6        |      | WP-0250516-80 | WASHER 2.5X6X0.5               |       | ワッシャー 2.5X6X0.5  | (1)      |
| 7        |      | SS-7060610-SP | SCREW 3/32-56 L=5.5            |       | ネジ 3/32-56 L=5.5 | (1)      |
| 8        |      | B1530-804-000 | STOPPER                        |       | 押し足ストッパー         | (1)      |
| 9        |      | B1508-804-008 | SPRING                         |       | 押し足スプリング         | (1)      |
| 10       |      | B1509-814-00P | STITCH TONGUE                  |       | イタズラリッパー         | (1)      |
| 11       |      | B1552-814-00P | PRESSER FOOT                   |       | 押し足              | (1)      |
| 12       |      | 118-20701     | FINGER GUARD                   |       | 指ガード             | (1)      |
| 13       |      | 118-82404     | MAIN FEED DOG                  |       | メインフィーダー         | 1        |
| 14       |      | 118-86900     | DIFFERENTIAL FEED DOG          |       | フックフィーダー (リフター)  | 1        |
| 15       |      | R4305-H00-E0C | THROAT PLATE (WITH LIP)        |       | ノリ板 (リップ付)       | 1        |
| 16       |      | 119-37307     | TOP FEED DOG                   |       | トップフィーダー         | 1        |
| 17       |      | 118-12401     | HANDWHEEL C                    |       | ハンドホイール C        | 1        |
| 18       |      | SS-7111410-SP | SCREW 11/64-40 L=14            |       | ネジ 11/64-40 L=14 | 3        |
| 19       |      | MC-0336007-50 | NEEDLE B-27 NM75               |       | 針 B-27 75        | 2        |

\*All parts other than the above are same as those used in model MOR-2514-BD4-307.

上記以外の部品は、MOR-2514-BD4-307と同じです。











