

Pneumatic Cloth Chip Suction Device with a Solenoid Valve Air Switch

電磁弁エアスイッチ式切くず集じん装置

MC-35

Pneumatic Cloth Chip Suction Device with a Pedal Connecting Rod Air Switch

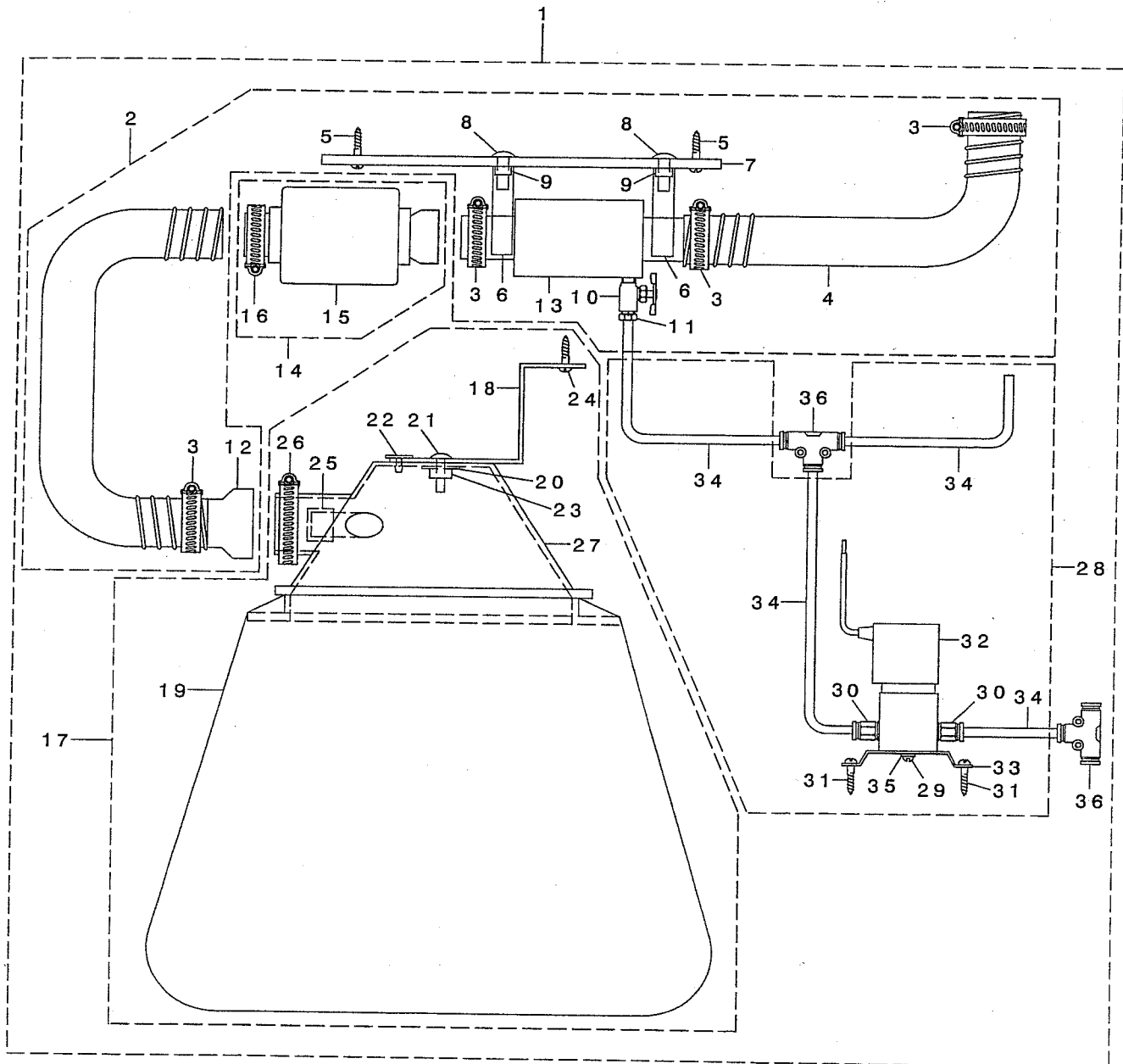
ペダル連結棒エアスイッチ式切くず集じん装置

MC-36

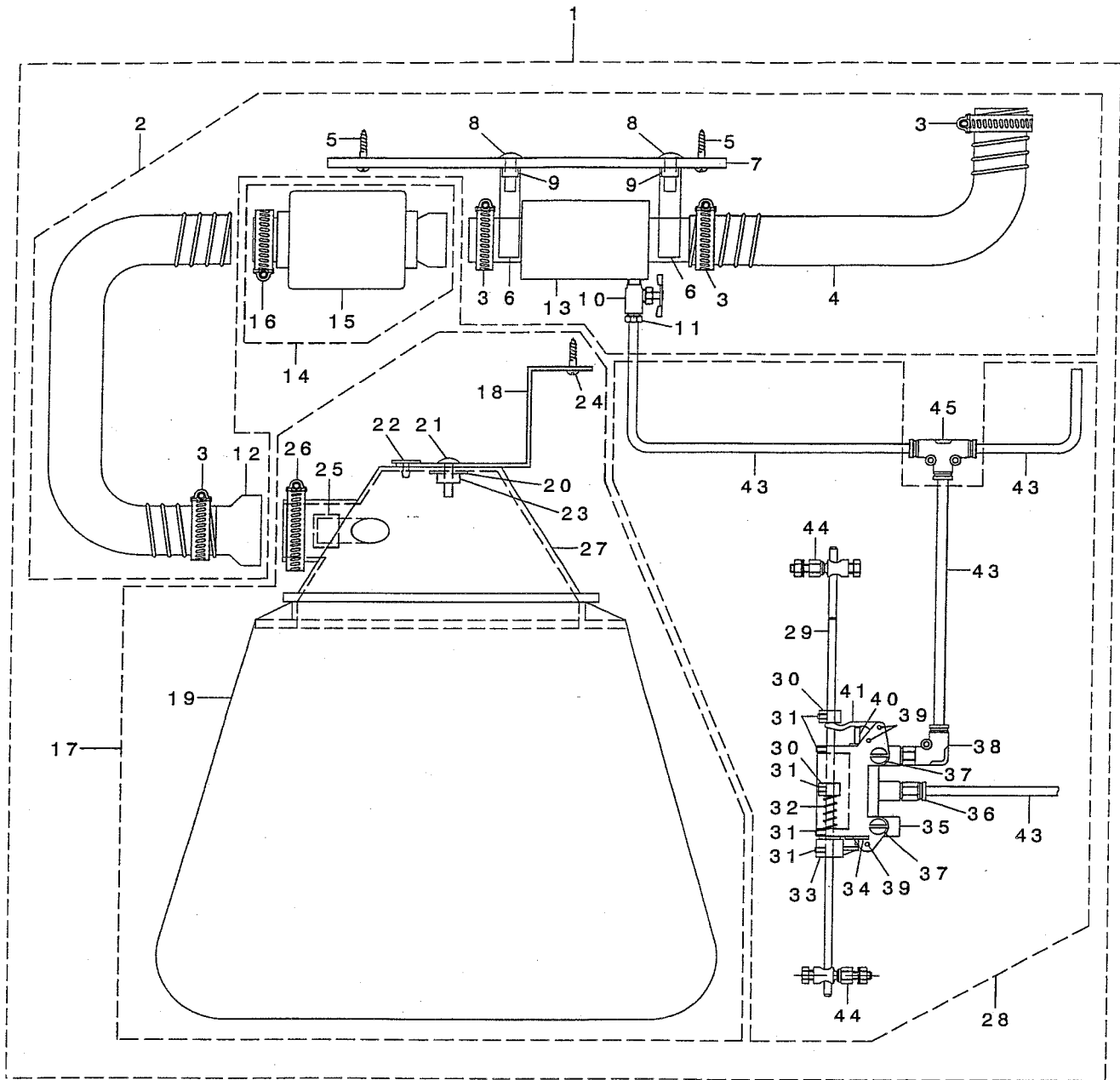
PARTS LIST

13453105
No.1417-00

MC-35



REF. NO	NOTE	PART NO.	DESCRIPTION	ヒソメイ	Qty
1		400-23706	MC35	MC35	1
2		400-23665	WASTE_REMOVER_ASSY	スイコミソウチ(クミ)	(1)
3		400-23667	HOSE_CLAMP	ホースクランプ	(4)
4		400-23668	FLEXIBLE_HOSE	ホース	(1)
5		GMC-38013000	SCR TRUSS PHIL TAP	チューブ クランプ トリツケキネジ	(2)
6		400-23669	TUBE_CLIP	チューブ クリップ	(2)
7		400-23670	MOUNTING_PLATE	マウンティング プレート	(1)
8		400-23671	SCREW	ネジ	(2)
9		F1033-003-000	NUT	トリツケカナク トメナット	(2)
10		GMC-08016000	NEEDLE VALVE	ニート ルハ ルブ	(1)
11		400-23692	BRASS_BARB_CONNECTOR	コネクタ	(1)
12		400-23672	REDUCING_ADAPTOR	アダプタ	(1)
13		400-23666	WASTE_REMOVER_BODY	クス イソウキ	(1)
14		400-23673	MUFFLUR_ASSY	シヨウオンキ(クミ)	(1)
15		400-23674	MUFFLER	シヨウオンキ	(1)
16		400-23667	HOSE_CLAMP	ホースクランプ	(1)
17		400-23675	WASTE_BAG_ASSY	キリクス シュウツ ソフ クロクミ	(1)
18		400-23677	WASTE_BAG_BRACKET	シュウツ ソフ クロハ ソキン	(1)
19		400-23678	WASTE_BAG	キリクス シュウツ ソフ クロ	(1)
20		400-23679	FENDER_WASHER	ワッシャー	(1)
21		400-23680	SCREW	ネジ	(1)
22		400-23681	PUSH_IN_FASTNER	オシコミファスナー	(1)
23		400-23682	LOCKNUT	ロックナット	(1)
24		400-23683	SCREW_HEX_SLOT_WASHER	ネジ	(2)
25		400-23684	TUBE_CAP_0.75	チューブ キャップ 0.75インチ	(1)
26		GMC-08024000	HOSE_CLAMP	ホースクランプ	(1)
27		400-23676	WASTE_BAG_HOUSING	シュウツ ソフ クロハウジング	(1)
28		400-23701	SOL_VALVE_ASSY	ソレノイト ハ ルブ (クミ)	(1)
29		400-23703	SCR_PHIL_PAN	ネジ	(2)
30		400-23692	BRASS_BARB_CONNECTOR	コネクタ	(2)
31		F1028-003-000	SCREW	トリツケカナク トメネジ	(2)
32		400-23704	SOL_VALVE_24V_DC	ソレノイト ハ ルブ	(1)
33		400-23705	SOL_VALVE_MTG_BKT	ソレノイト ハ ルブ マク ネットブ ラケット	(1)
34		400-23699	POLY_TUBING_0.25_6MM	ホ リチューブ 0.25インチ6ミリ	(1)
35		400-23702	INTERNAL_LOCK_WASHER	ナイブ トメサ カネ	(2)
36		400-23708	UNION_TEE_AUTO	ユニオンティー	(2)



SEQ. NO.	NOTE	PART NO.	DESCRIPTION	モ.ノ.タ.ク.	Qty.
1		400-23707	MC36	MC36	1
2		400-23665	WASTE_REMOVER_ASSY	スイコミノケテ(クミ)	(1)
3		400-23667	HOSE_CLAMP	ホースクランプ	(4)
4		400-23668	FLEXIBLE_HOSE	ホース	(1)
5		GMC-38013000	SCR TRUSS PHIL TAP	チューブ クランプ トリプルキネック	(2)
6		400-23669	TUBE_CLIP	チューブ クリップ	(2)
7		400-23670	MOUNTING_PLATE	マウンティング プレート	(1)
8		400-23671	SCREW	ネジ	(2)
9		F1033-003-000	NUT	トリプルキネック トメナット	(2)
10		GMC-08016000	NEEDLE VALVE	ニードル ヴァルブ	(1)
11		400-23692	BRASS_BARB_CONNECTOR	コネクタ	(1)
12		400-23672	REDUCING_ADAPTOR	アダプタ	(1)
13		400-23666	WASTE_REMOVER_BODY	クズ イウキ	(1)
14		400-23673	MUFFLER_ASSY	ラウウオシキ(クミ)	(1)
15		400-23674	MUFFLER	ラウウオシキ	(1)
16		400-23667	HOSE_CLAMP	ホースクランプ	(1)
17		400-23675	WASTE_BAG_ASSY	キリクズ ラウウオシキ クロクミ	(1)
18		400-23677	WASTE_BAG_BRACKET	ラウウオシキ クロハ ソキン	(1)
19		400-23678	WASTE_BAG	キリクズ ラウウオシキ クロ	(1)
20		400-23679	FENDER_WASHER	ワッシャー	(1)
21		400-23680	SCREW	ネジ	(1)
22		400-23681	PUSH_IN_FASTNER	オウコミファスナー	(1)
23		400-23682	LOCKNUT	ロックナット	(1)
24		400-23683	SCREW_HEX_SLOT_WASHER	ネジ	(2)
25		400-23694	TUBE_CAP 0.75	チューブ キャップ 0.75インチ	(1)
26		GMC-08024000	HOSE_CLAMP	ホースクランプ	(1)
27		400-23676	WASTE_BAG_HOUSING	ラウウオシキ クロハウチング	(1)
28		400-23700	TREADLE_SWITCH_ASSY	レックラフ ウエフ スイッチ(クミ)	(1)
29		GMC-08052000	SHAFT	レックラフ ク 50014	(2)
30		400-23689	SHAFT COLLAR 0.25	カラー	(2)
31		GMC-08012000	FIXED SCREW 8-32 UNF L=6	レックラフ コタイネジ	(5)
32		GMC-08051000	SPRING	レックラフ カネ 50011	(1)
33		400-23689	VALVE_STEM_DEPRESSOR	ハ ヲンボウ ウオシキ	(1)
34		400-23690	PLUG 0.625	プラグ 0.625インチ	(1)
35		400-23691	NYLON_VALVE_HOUSING	ナイロン ヴァルブ ハウチング	(1)
36		400-23692	BRASS_BARB_CONNECTOR	コネクタ	(1)
37		400-23693	FLOW_CONTROL_PIN	ラウウオシキ コントロール ピン	(2)
38		400-23694	BRASS_EL_BARBED	エムホ	(1)
39		400-23695	DOWEL_PIN	ピン	(3)
40		400-23696	CARTRIDGE_VALVE 3-WAY	カートリッジ ヴァルブ 3-WAY	(1)
41		400-23697	VALVE_LEVER	ハ ヲンボウ レバー	(1)
42		400-23698	PUSH_ON_RETAINER_WASHER	プッシュオンリテーナーワッシャー	(2)
43		400-23699	POLY_TUBING_0.25_6MM	ポリチューブ 0.25インチ6ミリ	(1)
44		GMC-08005000	BALL JOINT	ボール ヲイント	(2)
45		400-23708	UNION_TEE_AUTO	ユニオンティー	(1)

ALL PARTS NOT MENTIONED IN THIS PARTS LIST ARE SAME AS THOSE OF MODEL MF-7800, OTHER PARTS LIST RELATED TO THIS MODEL.
 *MF-7800 SERIES(NO.1379 PART NO.13450002)
 このパーツリスト記載以外の部品はMF-7800と共通です。
 この機種に関連するパーツリストとして下記のパーツリストがあります。
 MF-7800シリーズ (NO. 1379 品番13450002)

JUKI

JUKI株式会社

JUKI CORPORATION

お問い合わせ、ご相談は
 To order or for further
 information,
 please contact:

Copyright © 2004 JUKI CORP.
 本書の内容を無断で複製、転写すること
 を禁止します。
 All rights reserved throughout the world.

※このパーツリストは商品改良のため予告なく変更する事があります。
 ※The description covered in this parts list is subject to change for improvement of the commodity without notice.
 ※このパーツリストは、2004年7月現在の商品仕様で編集したものです。
 ※This parts list is edited in accordance with the product specifications as of July 2004.

Printed in Japan