

**1-Needle, Unison-Feed, Super-Long Cylinder Bed, Lockstitch
Machine for Extra Heavy-weight Materials**

極厚筒型一本針本縫総合送りスーパーロングアームマシン

TSC-461

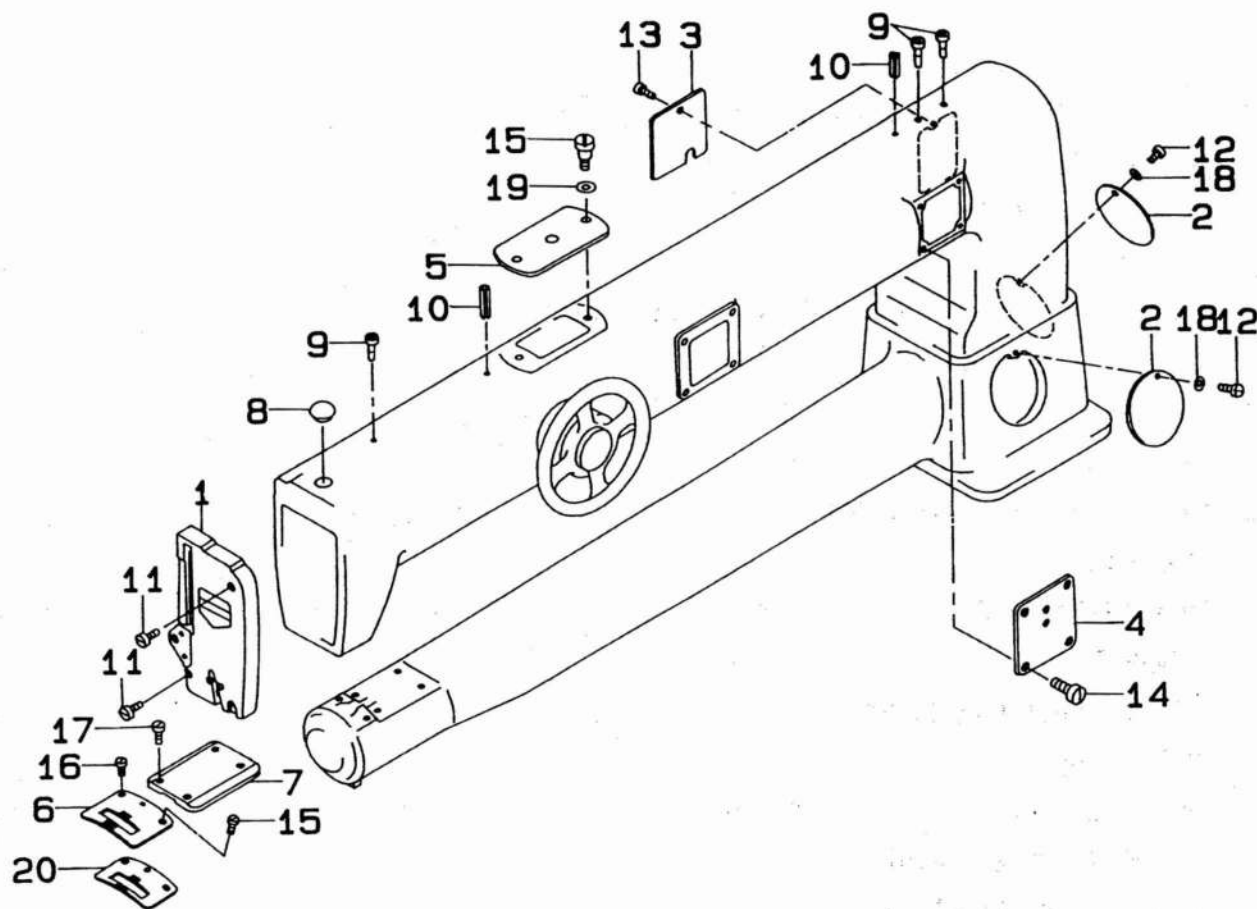
PARTS LIST



1. FRAME & MISCELLANEOUS COVER COMPONENTS	1
頭部・外装関係	
2. MAIN SHAFT COMPONENTS	2
上軸関係	
3. NEEDLE BAR・UPPER FEED MECHANISM COMPONENTS	3
針棒・上送り関係	
4. PRESSURE BAR COMPONENTS	5
押え棒関係	
5. FEED MECHANISM COMPONENTS	7
送り関係	
6. HOOK DRIVING SHAFT COMPONENTS	9
下軸関係	
7. TENSION POST COMPONENTS	11
糸調子関係	
8. THREAD WINDER & THREAD GUIDE COMPONENTS	13
糸巻装置・糸巻糸案内関係	
9. KNEE LIFTER COMPONENTS	15
膝上げ関係	
10. AUXILIARY HAND WHEEL COMPONENTS	16
補助はずみ車関係	
11. BELT COVER COMPONENTS	17
ベルトカバー関係	
12. THREAD STAND COMPONENTS	18
糸立て関係	
13. TABLE COMPONENTS	19
脚卓関係	
14. ACCESSORIES PARTS COMPONENTS	21
付属品関係	
NUMERICAL INDEX OF PARTS	23
索引	

1. FRAME & MISCELLANEOUS COVER COMPONENTS

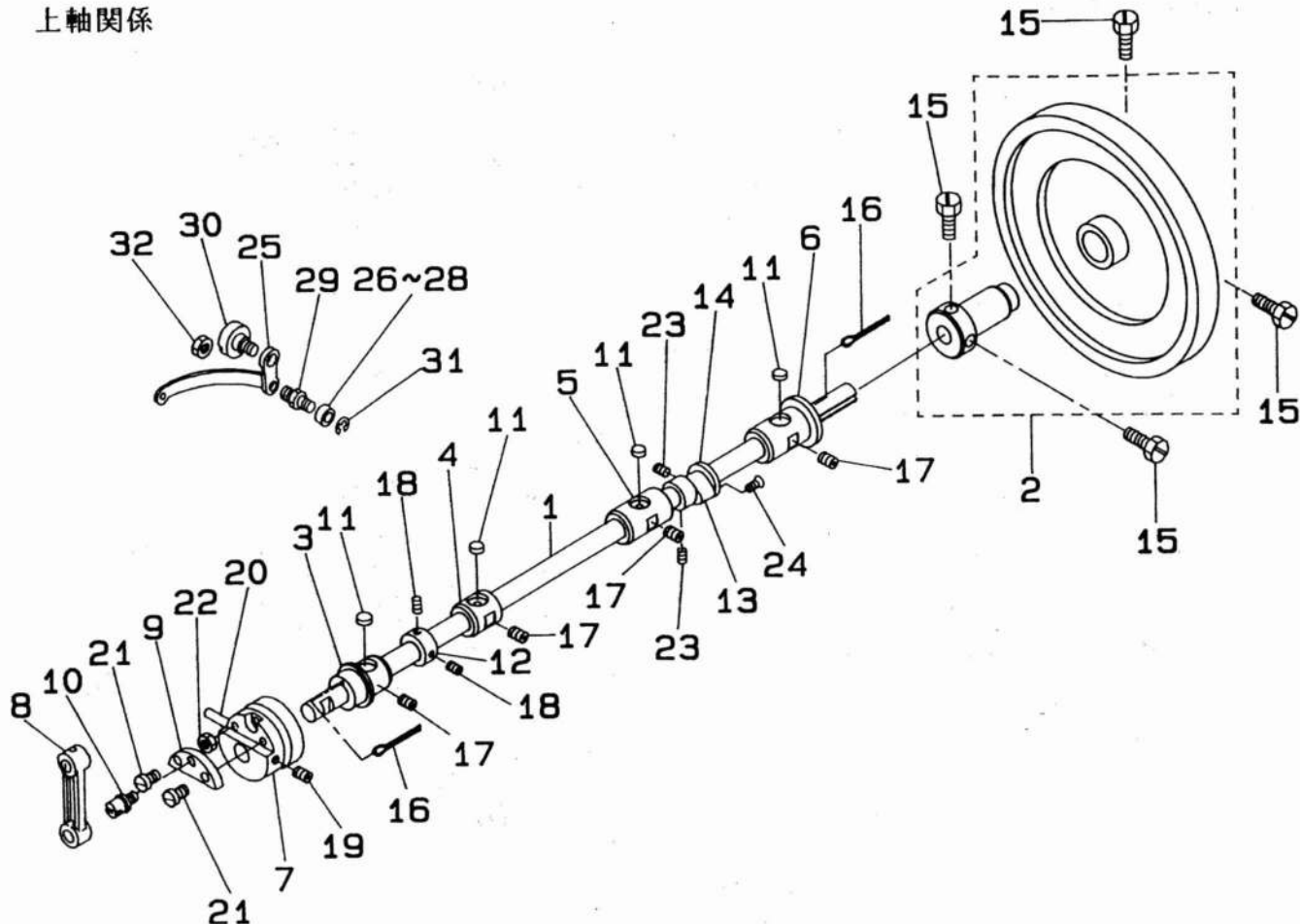
頭部・外装関係



REF.NO.	NOTE	PART NO.	DESCRIPTION	ヒ	ン	メ	イ	AMT.
1		210-90253	FACE PLATE ASM.	メン	イ	タ	(ケミ)	1
2		211-33004	SIDE COVER	ハ	ット	マ	ト	2
3		211-80708	SIDE PLATE, B	マ	ト	イ	(B)	1
4		211-80807	SLIDE PLATE, C	マ	ト	イ	(C)	1
5		211-80906	SLIDE PLATE, D	マ	ト	イ	(D)	1
6		211-60205	THROAT PLATE	ハ	リ	イ		1
7		211-80609	BED SLIDE	ス	ハ	リ	イ	1
8		TA-1250406-R0	RUBBER PLUG	ト	メ	セ	D=12.5 L=4	1
9		B1156-026-000	OIL PIPE	オ	イル	ハ	イ	3
10		PS-0500452-KP	SPRING PIN	ス	プ	リ	ン	2
11		SS-6151920-SP	SCREW 15/64-28 L=19.0	ヒ	ラ	ネ	15/64-28 L=19	2
12		SS-7090710-SP	SCREW 9/64-40 L= 6.8	マ	ル	ヒ	ラ	2
13		SS-7091110-SP	SCREW 9/64-40 L=10.5	マ	ル	ヒ	ラ	1
14		SS-7111120-SP	SCREW 11/64-40 L=10.5	マ	ル	ヒ	ラ	4
15		SD-0630241-SD	HINGE SCREW D= 6.30 H= 2.4	タ	ン	ネ	D=6.3 H=2.4	1
16		SS-7120910-SP	SCREW 3/16-28 L=9	マ	ル	ヒ	ラ	2
17		SS-7120910-SP	SCREW 3/16-28 L=9	マ	ル	ヒ	ラ	4
18		WZ-0430390-KP	WASHER	マ	ケ	サ	カ	2
19		B1152-051-000	WASHER	テ	ン	イ	ネ	1
20	#01	211-60304	THROAT PLATE (SHORT)	ハ	リ	イ	(タン)	1

Note (注記) #01.....Optional part

オプション部品

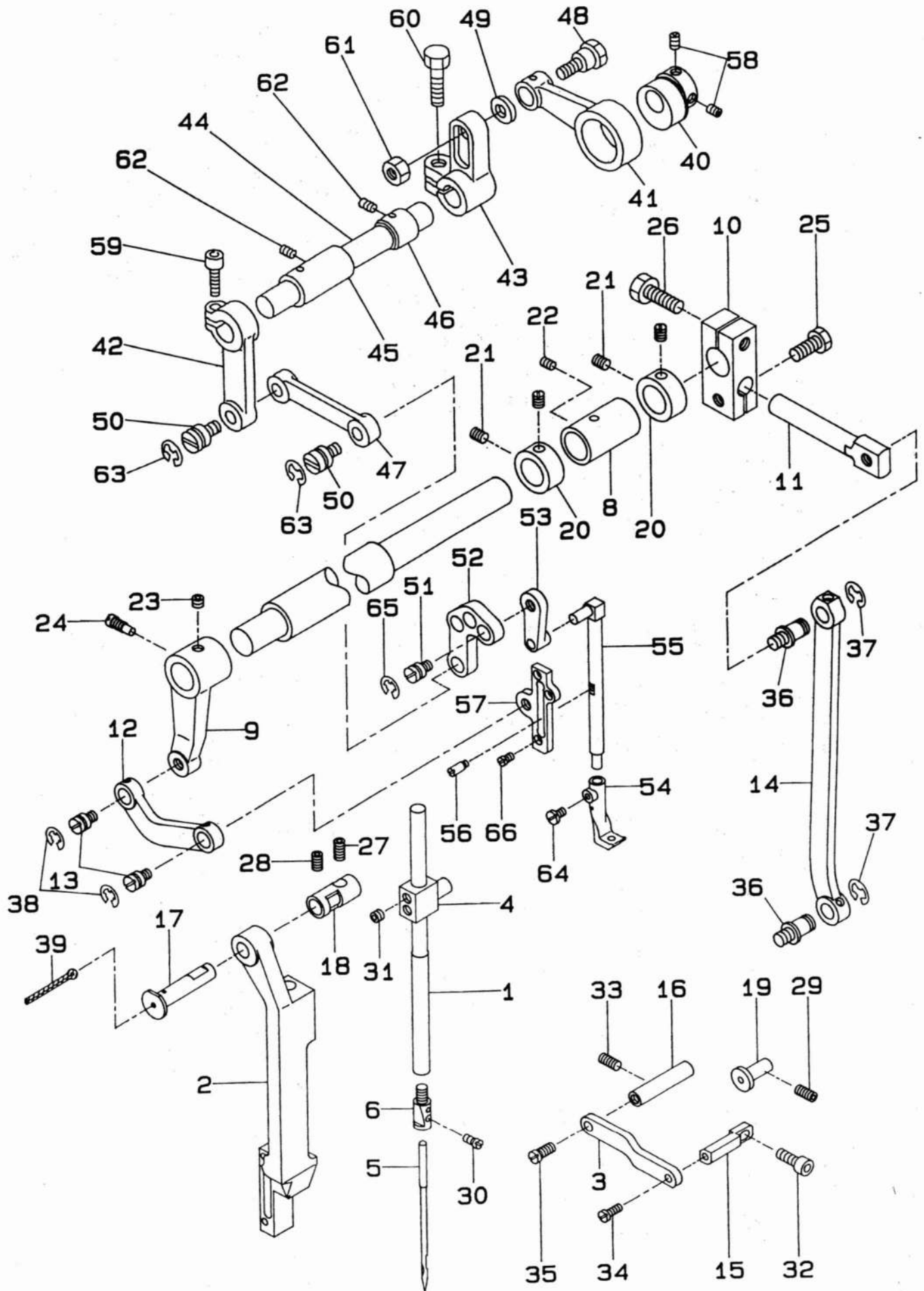


REF.NO.	NOTE	PART NO.	DESCRIPTION	ヒ	ソ	メ	イ	AMT.
1		211-81102	MAIN SHAFT	ウワジク				1
2		211-81250	HAND WHEEL ASM.	ハズミク ^ル マ ケツコ ^ウ				1
3		211-81300	BUSHING, FRONT	ウワジク ^メ タル				1
4		211-81409	BUSHING (1), MIDDLE	ウワジク ^ナ カ ^メ タル (1)				1
5		211-81508	BUSHING (2), MIDDLE	ウワジク ^ナ カ ^メ タル (2)				1
6		211-81607	BUSHING, REAR	ウワジク ^ア ト ^メ タル				1
7		211-81706	CAM	テンビ ^ン カム				1
8		210-91707	CRANK ROD	ハリホ ^ウ ク ^ラ ンク ^ロ ット				1
9		210-45109	CRANK PLATE	ハリホ ^ウ ク ^ラ ンク ^サ (B)				1
10		210-45604	NEEDLE BAR CRANK SHAFT	ハリホ ^ウ ク ^ラ ンク ^シ ク				1
11		210-45406	FELT	ウワジク ^メ タル フェルト				4
12		211-81805	THRUST COLLAR	ウワジク ^ス ラスト ^ウ ケ				1
13		211-51402	FEED CAM	オクリハン ^シ ンカム				1
14		210-45505	SIDE PLATE	オクリハン ^シ ンカム カ ^ワ ライタ				1
15		SS-9702110-SP	SCREW	ロツカク ^ホ ルト				4
16		CQ-2020000-00	OIL WICK	ユシ ^ン				0.2
17		SS-8151550-SP	SCREW 15/64-28 L=15	トメネジ ^メ 15/64-28 L=15				4
18		SS-8660610-TP	SCREW 1/4-40 L=6	トメネジ ^メ 1/4-40 L=6				2
19		SS-8660612-TP	SCREW 1/4-40 L= 6.0	トメネジ ^メ 1/4-40 L=6				2
20		PT-0405600-SH	TAPER PIN	テ ^ー ハ ^ッ ピン				1
21		SS-1681140-SP	SCREW 9/32-28 L=11	サラネジ ^メ 9/32-28 L=11				2
22		NS-6680410-SP	NUT 9/32-28	ロツカク ^ナ ツト 9/32-28				1
23		SS-8150710-SP	SCREW 15/64-28 L=7	トメネジ ^メ 15/64-28 L=7				2
24		SS-2110915-SP	SCREW 11/64-40 L=6.8	マルサラネジ ^メ 11/64-40 L=8.5				2
25		210-91806	THREAD TAKE-UP LEVER	テンビ ^ン				1
26		105-19502	ROLLER	テンビ ^ン コロ				1
27	#01	210-46107	ROLLER	テンビ ^ン コロ				1
28	#01	210-46206	ROLLER	テンビ ^ン コロ				1
29		210-46305	ROLLER STUD	テンビ ^ン コロ シ ^ク				1
30		SD-1070901-TP	HINGE SCREW	タ ^ン ネジ ^メ				1
31		RE-0400000-KO	E-RING	Eカ ^ク タ ^メ リ 4				1
32		NS-6680410-SP	NUT 9/32-28	ロツカク ^ナ ツト 9/32-28				1

Note (注記) #01..... Selective parts

選択部品

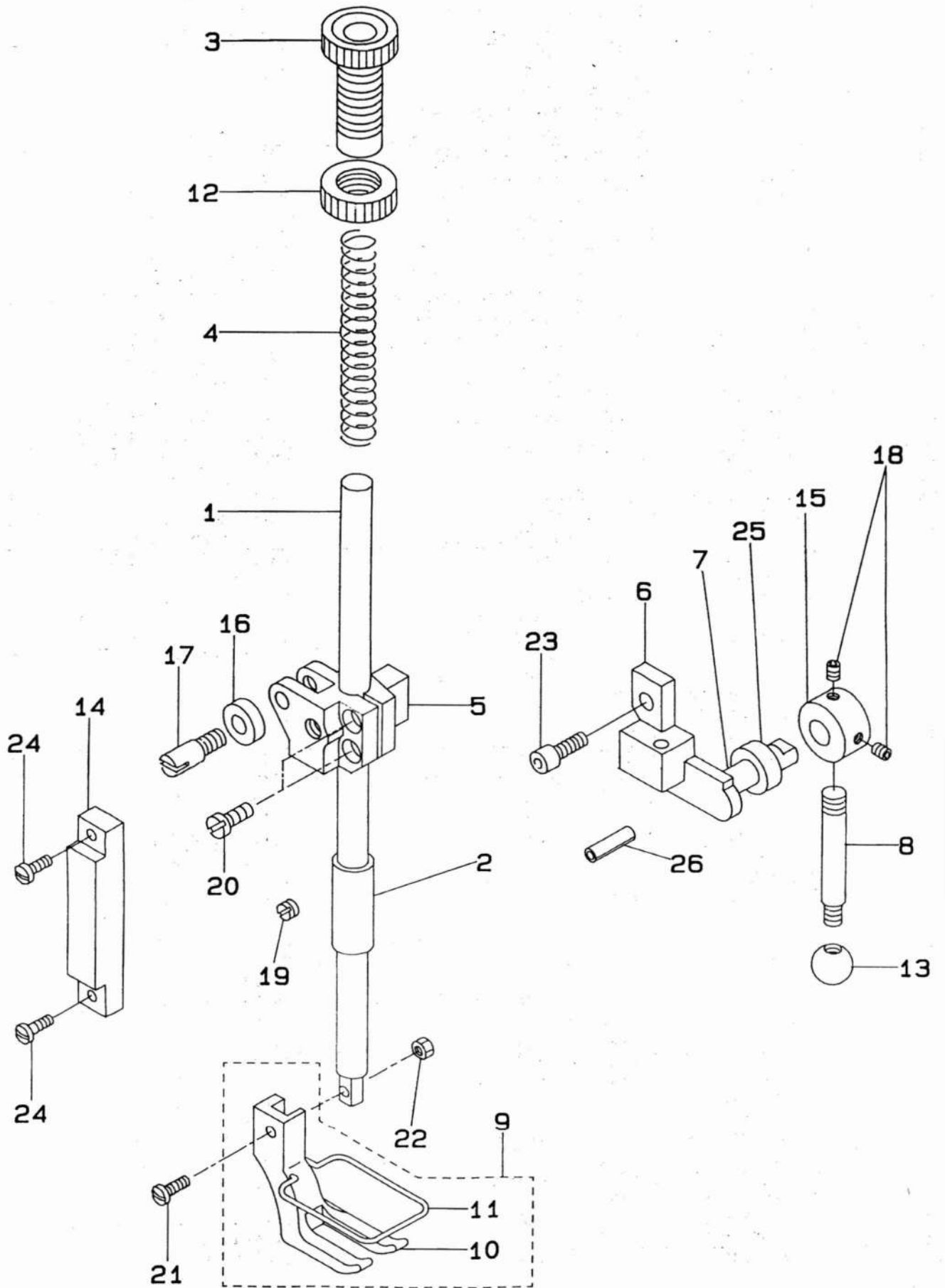
針棒・上送り関係



1	210-92002	NEEDLE BAR	ハリホウ	1
2	210-92101	FRAME DRIVING BASE	ハリホウヨウトウタイ	1
3	210-92200	PRESSURE PLATE	ハリホウヨウトウタイ オサエタ	1
4	210-92309	NEEDLE BAR CONNECTION	ハリホウタキ	1
5	MC-5320023-00	NEEDLE (794 NM=230)	ハリ (794 NM=230)	1
6	210-92408	NEEDLE STOPPER	ハリトメ	1
7	211-82100	DRIVING SHAFT	ナカシク	1
8	211-82209	BUSHING, REAR	ナカシク アトメタル	1
9	210-92804	DRIVING SHAFT FRONT ARM	ナカシク センブウテ	1
10	211-61609	DRIVING SHAFT REAR ARM A	ナカシクコウブウテ (A)	1
11	211-61708	DRIVING SHAFT REAR ARM B	ナカシクコウブウテ (B)	1
12	210-93000	FRAME DRIVING LINK	ヨウトウリンク	1
13	210-48707	HINGE SCREW	センゴメカネ タンネジ	2
14	211-61807	NEEDLE BAR FRAME DRIVING ROD	ハリホウヨウトウロッド	1
15	210-93208	PRESSURE PLATE	ヨウトウタイ オサエタ	1
16	210-93307	PRESSURE SHAFT	ヨウトウタイ オサエトメジク	1
17	210-93406	FRAME DRIVING BASE SHAFT	ハリホウヨウトウタイジク	1
18	210-93505	FRAME DRIVING BASE SHAFT METAL	ハリホウヨウトウタイジク メタル	1
19	210-93604	FRAME DRIVING BASE GUIDE	ハリホウヨウトウタイウケ	1
20	CS-1801211-SH	THRUST COLLAR D=18 W=12	スラストウケ D=18 W=12	2
21	SS-8660810-TP	SCREW	トメネジ 1/4-40 L=8	4
22	SS-8150710-SP	SCREW 15/64-28 L=7	トメネジ 15/64-28 L=7	1
23	SS-8660512-TP	SCREW 1/4-40 L=5	トメネジ 1/4-40 L=5	1
24	SS-7151550-SP	SCREW 15/64-28 L=14.5	マルヒラネジ 15/64-28 L=14.5	1
25	SS-9201813-CP	SCREW 5/16-18 L=18	ロツカクホルト 5/16-18 L=18	1
26	SS-9202443-CP	SCREW 5/16-18 L=24	ロツカクホルト 5/16-18 L=24	1
27	SM-8061212-TP	SCREW M6X12	トメネジ M6 L=12	1
28	D2446-141-E00	METAL SCREW	ヨウトウタイジクメタルトメネジ	1
29	SM-8061212-TP	SCREW M6X12	トメネジ M6 L=12	1
30	SS-6110710-TP	SCREW 11/64-40 L= 6.5	ヒラネジ 11/64-40 L=6.5	1
31	SS-8660522-TP	SCREW 1/4-40 L=4.5	トメネジ 1/4-40 L=4.5	2
32	SM-6061552-TP	SCREW M6 L=15	ロツカクアナホルト	1
33	SM-8061212-TP	SCREW M6X12	トメネジ M6 L=12	1
34	SS-7111120-SP	SCREW 11/64-40 L=10.5	マルヒラネジ 11/64-40 L=10.5	1
35	SS-7151120-SP	SCREW 15/64-28 L=11	マルヒラネジ 15/64-28 L=11	1
36	B1424-158-000	HINGE SCREW	ハリホウヨウトウロッド タンネジ	2
37	RE-0700000-K0	E-SHAPED SNAP RING (7MM)	Eカタメワ 7	2
38	RE-0800000-K0	E-RING	Eカタメワ 8	2
39	CQ-2020000-00	OIL WICK	エジン	0.2
40	211-81904	CAM	シヨウケカム	1
41	210-49309	CONNECTING ROD	ウワオクリロッド	1
42	210-49408	DRIVING SHAFT ARM, FRONT	ウワオクリウテ (マエ)	1
43	210-49507	DRIVING SHAFT ARM, REAR	ウワオクリウテ (ウシロ)	1
44	210-49606	FEED ROCKER SHAFT	ウワオクリジク	1
45	210-49705	BUSHING, FRONT	ウワオクリジク マエメタル	1
46	210-49804	BUSHING, REAR	ウワオクリジク アトメタル	1
47	210-49903	ROD	シヨウケメカネ	1
48	210-50000	HINGE SCREW	ウワオクリロッド タンネジ	1
49	210-50109	WASHER	ウワオクリロッド タンネジサカネ	1
50	210-48707	HINGE SCREW	センゴメカネ タンネジ	2
51	210-48707	HINGE SCREW	センゴメカネ タンネジ	2
52	210-93901	L-LINK	Lカタリンク	1
53	210-94008	UPPER FEED FRAME DRIVING LINK	ウワオクリヨウトウリンク	1
54	210-94107	WALKING FOOT	オサエナカアシ	1
55	210-94701	UPPER FEED BAR	ウワオクリホウ	1
56	210-94800	UPPER FEED BAR PIN	ウワオクリホウピン	1
57	210-94909	UPPER FEED BAR GUIDE	ウワオクリホウガイ	1
58	SS-8660610-TP	SCREW 1/4-40 L=6	トメネジ 1/4-40 L=6	2
59	SM-6061552-TP	SCREW M6 L=15	ロツカクアナホルト	1
60	SS-9201813-CP	SCREW 5/16-18 L=18	ロツカクホルト 5/16-18 L=18	1
61	NS-6720440-SP	NUT 11/32-28	ロツカクナット 11/32-28	1
62	SS-8150710-SP	SCREW 15/64-28 L=7	トメネジ 15/64-28 L=7	2
63	RE-0800000-K0	E-RING	Eカタメワ 8	2
64	SS-7110840-SP	SCREW 11/64-40 L=7.8	マルヒラネジ 11/64-40 L=7.8	1
65	RE-0800000-K0	E-RING	Eカタメワ 8	2
66	SS-7110540-SP	SCREW 11/64-40 L=5	マルヒラネジ 11/64-40 L= 5	3

4. PRESSURE BAR COMPONENTS

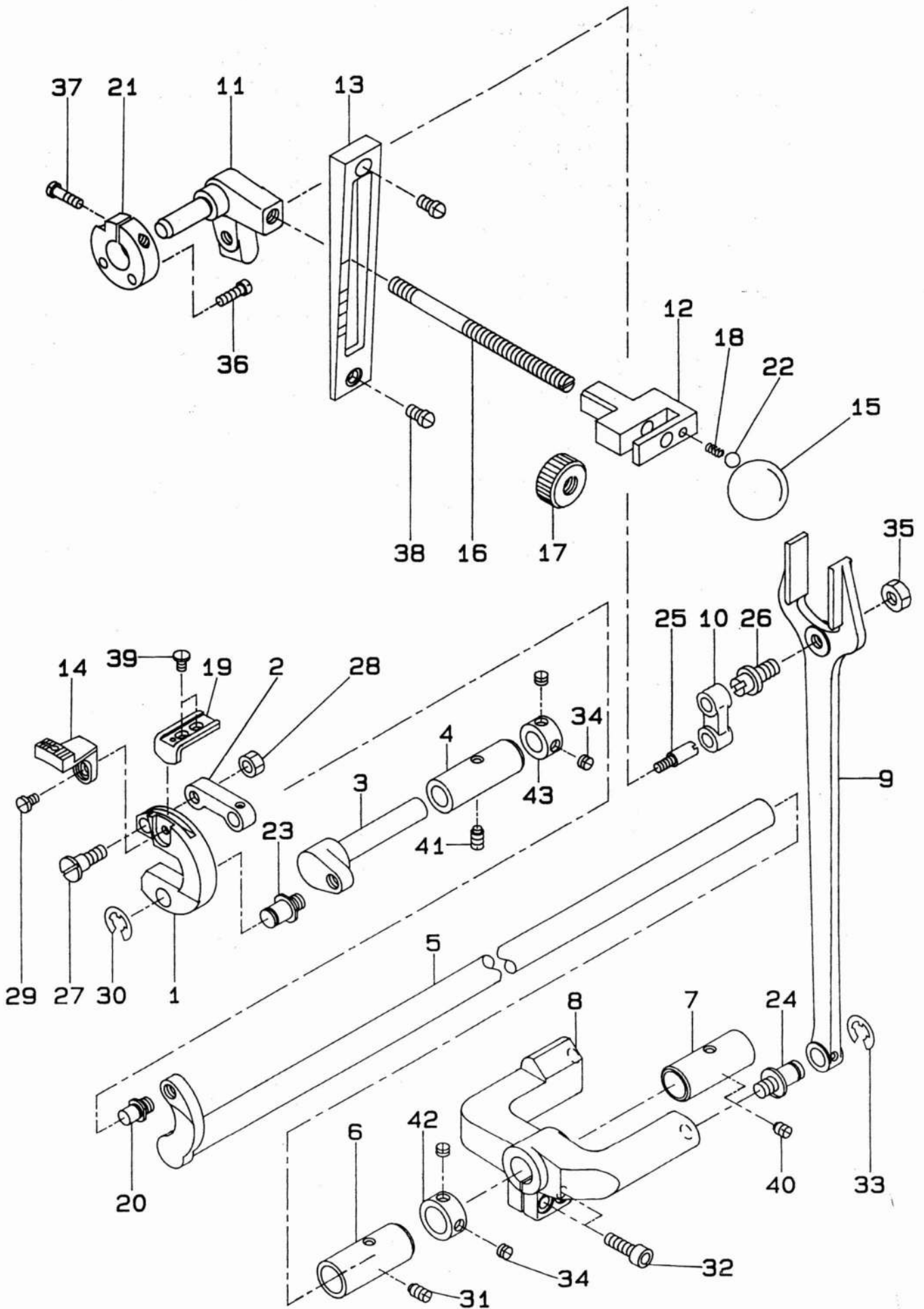
押え棒関係



REF. NO.	NOTE	PART NO.	DESCRIPTION	ヒンメイ	AMT.
1		210-50505	PRESSER BAR	オサIホウ	1
2		210-50604	PRESSER BAR BUSHING	オサIホウメタル	1
3		210-50703	SCREW	オサI チョウセツネジ	1
4		210-50802	SPRING	オサIチョウセツハネ	1
5		210-95005	PRESSER BAR GUIDE BRACKET	オサIホウタキ	1
6		210-51008	HAND LIFTER LINK	オサIアケ テコ	1
7		210-51107	HAND LIFTER CAM	オサIアケ カム	1
8		210-51206	HAND LIFTER LEVER	オサIアケ レハ	1
9		210-95153	PRESSER FOOT ASM.	オサIソトアシ(クミ)	1
10		210-95104	PRESSER FOOT	オサIソトアシ	(1)
11		210-97506	GUARD	ユヒカート	(1)
12		210-51305	NUT	オサIチョウセツネジナット	1
13		210-51404	GRIP	オサIアケレハ ニキリタマ	1
14		210-51503	GUIDE PLATE	オサIホウタキ コロカイトハン	1
15		210-51602	THRUST COLLAR	オサIアケ カムスラストウケ	1
16		210-51701	ROLLER FOLLOWER	ローラー フォロア	1
17		210-51800	GUIDE NUT	オサIホウタキ コロカイトシク	1
18		SS-8660522-TP	SCREW 1/4-40 L=4.5	トメネジ 1/4-40 L=4.5	2
19		SS-8150410-SP	SCREW 15/64-28 L=4	トメネジ 15/64-28 L=4	1
20		SS-6121210-SP	SCREW 3/16-28 L=12	ヒラネジ 3/16-28 L=9	2
21		SS-7091410-SP	SCREW 9/64-40 L=13.5	マルヒラネジ 9/64-40 L=13.5	1
22		NS-6090310-SP	NUT 9/64-40	ロツカクナット 9/64-40	1
23		SS-6660622-TP	SCREW	ロツカクアサホルト	1
24		SS-7621040-SP	SCREW 3/16-32 L= 9.5	マルヒラネジ 3/16-32 L=9.5	2
25		B1662-562-000	COLLAR	オクリレハ サカネ	1
26		PS-0300201-KP	SPRING PIN 3.0X20	スプリングピン 3.0X20	1

5. FEED MECHANISM COMPONENTS

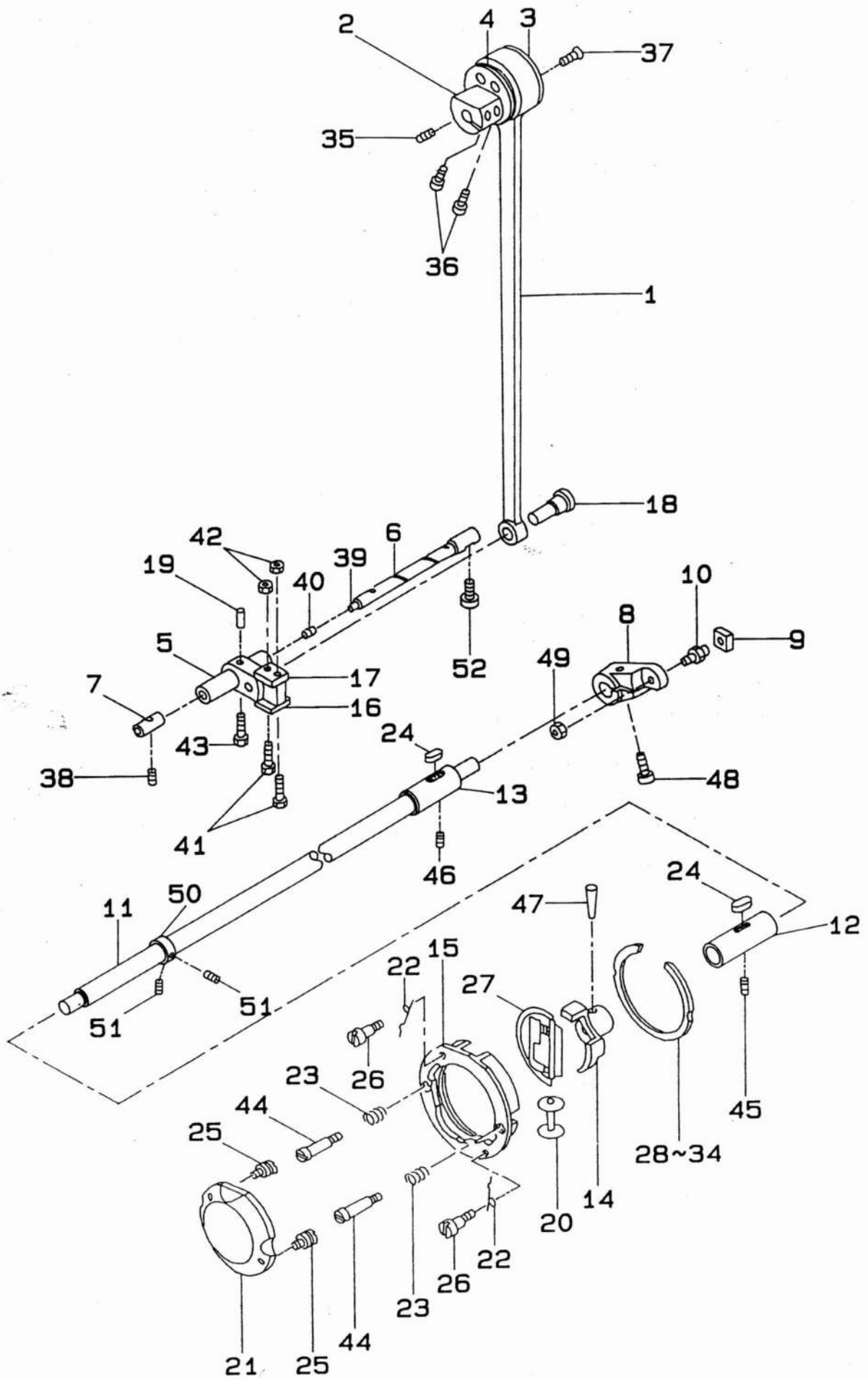
送り関係



1	211-51907	FEED BAR	オクリタ ^イ	1
2	211-52004	FEED BAR LINK	オクリタ ^イ リンク	1
3	211-82704	FEED LIFTING ROCK SHAFT	オクリタ ^イ ジョウケ ^シ ク	1
4	211-82803	BUSHING	オクリタ ^イ ジョウケ ^シ クメタル	1
5	211-82456	FEED ROCK SHAFT CRANK ASM.	スイハイオクリシ ^ク ケツコ ^ウ	1
6	211-82506	BUSHING, FRONT	スイハイオクリシ ^ク マイメタル	1
7	211-82605	BUSHING, REAR	スイハイオクリシ ^ク アトメタル	1
8	211-82308	FEED ROCK SHAFT CRANK	スイハイオクリウ ^テ	1
9	211-52707	ROD	フタマタロ ^{ット}	1
10	B1619-241-H00	FEED CONNECTING LINK	フタマタリンク	1
11	211-52806	FEED REGULATOR	オクリジョウセツタ ^イ	1
12	210-54606	LEVER	オクリレハ ^ー	1
13	211-52905	SIDE COVER	オクリレハ ^ー マト ^イ タ	1
14	211-62300	FEED DOG	オクリ	1
15	210-54507	LEVER GRIP	オクリレハ ^ー ニキ ^リ	1
16	210-54408	LEVER SHAFT	オクリレハ ^ー シ ^ク	1
17	210-54705	NUT	オクリジョウセツ ナツト	1
18	210-54804	SPRING	オクリジョウセツ ナツトハ ^ネ	1
19	211-53705	FEED BAR PRESSURE	オクリタ ^イ イオサ ^エ	1
20	211-53804	HINGE SCREW	オクリタ ^イ リンク タ ^ン ネシ ^ク	1
21	211-53903	SUPPORT PLATE	オクリジョウセツタ ^イ ウケ ^イ タ	1
22	210-54903	BALL	オクリジョウセツヨウ コウキ ^ウ	1
23	210-26901	HINGE SCREW	タ ^ン ネシ ^ク	1
24	B1424-158-000	HINGE SCREW	タ ^ン ネシ ^ク	1
25	B1617-241-H00	HINGE SCREW, A	フタマタリンク タ ^ン ネシ ^ク A	1
26	B1618-241-H00	HINGE SCREW, B	フタマタリンク タ ^ン ネシ ^ク B	1
27	SD-0790801-SP	HINGE SCREW D=7.94 H=8	タ ^ン ネシ ^ク D=7.94 H=8	1
28	NS-6160520-SP	NUT 1/4-24	ロツカクナツト 1/4-24	1
29	SS-7110840-SP	SCREW 11/64-40 L=7.8	マルヒラネシ ^ク 11/64-40 L=7.8	1
30	RE-0800000-K0	E-RING	Eカ ^ク タメワ 8	1
31	SS-8151150-SP	SCREW 15/64-28 L=10.5	トメネシ ^ク 15/64-28 L=10.5	1
32	SM-6061802-TP	SCREW M6 L=18	ロツカクアナホ ^{ルト}	2
33	RE-0700000-K0	E-SHAPED SNAP RING (7MM)	Eカ ^ク タメワ 7	1
34	SS-8660330-SP	SCREW 1/4-40 L= 3.0	トメネシ ^ク 1/4-40 L=3	4
35	NS-6680410-SP	NUT 9/32-28	ロツカクナツト 9/32-28	1
36	SS-6121610-SP	SCREW 3/16-28 L=15.5	ヒラネシ ^ク 3/16-28 L=15.5	2
37	SS-6621840-SP	SCREW 3/16-32 L=18.0	ヒラネシ ^ク 3/16-32 L=18	1
38	SS-7150940-SP	SCREW 15/64-28 L=9	マルヒラネシ ^ク 15/64-28 L=9	2
39	SS-6110610-TP	SCREW 11/64-40 L=6	ヒラネシ ^ク 11/64-40 L=6	2
40	SS-8150750-SP	SCREW 15/64-28 L=7	トメネシ ^ク 15/64-28 L=7	1
41	SS-8151150-SP	SCREW 15/64-28 L=10.5	トメネシ ^ク 15/64-28 L=10.5	1
42	CS-1471012-SH	THRUST COLLAR D=14.72 W=10	スラストウケ D=14.72 W=10	1
43	CS-1111019-SH	THRUST COLLAR D=11.11 W=10	スラストウケ D=11.11 W=10	1

6. HOOK DRIVING SHAFT COMPONENTS

下軸関係

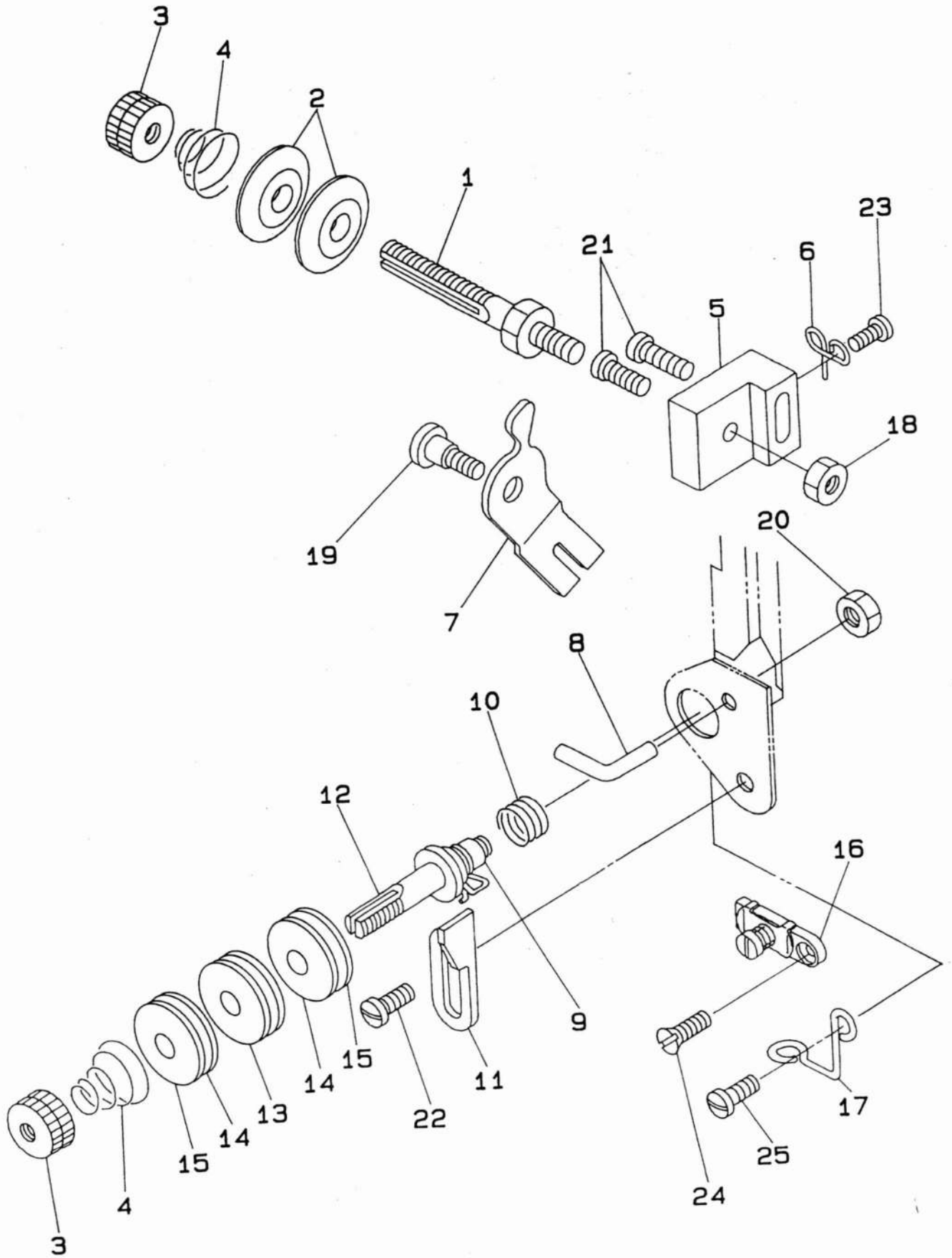


REF.NO.	NOTE	PART NO.	DESCRIPTION	ヒンメイ	AMT.
1		210-55504	CONNECTING ROD	タテロッド	1
2		210-55603	CON-ROD ECCENTRIC CAM	タテロッド ハンジンカム	1
3		210-55702	CAM SLIDE PLATE	タテロッド ハンジンカム カワライタ	1
4		210-57609	CAGE & ROLLER	ケーシング & ローラ	1
5		210-55801	OSCILATING ROCK SHAFT	オオフリコ	1
6		211-54000	HINGE PIN	オオフリコジック	1
7		211-54109	ROCK SHAFT BUSHING	オオフリコジック メタル	1
8		211-54208	HOOK DRIVING SHAFT CRANK	コフリコ	1
9		210-56205	CRANK SLIDE BLOCK	コフリコ カクタマ	1
10		210-56304	SLIDE BROCK STUD	コフリコ カクタマジック	1
11		211-83108	HOOK DRIVING SHAFT	シタジック	1
12		211-83207	BUSHING, FRONT	シタジックマエメタル	1
13		211-83306	BUSHING, REAR	シタジックアトメタル	1
14		211-63001	SHUTTLE DRIVER	トンビ	1
15		211-54703	SHUTTLE RACE BODY	オオカマ	1
16		210-57005	SLIDE PLATE A	オオフリコ ソクメンイタ A	1
17		210-57104	SLIDE PLATE B	オオフリコ ソクメンイタ B	1
18		210-57203	CON-ROD PIN	タテロッド レンケツジック	1
19		210-57302	CON-ROD PIN WEDGE	タテロッド レンケツジック トメヒオン	1
20		210-57401	BOBBIN	ホビオン	1
21		211-54802	HOOK COVER	カマカバー	1
22		211-54901	HOOK COVER SPRING	カマカバーハネ	2
23		210-57500	HOOK COUNTER SPRING	オオカマ フタハネ	2
24		B1806-038-000	OIL FELT	シタジック ウシロメタル フィルト	2
25		211-55007	SCREW	カマフタメネジ	2
26		SD-0260271-SP	HINGE SCREW D= 2.60 H= 2.7	タネネジ D=2.6 H=2.7	2
27		210-41850	HOOK COVER	カマ	1
28	#01	211-55106	MIKAZUKI (1)	ミカツキ(1)	1
29	#01	211-55205	MIKAZUKI (2)	ミカツキ(2)	1
30	#01	211-55304	MIKAZUKI (3)	ミカツキ(3)	1
31	#01	211-55403	MIKAZUKI (4) STANDARD	ミカツキ(4)	1
32	#01	211-55502	MIKAZUKI (5)	ミカツキ(5)	1
33	#01	211-55601	MIKAZUKI (6)	ミカツキ(6)	1
34	#01	211-55700	MIKAZUKI (7)	ミカツキ(7)	1
35		SS-8151550-SP	SCREW 15/64-28 L=15	トメネジ 15/64-28 L=15	1
36		SM-6081802-TP	SCREW	ロツカクアナボルト	2
37		SS-2110920-TP	SCREW 11/64-40 L=8.5	マルチラネジ 11/64-40 L=8.5	2
38		SS-8150750-SP	SCREW 15/64-28 L=7	トメネジ 15/64-28 L=7	1
39		CQ-3030000-00	OIL WICK	ユシン	0.1
40		TA-0290301-M0	PLUG 2.9X3.2X3	トメセン D=2.9X3.2 L=3	1
41		210-57708	SCREW	オオフリコ カワライタ シメネジ	2
42		NS-6110420-SP	NUT 11/64-40	ロツカクナツト 11/64-40	2
43		SS-7621510-SP	SCREW	マルヒラネジ	1
44		210-57906	SCREW	オオカマ フタ トメネジ	2
45		SS-8151550-SP	SCREW 15/64-28 L=15	トメネジ 15/64-28 L=15	1
46		SS-8151550-SP	SCREW 15/64-28 L=15	トメネジ 15/64-28 L=15	1
47		PT-0401800-S0	TAPERED PIN 4.0X18	テーパヒオン 4X18	1
48		SM-6081802-TP	SCREW	ロツカクアナボルト	1
49		NS-6680320-SP	NUT 9/32-28	ロツカクナツト 9/32-28	1
50		CS-1471012-SH	THRUST COLLAR D=14.72 W=10	スラストウケ D=14.72 W=10	1
51		SS-8660330-SP	SCREW 1/4-40 L= 3.0	トメネジ 1/4-40 L=3	2
52		SS-6151142-TP	SCREW 15/64-28 L=10.5	ロツカクアナボルト 15/64-28	1

Note (注記) #01..... Selective parts

選択部品

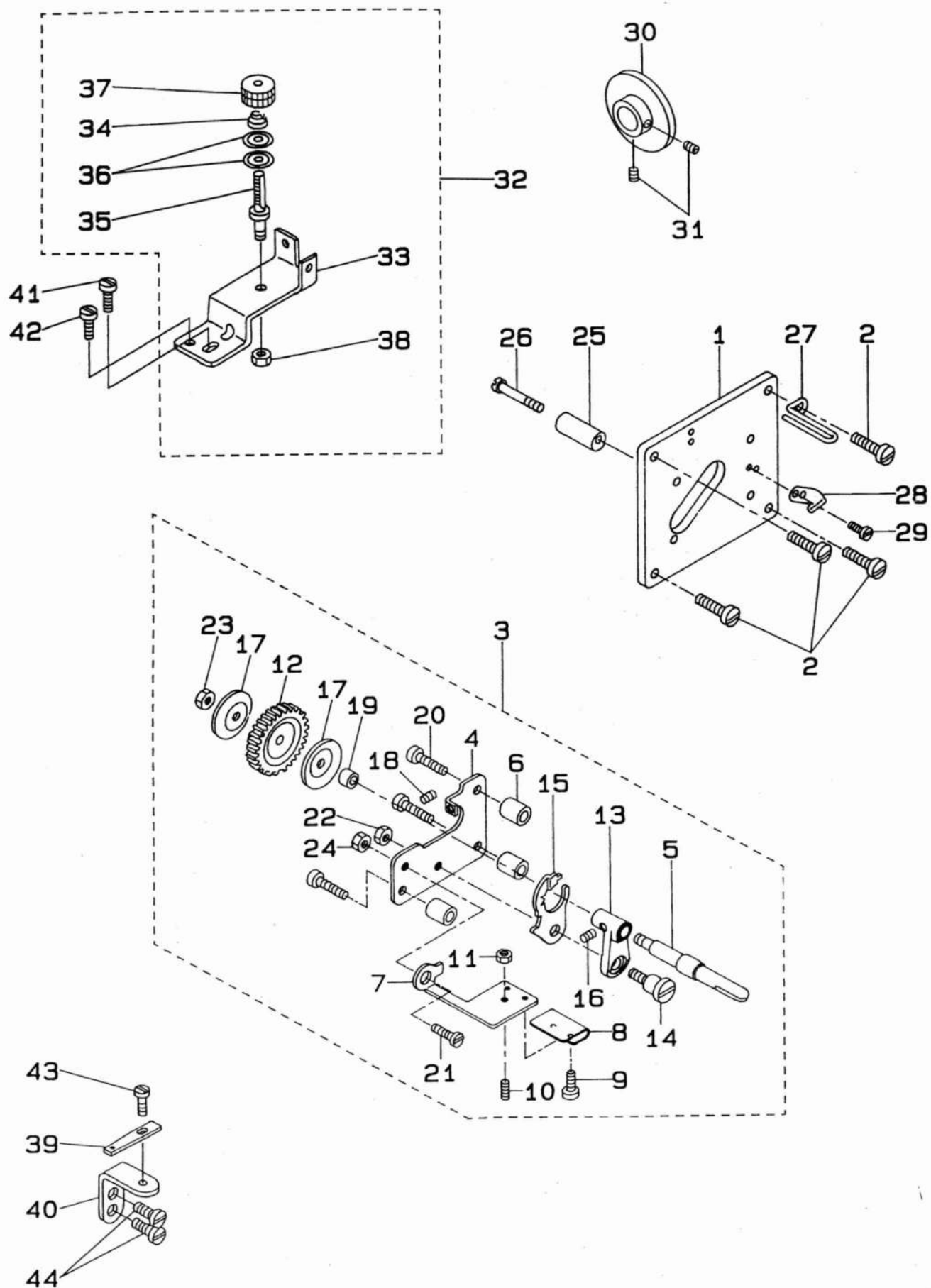
糸調子関係



REF.NO.	NOTE	PART NO.	DESCRIPTION	ヒ	メ	イ	AMT.	
1		210-59001	THREAD TENSION POST	イト	ウシ	ホウ	1	
2		B3126-012-000	TENSION DISC	イト	チヨ	シサ	2	
3		B3125-012-000	THREAD TENSION STUD NUT	イト	チヨ	シ ナツ	2	
4		210-59100	THREAD TENSION SPRING	イト	チヨウシ	ハネ	2	
5		210-59209	THREAD TENSION POST BRACKET	イト	チヨウシ	ホウ ト タ イ	1	
6		210-59308	THREAD TENSION GUIDE	イト	チヨウシ	アンナイ	1	
7		210-59407	THREAD RELEASING PLATE	イト	エル	メイタ	1	
8		210-59506	SLACK THREAD GUIDE	オオ	イト	カケ	1	
9		210-59605	SPRING A	イト	トリ	ハネ A	1	
10		210-59704	THREAD TAKE-UP SPRING GUIDE	イト	トリ	ハネ B	1	
11		210-59803	SPRING SUPPORT PLATE	イト	トリ	ハネ ウケイタ	1	
12		210-59902	THREAD TENSION WHEEL POST	イト	チヨウシ	クマ シク	1	
13		210-60009	THREAD TENSION WHEEL	イト	アンナイ	クマ	1	
14		210-60108	WHEEL FELT	イト	アンナイ	クマ フェルト	2	
15		210-60207	FELT SUPPORT PLATE	イト	アンナイ	クマ フェルト オサエイタ	2	
16		D1129-141-EA0	ARM THREAD GUIDE BOTTOM ASM.	アム	イト	アンナイ	シタ クミ	1
17		B1131-562-000	FRAME THREAD GUIDE, LOWER	イト	アンナイ	シタ	1	
18		NS-6680320-SP	NUT 9/32-28	ロツ	カク	ナツ 9/32-28	1	
19		SD-0600321-SP	HINGE SCREW D= 6 H= 3.2	タ	ンネシ	D=6 H=3.2	1	
20		NS-6150310-SP	NUT 15/64-28	ロツ	カク	ナツ 15/64-28	1	
21		SS-7111120-SP	SCREW 11/64-40 L=10.5	マル	ヒラ	ネシ 11/64-40 L=10.5	2	
22		SS-7090610-SP	SCREW 9/64-40 L=6	マル	ヒラ	ネシ 9/64-40 L=6	1	
23		SS-7090710-SP	SCREW 9/64-40 L= 6.8	マル	ヒラ	ネシ 9/64-40 L=6.8	1	
24		SS-1090410-SL	SCREW 9/64-40 L=4	サ	ラ	ネシ 9/64-40 L=3.7	1	
25		SS-7090710-SP	SCREW 9/64-40 L= 6.8	マル	ヒラ	ネシ 9/64-40 L=6.8	1	

8. THREAD WINDER & THREAD GUIDE COMPONENTS

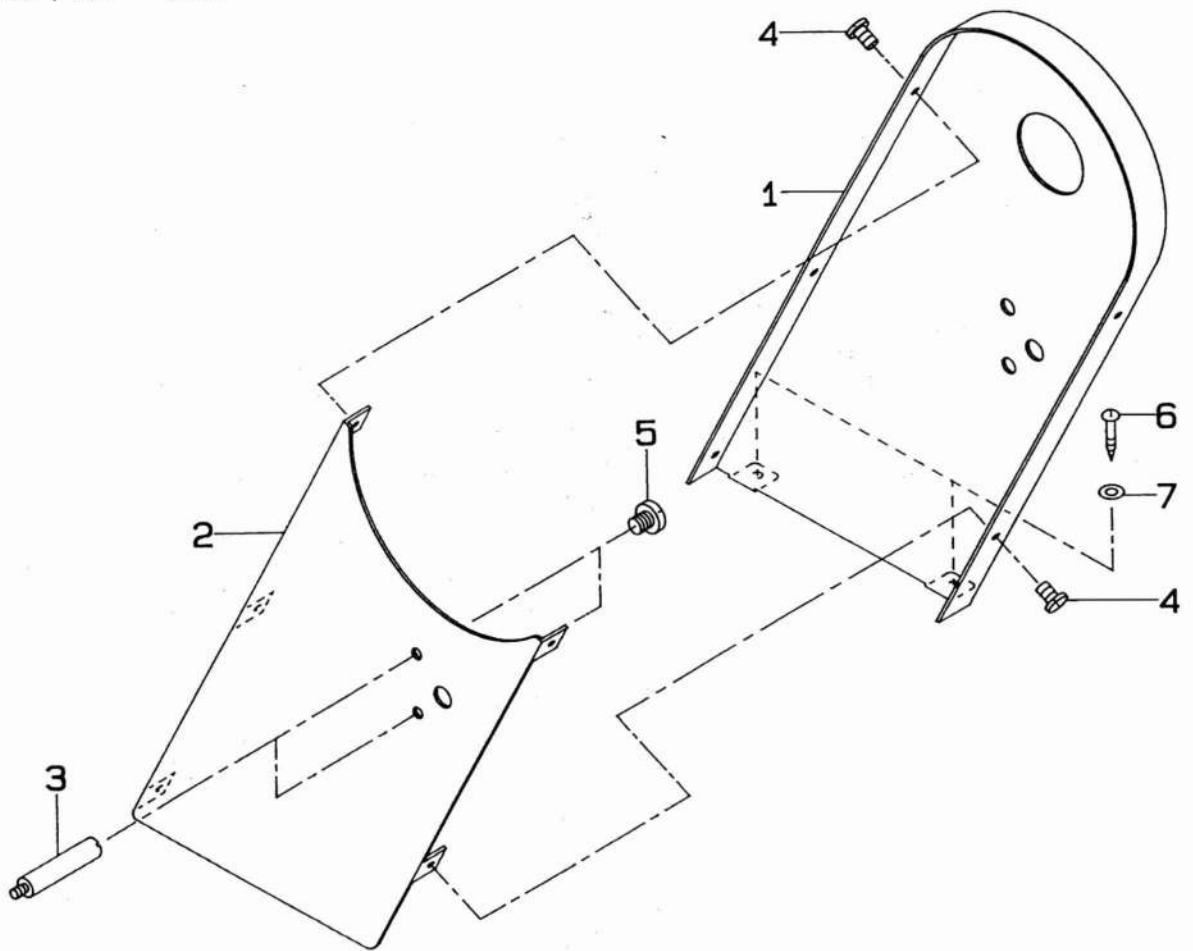
糸巻装置・糸巻糸案内関係



REF.NO.	NOTE	PART NO.	DESCRIPTION	ヒンメイ	AMT.
1		210-42908	THREAD WINDER PLATE	イトマキ マト ^イ イタ	1
2		SS-7111120-SP	SCREW 11/64-40 L=10.5	マルヒラネジ ^シ 11/64-40 L=10.5	4
3		210-61056	THREAD WINDER ASM.	イトマキタ ^イ ケツゴ ^ウ	1
4		B3201-158-000	THREAD WINDER BASE	イトマキタ ^イ	(1)
5		210-61007	THREAD WINDER SHAFT	イトマキジ ^ク	(1)
6		B3203-158-000	WASHER	イトマキタ ^イ トリツケサ ^カ ネ	(3)
7		210-61106	BOBBIN PRESSER	ホ ^ビ ンオサ ^エ	(1)
8		210-61205	BOBBIN PRESSURE SPRING	ホ ^ビ ンオサ ^エ ハ ^ネ	(1)
9		SS-5060410-SP	SCREW 3/32-56 L=3.5	トラスネジ ^シ 3/32-56 L=3.5	(2)
10		D2443-141-E00	ADJUSTING SCREW	チョウセツネジ ^シ	(1)
11		NS-6080210-SP	NUT 1/8-44	ロツカクナツト 1/8-44	(1)
12		B3203-232-000	BOBBIN WINDER WORM WHEEL	イトマキク ^ル マ	(1)
13		B3204-232-000	BOBBIN WINDER FRAME	イトマキウ ^テ	(1)
14		B3205-232-000	HINGE SCREW,	イトマキウ ^テ タ ^ン ネジ ^シ	(1)
15		B3206-232-000	BOBBIN WINDER TENSION BRACKET	イトマキジ ^ク タ ^イ チョ ^セ ツ ^イ タ	(1)
16		B3208-232-000	SPRING	イトマキジ ^ク タ ^イ ハ ^ネ	(1)
17		B3209-232-000	WASHER	イトマキク ^ル マ サ ^カ ネ	(2)
18		A3222-958-000	BOBBIN WINDER SPRING, LONG	イトマキ シ ^ク タ ^イ チョ ^セ ツ ^イ タ ハ ^ネ	(1)
19		B3207-158-000	THREAD WINDING SHAFT COLLAR	イトマキク ^ル マ カ ^ラ	(1)
20		SS-7111810-SP	SCREW 11/64-40 L=18	マルヒラネジ ^シ 11/64-40 L=18	(3)
21		SD-0720193-SP	HINGE SCREW D= 7.24 H= 1.9	タ ^ン ネジ ^シ D=7.24 H=1.9	(1)
22		NS-6110310-SP	NUT 11/64-40	ロツカクナツト 11/64-40	(1)
23		NS-6120310-SP	NUT 3/16-28	ロツカクナツト 3/16-28	(1)
24		NS-6110310-SP	NUT 11/64-40	ロツカクナツト 11/64-40	(1)
25		210-61403	STOPPER	イトマキ ストッパ ^ー	1
26		SS-7112810-SP	SCREW 11/64-40 L=28	マルヒラネジ ^シ 11/64-40 L=28	1
27		211-84007	TENSION THREAD GUIDE, B	イトマキイトアンナイ(B)	1
28		210-61502	THREAD CUT & CLAMP PLATE	イトキリ ホ ^シ ハ ^ン	1
29		SS-6080410-SP	SCREW 1/8-44 L=4	ヒラネジ ^シ 1/8-44 L=4	2
30		210-61601	FRICTION WHEEL	イトマキ マサツク ^ル マ	1
31		SS-8150710-SP	SCREW 15/64-28 L=7	トメネジ ^シ 15/64-28 L=7	2
32		210-61759	THREAD WINDER GUIDE BASE ASM.	シタイトアンナイタ ^イ クミ	1
33		210-61700	THREAD WINDER GUIDE BASE	シタイト アンナイタ ^イ	(1)
34		B3129-012-B00	TENSION SPRING B	イトチヨ ^シ ハ ^ネ B	(1)
35		210-59001	THREAD TENSION POST	イトチヨウシ ホ ^ウ	(1)
36		B3126-012-000	TENSION DISC	イトチヨ ^シ サ ^ラ	(2)
37		B3125-012-000	THREAD TENSION STUD NUT	イトチヨ ^シ ナツト	(1)
38		NS-6680320-SP	NUT 9/32-28	ロツカクナツト 9/32-28	(1)
39		B2510-158-000	THREAD WINDER THREAD GUIDE	イトマキイトアンナイ	1
40		210-61908	GUIDE BRACKET	イトマキ イトアンナイ トリツケタ ^イ	1
41		SS-7110910-SP	SCREW	マルヒラネジ ^シ 11/64-40 L=8.5	1
42		SS-4080610-SP	SCREW 1/8-44 L=6.4	ナ ^ハ ネジ ^シ 1/8-44 L=6.4	1
43		SS-7090710-SP	SCREW 9/64-40 L= 6.8	マルヒラネジ ^シ 9/64-40 L=6.8	1
44		SS-7151120-SP	SCREW 15/64-28 L=11	マルヒラネジ ^シ 15/64-28 L=11	2

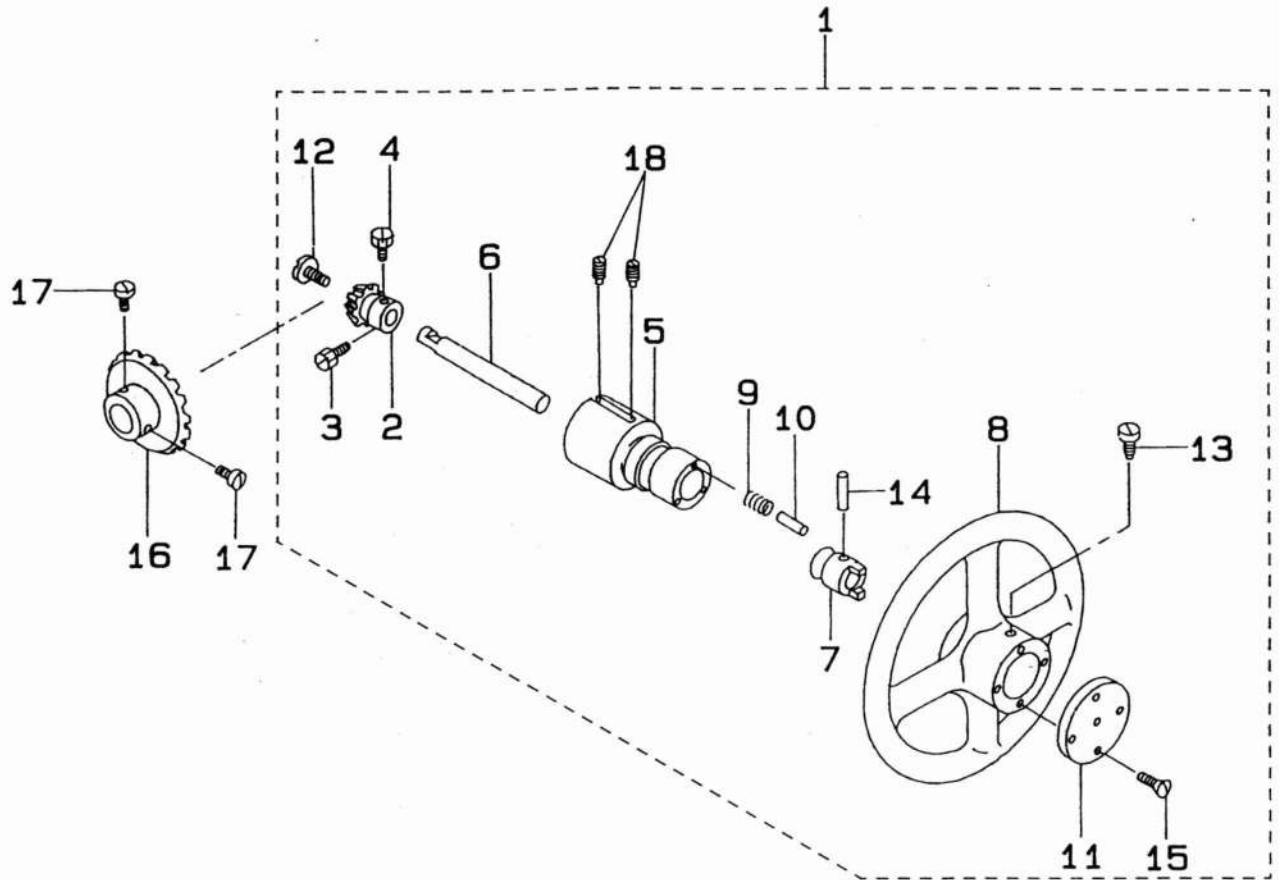
11. BELT COVER COMPONENTS

ベルトカバー関係



REF.NO.	NOTE	PART NO.	DESCRIPTION	ヒ ン メ イ	AMT.
1		211-85053	BELT COVER ASM., A	ベルトカバー-A ケツゴウ	1
2		211-85202	BELT COVER, B	ベルトカバー-B	1
3		211-85301	STUD	ベルトカバー シチュウ	2
4		SS-6110480-SP	SCREW 11/64-40 L=4.3	ヒラネジ 11/64-40 L=4.3	5
5		SS-7150740-SP	SCREW 15/64-28 L=7	マルヒラネジ 15/64-28 L=7	2
6		SK-3482500-SC	WOOD SCREW D=4.8 L=25	マルモクネジ D=4.8 L=25	2
7		WP-0501016-SC	WASHER 5X10.5X1	ヒラサーカネ 5X10.5X1	2

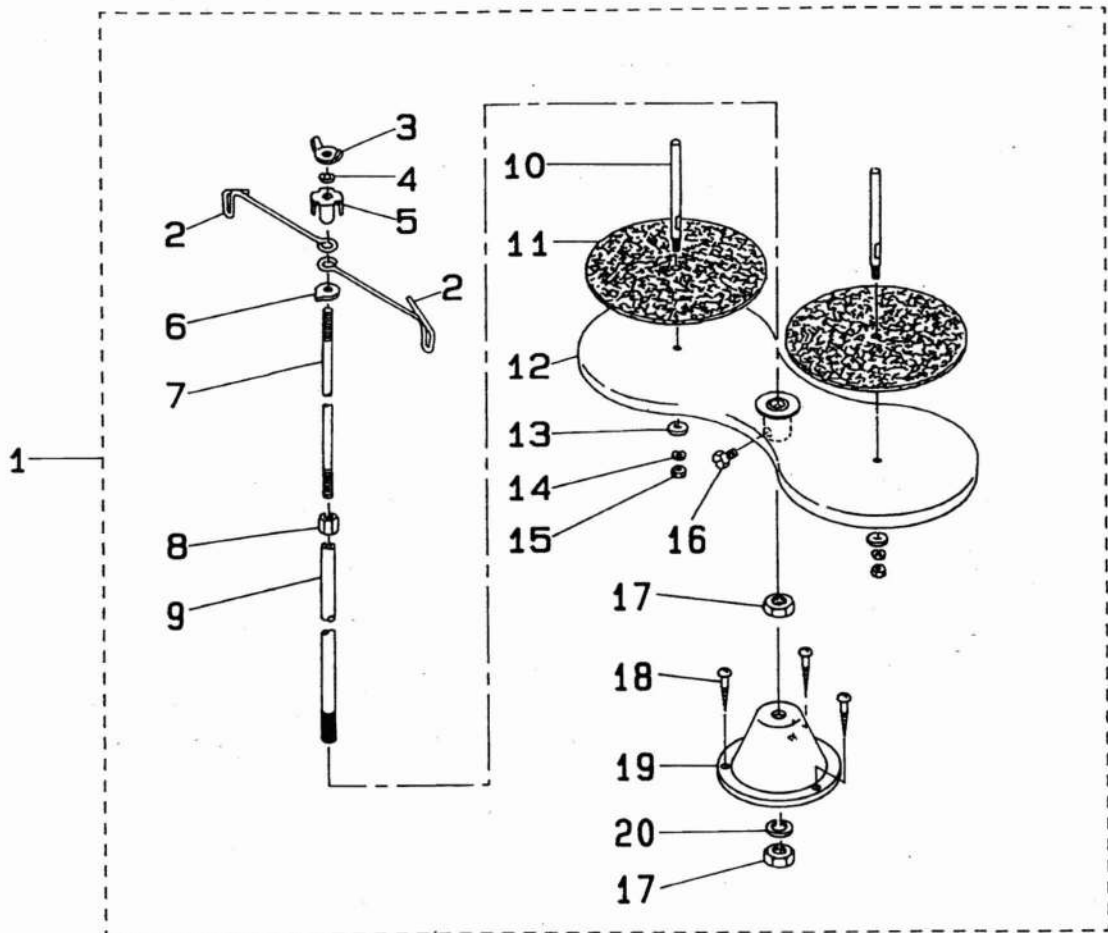
補助はずみ車関係



REF.NO.	NOTE	PART NO.	DESCRIPTION	ヒンメイ	AMT.
1		211-84650	HAND WHEEL ASM.	ホシヨハズミケルマ (クミ)	1
2		211-84908	GEAR	ホシヨハズミケルマシクキア	(1)
3		SS-9660910-SP	SCREW 1/4-40 L=9.4	ロツカクホルト 1/4-40 L=9.4	(1)
4		SS-9660720-SP	SCREW 1/4-40 L=7	ロツカクホルト 1/4-40 L=7	(1)
5		211-84809	BUSHING	ホシヨハズミケルマシクメタル	(1)
6		211-84700	SHAFT	ホシヨハズミケルマシク	(1)
7		B1297-057-000	COLLAR	ホシヨハズミケルマ スラストウケ	(1)
8		211-84601	HAND WHEEL	ホシヨハズミケルマ	(1)
9		B1290-057-B00	SPRING	ホシヨハズミケルマ ハネ	(3)
10		B1290-057-A00	PIN	ホシヨハズミケルマ ピン	(3)
11		B1296-057-000	THRUST PLATE	ホシヨハズミケルマ スラスト	(1)
12		SS-7680870-SP	SCREW 9/32 L= 8.0	マルヒラネジ 9/32-28 L=8	(1)
13		SS-7110610-SM	SCREW 11/64-40 L=6	マルヒラネジ 11/64-40 L=6	(1)
14		PS-0400222-K0	SPRING PIN	スプリングピン	(1)
15		SS-2090710-SP	SCREW 9/64-40 L=7	マルチラネジ 9/64-40 L=7	(4)
16		211-82001	MAIN SHAFT GEAR	ウツシクキア	1
17		SS-9661230-CP	SCREW 1/4-40 L=12	ロツカクホルト 1/4-40 L=12	2
18		SS-8681130-SP	SCREW 9/32-28 L=11	トメネジ 9/32-28 L=11	2

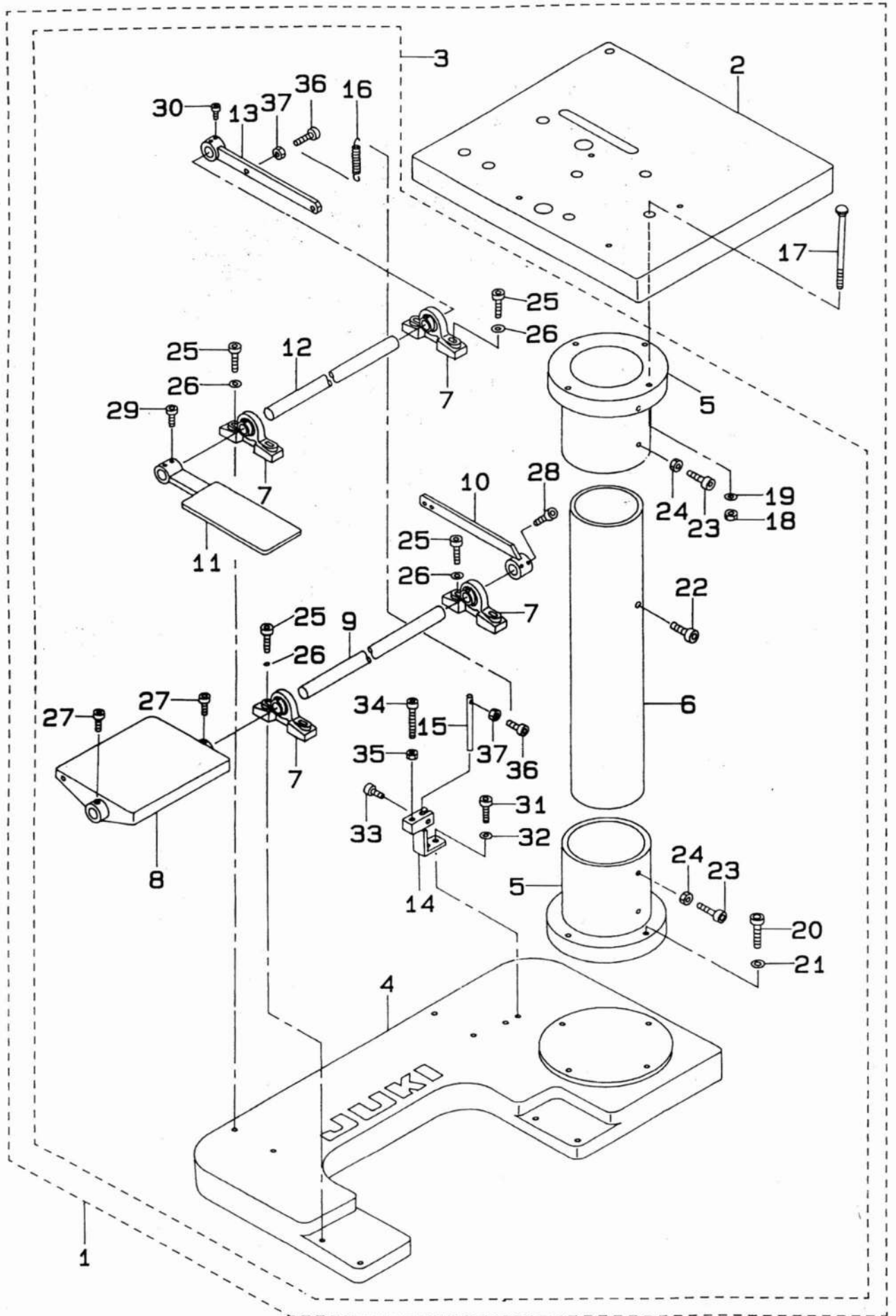
12. THREAD STAND COMPONENTS

糸立て関係



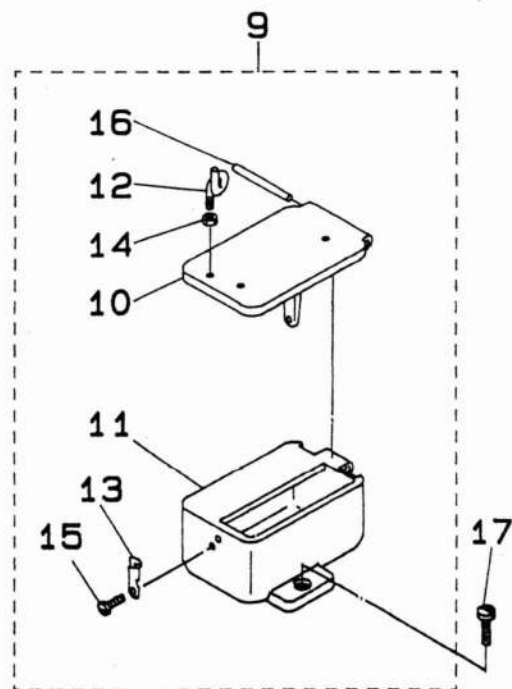
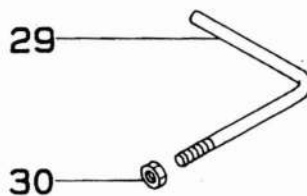
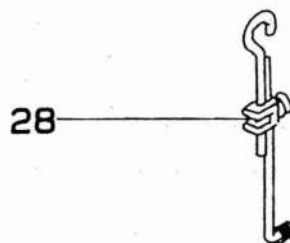
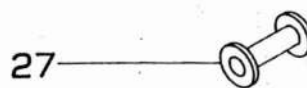
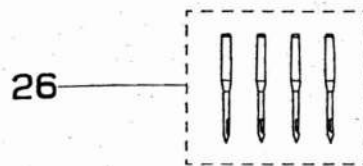
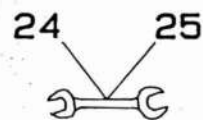
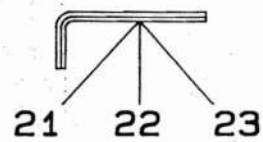
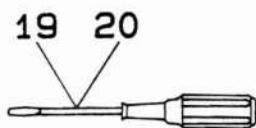
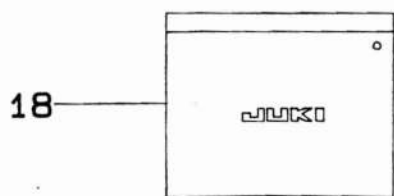
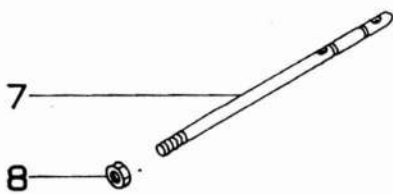
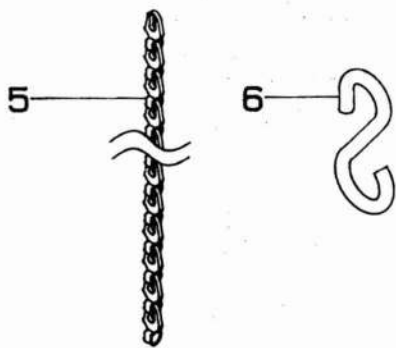
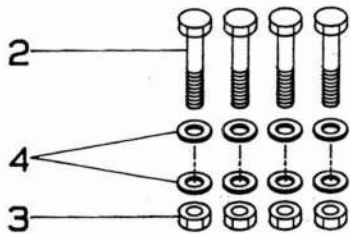
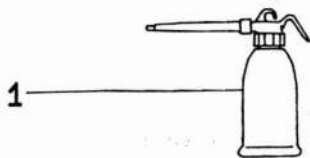
REF.NO.	NOTE	PART NO.	DESCRIPTION	ヒンメイ	AMT.
1		B3301-012-0A0	THREAD STAND ASM.	イトテ ソーチ クミ	1
2		B3307-012-000	THREAD GUIDE	イトテ イアンナイ	(2)
3		B3310-012-000	POSITION CUP SET SCREW	イトテ イアンナイ シメネジ	(1)
4		WS-0641560-KR	SPRING WASHER 6.4X11.9X1.5	ハネサカネ 6.4X11.9X1.5	(1)
5		B3309-012-000	POSITION CUP	イトテ イアンナイ マリトメ	(1)
6		B3308-012-000	ROD WASHER	イトテ イアンナイウケ	(1)
7		B3306-012-000	SPOOL ROD	イトテ ウエカン	(1)
8		NW-6061061-SE	NUT M6	ロツカクナツ M6 10X11.5X10	(1)
9		B3302-012-000	SPOOL REST ROD	イトテ シタカン	(1)
10		B3305-012-000	SPOOL PIN	イトマキ ウケホ-	(2)
11		B3311-012-000	SPOOL REST CUSHION	イトマキウケサ	(2)
12		111-83209	SPOOL REST	イトマキ ウケ	(1)
13		WP-0560860-SE	WASHER 5.6X12X0.8	ヒラサカネ 5.6X12X0.8	(2)
14		WS-0531060-KR	SPRING WASHER 5.3X8.3X1	ハネサカネ 5.3X8.3X1	(2)
15		NS-6123881-SE	NUT 3/16-28	ロツカクナツ 3/16-28	(2)
16		SM-9061080-SE	SCREW M6 L=10	ロツカクホルト M6 L=10	(1)
17		NW-6100663-SE	NUT M10	ロツカクナツ M10 3シユ	(2)
18		SK-3452000-SE	WOOD SCREW D=4.5 L=20	マルモクネジ D=4.5 L=20	(3)
19		B3301-012-000	SPOOL STAND	イトテタイ	(1)
20		WS-1002560-KR	SPRING WASHER 10X18X2.5	ハネサカネ 10X18X2.5	(1)

REF. NO.	NOTE	PART NO.	DESCRIPTION	QTY
1		211-88065	THREAD STAND ASM.	1
2		211-17601	TABLE (TSC-461)	(1)
3		211-88057	STAND ASM.	(1)
4		211-88008	BASE	(1)
5		211-88107	FLANGE	(2)
6		211-88206	STUD	(1)
7		211-88305	PILLOW BLOCK	(4)
8		211-88404	PADEL ASM.	(1)
9		211-88503	SHAFT	(1)
10		211-88602	ARM	(1)
11		211-88701	PRESSER BAR LIFTING PEDAL	(1)
12		211-88800	PRESSER BAR LIFTING PIN	(1)
13		211-88909	PRESSER BAR LIFTING ARM	(1)
14		211-89006	BASE	(1)
15		211-89105	SPRING BRACKET	(1)
16		B1342-591-000	PRESSER BAR LIFTING ARM SPRING	(1)
17		211-89204	SCREW	(4)
18		NM-6080006-SB	NUT M8	(4)
19		WP-0851846-SC	WASHER 8.5X22.0X1.8	(4)
20		SM-6124002-TP	SCREW M12 L=40	(4)
21		WP-1202016-SD	WASHER 12X21X2	(4)
22		SM-6060802-TP	SCREW M6 L=8	(1)
23		SM-6123002-TP	SCREW M12 L=30	(4)
24		NM-6120000-SD	NUT M12	(4)
25		SM-6103502-TP	SCREW M10 L=35	(8)
26		WP-1102016-SC	WASHER 11X21X2	(8)
27		SM-6061552-TP	SCREW M6 L=15	(2)
28		SM-6061552-TP	SCREW M6 L=15	(2)
29		SM-6061552-TP	SCREW M6 L=15	(2)
30		SM-6061552-TP	SCREW M6 L=15	(2)
31		SM-6061552-TP	SCREW M6 L=15	(2)
32		WP-0650876-SD	WASHER 6.5X13X0.8	(2)
33		SM-6062202-TP	BOLT	(1)
34		SM-6125002-TP	SCREW	(1)
35		NM-6120000-SD	NUT M12	(1)
36		SM-6051552-TP	SCREW M5 L=15	(2)
37		NM-6050001-SP	NUT M5	(2)



14. ACCESSORIES PARTS COMPONENTS

付属品関係



REF.NO.	NOTE	PART NO.	DESCRIPTION	ヒンメイ	AMT.
1		B9121-141-HAO	OILER ASM.	アブラサシ	1
2		SM-91200D3-SF	SCREW	ロツカクボルト	4
3		NW-6120011-SF	NUT M12	ロツカクナツト M12 1シュ	4
4		WP-1402303-SF	PLAIN WASHER	ヒラサカネ	8
5		211-57508	CHAIN	クサリ	1
6		211-57607	S-PLUG	Sジカナク	1
7		B1114-517-000	NEEDLE THREAD GUIDE PIN	イトアンナイホ-	2
8		NS-6620310-SP	NUT 3/16-32	ロツカクナツト 3/16-32	2
9		210-64753	OIL POT ASM.	アブラツボ クミ	1
10		210-64704	OIL POT COVER	アブラツボ フタ	(1)
11		210-64803	OIL POT	アブラツボ	(1)
12		B3114-761-000	FRAME THREAD GUIDE B	イトアンナイ B	(1)
13		210-64902	COVER STOPPER	アブラツボ フタ イタハネ	(1)
14		NS-6060350-SP	NUT 3/32-56	ロツカクナツト 3/32-56	(1)
15		SS-7090710-SP	SCREW 9/64-40 L= 6.8	マルヒラネジ 9/64-40 L=6.8	(1)
16		210-65206	PIN	トメピン	(1)
17		SS-7151210-SP	SCREW 15/64-28 L=12	マルヒラネジ 15/64-28 L=12	1
18		B9101-552-000	ACCESSORY BOX	アソクヒンハコ	1
19		B9109-555-000	SCREW DRIVER, LARGE	トライハ- タイ	1
20		B9106-804-000	SCREW DRIVER, SMALL	トライハ- (シヨ-)	1
21		J1066-000-00G	HEXAGONAL WRENCH KEY	ロツカクボウスハナ	1
22		J1066-000-00F	HEXAGONAL WRENCH KEY	ロツカクボウスハナ	1
23		J1066-000-00D	HEXAGONAL WRENCH KEY	ロツカクボウスハナ	1
24		B9112-012-000	WRENCH (11X14)	リョクチ スハナ(タイ)	1
25		B9113-012-000	WRENCH (9X10)	リョクチ スハナ(シヨ-)	1
26		MC-5320023-04	NEEDLE (794 NW=230-4)	ハリ(794 NW=230 4本入り)	1
27		210-57401	BOBBIN	ホピン	3
28	#01	B7114-012-0A0	MOTOR CONNECTING ROD ASM.	レンケツボ- ツキテ クミ	1
29	#02	210-64605	SUPPORTING ARM	ケンジュツキ ササエウデ	1
30	#02	NS-6150430-SP	NUT 15/64-28	ロツカクナツト 15/64-28	1

Note (注記) #01.....H & M only
#02.....Optional part

H & M 出荷時のみ
オプション部品

NUMERICAL INDEX OF PARTS

索引

Part No. 品番	Page Ref. 頁 No.	Part No. 品番	Page Ref. 頁 No.	Part No. 品番	Page Ref. 頁 No.	Part No. 品番	Page Ref. 頁 No.
A3222-958-000	14 18	NS-6150310-SP	12 20	SS-7110840-SP	8 29	210-49804	4 46
B1114-517-000	22 7	NS-6150430-SP	22 30	SS-7110910-SP	14 41	210-49903	4 47
B1131-562-000	12 17	NS-6180520-SP	8 28	SS-7111120-SP	1 14	210-50000	4 48
B1152-051-000	1 19	NS-6620310-SP	22 8	SS-7111120-SP	4 34	210-50109	4 49
B1156-026-000	1 9	NS-6680320-SP	10 49	SS-7111120-SP	12 21	210-50505	6 1
B1290-057-A00	16 10	NS-6680320-SP	12 18	SS-7111120-SP	14 2	210-50604	6 2
B1290-057-B00	16 9	NS-6680320-SP	14 38	SS-7111810-SP	14 20	210-50703	6 3
B1296-057-000	16 11	NS-6680410-SP	2 22	SS-7112810-SP	14 26	210-50802	6 4
B1297-057-000	16 7	NS-6680410-SP	2 32	SS-7120910-SP	1 16	210-51008	6 6
B1342-591-000	15 2	NS-6680410-SP	8 35	SS-7120910-SP	1 17	210-51107	6 7
B1342-591-000	20 16	NS-6720440-SP	4 61	SS-7150740-SP	15 9	210-51206	6 8
B1424-158-000	4 36			SS-7150740-SP	15 15	210-51305	6 12
B1424-158-000	8 24	PS-0300201-KP	6 26	SS-7150740-SP	17 5	210-51404	6 13
B1617-241-H00	8 25	PS-0400222-KO	16 14	SS-7150940-SP	8 38	210-51503	6 14
B1618-241-H00	8 26	PS-0500452-KP	1 10	SS-7151120-SP	4 35	210-51802	6 15
B1619-241-H00	8 10	PT-0401800-SO	10 47	SS-7151120-SP	14 44	210-51701	6 16
B1862-562-000	6 25	PT-0405600-SH	2 20	SS-7151210-SP	22 17	210-51800	6 17
B1806-038-000	10 24			SS-7151550-SP	4 24	210-54408	8 16
B2510-158-000	14 39	RE-0400000-KO	2 31	SS-7621040-SP	6 24	210-54507	8 15
B3114-761-000	22 12	RE-0700000-KO	4 37	SS-7621510-SP	10 43	210-54606	8 12
B3125-012-000	12 3	RE-0700000-KO	8 33	SS-7680870-SP	16 12	210-54705	8 17
B3125-012-000	14 37	RE-0800000-KO	4 38	SS-8150410-SP	6 19	210-54804	8 18
B3126-012-000	12 2	RE-0800000-KO	4 63	SS-8150710-SP	2 23	210-54903	8 22
B3126-012-000	14 36	RE-0800000-KO	4 65	SS-8150710-SP	4 22	210-55504	10 1
B3129-012-B00	14 34	RE-0800000-KO	8 30	SS-8150710-SP	4 62	210-55603	10 2
B3201-158-000	14 4	SD-0260271-SP	10 26	SS-8150710-SP	14 31	210-55702	10 3
B3203-158-000	14 6	SD-0600321-SP	12 19	SS-8150750-SP	8 40	210-55801	10 5
B3203-232-000	14 12	SD-0630241-SD	1 15	SS-8150750-SP	10 38	210-56205	10 9
B3204-232-000	14 13	SD-0720193-SP	14 21	SS-8151150-SP	8 31	210-56304	10 10
B3205-232-000	14 14	SD-0790431-SP	15 10	SS-8151150-SP	8 41	210-57005	10 16
B3206-232-000	14 15	SD-0790431-SP	15 12	SS-8151550-SP	2 17	210-57104	10 17
B3207-158-000	14 19	SD-0790602-SP	15 11	SS-8151550-SP	10 35	210-57203	10 18
B3208-232-000	14 16	SD-0790801-SP	8 27	SS-8151550-SP	10 45	210-57302	10 19
B3209-232-000	14 17	SD-0800341-SP	15 16	SS-8151550-SP	10 46	210-57401	10 20
B3301-012-OA0	18 1	SD-1070901-TP	2 30	SS-8660330-SP	8 34	210-57401	22 27
B3301-012-000	18 19	SK-3452000-SE	18 18	SS-8660330-SP	10 51	210-57500	10 23
B3302-012-000	18 9	SK-3482500-SC	17 6	SS-8660512-TP	4 23	210-57809	10 4
B3305-012-000	18 10	SM-6051552-TP	20 36	SS-8660522-TP	4 31	210-57708	10 41
B3306-012-000	18 7	SM-6060802-TP	20 22	SS-8660522-TP	6 18	210-57906	10 44
B3307-012-000	18 2	SM-6061552-TP	4 32	SS-8660610-TP	2 18	210-59001	12 1
B3308-012-000	18 6	SM-6061552-TP	4 59	SS-8660610-TP	4 58	210-59001	14 35
B3309-012-000	18 5	SM-6061552-TP	20 27	SS-8660612-TP	2 19	210-59100	12 4
B3310-012-000	18 3	SM-6061552-TP	20 28	SS-8660810-TP	4 21	210-59209	12 5
B3311-012-000	18 11	SM-6061552-TP	20 29	SS-8681130-SP	16 18	210-59308	12 6
B3413-227-000	15 14	SM-6061552-TP	20 30	SS-9201813-CP	4 25	210-59407	12 7
B7114-012-OA0	22 28	SM-6061552-TP	20 31	SS-9201813-CP	4 60	210-59506	12 8
B9101-552-000	22 18	SM-6061802-TP	8 32	SS-9202443-CP	4 26	210-59605	12 9
B9106-804-000	22 20	SM-6062202-TP	20 33	SS-9660720-SP	16 4	210-59704	12 10
B9109-555-000	22 19	SM-6081802-TP	10 36	SS-9660910-SP	16 3	210-59803	12 11
B9112-012-000	22 24	SM-6081802-TP	10 48	SS-9661230-CP	16 17	210-59902	12 12
B9113-012-000	22 25	SM-6103502-TP	20 25	SS-9702110-SP	2 15	210-60009	12 13
B9121-141-HA0	22 1	SM-6123002-TP	20 23			210-60108	12 14
		SM-6124002-TP	20 20	TA-0290301-MO	10 40	210-60207	12 15
		SM-6125002-TP	20 34	TA-1250406-RO	1 8	210-61007	14 5
CQ-2020000-00	2 16	SH-8061212-TP	4 27			210-61056	14 3
CQ-2020000-00	4 39	SH-8061212-TP	4 29	WP-0501016-SC	17 7	210-61106	14 7
CQ-3030000-00	10 39	SH-8061212-TP	4 33	WP-0560860-SE	18 13	210-61205	14 8
CS-1111019-SH	8 43	SH-8061212-TP	4 33	WP-0650876-SD	20 32	210-61403	14 25
CS-1471012-SH	8 42	SH-9061080-SE	18 16	WP-0851848-SC	20 19	210-61502	14 28
CS-1471012-SH	10 50	SH-9120003-SF	22 2	WP-1102016-SC	20 26	210-61601	14 30
CS-1801211-SH	4 20	SS-1090410-SL	12 24	WP-1202016-SD	20 21	210-61700	14 33
		SS-1681140-SP	2 21	WP-1402303-SF	22 4	210-61759	14 32
D1129-141-EA0	12 16	SS-2090710-SP	16 15	WS-0531080-KR	18 14	210-61908	14 40
D2443-141-E00	14 10	SS-2110915-SP	2 24	WS-0641560-KR	18 4	210-62500	15 3
D2446-141-E00	4 28	SS-2110920-TP	10 37	WS-1002560-KR	18 20	210-62609	15 13
		SS-4080610-SP	14 42	WZ-0430390-KP	1 18	210-62708	15 5
J1066-000-00D	22 23	SS-5080410-SP	14 9			210-62807	15 1
J1066-000-00F	22 22	SS-6080410-SP	14 29	105-19502	2 26	210-64605	22 29
J1066-000-00G	22 21	SS-6110480-SP	17 4	111-83209	18 12	210-64704	22 10
		SS-6110610-TP	8 39			210-64753	22 9
MC-5320023-00	4 5	SS-6110710-TP	4 30	210-26901	8 23	210-64803	22 11
MC-5320023-04	22 26	SS-6121210-SP	6 20	210-41850	10 27	210-64902	22 13
		SS-6121610-SP	8 36	210-42908	14 1	210-65206	22 16
NM-6050001-SP	20 37	SS-6151142-TP	10 52	210-45109	2 9	210-90253	1 1
NM-6061061-SE	18 8	SS-6151920-SP	1 11	210-45408	2 11	210-91707	2 8
NM-6080006-SB	20 18	SS-6621840-SP	8 37	210-45505	2 14	210-91806	2 25
NM-6100663-SE	18 17	SS-6660622-TP	6 23	210-45804	2 10	210-92002	4 1
NM-6120000-SD	20 24	SS-7090610-SP	12 22	210-46107	2 27	210-92101	4 2
NM-6120000-SD	20 35	SS-7090710-SP	1 12	210-46206	2 28	210-92200	4 3
NM-6120011-SF	22 3	SS-7090710-SP	12 23	210-46305	2 29	210-92309	4 4
NS-6060350-SP	22 14	SS-7090710-SP	12 25	210-48707	4 13	210-92408	4 6
NS-6080210-SP	14 11	SS-7090710-SP	14 43	210-48707	4 50	210-92804	4 9
NS-6090310-SP	6 22	SS-7090710-SP	22 15	210-48707	4 51	210-93000	4 12
NS-6110310-SP	14 22	SS-7091110-SP	1 13	210-49309	4 41	210-93208	4 15
NS-6110310-SP	14 24	SS-7091410-SP	6 21	210-49408	4 42	210-93307	4 16
NS-6110420-SP	10 42	SS-7110540-SP	4 66	210-49507	4 43	210-93406	4 17
NS-6120310-SP	14 23	SS-7110610-SM	16 13	210-49806	4 44	210-93505	4 18
NS-6123881-SE	18 15	SS-7110840-SP	4 64	210-49705	4 45	210-93604	4 19

NUMERICAL INDEX OF PARTS

索引

Part No. 品番	Page Ref. 頁 No.	Part No. 品番	Page Ref. 頁 No.	Part No. 品番	Page Ref. 頁 No.	Part No. 品番	Page Ref. 頁 No.
210-93901	4 52	211-88404	20 8				
210-94008	4 53	211-88503	20 9				
210-94107	4 54	211-88602	20 10				
210-94701	4 55	211-88701	20 11				
210-94800	4 56	211-88800	20 12				
210-94909	4 57	211-88909	20 13				
210-95005	6 5	211-89006	20 14				
210-95104	6 10	211-89105	20 15				
210-95153	6 9	211-89204	20 17				
210-97506	6 11						
211-17601	20 2						
211-33004	1 2						
211-51402	2 13						
211-51907	8 1						
211-52004	8 2						
211-52707	8 9						
211-52806	8 11						
211-52905	8 13						
211-53705	8 19						
211-53804	8 20						
211-53903	8 21						
211-54000	10 6						
211-54109	10 7						
211-54208	10 8						
211-54703	10 15						
211-54802	10 21						
211-54901	10 22						
211-55007	10 25						
211-55106	10 28						
211-55205	10 29						
211-55304	10 30						
211-55403	10 31						
211-55502	10 32						
211-55601	10 33						
211-55700	10 34						
211-56104	15 6						
211-57508	22 5						
211-57607	15 8						
211-57607	22 6						
211-60205	1 6						
211-60304	1 20						
211-61609	4 10						
211-61708	4 11						
211-61807	4 14						
211-62300	8 14						
211-63001	10 14						
211-80609	1 7						
211-80708	1 3						
211-80807	1 4						
211-80906	1 5						
211-81102	2 1						
211-81250	2 2						
211-81300	2 3						
211-81409	2 4						
211-81508	2 5						
211-81607	2 6						
211-81706	2 7						
211-81805	2 12						
211-81904	4 40						
211-82001	16 16						
211-82100	4 7						
211-82209	4 8						
211-82308	8 8						
211-82456	8 5						
211-82506	8 6						
211-82605	8 7						
211-82704	8 3						
211-82803	8 4						
211-83108	10 11						
211-83207	10 12						
211-83306	10 13						
211-84007	14 27						
211-84106	15 4						
211-84205	15 7						
211-84601	16 8						
211-84650	16 1						
211-84700	16 6						
211-84809	16 5						
211-84908	16 2						
211-85053	17 1						
211-85202	17 2						
211-85301	17 3						
211-88008	20 4						
211-88057	20 3						
211-88065	20 1						
211-88107	20 5						
211-88206	20 6						
211-88305	20 7						