

# W200

Small Cylinder Bed Interlock Stitch Machines  
小径シリンダベッド型偏平縫いミシン

**Parts Catalog**



**PEGASUS®**

## パーツカタログの見方

- このパーツカタログは、2003年1月製造中のW200シリーズのミシンを次の要領で編集しています。
- 2～47頁には部品を機構別に収録し、左頁が部品の分解図、右頁がパーツリストになっています。また、部品分解図に付されている番号は、パーツリストのREF.NO.（参照番号）を示しています。
- パーツリストの部品番号の表記がXXXXXXの部品は、特定の形式（サブクラス）にのみ使用されているゲージパーツ部品で、形式によって変わります。形式ごとの部品番号はゲージパーツ表（48～50頁）に一括して記載しています。
- 巻末には部品番号インデックスを記載し、部品番号だけで、その図解・名称などが容易に引き出せます。
- 部品を御注文いただく時は、部品番号を明示してください。なお、このパーツカタログの記載事項は改良により、予告なく変更されることがありますので、あらかじめご了承ください。

## INTRODUCTION

- This parts catalog covers the W200 series machine manufactured in January, 2003.
- The components of W200 series are arranged according to the mechanism on pages 2-47. The illustrations are on left pages and the part numbers on right pages. The illustrated part and its part number are assigned the same reference number.
- "XXXXXX" indicates gauge part numbers which vary depending on subclasses. Please refer to the gauge part list (pages 48-50).
- The index of part numbers are listed at the back of this book for quick reference.
- To place an order for any part, please specify the part number. Note that the contents of this book are subject to change for improvement without prior notice.

### 掲載機種 (Models inserted)

#### W264 Series

---

W264-01CB,CC,EB,NC

---

W264-03FB,FC,GB,GC

---

W264-08AB,AC,BB,BC,MC

---

---

---

---

---

---

---

---

---

---

---

---

---

---

---

---

---

---

---

---

---

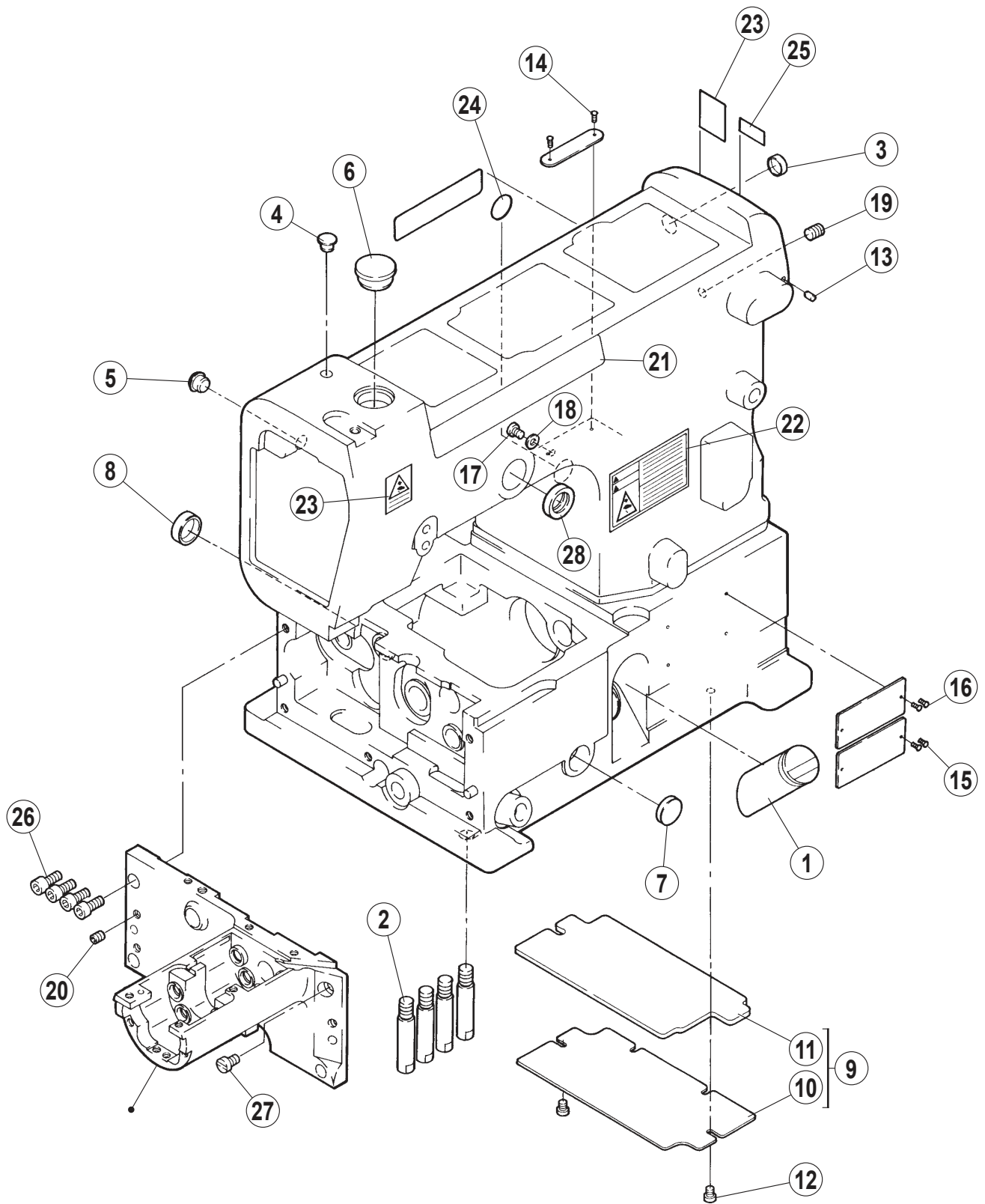
---

## 目次

	頁
アームベッド機構	2～3
カバー機構 (1)	4～5
カバー機構 (2)	6～7
下軸機構	8～9
上軸機構	10～11
針棒・針受機構	12～13
ルーパー機構	14～15
送り機構 (1)	16～17
送り機構 (2)	18～19
送り機構 (3)	20～21
押工機構	22～23
飾り振り機構	24～25
糸調子機構	26～27
針糸・飾り糸機構	28～29
下糸繰り機構	30～31
給油機構 (1)	32～33
給油機構 (2)	34～35
HR 装置	36～37
据付附属品	38～39
糸立台	40～41
専用部品 (1) W200-01E, 03F, 03G	42～43
専用部品 (2) W200-08, 08B	44～45
専用部品 (3) W200-01N, 08M	46～47
ゲージパーツリスト	48～50
部品番号インデックス	51～52

## TABLE OF CONTENTS

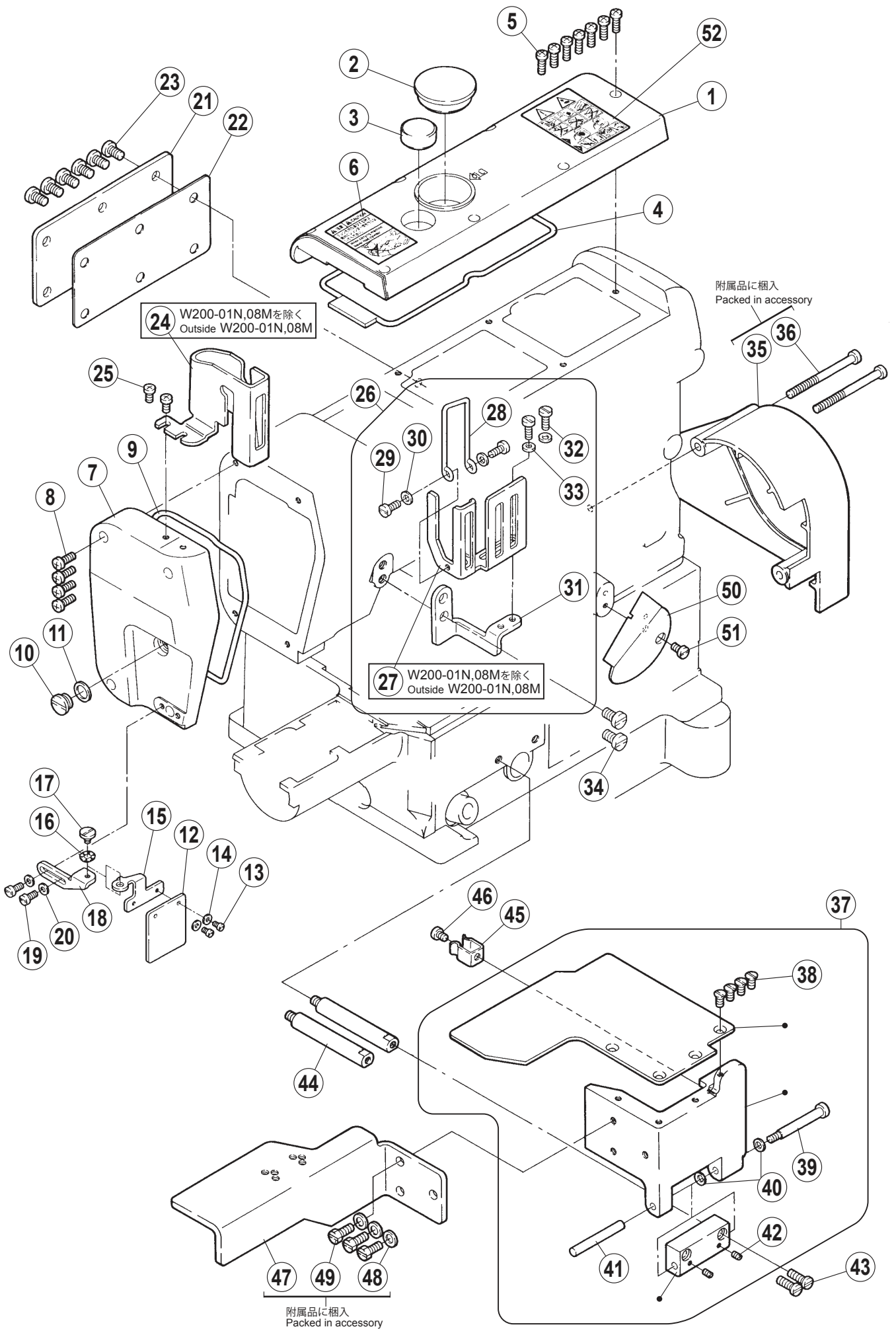
	page
MACHINE BED COVER	2～3
COVER (1)	4～5
COVER (2)	6～7
CRANKSHAFT DRIVE MECHANISM	8～9
ARM SHAFT MECHANISM	10～11
NEEDLE BAR, NEEDLE GUARD MECHANISM	12～13
LOOPER DRIVE MECHANISM	14～15
FEED MECHANISM (1)	16～17
FEED MECHANISM (2)	18～19
FEED MECHANISM (3)	20～21
PRESSER FOOT MECHANISM	22～23
SPREADER MECHANISM	24～25
THREAD TENSION MECHANISM	26～27
NEEDLE & SPREADER THREAD HANDLING	28～29
LOOPER THREAD HANDLING	30～31
LUBRICATION MECHANISM (1)	32～33
LUBRICATION MECHANISM (2)	34～35
HR DEVICE	36～37
INSTALLATIONS	38～39
THREAD STAND	40～41
SPECIFIC PARTS (1) W200-01E, 03F, 03G	42～43
SPECIFIC PARTS (2) W200-08, 08B	44～45
SPECIFIC PARTS (3) W200-01N, 08M	46～47
GAUGE PARTS LIST	48～50
PARTS NUMBER INDEX	51～52



## アームベッド機構

## MACHINE BED COVER

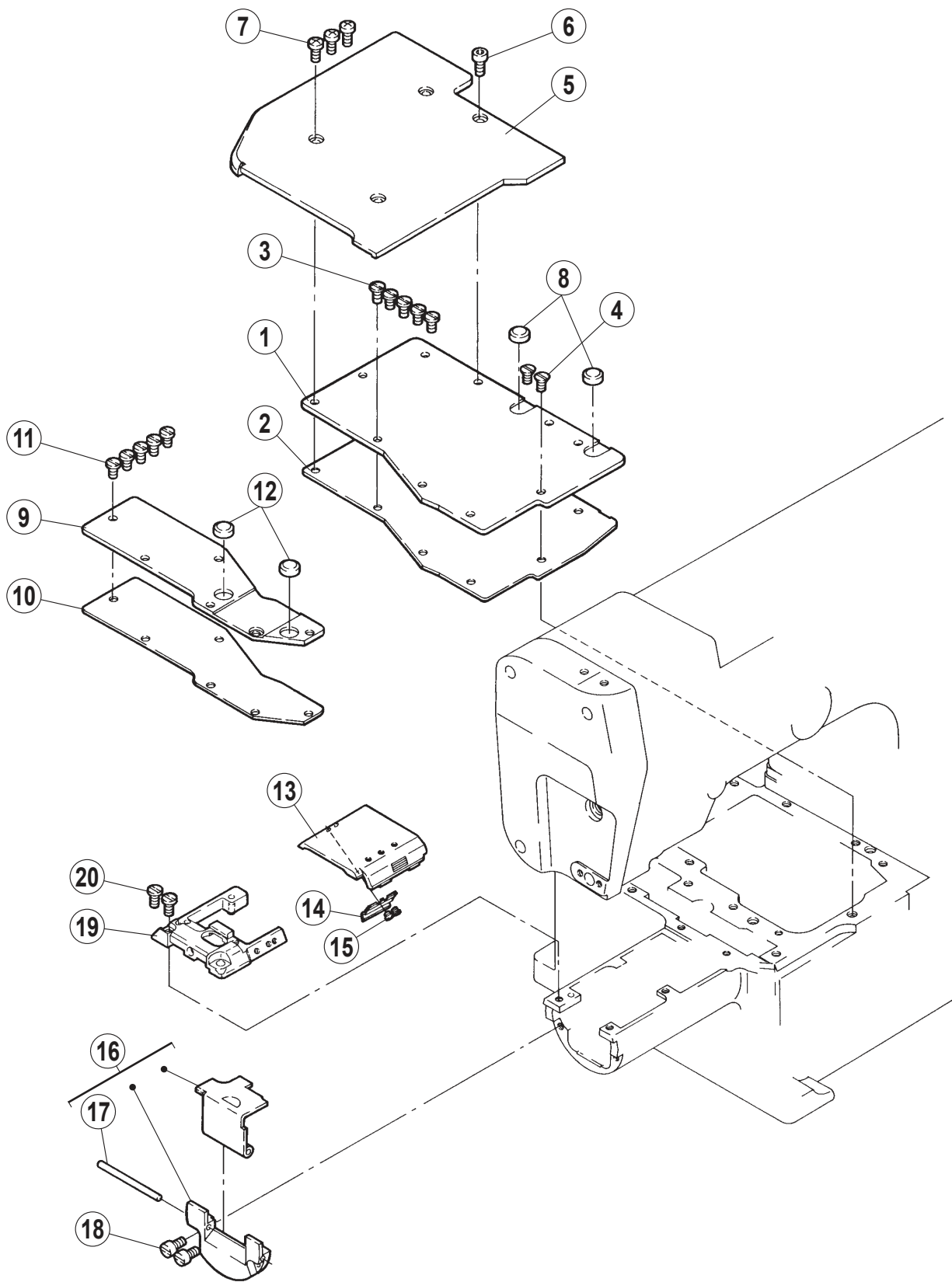
REF.NO.	PART NO.	部品名称	DESCRIPTION	QT.
1	2065900	オイルゲージ	OIL SIGHT GAUGE	1
2	2501170	足ピン	BED PIN	4
3	2402280	栓	PLUG	1
4	2400520	栓	PLUG	1
5	2402270	栓	PLUG	1
6	2401100	栓	PLUG	1
7	2100031	栓	PLUG	1
8	2090840	蓋	PLUG	1
9	250158-910	カバー	COVER	1
10	2500200	カバー	COVER	1
11	2501570	スポンジ	SPONGE	1
12	007017A0	平ネジ /M4 × 5	SCREW	2
13	2401270	合マーク	MARK	1
14	2106790	ピン	PIN	2
15	2106790	ピン	PIN	2
16	2106790	ピン	PIN	2
17	007018A0	平ネジ /M4 × 6	SCREW	1
18	3034480	座金	WASHER	1
19	0045410	止ネジ /M6 × 8	SCREW	1
20	0045390	止ネジ /M5 × 6	SCREW	1
21	2503920	銘板	NAME PLATE	1
22	9A30670	シール	SEAL	1
23	9A30690	ケガ注意ラベル	CAUTION LABEL	1
24	9A30710	シール	SEAL	1
25	9A30720	シール	SEAL	1
26	0045000	六角穴ボルト /M5 × 10	BOLT	4
27	0070270	平ネジ /M5 × 8	SCREW	1
28	2105860	オイルシール	OIL SEAL	1



## カバー機構 (1)

## COVER (1)

REF.NO.	PART NO.	部品名称	DESCRIPTION	QT.
1	250150-PD0	アームカバー (上)	ARM COVER (TOP)	1
2	2402261	栓	PLUG	1
3	179107-050	オイル窓	OIL SIGHT WINDOW	1
4	2500190	Oリング	O RING	1
5	007021A0	平ネジ /M4 × 12	SCREW	7
6	9A30810	取扱注意ラベル	SEAL	1
7	250151BTD0	アームカバー (左)	ARM COVER (LEFT)	1
8	007021A0	平ネジ /M4 × 12	SCREW	4
9	2501530	Oリング	O RING	1
10	0052420	平ネジ /H11 × 5	SCREW	1
11	2402630	座金	WASHER	1
12	2502570	アイガード	EYE GUARD	1
13	0070090	平ネジ /M3 × 5	SCREW	2
14	2028750	座金	WASHER	2
15	2502560	ブラケット	BRACKET	1
16	2103070	波板座金	WASHER	1
17	0070660	段付ネジ /M4	SCREW	1
18	2502550	ブラケット	BRACKET	1
19	007020A0	平ネジ /M4 × 6	SCREW	2
20	3034480	座金	WASHER	2
21	2501540	アームカバー (後)	ARM COVER (REAR)	1
22	2501550	ガスケット	GASKET	1
23	0070520	平ネジ /M6 × 10	SCREW	6
24	250224A0	針棒ガード	NEEDLE BAR GUARD	1
25	007019A0	平ネジ /M4 × 8	SCREW	2
26	250231A910	糸繰りガード (組)	THREAD TAKE-UP GUARD ASSEMBLY	1
27	2502250	糸繰りガード	THREAD TAKE-UP GUARD	1
28	2502260	フィンガーガード	FINGER GUARD	1
29	0070180	平ネジ /M4 × 6	SCREW	2
30	3034480	座金	WASHER	2
31	250227A0	ブラケット	BRACKET	1
32	0070180	平ネジ /M4 × 6	SCREW	2
33	3034480	座金	WASHER	2
34	0070520	平ネジ /M6 × 10	SCREW	2
35	250022ETB0	プーリカバー	PULLEY COVER	1
36	0070750	平ネジ /M5	SCREW	2
37	250397-PD1	前カバー (組)	FRONT COVER ASSEMBLY	1
38	0070430	皿ネジ /M4 × 8	SCREW	4
39	2500130	ピン付ネジ /M4	SCREW	1
40	2011910	バネ座金	SPRING WASHER	2
41	2401980	平行ピン	PIN	1
42	0045540	止ネジ /M3 × 3	SCREW	2
43	0070220	平ネジ /M4 × 14	SCREW	2
44	2503010	ピン付ネジ	SCREW	2
45	2503000	板バネ	FLAT SPRING	1
46	0070180	平ネジ /M4 × 6	SCREW	1
47	2504250	補助カバー (前)	AUXILIARY COVER (FRONT)	1
48	2045850	座金	WASHER	3
49	0045800	六角ボルト	BOLT	3
50	250234-TD0	下糸道カバー	LOOPER THREAD GUIDE COVER	1
51	007019A0	平ネジ /M4 × 8	SCREW	1
52	9A31260	シール	SEAL	1

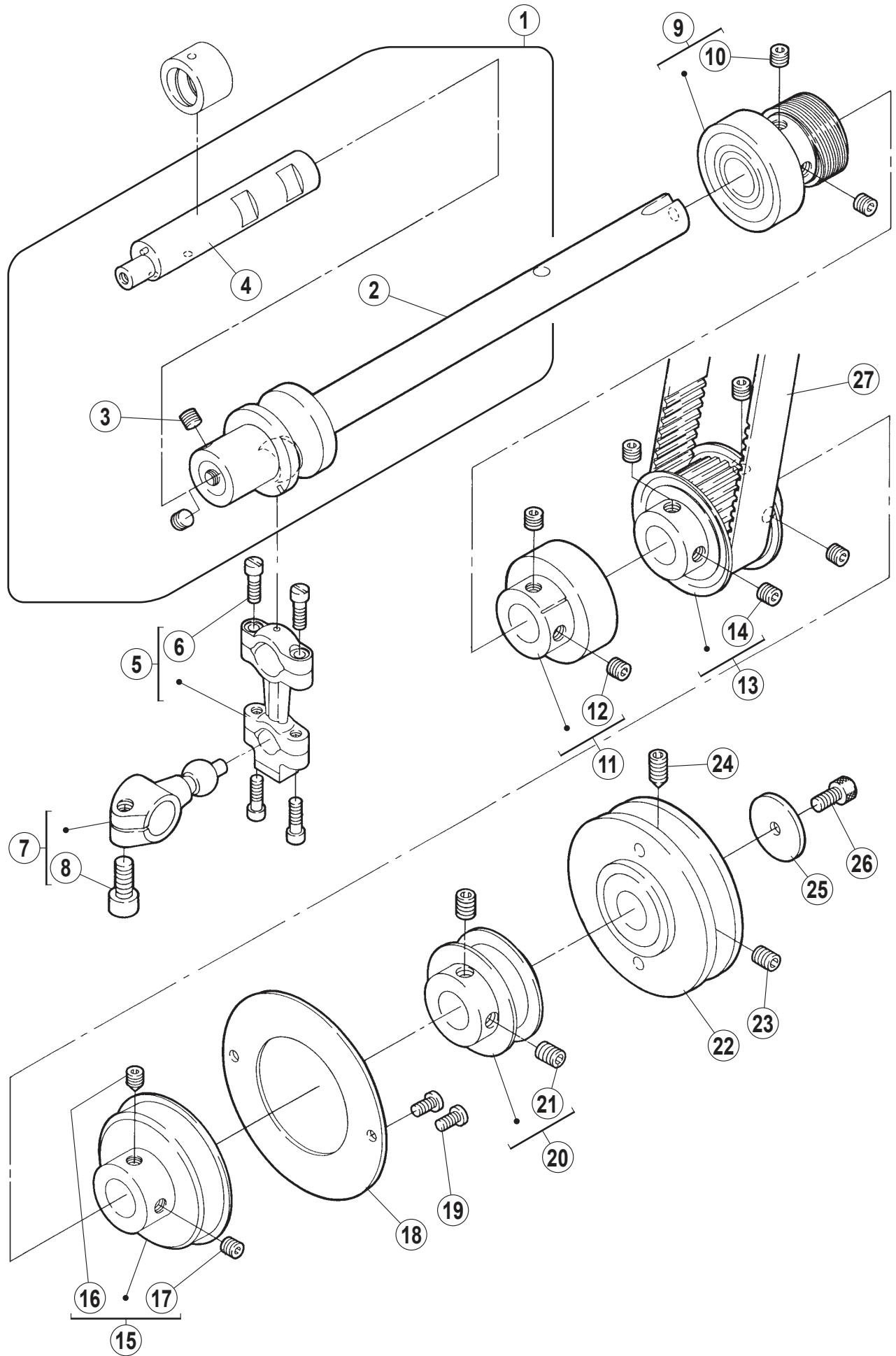




## カバー機構 (2)

## COVER (2)

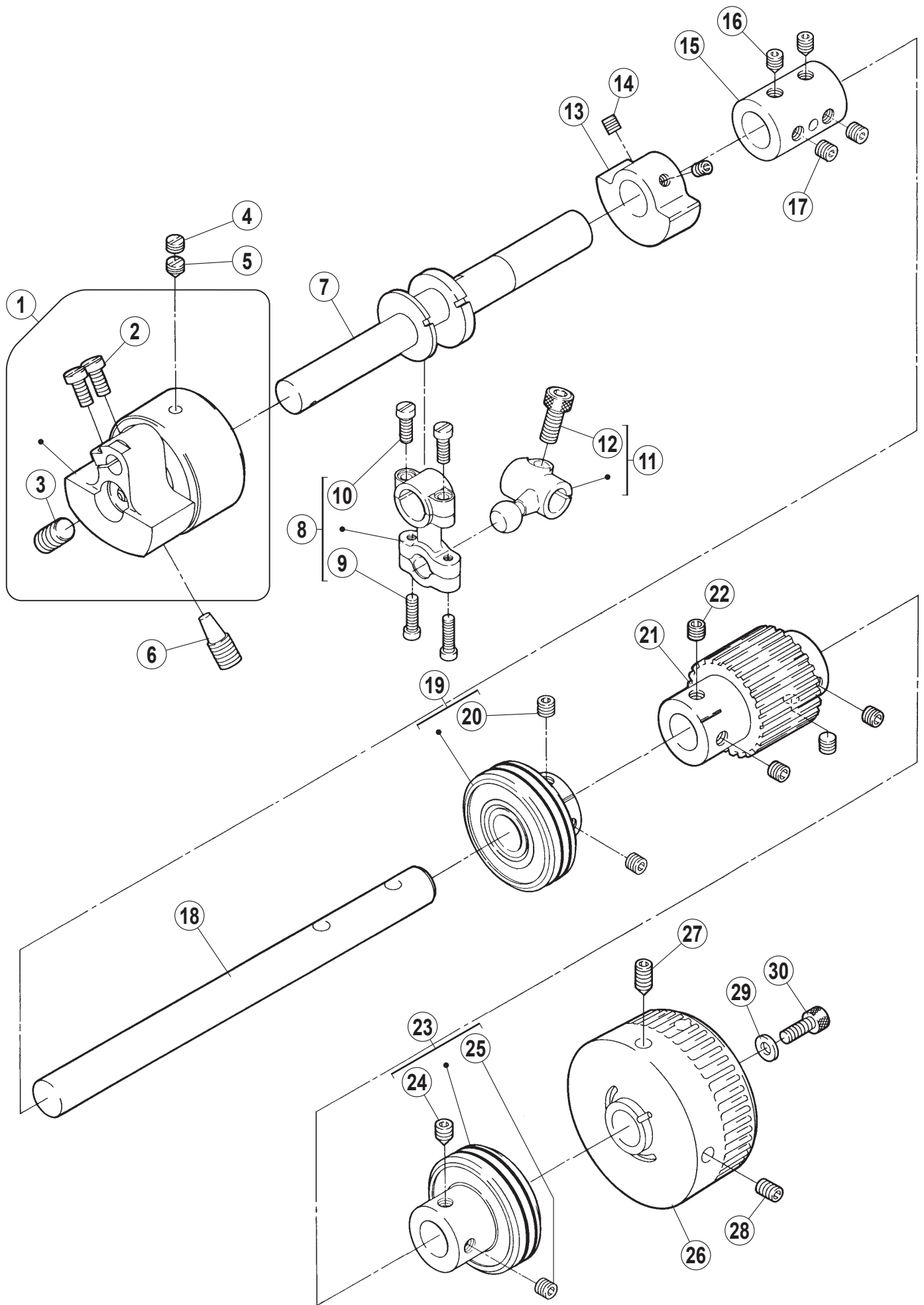
REF.NO.	PART NO.	部品名称	DESCRIPTION	QT.
1	2504010	上蓋 (右)	TOP COVER (RIGHT)	1
2	2504020	ガスケット	GASKET	1
3	0070820	平ネジ /M4 × 8	SCREW	5
4	0070430	皿ネジ /M4 × 8	SCREW	2
5	250411-PD0	平カバー	BED COVER	1
6	0045240	六角穴ボルト /M4 × 10	BOLT	1
7	007020A0	平ネジ /M4 × 6	SCREW	3
8	2504210	防振ゴム	CUSHION RUBBER	2
9	2504030	上蓋 (左)	TOP COVER PLATE (LEFT)	1
10	2504040	ガスケット	GASKET	1
11	0070820	平ネジ /M4 × 8	SCREW	5
12	2504210	防振ゴム	CUSHION RUBBER	2
13	2504160	シリンダカバー	CYLINDER COVER	1
14	2504170	板バネ	FLAT SPRING	1
15	0070610	平ネジ /M2 × 2.7	SCREW	2
16	250413-9P0	横カバー (組)	SIDE COVER ASSEMBLY	1
17	2501730	平行ピン	PIN	1
18	0045270	六角穴ボルト /M4 × 8	BOLT	2
19	251030-910	針板ブラケット (組)	NEEDLE PLATE BRACKET ASSEMBLY	1
20	0070190	平ネジ /M4 × 8	SCREW	2



## 下軸機構

## CRANKSHAFT DRIVE MECHANISM

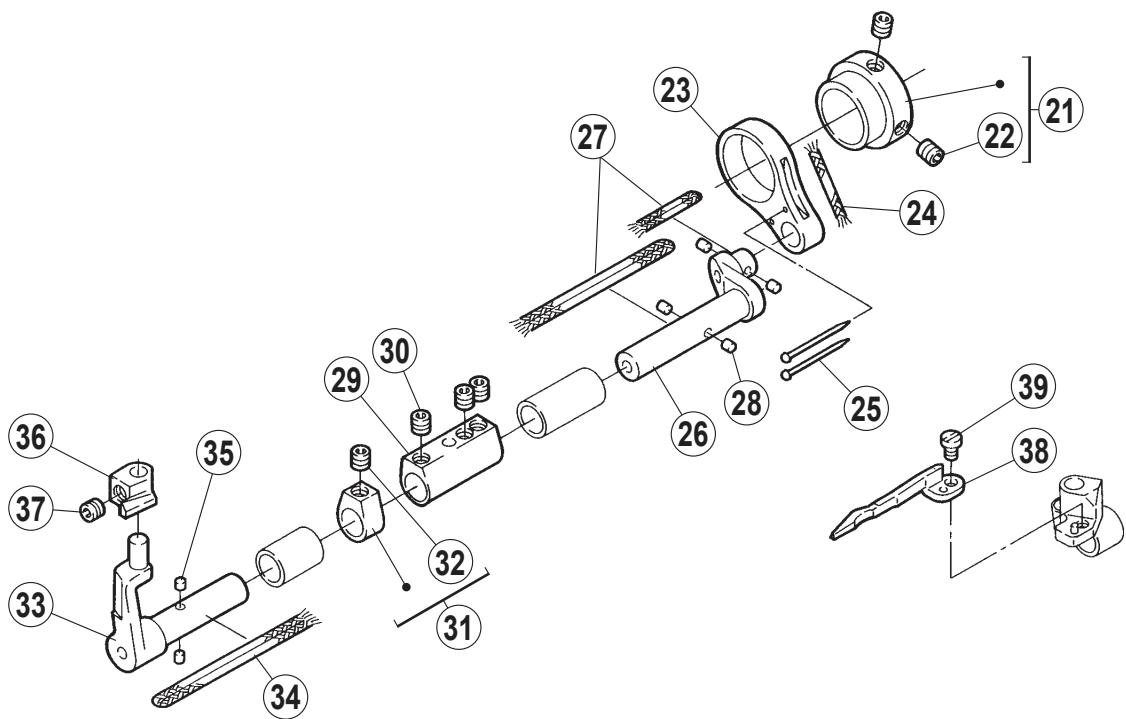
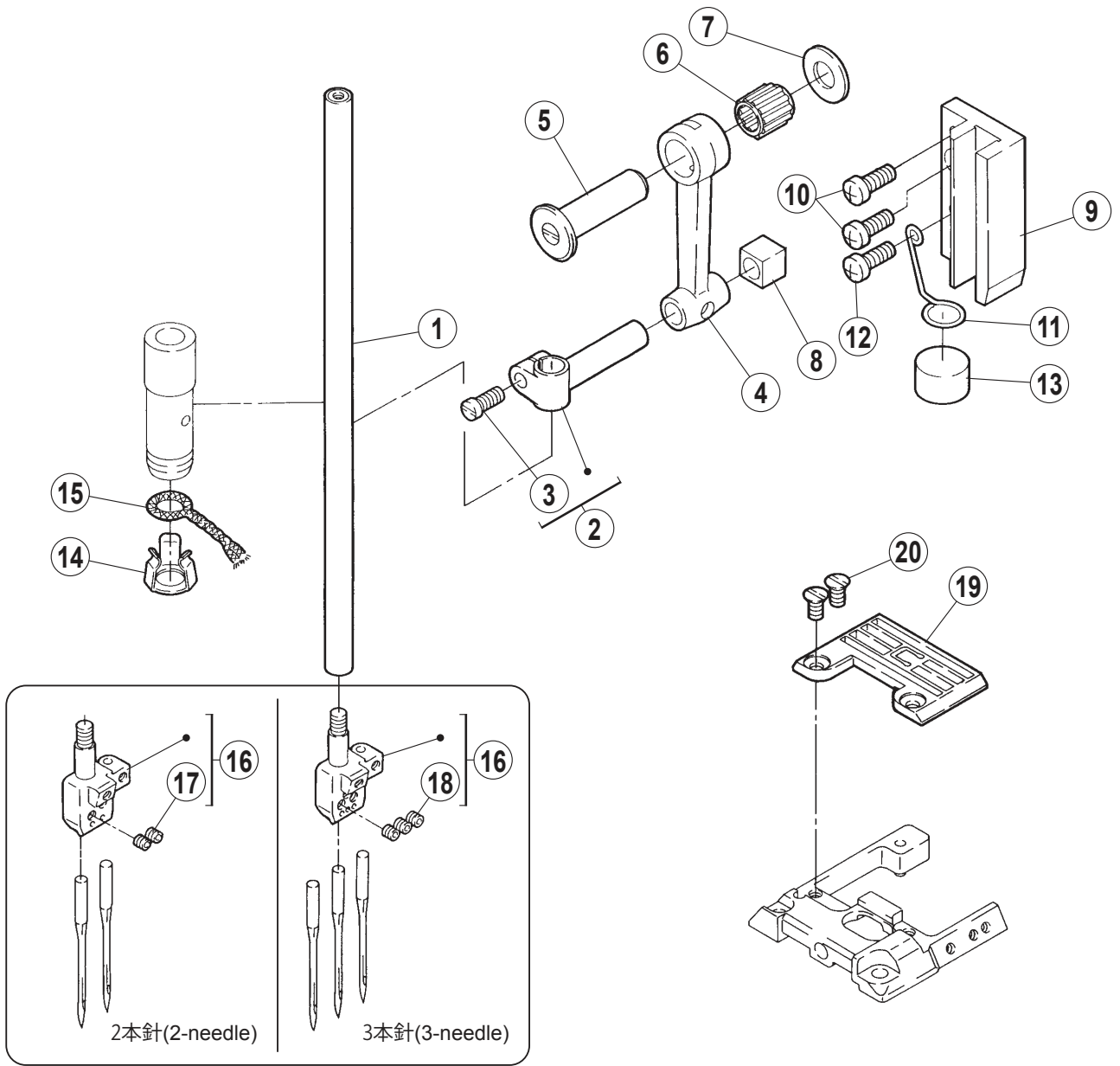
REF.NO.	PART NO.	部品名称	DESCRIPTION	QT.
1	250572-910	クランク軸 (組)	CRANKSHAFT ASSEMBLY	1
2	250554-920	クランク軸	CRANKSHAFT	1
3	0071280	止ネジ /M6 × 4	SCREW	2
4	250573-910	下軸 (左)	CRANKSHAFT	1
5	210091-920	ロッド	CONNECTION	1
6	0053760	平ネジ /C4 × 12.5	SCREW	4
7	252056-920	クランク	CRANK	1
8	0045340	六角穴ボルト /M6 × 14	BOLT	1
9	250557-910	軸受 (ブッシュ)	BUSHING	1
10	0045470	止ネジ /M6 × 5	SCREW	2
11	250529A910	軸受 (ブッシュ)	BUSHING	1
12	0045470	止ネジ /M6 × 5	SCREW	2
13	250545-910	ギヤ (下)	GEAR (LOWER)	1
14	0045470	止ネジ /M6 × 5	SCREW	4
15	250530-910	軸受 (ブッシュ)	BUSHING	1
16	0045550	止ネジ /M6 × 8	SCREW	1
17	0045470	止ネジ /M6 × 5	SCREW	1
18	2505140	止メ板	SET PLATE	1
19	0070820	平ネジ /M4 × 8	SCREW	2
20	250565-910	ギヤ	GEAR	1
21	0045480	止ネジ /M6 × 8	SCREW	2
22	250561A0	プーリー	MACHINE PULLEY	1
23	0045410	止ネジ /M6 × 8	SCREW	1
24	0045560	止ネジ /M6 × 10	SCREW	1
25	2401260	座金	WASHER	1
26	0045000	六角穴ボルト /M5 × 10	BOLT	1
27	206050C0	タイミングベルト	TIMING BELT	1



## 上軸機構

## ARM SHAFT MECHANISM

REF.NO.	PART NO.	部品名称	DESCRIPTION	QT.
1	250526B910	モーション (組)	MOTION ASSEMBLY	1
2	0070280	平ネジ /M5 × 10	SCREW	2
3	0045920	止ネジ /M6 × 12	SCREW	1
4	0071520	止ネジ /M6 × 4	SCREW	1
5	0071530	止ネジ /M6 × 6	SCREW	1
6	0072680	止ネジ /M8 × 10	SCREW	1
7	250560A0	クランク軸	CRANKSHAFT	1
8	253500-920	ロッド (組)	CONNECTION ASSEMBLY	1
9	007021A0	平ネジ /M4 × 12	SCREW	2
10	007015A0	平ネジ /M3.5 × 14	SCREW	2
11	253501A920	クランク (組)	CRANK ASSEMBLY	1
12	0045340	六角穴ボルト /M6 × 14	BOLT	1
13	2505240	バランスウエイト	BALANCE WEIGHT	1
14	0045140	止ネジ /M5 × 5	SCREW	2
15	2505060	継手	JOINT	1
16	0045550	止ネジ /M6 × 8	SCREW	2
17	0045470	止ネジ /M6 × 5	SCREW	2
18	2505520	軸	SHAFT	1
19	250529-910	軸受 (ブッシュ)	BUSHING	1
20	0045470	止ネジ /M6 × 5	SCREW	2
21	250547A0	ギヤ (上)	GEAR (UPPER)	1
22	0045470	止ネジ /M6 × 5	SCREW	4
23	250528-910	軸受 (ブッシュ)	BUSHING	1
24	0045550	止ネジ /M6 × 8	SCREW	1
25	0045470	止ネジ /M6 × 5	SCREW	1
26	250566-TD0	ハンドホイール	HANDWHEEL	1
27	0045410	止ネジ /M6 × 8	SCREW	1
28	0045560	止ネジ /M6 × 10	SCREW	1
29	2045850	座金	WASHER	1
30	0045010	六角穴ボルト /M5 × 14	BOLT	1



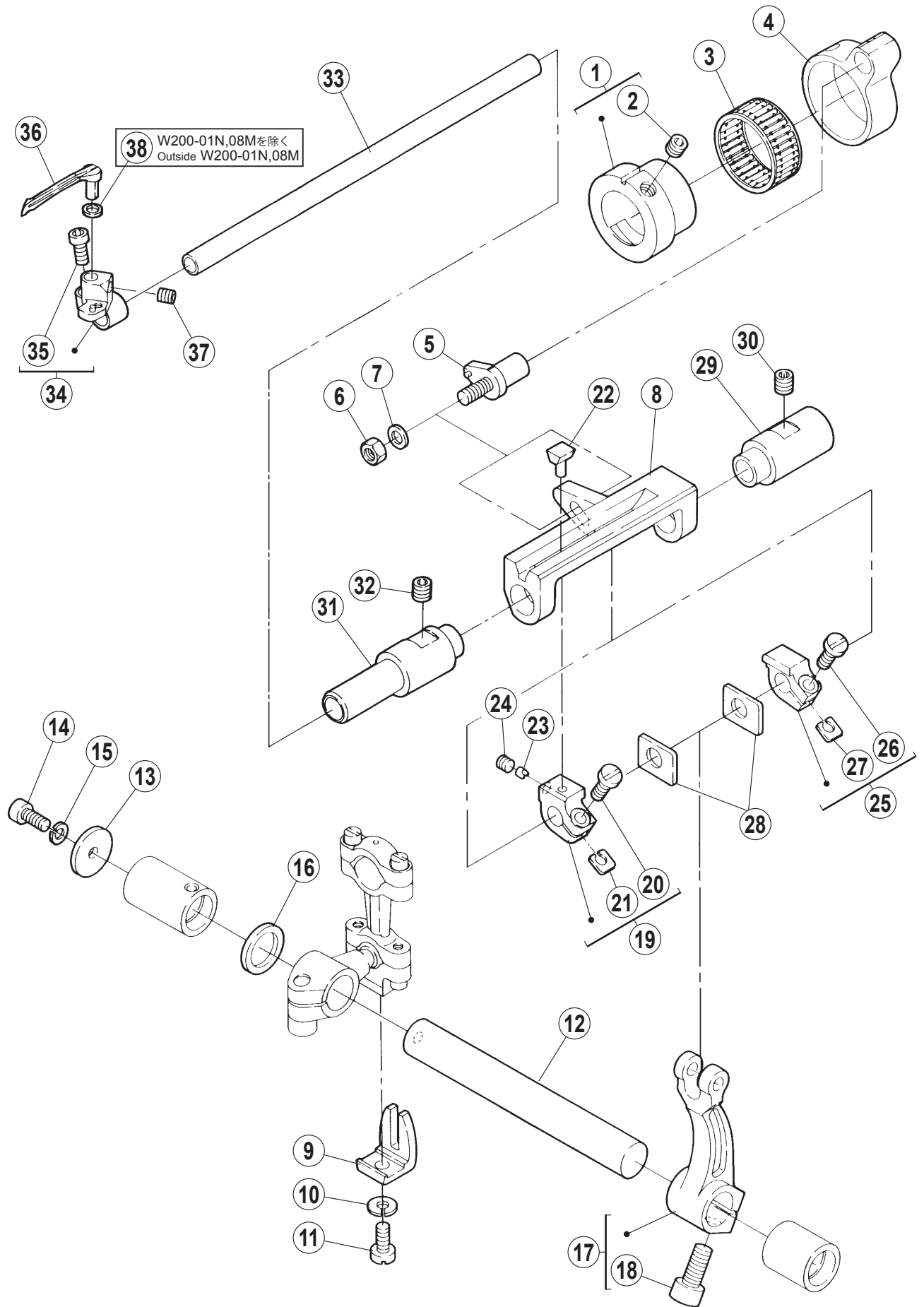
## 針棒・針受機構

## NEEDLE BAR, NEEDLE GUARD MECHANISM

REF.NO.	PART NO.	部品名称	DESCRIPTION	QT.
1	251014-910	針棒	NEEDLE BAR	1
2	2060610	針棒抱キ	NEEDLE BAR CLAMP	1
3	0053250	平ネジ /C5 × 10	SCREW	1
4	2510160	リンク	LINK	1
5	2060530	段付ピン	PIN	1
6	240098-20	ニードルベアリング	NEEDLE BEARING	1
7	2401010	座金	WASHER	1
8	2060630	角駒	BLOCK	1
9	2510171	案内	GUIDE	1
10	007021A0	平ネジ /M4 × 12	SCREW	2
11	2510180	ラッチ	LATCH	1
12	007021A0	平ネジ /M4 × 12	SCREW	1
13	179040-050	スポンジ	SPONGE	1
14	2065240	止メ金	OIL STRING RETAINER	1
15	2121860	給油紐	OIL STRING	1
16	XXXXXX	針留	NEEDLE HOLDER	1
17	0045540	止ネジ /M3 × 3	SCREW	2
18	0045540	止ネジ /M3 × 3	SCREW	3
19	XXXXXX	針板	NEEDLE PLATE	1
20	005511-HC0	皿ネジ /C4 × 6.5	SCREW	2
21	251533-920	エキセン	ECCENTRIC	1
22	0045430	止ネジ /M4 × 4	SCREW	2
23	2515340	ロッド	ROD	1
24	2021760	給油紐	OIL STRING	1
25	2107660	止ピン	PIN	2
26	2515350	クランク軸	CRANKSHAFT	1
27	2021750	給油紐	OIL STRING	2
28	2079250	フェルト	FELT	4
29	2515370	継手	JOINT	1
30	0045430	止ネジ /M4 × 4	SCREW	3
31	240548-920	カラー	COLLAR	1
32	0045430	止ネジ /M4 × 4	SCREW	1
33	2515360	針受台 (後)	NEEDLE GUARD (REAR)	1
34	2021750	給油紐	OIL STRING	1
35	2079250	フェルト	FELT	2
36	XXXXXX	針受 (後)	NEEDLE GUARD (REAR)	1
37	0045990	止ネジ /M4X3	SCREW	1
38	XXXXXX	針受 (前)	NEEDLE GUARD (FRONT)	1
39	0070310	平ネジ /M2.5 × 6	SCREW	1

● xxxxxx はゲージパーツです。  
部品番号は 48 ~ 50 頁のゲージパーツ表を  
参照してください。

● "xxxxxx" represents the gauge part.  
Please refer to the gauge part list (page 48-50).





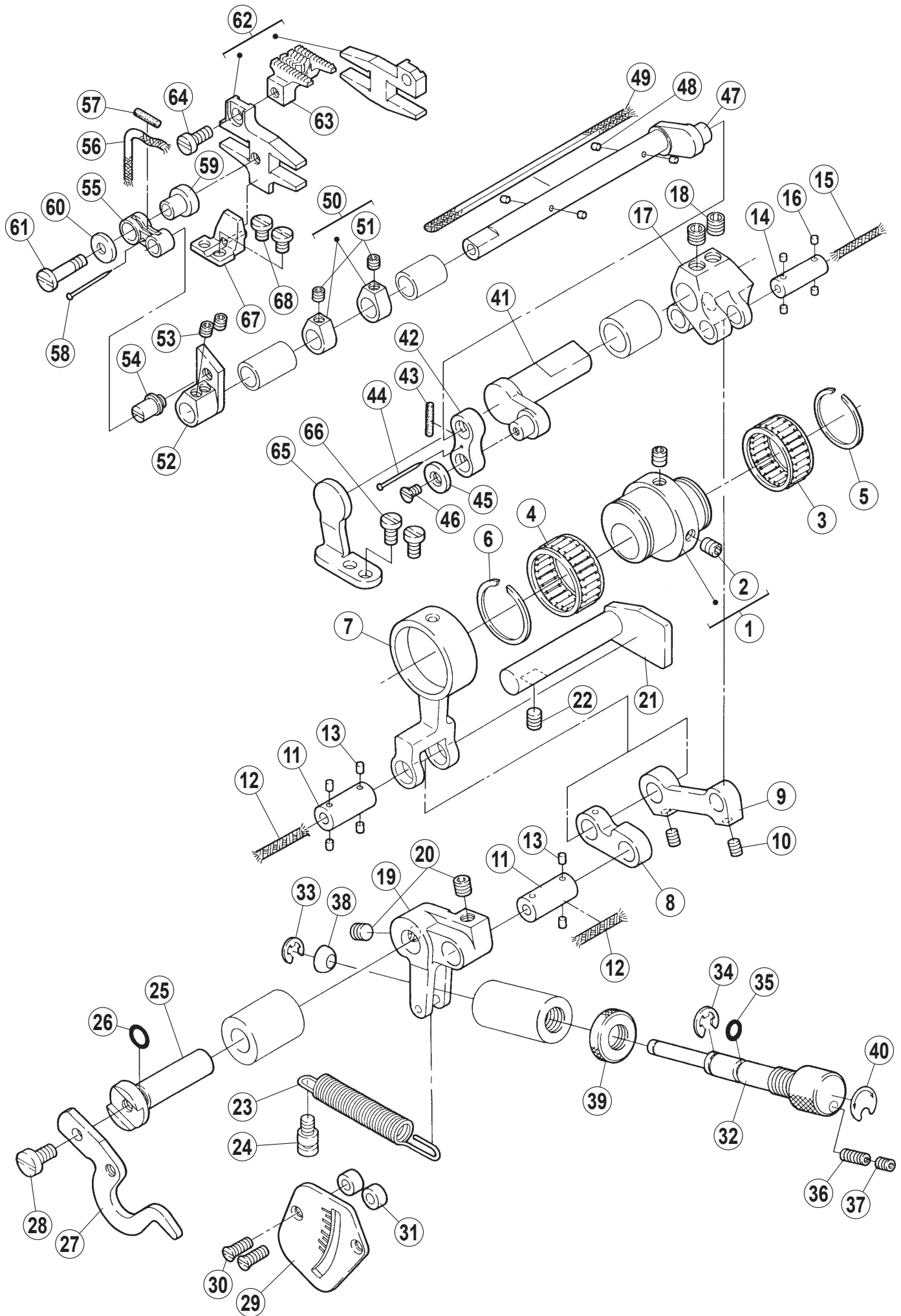
## ルーパー機構

## LOOPER DRIVE MECHANISM

REF.NO.	PART NO.	部品名称	DESCRIPTION	QT.
1	252036-920	エキセン	ECCENTRIC	1
2	0045470	止ネジ /M6 × 5	SCREW	1
3	206172-20	ニードルベアリング	NEEDLE BEARING	1
4	2520350	ロッド	ROD	1
5	252037-910	段付ピン (組)	PIN ASSEMBLY	1
6	0048050	六角ナット /M5	NUT	1
7	2400620	座金	WASHER	1
8	2520390	ルーパー軸案内	LOOPER SHAFT GUIDE	1
9	201074A0	振れ止め	GUIDE	1
10	2022860	バネ座金	SPRING WASHER	1
11	0055460	平ネジ /C5 × 10	SCREW	1
12	2520440	軸	SHAFT	1
13	2402320	座金	WASHER	1
14	0045240	六角穴ボルト /M4 × 10	BOLT	1
15	2012520	バネ座金	SPRING WASHER	1
16	2402310	座金	WASHER	1
17	252046-920	レバー	LEVER	1
18	0045340	六角穴ボルト /M6 × 14	BOLT	1
19	252040-920	ホルダー	HOLDER	1
20	0070210	平ネジ /M4 × 12	SCREW	1
21	2520410	座金	WASHER	1
22	2520420	スライダー	SLIDER	1
23	2520430	ピン	PIN	1
24	0045430	止ネジ /M4 × 4	SCREW	1
25	252045-920	ホルダー	HOLDER	1
26	0070210	平ネジ /M4 × 12	SCREW	1
27	2520410	座金	WASHER	1
28	2520470	座金	WASHER	2
29	2520520	ブッシュ	BUSHING	1
30	0045220	止ネジ /M6 × 6	SCREW	1
31	2520770	ブッシュ	BUSHING	1
32	0045220	止ネジ /M6 × 6	SCREW	1
33	2520480	軸	SHAFT	1
34	252075-910	ルーパー台	LOOPER HOLDER	1
35	0071450	六角穴ボルト	BOLT	1
36	XXXXXX	ルーパー	LOOPER	1
37	0071290	止ネジ /M4 × 5	SCREW	1
38	2405060	座金	WASHER	1

● xxxxxx はゲージパーツです。  
部品番号は 48 ~ 50 頁のゲージパーツ表を  
参照してください。

● "xxxxxx" represents the gauge part.  
Please refer to the gauge part list (page 48-50).



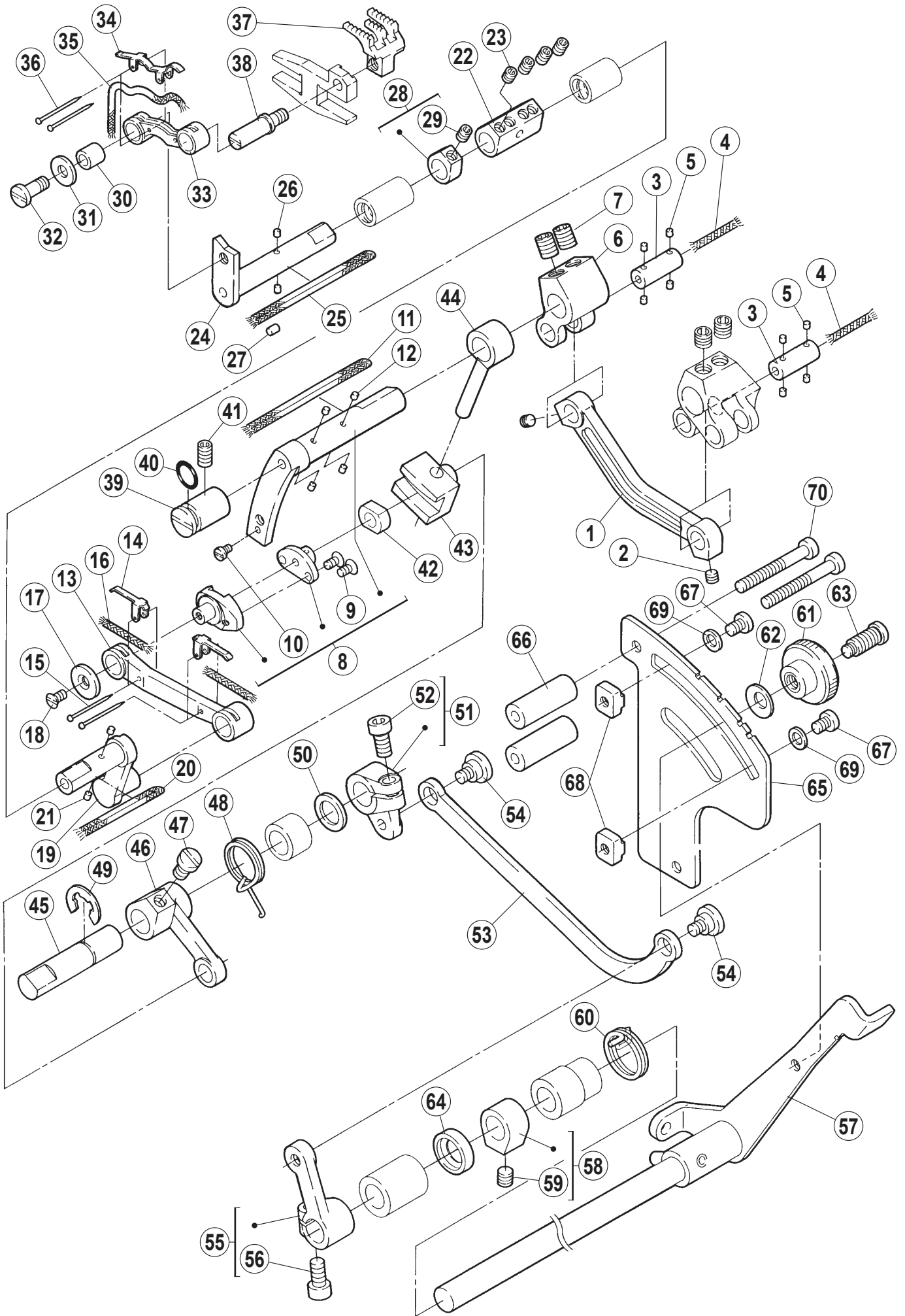
## 送り機構(1)

## FEED MECHANISM (1)

REF.NO.	PART NO.	部品名称	DESCRIPTION	QT.
1	252607B921	エキセン	ECCENTRIC	1
2	0045390	止ネジ /M5 × 6	SCREW	2
3	204084-20	ニードルベアリング	NEEDLE BEARING	1
4	240236-20	ニードルベアリング	NEEDLE BEARING	1
5	2402340	止メ輪	RING	1
6	2402370	止メ輪	RING	1
7	2526120	ロッド	ROD	1
8	2526140	リンク	LINK	1
9	2526150	リンク	LINK	1
10	0045370	止ネジ /M4 × 5	SCREW	2
11	2526130	平行ピン	PIN	2
12	2021760	給油紐	OIL STRING	2
13	2073580	フェルト	FELT	6
14	2526160	平行ピン	PIN	1
15	2021760	給油紐	OIL STRING	1
16	2079250	フェルト	FELT	4
17	2526770	クランク	CRANK	1
18	0071420	止ネジ /M6 × 6	SCREW	2
19	252618-910	リンク	LINK	1
20	0045470	止ネジ /M6 × 5	SCREW	2
21	2526220	案内	GUIDE	1
22	0045390	止ネジ /M5 × 6	SCREW	1
23	2526200	引張りバネ	SPRING	1
24	0071310	段ネジ /M5	SCREW	1
25	2526210	軸	SHAFT	1
26	2400170	Oリング	O RING	1
27	2527020	レバー	LEVER	1
28	0070340	平ネジ /M5 × 10	SCREW	1
29	2527010	目盛板	INDICATION PLATE	1
30	0070830	皿ネジ /M4 × 10	SCREW	2
31	2403210	スペーサー	SPACER	2
32	2526250	調節ネジ	SCREW	1
33	2016290	止メ輪	RING	1
34	2009830	止メ輪	RING	1
35	2402510	Oリング	O RING	1
36	0045500	止ネジ /M4 × 10	SCREW	1
37	0045370	止ネジ /M4 × 5	SCREW	1
38	2526260	ライナー	LINER	1
39	2526600	丸ナット	NUT	1
40	2526710	シール	SEAL	1
41	2526780	クランク軸	CRANKSHAFT	1
42	2526790	リンク	LINK	1
43	2401390	フェルト	FELT	1
44	2107660	止ピン	PIN	1
45	2400550	座金	WASHER	1
46	0070410	皿ネジ /M3 × 6	SCREW	1
47	2526800	クランク軸	CRANKSHAFT	1
48	2073580	フェルト	FELT	4
49	2021760	給油紐	OIL STRING	1
50	240549-920	カラー	COLLAR	1
51	0045430	止ネジ /M4 × 4	SCREW	2
52	2527060	クランク	CRANK	1
53	0045430	止ネジ /M4 × 4	SCREW	2
54	2527080	ピン付ネジ	SCREW	1
55	2527090	リンク	LINK	1
56	2021760	給油紐	OIL STRING	1
57	2400230	フェルト	FELT	1
58	2107660	止ピン	PIN	1
59	2527270	スペーサー	SPACER	1
60	2041150	座金	WASHER	1
61	0073140	平ネジ	SCREW	1
62	252731-910	送り台 (組)	FEED BAR ASSEMBLY	1
63	XXXXXX	主送り歯	MAIN FEED DOG	1
64	0070200	平ネジ /M4 × 10	SCREW	1
65	2526950	案内	GUIDE	1
66	0045270	六角穴ボルト /M4 × 8	BOLT	2
67	252729-910	案内 (組)	GUIDE ASSEMBLY	1
68	0071430	平ネジ /M4 × 5.5	SCREW	2

● xxxxxx はゲージパーツです。  
部品番号は 48 ~ 50 頁のゲージパーツ表を  
参照してください。

● "xxxxxx" represents the gauge part.  
Please refer to the gauge part list (page 48-50).



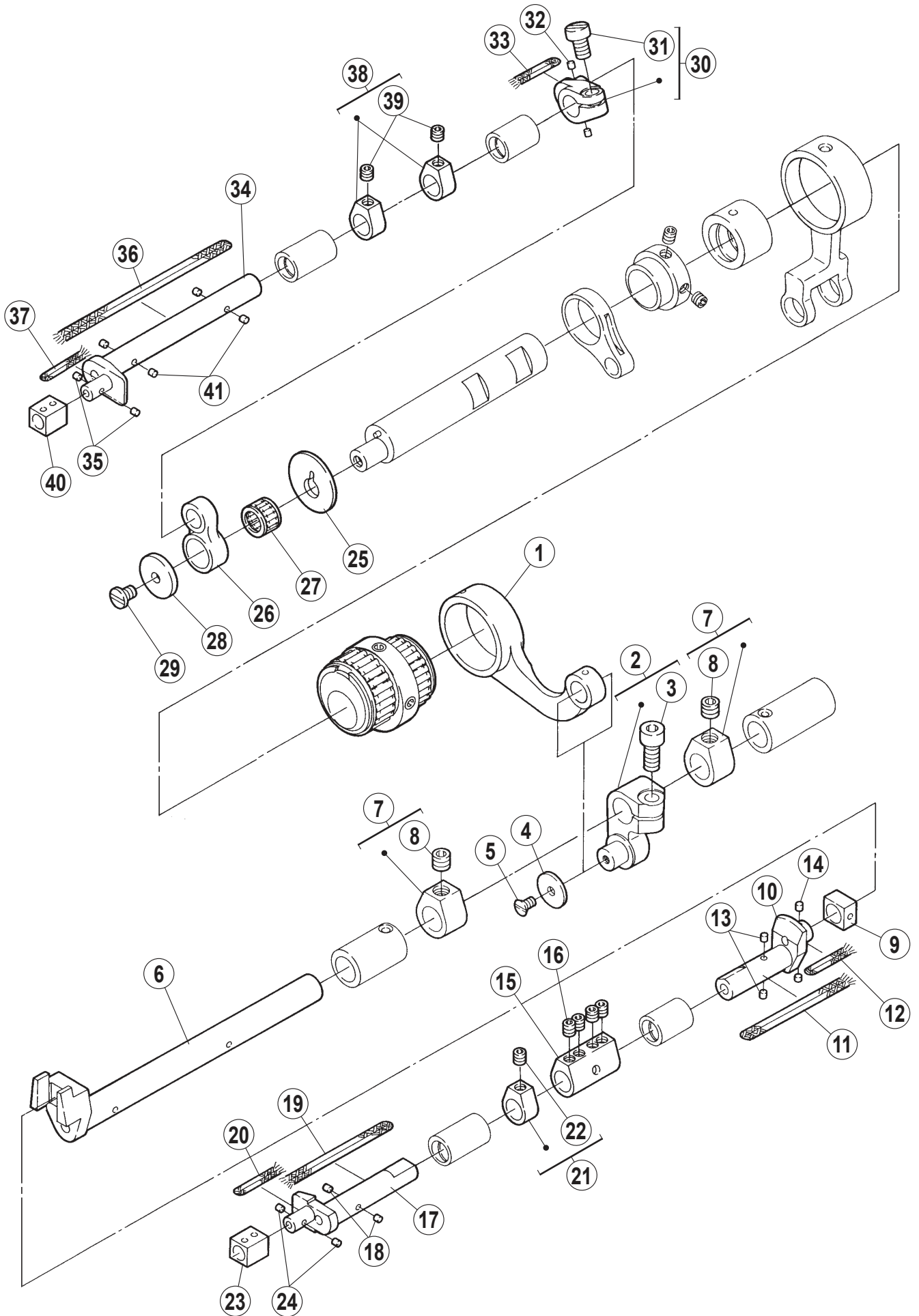
## 送り機構(2)

## FEED MECHANISM (2)

REF.NO.	PART NO.	部品名称	DESCRIPTION	QT.
1	2526810	リンク	LINK	1
2	0045430	止ネジ /M4 × 4	SCREW	2
3	2526160	平行ピン	PIN	2
4	2021760	給油紐	OIL STRING	2
5	2079250	フェルト	FELT	8
6	252617A0	クランク	CRANK	1
7	0071420	止ネジ /M6 × 6	SCREW	2
8	252682-910	クランク軸	CRANKSHAFT	1
9	0070410	皿ネジ /M3 × 6	SCREW	2
10	0070310	平ネジ /M2.5 × 6	SCREW	1
11	2021760	給油紐	OIL STRING	1
12	2073580	フェルト	FELT	4
13	2526870	リンク	LINK	1
14	2527260	ラッチ	LATCH	2
15	2107660	止ピン	PIN	2
16	2021760	給油紐	OIL STRING	2
17	2400550	座金	WASHER	1
18	0070410	皿ネジ /M3 × 6	SCREW	1
19	2526880	クランク軸	CRANKSHAFT	1
20	2021760	給油紐	OIL STRING	1
21	2073580	フェルト	FELT	2
22	2527160	継手	JOINT	1
23	0045430	止ネジ /M4 × 4	SCREW	4
24	2527100	クランク軸	CRANKSHAFT	1
25	2021760	給油紐	OIL STRING	1
26	2073580	フェルト	FELT	2
27	2067480	フェルト	FELT	1
28	240549-920	カラー	COLLAR	1
29	0045430	止ネジ /M4 × 4	SCREW	1
30	2527250	スペーサー	SPACER	1
31	2041150	座金	WASHER	1
32	0073150	平ネジ	SCREW	1
33	2527110	リンク	LINK	1
34	2527200	ラッチ	LATCH	1
35	2021760	給油紐	OIL STRING	1
36	2107660	止ピン	PIN	2
37	XXXXXX	差動送り歯	DIFFERENTIAL FEED DOG	1
38	2527120	ピン付ネジ	SCREW	1
39	2526990	案内	GUIDE	1
40	2401290	Oリング	O RING	1
41	0045400	止ネジ /M5 × 8	SCREW	1
42	2526410	角駒	BLOCK	1
43	2526860	案内	GUIDE	1
44	2526850	案内軸	FEED BAR PIN	1
45	2526910	軸	SHAFT	1
46	2526930	レバー	LEVER	1
47	0070270	平ネジ /M5 × 8	SCREW	1
48	2526920	線細工バネ	SPRING	1
49	2025770	止メ輪	RING	1
50	2401020	座金	WASHER	1
51	212035B920	クランク	CRANK	1
52	0045310	六角穴ボルト /M5 × 12	BOLT	1
53	2526900	リンク	LINK	1
54	0070580	段付ネジ /M5	SCREW	2
55	252689-920	クランク	CRANK	1
56	0045310	六角穴ボルト /M5 × 12	BOLT	1
57	252721-910	レバー (組)	LEVER ASSEMBLY	1
58	240235-920	カラー	COLLAR	1
59	0045470	止ネジ /M6 × 5	SCREW	1
60	2526570	線細工バネ	SPRING	1
61	2520690	ナット	NUT	1
62	2113010	バネ座金	SPRING WASHER	1
63	0070590	段付ネジ /M4.5	SCREW	1
64	2400630	オイルシール	OIL SEAL	1
65	2527300	目盛板	GUIDE PLATE	1
66	2527190	スペーサー	SPACER	2
67	007018A0	平ネジ /M4 × 6	SCREW	2
68	2526580	ストッパー	STOPPER	2
69	3034480	座金	WASHER	2
70	0070720	平ネジ /M4 × 35	SCREW	2

● xxxxxx はゲージパーツです。  
部品番号は 48 ~ 50 頁のゲージパーツ表を  
参照してください。

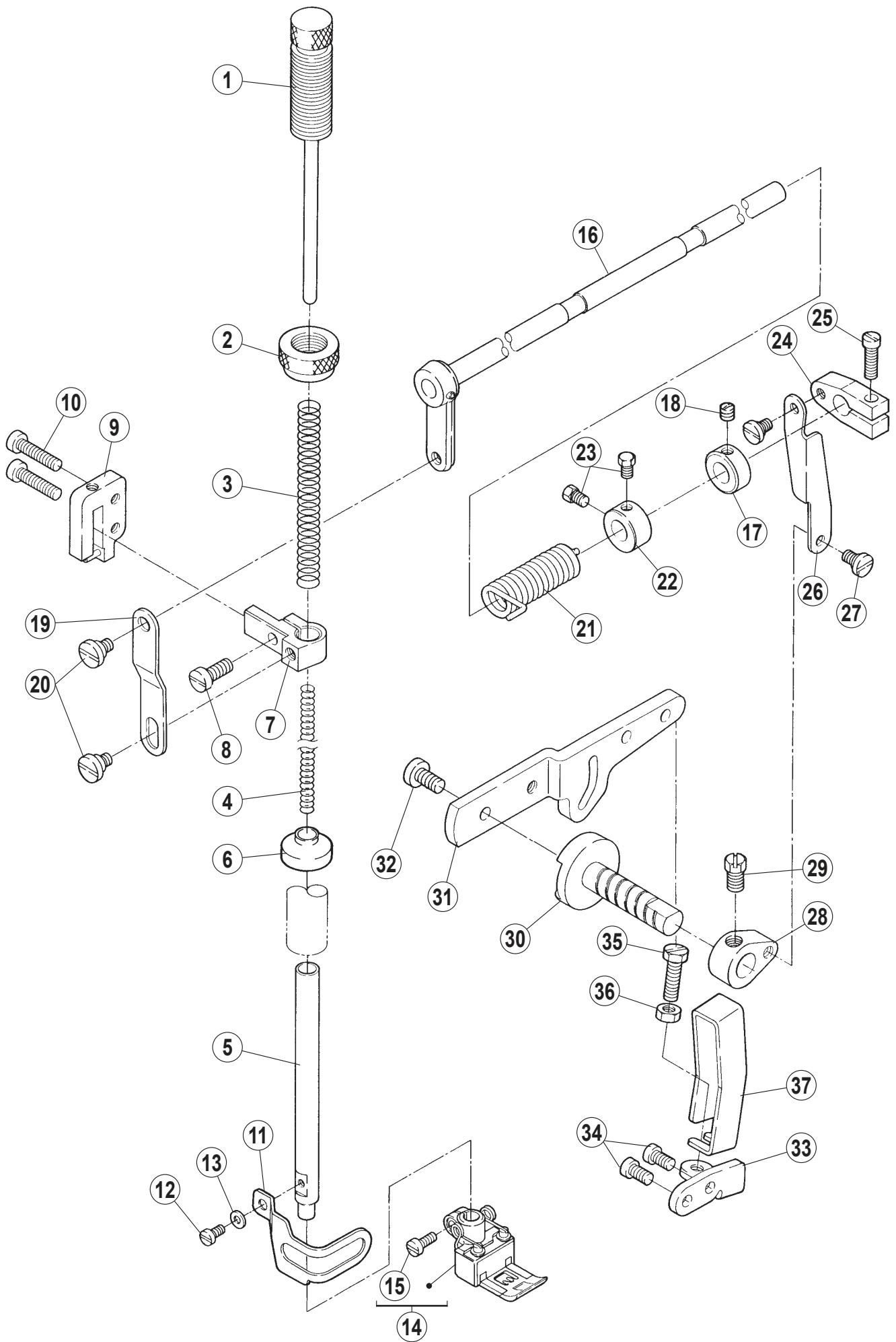
● "xxxxxx" represents the gauge part.  
Please refer to the gauge part list (page 48-50).



### 送り機構(3)

### FEED MECHANISM (3)

REF.NO.	PART NO.	部品名称	DESCRIPTION	QT.
1	2526080	ロッド	ROD	1
2	252609-920	クランク	CRANK	1
3	0045310	六角穴ボルト /M5 × 12	BOLT	1
4	2400550	座金	WASHER	1
5	0070410	皿ネジ /M3 × 6	SCREW	1
6	252610D0	クランク軸	CRANKSHAFT	1
7	240235-920	カラー	COLLAR	2
8	0045470	止ネジ /M6 × 5	SCREW	2
9	2526970	角駒	BLOCK	1
10	2526980	クランク軸	CRANKSHAFT	1
11	2021760	給油紐	OIL STRING	1
12	2021750	給油紐	OIL STRING	1
13	2073580	フェルト	FELT	2
14	2079250	フェルト	FELT	2
15	2527160	継手	JOINT	1
16	0045430	止ネジ /M4 × 4	SCREW	4
17	2527130	クランク軸	CRANKSHAFT	1
18	2073580	フェルト	FELT	2
19	2021760	給油紐	OIL STRING	1
20	2021750	給油紐	OIL STRING	1
21	240549-920	カラー	COLLAR	1
22	0045430	止ネジ /M4 × 4	SCREW	1
23	2527150	角駒	BLOCK	1
24	2079250	フェルト	FELT	2
25	2527000	座金	WASHER	1
26	2527030	ロッド	ROD	1
27	240544-20	ニードルベアリング	NEEDLE BEARING	1
28	2041070	座金	WASHER	1
29	0071430	平ネジ /M4 × 5.5	SCREW	1
30	252694-920	クランク	CRANK	1
31	0045000	六角穴ボルト /M5 × 10	BOLT	1
32	2079250	フェルト	FELT	2
33	2021750	給油紐	OIL STRING	1
34	2527140	クランク軸	CRANKSHAFT	1
35	2079250	フェルト	FELT	2
36	2021760	給油紐	OIL STRING	1
37	2021750	給油紐	OIL STRING	1
38	240549-920	カラー	COLLAR	2
39	0045430	止ネジ /M4 × 4	SCREW	2
40	2527150	角駒	BLOCK	1
41	2073580	フェルト	FELT	4





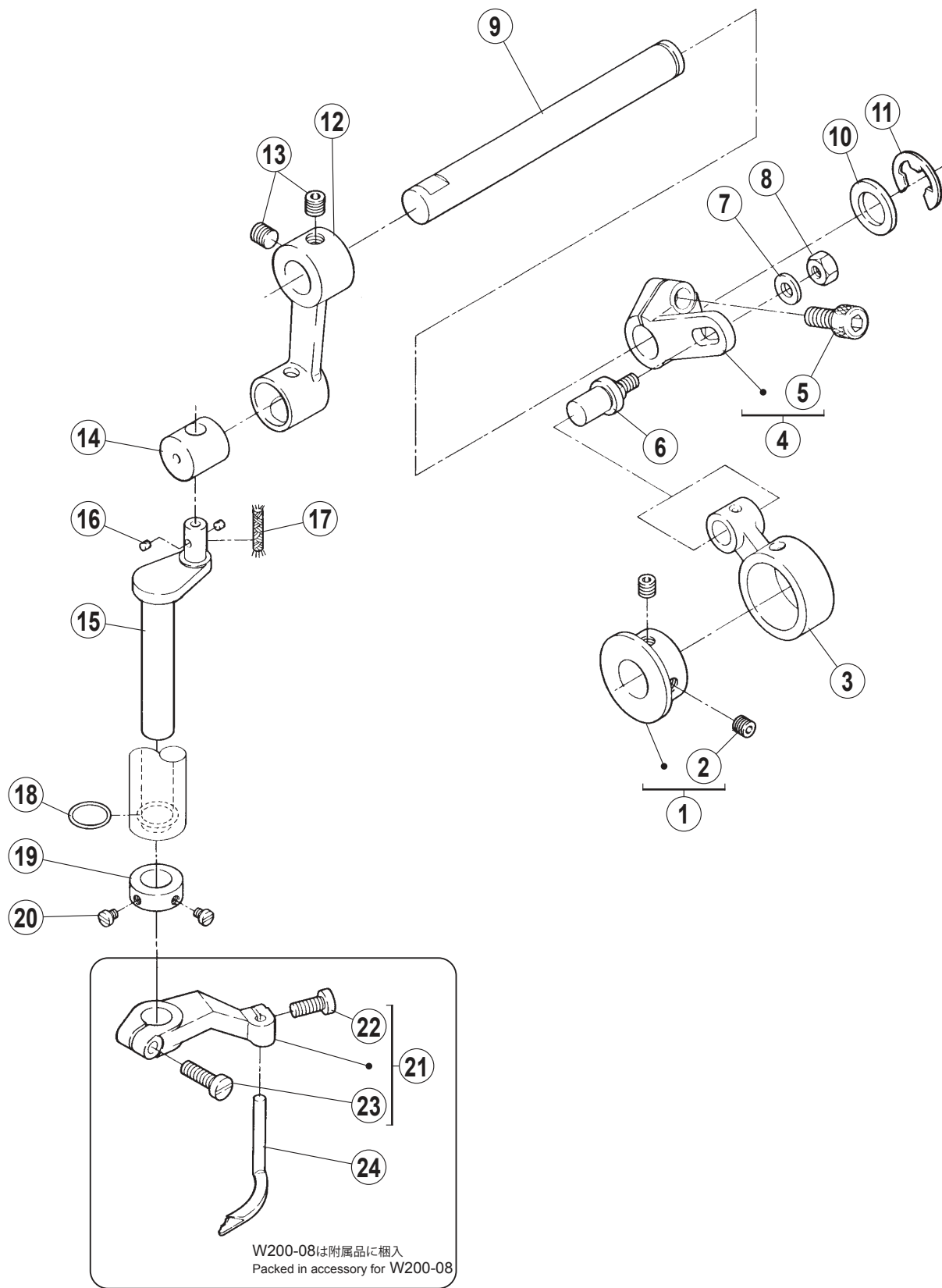
## 押工機構

## PRESSER FOOT MECHANISM

REF.NO.	PART NO.	部品名称	DESCRIPTION	QT.
1	253000-910	調節棒	ADJUSTING BAR	1
2	2530031	調節ナット	NUT	1
3	2402520	圧縮バネ	SPRING	1
4	2402530	圧縮バネ	SPRING	1
5	2530260	押工棒	PRESSER BAR	1
6	2530530	油除ケ	OIL SHIELD	1
7	2061390	押工棒抱キ	PRESSER BAR CLAMP	1
8	0051180	平ネジ /C5 × 12	SCREW	1
9	253005-910	案内	GUIDE	1
10	007025A0	平ネジ /M4 × 20	SCREW	2
11	2530280	フィンガーガード	FINGER GUARD	1
12	0070100	平ネジ /M3 × 6	SCREW	1
13	2404740	座金	WASHER	1
14	XXXXXX	押工 (組)	PRESSER FOOT ASSEMBLY	1
15	001170-30	平ネジ /C4 × 9	SCREW	1
16	253008-910	レバー	LEVER	1
17	1920240	カラー	COLLAR	1
18	0W00024-10	止ネジ /W2 × 4	SCREW	1
19	2061570	リンク	LINK	1
20	0053860	段付ネジ /C7	SCREW	2
21	2530100	ネジリバネ	SPRING	1
22	2061560	カラー	COLLAR	1
23	0050840	六角ネジ /C5 X 5.5	SCREW	2
24	2061490	クランク (上)	BELL CRANK (UPPER)	1
25	0051870	平ネジ /C5 × 14	SCREW	1
26	2530270	リンク	LINK	1
27	0051840	段付ネジ /C5	SCREW	2
28	2061480	クランク (下)	BELL CRANK (LOWER)	1
29	002022-40	六角ネジ /C10 × 9	SCREW	1
30	2530130	軸	SHAFT	1
31	2530140	レバー	LEVER	1
32	0070340	平ネジ /M5 × 10	SCREW	1
33	2530150	ブラケット	BRACKET	1
34	007019A0	平ネジ /M4 × 8	SCREW	2
35	0045810	六角ネジ /M5 × 20	SCREW	1
36	0048050	六角ナット /M5	NUT	1
37	250230-RA0	足揚げレバーガード	FOOT LIFT LEVER GUARD	1

● xxxxxx はゲージパーツです。  
部品番号は 48 ~ 50 頁のゲージパーツ表を  
参照してください。

● "xxxxxx" represents the gauge part.  
Please refer to the gauge part list (page 48-50).



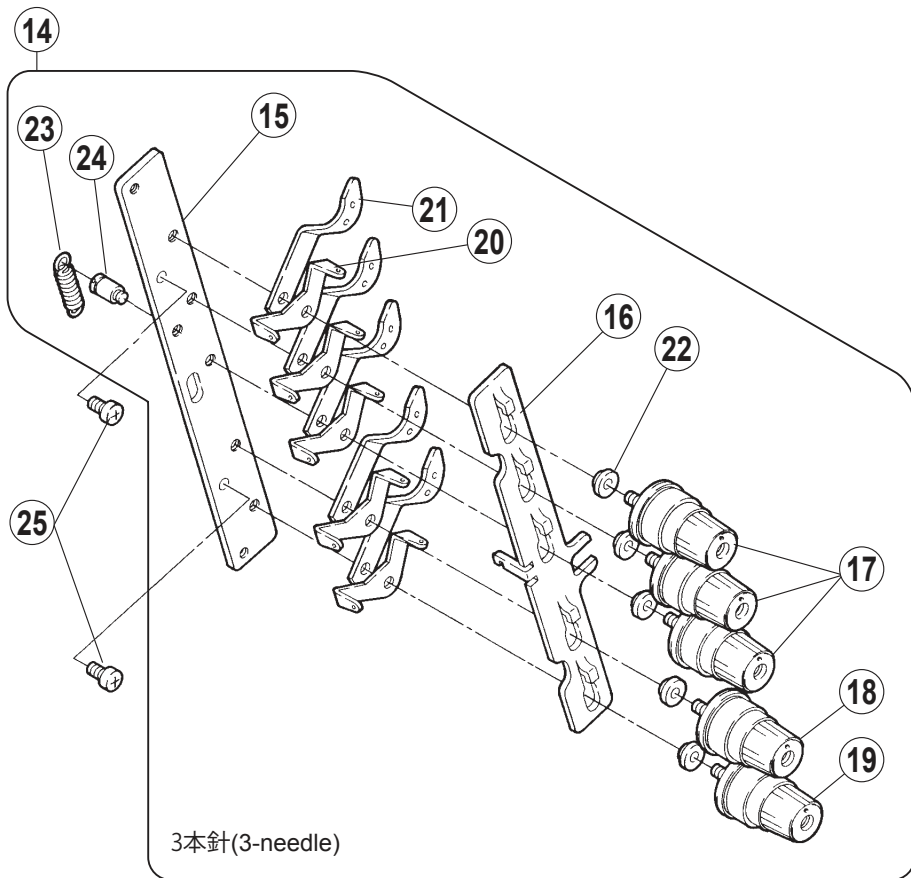
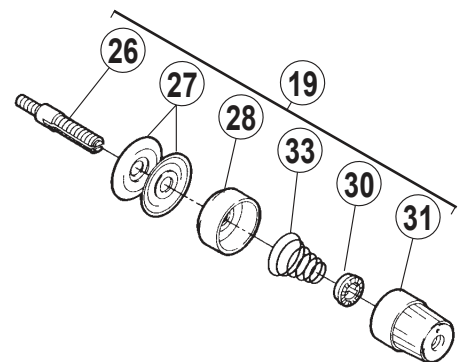
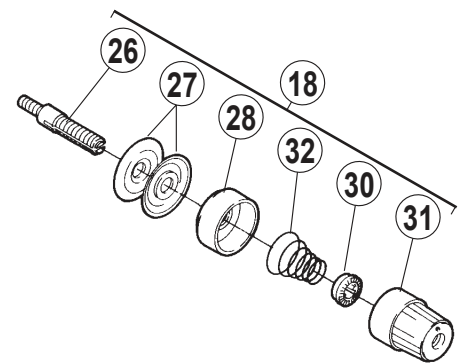
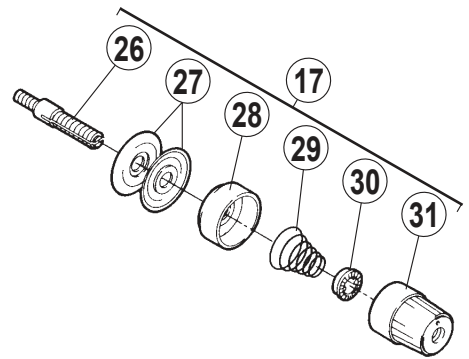
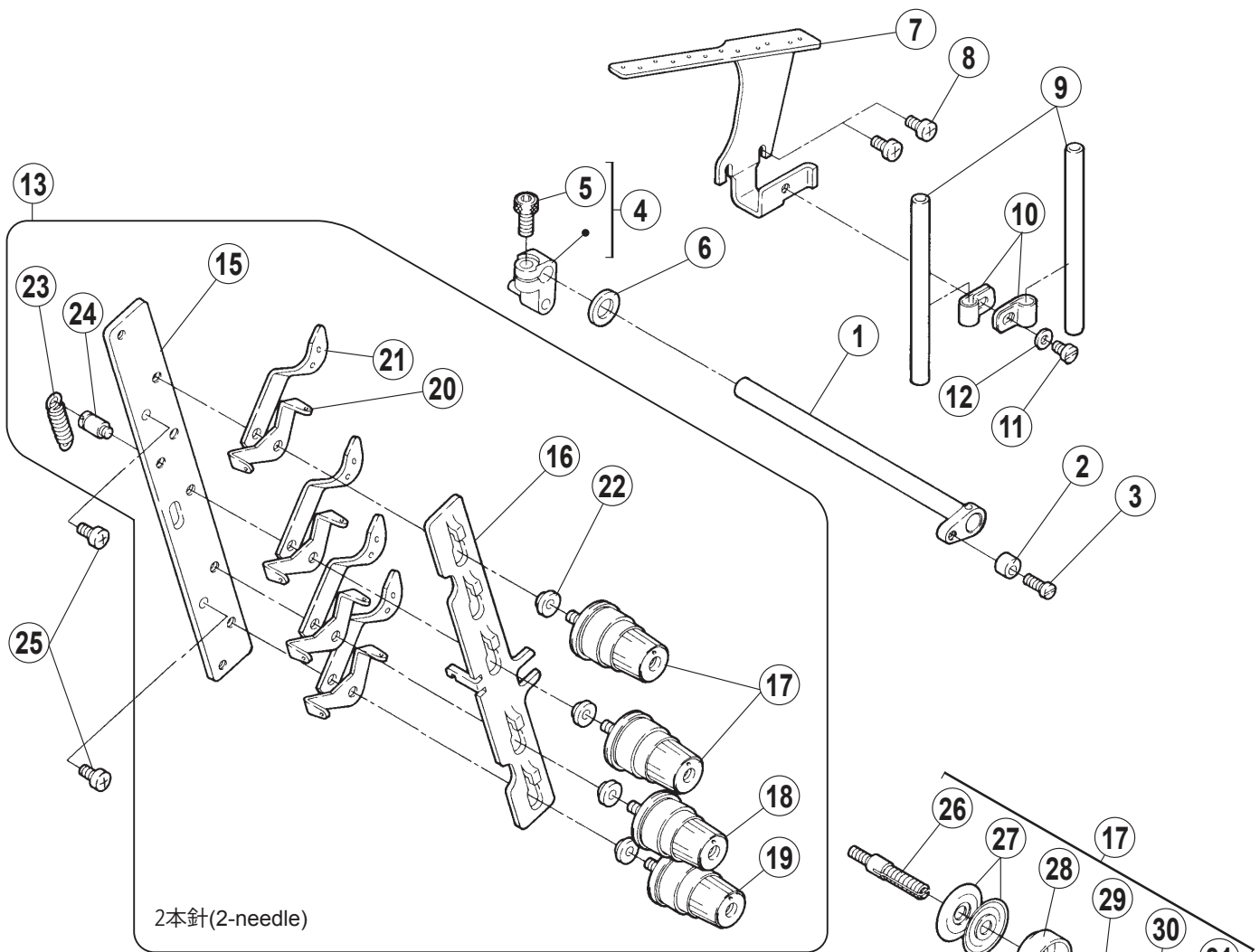
## 飾り振り機構

## SPREADER MECHANISM

REF.NO.	PART NO.	部品名称	DESCRIPTION	QT.
1	254501A920	エキセン (組)	ECCENTRIC ASSEMBLY	1
2	0045140	止ネジ /M5 × 5	SCREW	2
3	2545110	ロッド	CONNECTION	1
4	254503-920	クランク	CRANK	1
5	0045340	六角穴ボルト /M6 × 14	BOLT	1
6	2545040	ピン付ネジ /M5	SCREW	1
7	2400620	座金	WASHER	1
8	0048050	六角ナット /M5	NUT	1
9	2545190	軸	SHAFT	1
10	2061800	座金	WASHER	1
11	3066710	止メ輪	RING	1
12	254506B0	クランク	CRANK	1
13	0045470	止ネジ /M6 × 5	SCREW	2
14	2545070	駒	BLOCK	1
15	2545180	クランク軸	CRANKSHAFT	1
16	2079250	フェルト	FELT	2
17	2021760	給油紐	OIL STRING	1
18	2330200	Oリング	O RING	1
19	2120390	カラー	COLLAR	1
20	0012270	平ネジ /C × 3.7	SCREW	2
21	254516-920	レバー (組)	LEVER ASSEMBLY	1
22	0070200	平ネジ /M4 × 10	SCREW	1
23	0070220	平ネジ /M4 × 14	SCREW	1
24	XXXXXX	スプレッダー	SPREADER	1

● xxxxxx はゲージパーツです。  
部品番号は 48 ~ 50 頁のゲージパーツ表を  
参照してください。

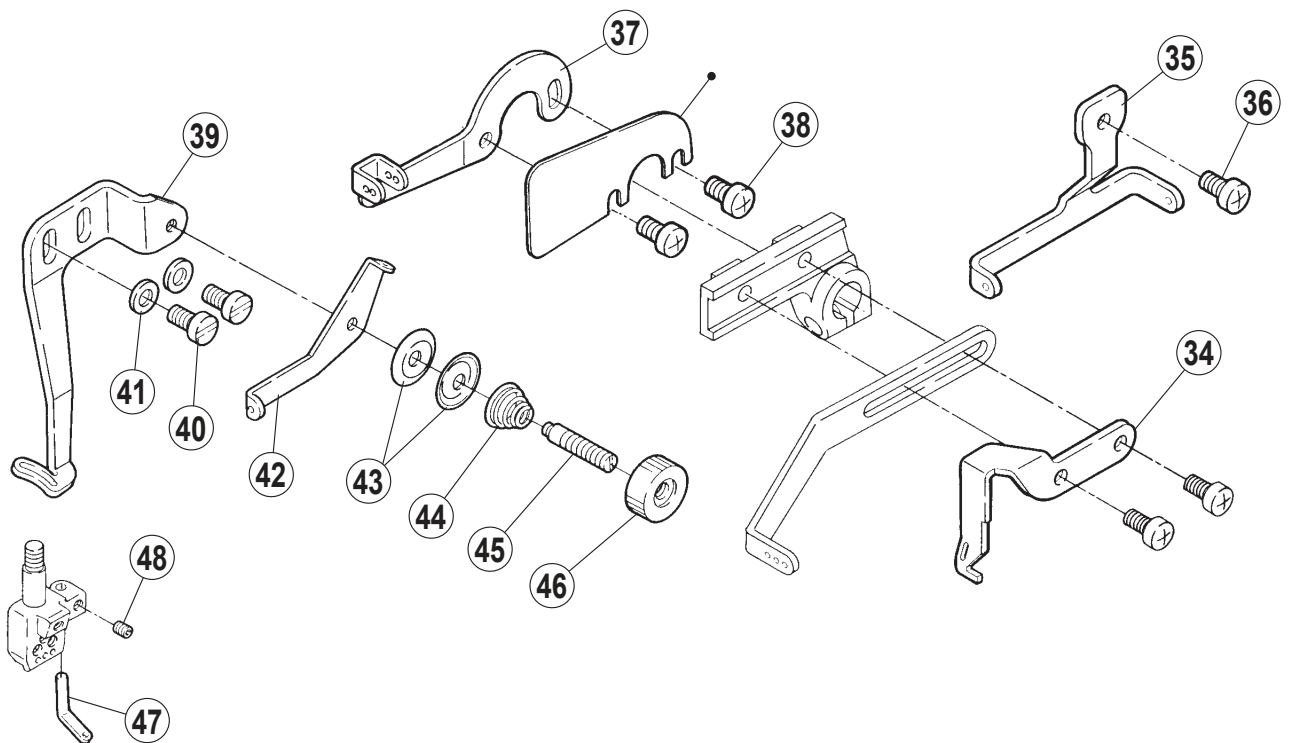
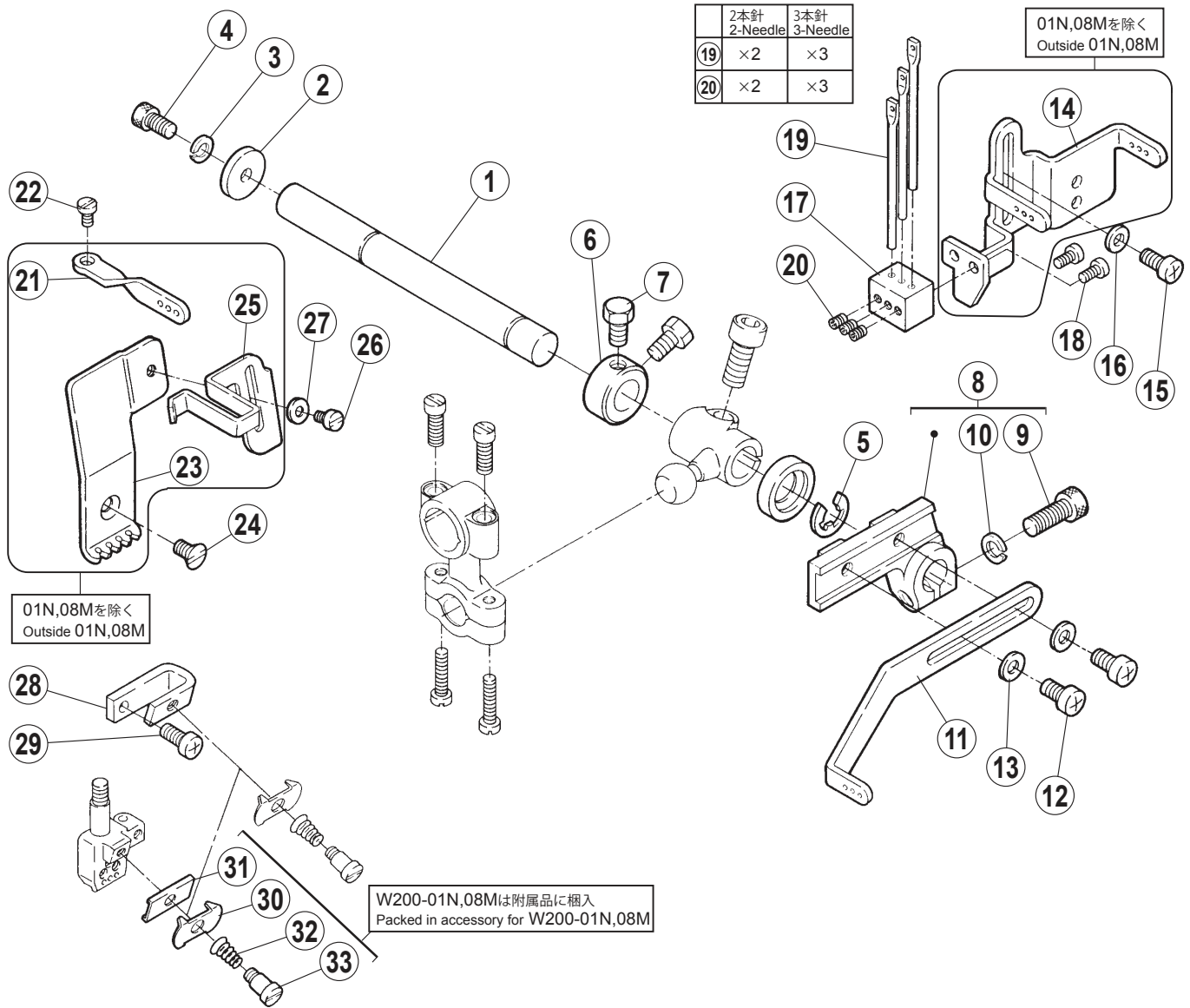
● "xxxxxx" represents the gauge part.  
Please refer to the gauge part list (page 48-50).



## 糸調子機構

## THREAD TENSION MECHANISM

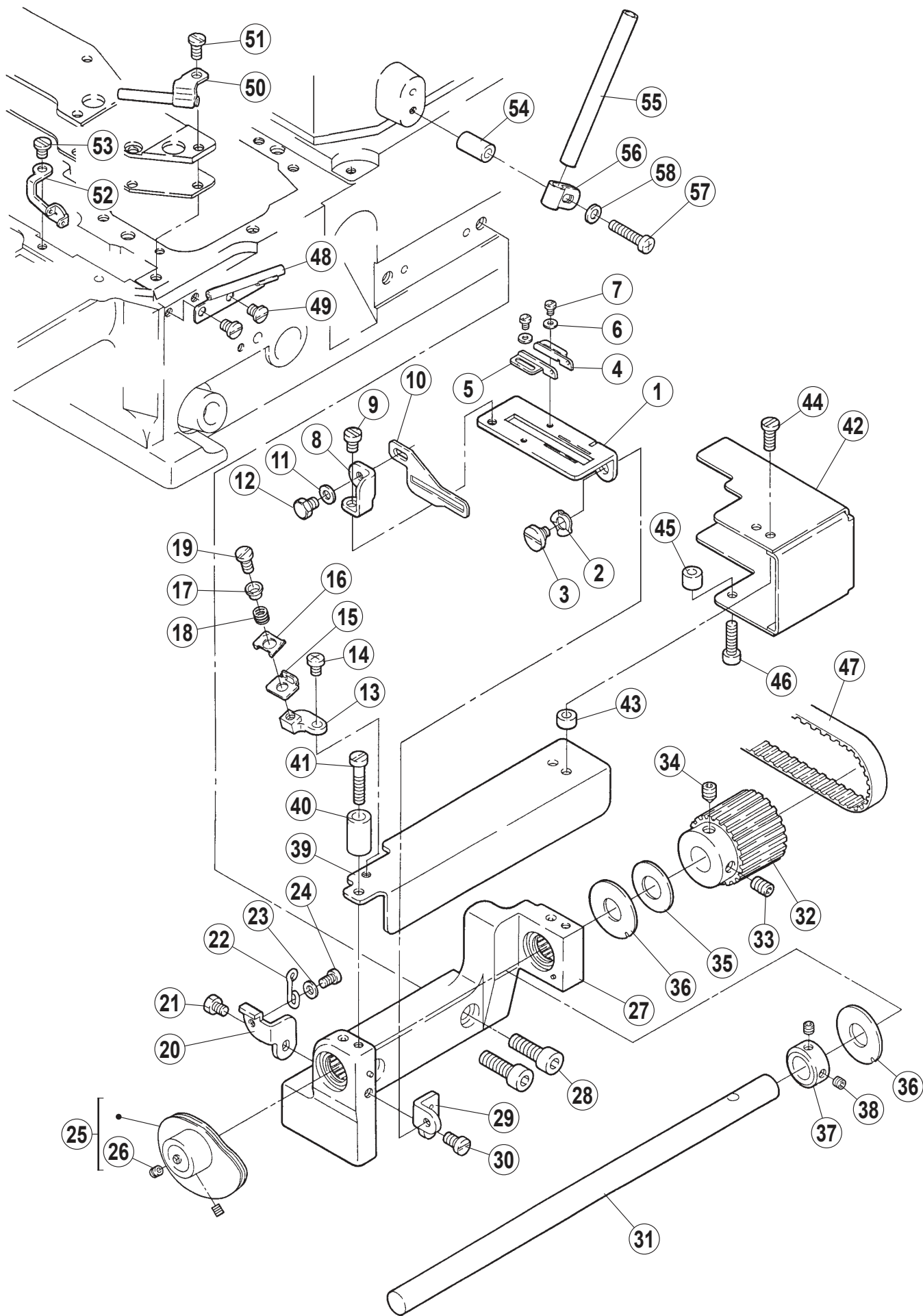
REF.NO.	PART NO.	部品名称	DESCRIPTION	QT.
1	254000-910	レバー	LEVER	1
2	2540220	カラー	COLLAR	1
3	002133-10	平ネジ /C5 × 12.5	SCREW	1
4	254003B910	クランク	CRANK	1
5	0045310	六角穴ボルト /M5 × 12	BOLT	1
6	2028680	座金	WASHER	1
7	2540080	糸道	THREAD GUIDE	1
8	007019A0	平ネジ /M4 × 8	SCREW	2
9	1921200	パイプ	PIPE	2
10	2061150	ブラケット	BRACKET	2
11	007018A0	平ネジ /M4 × 6	SCREW	1
12	3034480	座金	WASHER	1
13	254023C9T0	テンション (組)	TENSION CONTROL MECHANISM	1
14	254023E9T0	テンション (組)	TENSION CONTROL MECHANISM	1
15	2540190	ブラケット	BRACKET	1
16	2540210	糸緩め	THREAD RELEASER	1
17	263542A9T0	糸調子 (組)	TENSION SPRING ASSEMBLY	
18	263542B9T0	糸調子 (組)	TENSION SPRING ASSEMBLY	
19	263542C9T0	糸調子 (組)	TENSION SPRING ASSEMBLY	
20	2540200	糸道	THREAD GUIDE	
21	2062030	糸道	THREAD GUIDE	
22	2062020	スペーサー	SPACER	
23	3063010	引張りバネ	SPRING	1
24	0054470	段付ネジ /C5 × 3	SCREW	1
25	007019A0	平ネジ /M4 × 8	SCREW	2
26	001817-2A0	調子棒	SCREW STUD	1
27	2103190	調子皿	TENSION DISC	2
28	263544-TA0	受皿	CUP	1
29	2010370	圧縮バネ (強)	SPRING (HEAVY)	1
30	2084480	ラチェット	RATCHET	1
31	263543-TA0	調子ナット	NUT	1
32	2010860	圧縮バネ (中)	SPRING (MEDIUM)	1
33	2010680	圧縮バネ (弱)	SPRING (LIGHT)	1



## 針糸・飾り糸機構

## NEEDLE &amp; SPREADER THREAD HANDLING

REF.NO.	PART NO.	部品名称	DESCRIPTION	QT.
1	2535030	軸	SHAFT	1
2	2041070	座金	WASHER	1
3	2012520	バネ座金	SPRING WASHER	1
4	0045270	六角穴ボルト /M4 × 8	BOLT	1
5	2050610	止メ輪	RING	1
6	204754A0	カラー	COLLAR	1
7	0021930	六角ネジ /C5 × 8.5	SCREW	2
8	253504-920	レバー	LEVER	1
9	0045010	六角穴ボルト /M5 × 14	BOLT	1
10	3030670	バネ座金	SPRING WASHER	1
11	253505A1	糸繰り	THREAD TAKE-UP	1
12	007019A0	平ネジ /M4 × 8	SCREW	2
13	3034480	座金	WASHER	2
14	2535440	糸道	THREAD GUIDE	1
15	007019A0	平ネジ /M4 × 8	SCREW	1
16	3034480	座金	WASHER	1
17	2535450	ホルダー	HOLDER	1
18	0070100	平ネジ /M3 × 6	SCREW	2
19	2345210	糸道	THREAD GUIDE	2
20	0045350	止ネジ /M3 × 4	SCREW	2
21	2535070	糸道	THREAD GUIDE	1
22	0070090	平ネジ /M3 × 5	SCREW	1
23	253508A0	糸道	THREAD GUIDE	1
24	0070770	皿ネジ /M4 × 7	SCREW	1
25	253509A0	糸受	THREAD SUPPORT	1
26	0070080	平ネジ /M3 × 4	SCREW	1
27	2404740	座金	WASHER	1
28	2535160	糸調子台	THREAD TENSION BRACKET	1
29	007019A0	平ネジ /M4 × 8	SCREW	1
30	2535930	小調子皿	TENSION DISC	1
31	2345610	糸案内	THREAD GUIDE	1
32	2535170	調子バネ	SPRING	1
33	0W09070-20	段付ネジ /W5	SCREW	1
34	2535060	糸繰り	THREAD TAKE-UP	1
35	2535150	糸道	THREAD GUIDE	1
36	007019A0	平ネジ /M4 × 8	SCREW	1
37	2535140	糸道	THREAD GUIDE	1
38	007019A0	平ネジ /M4 × 8	SCREW	2
39	253548B0	糸案内	THREAD GUIDE	1
40	0070190	平ネジ /M4 × 8	SCREW	2
41	3034480	座金	WASHER	2
42	2535470	糸道	THREAD GUIDE	1
43	1371080	調子皿	TENSION DISC	2
44	2113880	圧縮バネ	SPRING	1
45	0071671	段付ネジ /M3	SCREW	1
46	2750340	ツマミ	KNOB	1
47	2536680	糸道	THREAD GUIDE	1
48	0045540	止ネジ /M3 × 3	SCREW	1

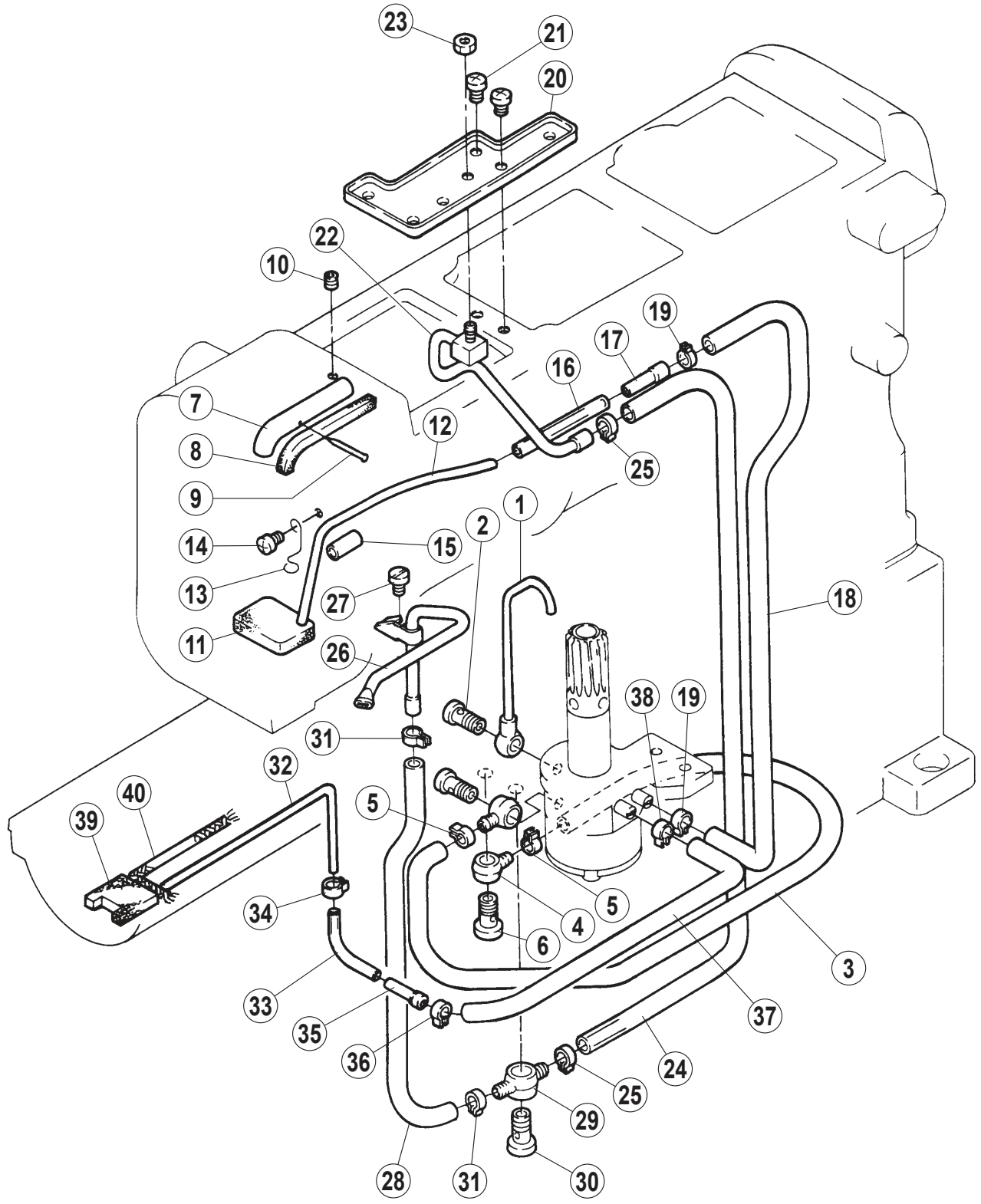




## 下糸繰り機構

## LOOPER THREAD HANDLING

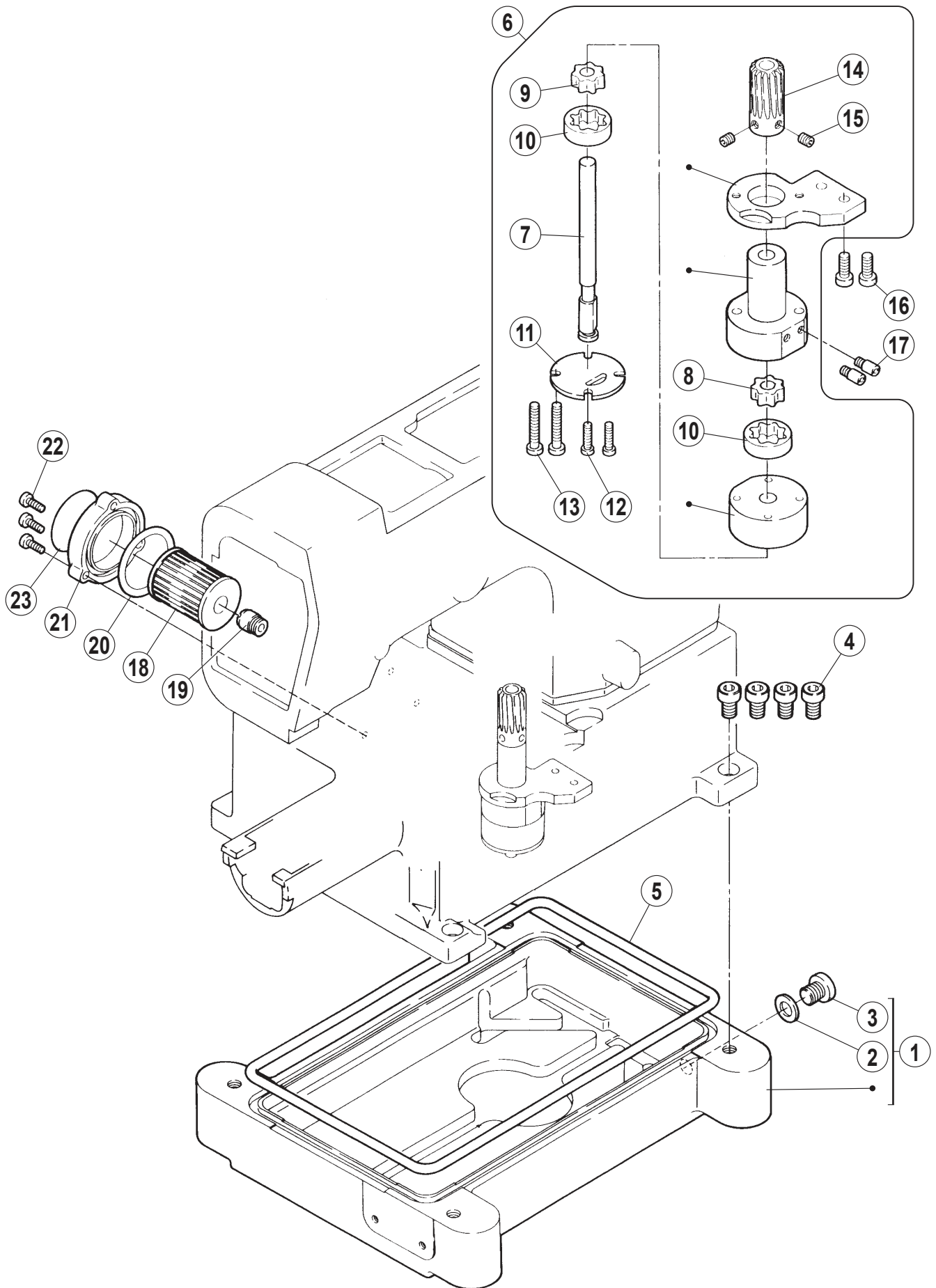
REF.NO.	PART NO.	部品名称	DESCRIPTION	QT.
1	2536810	ブラケット	BRACKET	1
2	2103070	波板座金	WASHER	1
3	0070660	段付ネジ/M4	SCREW	1
4	253534A0	下糸道 (右)	LOOPER THREAD GUIDE (RIGHT)	1
5	253533D0	糸道	THREAD GUIDE	1
6	2105850	座金	WASHER	2
7	0070310	平ネジ/M2.5×6	SCREW	2
8	2536320	ブラケット	SET PLATE	1
9	0071960	平ネジ/M4×4	SCREW	1
10	2536800	糸案内	THREAD GUIDE	1
11	3034480	座金	WASHER	1
12	0043250	六角ボルト/M4×6	BOLT	1
13	2536760	小調子台	THREAD RETAINER BRACKET	1
14	007018A0	平ネジ/M4×6	SCREW	1
15	2125030	小調子台	THREAD RETAINER BRACKET	1
16	2125040	小調子皿	TENSION DISC	1
17	2107500	小調子皿案内	GUIDE	1
18	2107510	圧縮バネ	SPRING	1
19	0070820	平ネジ/M4×8	SCREW	1
20	2536351	ブラケット	SET PLATE	1
21	0043250	六角ボルト/M4×6	BOLT	1
22	2103060	線細工バネ	SPRING	1
23	1379060	座金	WASHER	1
24	0070120	平小ネジ/M3.5×6	SCREW	1
25	253689-910	下糸繰り (組)	THREAD TAKE-UP ASSEMBLY	1
26	0045430	止ネジ/M4×4	SCREW	2
27	253625-9P0	ブラケット (組)	BRACKET ASSEMBLY	1
28	0045030	六角穴ボルト/M6×20	BOLT	2
29	2536360	ブラケット	SET PLATE	1
30	0070190	平ネジ/M4×8	SCREW	1
31	2536710	軸	SHAFT	1
32	2536230	ギヤ	GEAR	1
33	0045480	止ネジ/M6×8	SCREW	1
34	0045550	止ネジ/M6×8	SCREW	1
35	2402790	座金	WASHER	1
36	2402780	座金	WASHER	2
37	2403080	カラー	COLLAR	1
38	0045430	止ネジ/M4×4	SCREW	2
39	2536401	カバー	COVER	1
40	2403320	スペーサー	SPACER	1
41	0072130	平ネジ/M4×16	SCREW	1
42	2536740	タイミングベルトカバー	BELT COVER	1
43	2403210	スペーサー	SPACER	1
44	0070210	平ネジ/M4×12	SCREW	1
45	2405600	スペーサー	SPACER	1
46	0045290	六角穴ボルト/M4X16	BOLT	1
47	253641A0	タイミングベルト	TIMING BELT	1
48	253685-910	糸道パイプ (組)	THREAD TUBE	1
49	0071430	平ネジ/M4×5.5	SCREW	2
50	253687-910	糸道パイプ (組)	THREAD TUBE	1
51	0070820	平ネジ/M4×8	SCREW	1
52	2536750	糸道	THREAD GUIDE	1
53	0070820	平ネジ/M4×8	SCREW	1
54	2403320	スペーサー	SPACER	1
55	2536790	パイプ	PIPE	1
56	2061150	ブラケット	BRACKET	1
57	007025A0	平ネジ/M4×20	SCREW	1
58	3034480	座金	WASHER	1



## 給油機構 (1)

## LUBRICATION MECHANISM (1)

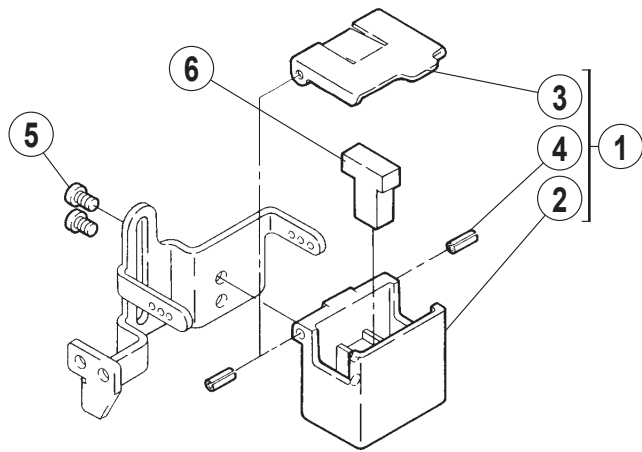
REF.NO.	PART NO.	部品名称	DESCRIPTION	QT.
1	255035-910	パイプ	PIPE	1
2	2550370	継手ネジ	JOINT SCREW	1
3	2401350	チューブ	TUBE	1
4	2001360	継手	JOINT	2
5	2021990	クランプ	CLAMP	2
6	2001520	継手ネジ	JOINT SCREW	2
7	2550030	パイプ	PIPE	1
8	2401360	フェルト	FELT	1
9	2107660	止ピン	PIN	1
10	0045140	止ネジ /M5 × 5	SCREW	1
11	2550210	フェルト	FELT	1
12	2550390	パイプ	PIPE	1
13	2550050	ラッチ	LATCH	1
14	007018A0	平ネジ /M4 × 6	SCREW	1
15	2401430	チューブ	TUBE	1
16	2401440	チューブ	TUBE	1
17	2550380	継手	JOINT	1
18	2401450	チューブ	TUBE	1
19	2021990	クランプ	CLAMP	2
20	2550990	油受ケ	OIL RELEASE PLATE	1
21	007018A0	平ネジ /M4 × 6	SCREW	2
22	255097-910	噴油管	OIL SPLASH PIPE	1
23	0048210	六角ナット /M4	NUT	1
24	2400060	チューブ	TUBE	1
25	2021990	クランプ	CLAMP	2
26	255094-910	噴油管	OIL SPLASH PIPE	1
27	007018A0	平ネジ /M4 × 6	SCREW	1
28	200140A0	チューブ	OIL TUBE	1
29	2551230	継手	JOINT	1
30	2001520	継手ネジ	JOINT SCREW	1
31	2021990	クランプ	CLAMP	2
32	2551390	パイプ	PIPE	1
33	2405680	チューブ	TUBE	1
34	2551370	クランプ	CLAMP	1
35	2550380	継手	JOINT	1
36	2021990	クランプ	CLAMP	1
37	2057630	チューブ	TUBE	1
38	2021990	クランプ	CLAMP	1
39	2551400	フェルト	FELT	1
40	2021760	給油紐	OIL STRING	1



## 給油機構 (2)

## LUBRICATION MECHANISM (2)

REF.NO.	PART NO.	部品名称	DESCRIPTION	QT.
1	2550410	オイルパン (組)	OIL RESERVOIR ASSEMBLY	1
2	202287A0	座金	WASHER	1
3	005138B0	平ネジ /H11 × 12	SCREW	1
4	0045040	六角穴ボルト /M8 × 20	BOLT	4
5	2551440	Oリング	O RING	1
6	255091-910	ポンプ (組)	OIL PUMP ASSEMBLY	1
7	2550240	軸	SHAFT	1
8	2550250	ローター	ROTOR	1
9	2550260	ローター	ROTOR	1
10	2550270	ローター	ROTOR	2
11	2550280	カバー	COVER	1
12	0070260	平ネジ /M4 × 5	SCREW	2
13	0070150	平ネジ /M3.5 × 14	SCREW	2
14	2550190	ウォームホイール	WORM WHEEL	1
15	0045140	止ネジ /M5 × 5	SCREW	2
16	0045310	六角穴ボルト /M5 × 12	BOLT	2
17	2550930	継手ネジ	JOINT SCREW	2
18	2062330	エレメント	OIL FILTER	1
19	2102000	ブラケット /フィルタ	OIL FILTER BRACKET	1
20	2064310	Oリング	O RING	1
21	210201-PD1	蓋	COVER	1
22	007021A0	平ネジ /M4 × 12	SCREW	3
23	9A30020	フィルタシール	FILTER SEAL	1



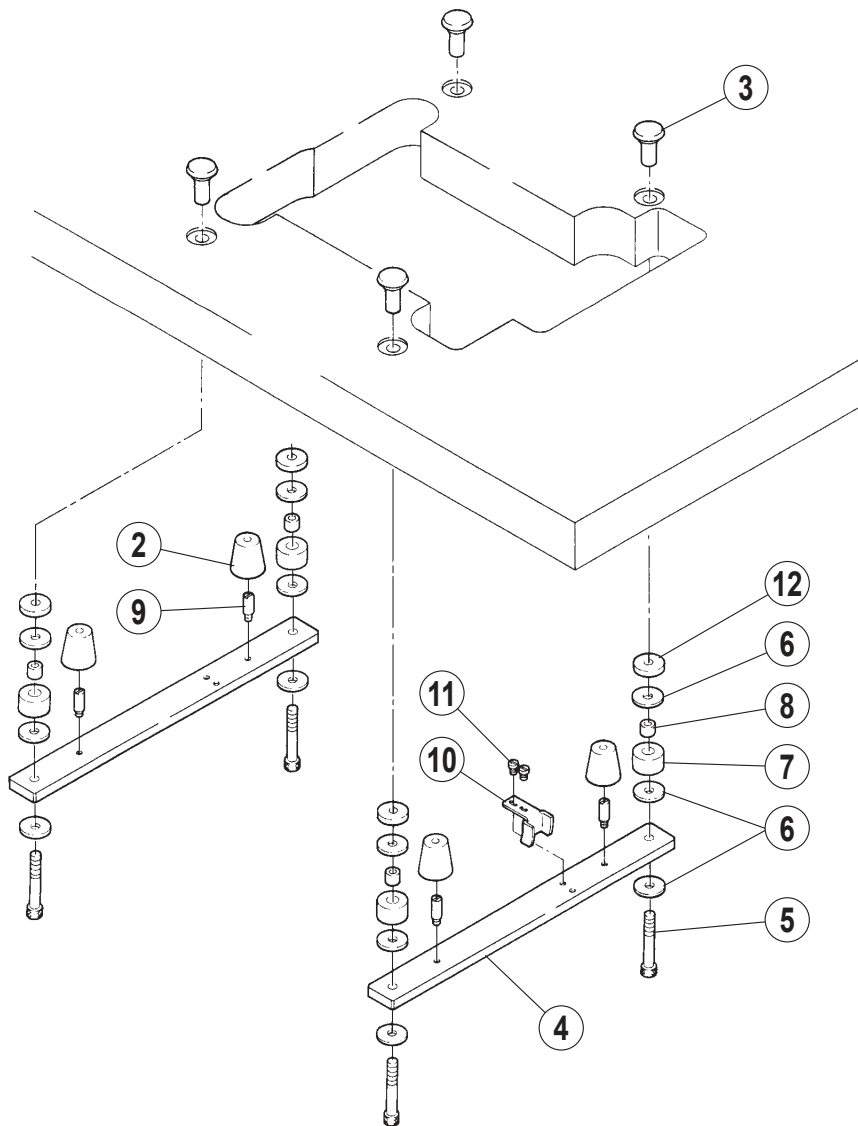
## HR 装置

## HR DEVICE

REF.NO.	PART NO.	部品名称	DESCRIPTION	QT.
1	207065-9P0	シリコンタンク上 (組)	SILICONE OIL RESERVOIR (UPPER) ASSEMBLY	1
2	207066-PD0	シリコンタンク (上)	SILICONE OIL RESERVOIR (UPPER)	1
3	207067-PD0	蓋	CAP	1
4	2067810	スプリングピン	SPRING PIN	2
5	0050530	平ネジ /C4 × 4.8	SCREW	2
6	2070680	フェルト	FELT	1

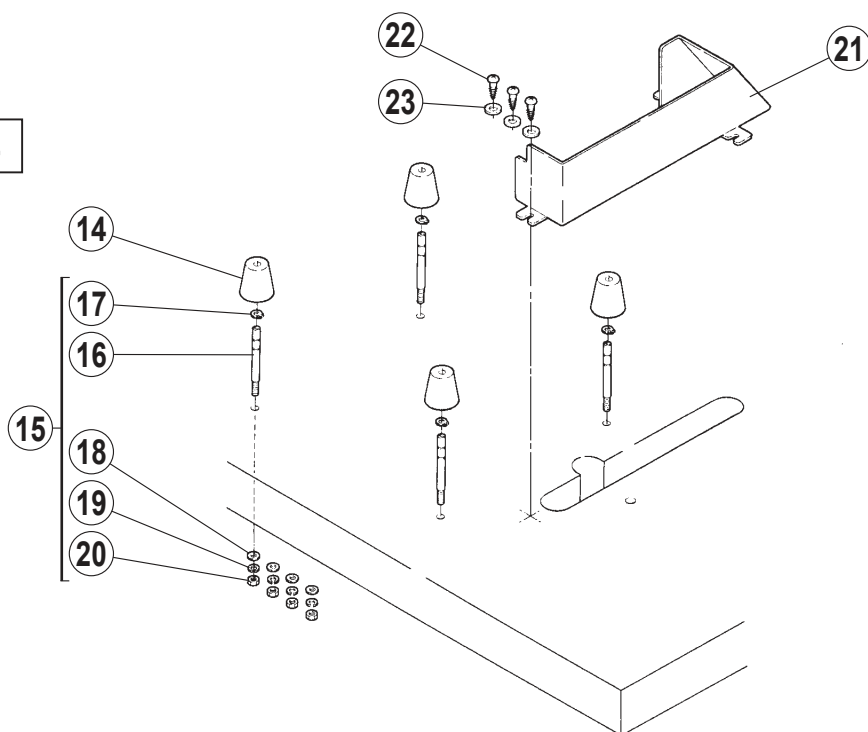
附属品に梱入  
Put in accessory

① ② × 4



附属品に梱入  
Put in accessory

⑬ ⑭ × 4





## 据付附属品

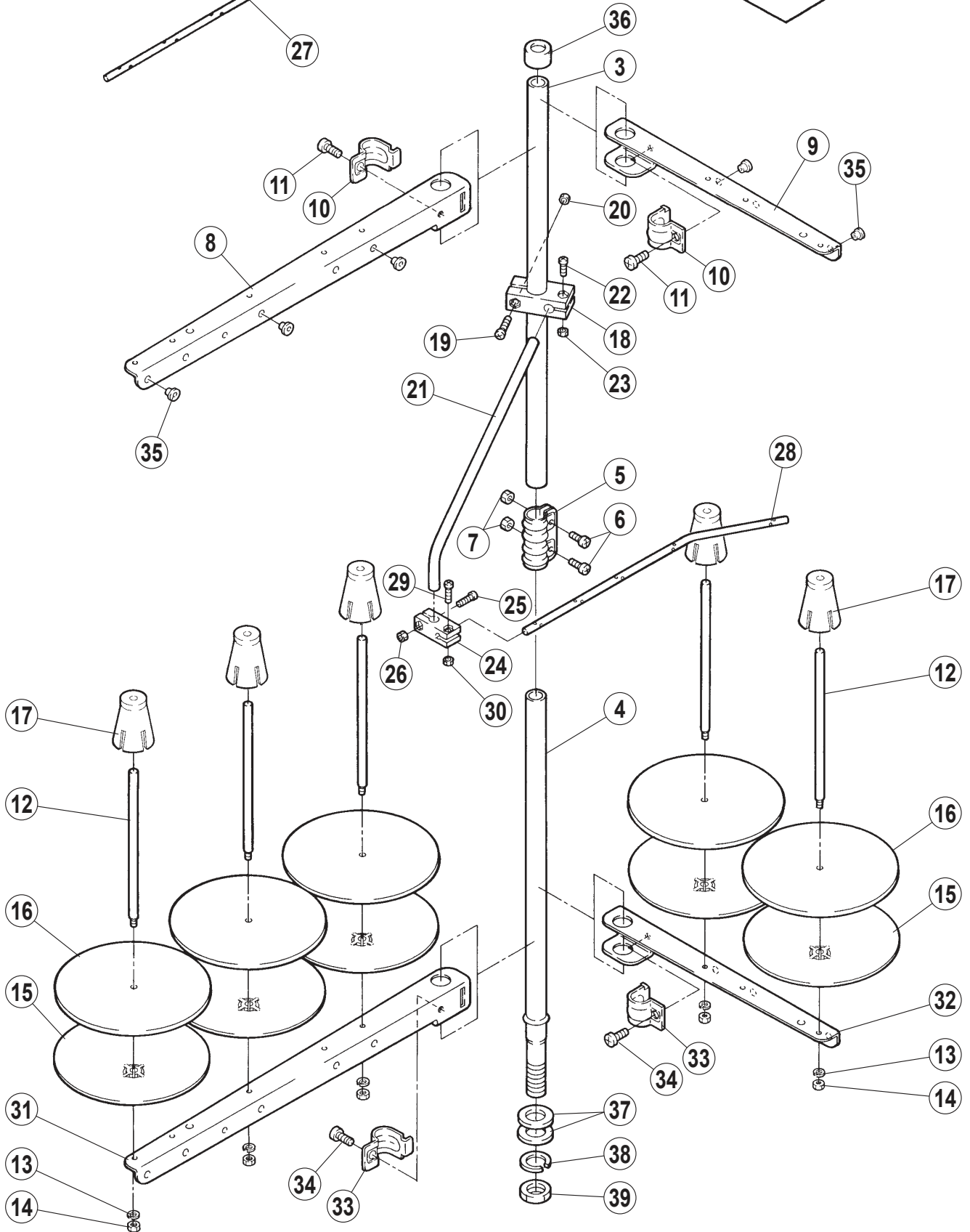
## INSTALLATIONS

REF.NO.	PART NO.	部品名称	DESCRIPTION	QT.
1	0090160	クッションゴム (セット)	CUSHION RUBBER (SET)	1
2	2063380	クッションゴム	CUSHION RUBBER	4
3	2063360	半沈用ナット /M8	NUT	4
4	2590000	据付台	REST BOARD	2
5	0045120	六角穴ボルト /M8 × 55	BOLT	4
6	2063370	座金	WASHER	12
7	2057640	防振ゴム	CUSHION RUBBER	4
8	2057650	ライナー	LINER	4
9	0070930	ピン付ネジ /M5	SCREW	4
10	2063290	鎖案内	TREADLE CHAIN GUIDE	1
11	0070270	平ネジ /M5 × 8	SCREW	2
12	2054670	スペーサー	SPACER	4
13	0090160	クッションゴム (セット)	CUSHION RUBBER (SET)	1
14	2063380	クッションゴム	CUSHION RUBBER	4
15	0090320	ネジ (セット)	SCREW (SET)	1
16	2070730	段付ネジ /C10	SCREW	4
17	2070740	止メ輪	RING	4
18	2007280	座金	WASHER	4
19	2020450	バネ座金	SPRING WASHER	4
20	0050200	六角ナット /C10	NUT	4
21	259003ATB0	ベルトガード	BELT GUARD	1
22	0049060	木ネジ	SCREW	3
23	3033350	座金	WASHER	3

- |   |                |
|---|----------------|
| 1 | 6本立<br>6-spool |
| 2 | 5本立<br>5-spool |

附属品に梱入  
Packed in accessory

SET UP INSTRUCTIONS  
取付説明書

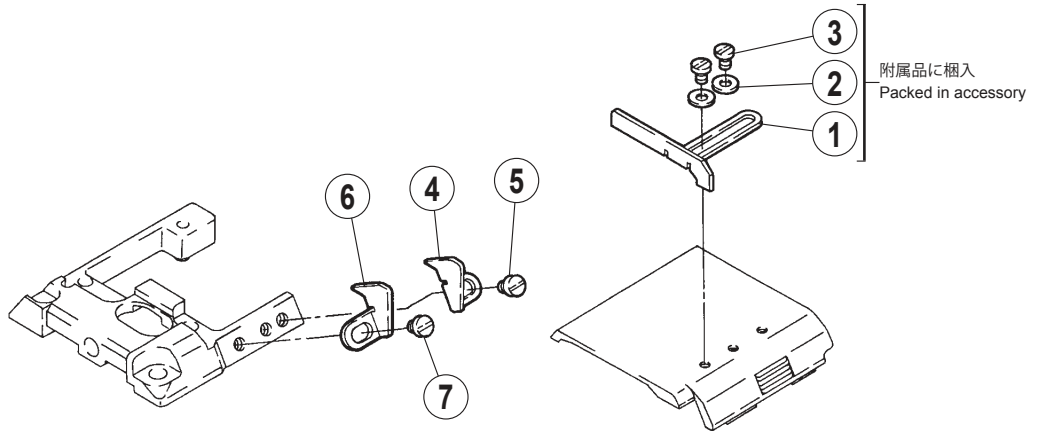


## 糸立台

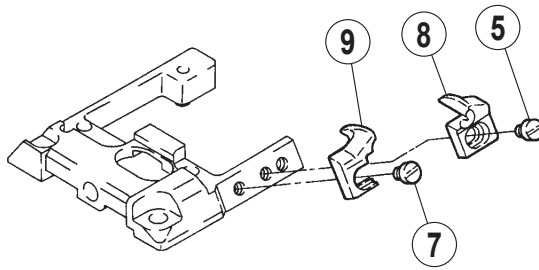
## THREAD STAND

REF.NO.	PART NO.	部品名称	DESCRIPTION	QT.
1	000100-9P0	糸立て(組) (6本立)	THREAD STAND ASSY.(6-SPOOL)	1
2	000100A9P0	糸立て(組) (5本立)	THREAD STAND ASSY.(5-SPOOL)	1
3	000101-PA0	スタンド棒 (上)	COLUMN PIPE (UPPER)	1
4	000102-PA0	スタンド棒 (下)	COLUMN PIPE (LOWER)	1
5	0001030	ジョイント	JOINT	1
6	004066-HU0	ネジ/M5×14	SCREW	2
7	004067-HU0	六角ナット/M5	NUT	2
8	000104-PA0	ブラケット (3本立)	BRACKET (3-SPOOL)	1
9	000104APA0	ブラケット (2本立)	BRACKET (2-SPOOL)	1
10	0001160	ホルダー	HOLDER	2
11	004068-HU0	ネジ/M6×16	SCREW	2
12	0001050	糸立棒	SPOOL PIN	5
13	303067A0	バネ座金	SPRING WASHER	5
14	004067-HU0	六角ナット/M5	NUT	5
15	000106-PA0	受皿	SPOOL TRAY	5
16	0001070	ウレタン	SPOOL MAT	5
17	000108-PA0	揺れ止め	SPOOL RETAINING FIN	5
18	000109-PA0	ブラケット	BRACKET	1
19	0041130	ネジ/M4×20	SCREW	1
20	0048030	六角ナット/M5	NUT	1
21	0001100	糸道棒	THREAD GUIDE BAR	1
22	004065-HU0	ネジ/M4×25	SCREW	1
23	0048030	六角ナット/M5	NUT	1
24	000111-PA0	ブラケット	BRACKET	1
25	004065-HU0	ネジ/M4×25	SCREW	1
26	0048030	六角ナット/M5	NUT	1
27	0001120	糸道棒 (6本立)	THREAD GUIDE BAR (6-SPOOL)	1
28	000112A0	糸道棒 (5本立)	THREAD GUIDE BAR (5-SPOOL)	1
29	004065-HU0	ネジ/M4×25	SCREW	1
30	0048030	六角ナット/M5	NUT	1
31	000104-PA0	ブラケット (3本立)	BRACKET (3-SPOOL)	1
32	000104APA0	ブラケット (2本立)	BRACKET (2-SPOOL)	1
33	0001160	ホルダー	HOLDER	2
34	004068-HU0	ネジ/M6×16	SCREW	2
35	0001130	糸道	THREAD GUIDE	5
36	0001140	キャップ	ROD CAP	1
37	0001150	座金	WASHER	2
38	0001170	バネ座金	SPRING WASHER	1
39	007370-HU0	六角ナット/M16	NUT	1

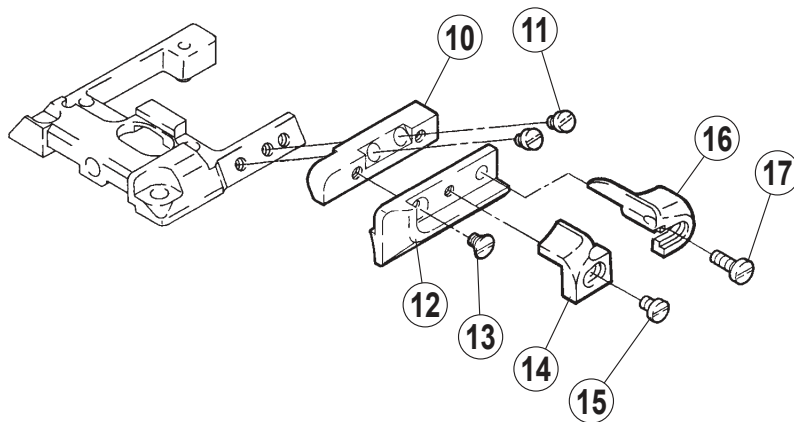
W200-01E



W200-03F



W200-03G

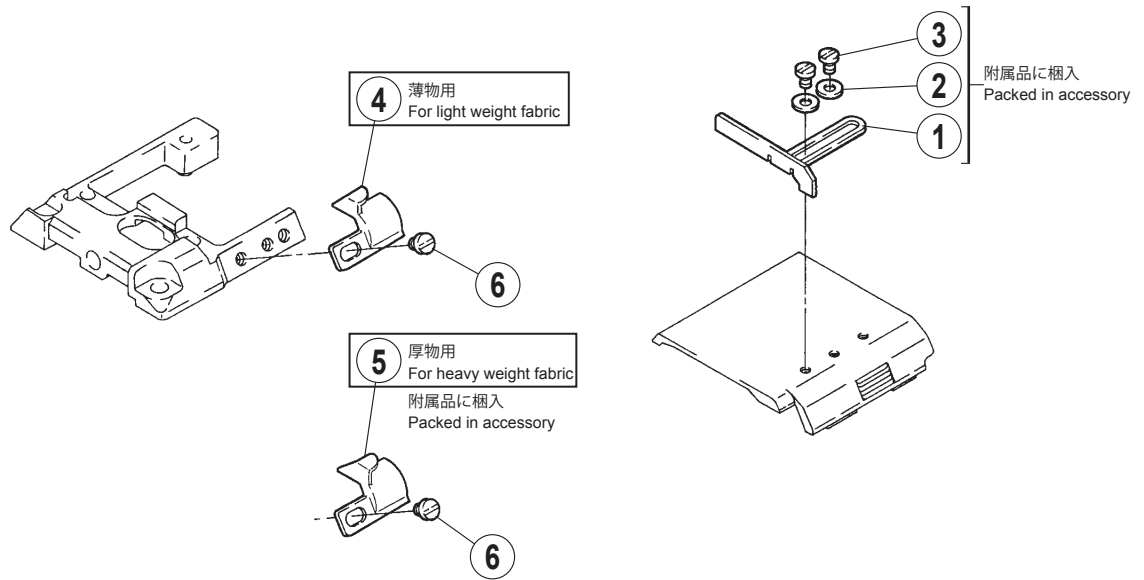


## 専用部品 (1)

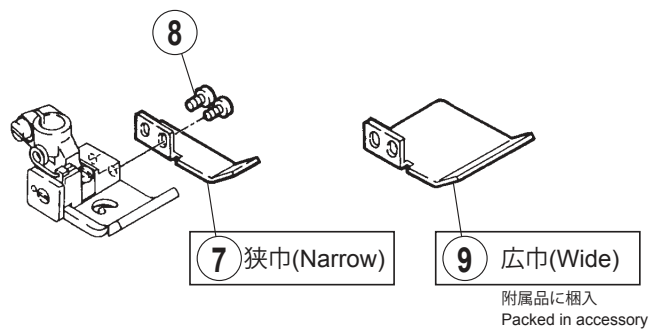
## SPECIFIC PARTS (1)

REF.NO.	PART NO.	部品名称	DESCRIPTION	QT.
1	2581670	布案内 (右)	FABRIC GUIDE (RIGHT)	1
2	2105850	座金	WASHER	2
3	0071560	平ネジ /M2.5 × 3.4	SCREW	2
4	2581760	布案内 (右)	FABRIC GUIDE (RIGHT)	1
5	0071540	平ネジ /M3 × 3.5	SCREW	1
6	2581770	布案内 (左)	FABRIC GUIDE (LEFT)	1
7	0071540	平ネジ /M3 × 3.5	SCREW	1
8	2581690	布案内 (右)	FABRIC GUIDE (RIGHT)	1
9	2581700	布案内 (左)	FABRIC GUIDE (LEFT)	1
10	2581740	ブラケット	BRACKET	1
11	0071540	平ネジ /M3 × 3.5	SCREW	2
12	2581750	ブラケット	BRACKET	1
13	0070400	皿ネジ /M3 × 4	SCREW	1
14	2575750	布案内 (左)	FABRIC GUIDE (LEFT)	1
15	0071540	平ネジ /M3 × 3.5	SCREW	1
16	2575760	布案内 (右)	FABRIC GUIDE (RIGHT)	1
17	0070110	平ネジ /M3 × 8	SCREW	1

# W200-08



# W200-08B

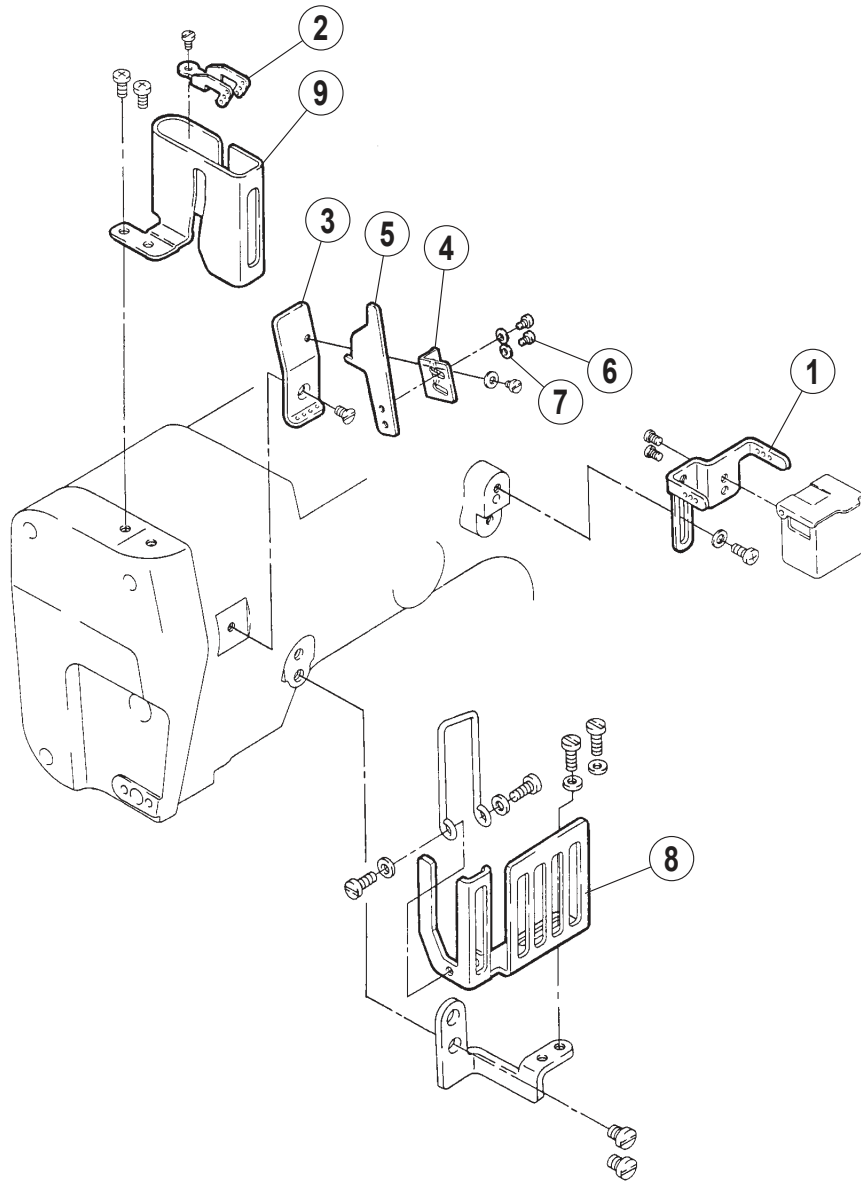


## 専用部品 (2)

## SPECIFIC PARTS (2)

REF.NO.	PART NO.	部品名称	DESCRIPTION	QT.
1	2581670	布案内 (右)	FABRIC GUIDE (RIGHT)	1
2	2105850	座金	WASHER	2
3	0071560	平ネジ /M2.5 × 3.4	SCREW	2
4	2581780	布案内 (左)	FABRIC GUIDE (LEFT)	1
5	2581790	布案内 (左)	FABRIC GUIDE (LEFT)	1
6	0071540	平ネジ /M3 × 3.5	SCREW	1
7	257761A0	押工補助板	FABRIC GUIDE	1
8	0070310	平ネジ /M2.5 × 6	SCREW	2
9	2577610	押工補助板	FABRIC GUIDE	1

W200-01N,08M





**専用部品 (3)****SPECIFIC PARTS (3)**

REF.NO.	PART NO.	部品名称	DESCRIPTION	QT.
1	2536780	ブラケット	BRACKET	1
2	2536770	糸道	THREAD GUIDE	1
3	2536840	糸道	THREAD GUIDE	1
4	2536830	ブラケット	BRACKET	1
5	2536820	針糸カム	NEEDLE THREAD CAM	1
6	0071540	平ネジ /M3 × 3.5	SCREW	2
7	2028750	座金	WASHER	2
8	2504340	糸繰りガード	THREAD TAKE-UP GUARD	1
9	2504350	針棒ガード	NEEDLE BAR GUARD	1



マシン形式 MACHINE TYPE /SPEC.	ゲージ GAUGE	針留 NEEDLE HOLDER	針板 NEEDLE PLATE	主送り歯 MAIN FEED DOG	差動送り歯 DIFF. FEED DOG	押エ PRESSER FOOT	ルーパー LOOPER	針受け(前) NEEDLE GUARD FRONT	針受け(後) NEEDLE GUARD REAR	スプレッダー SPREADER	針 NEEDLE
<b>W264-01CB</b>	232	257541-321	259612B320			257460-320					UY128GAS #9S
	240	"	" B400	259146-16F0	259254-16F1	" 400				2575660	
	248	"	" B480			" 480		2595720	259573-920		
	256	257542-561	259613B560			" 560	2575660				
	264	"	" B640	259148-16F0	259255-16F1	" 640					
	356	"	" 561			257461-560					
	364	"	" 641			" 640				UY128GAS #10S	
<b>W264-01CC</b>	232	257541-321	259612C320			257460-320					UY128GAS #9S
	240	"	" C400	259146-16F0	259254-16F1	" 400				2575660	
	248	"	" C480			" 480		2595720	259573-920		
	256	257542-561	259613C560			" 560	2575660				
	264	"	" C640	259148-16F0	259255-16F1	" 640					
	356	"	" 561			257461-560					
	364	"	" 641			" 640				UY128GAS #10S	
<b>W264-01EB</b>	248	257541-481	259616B480	259146-16F0	259258-16F0	257471-480					UY128GAS #9S
	356	257542-561	259617B560	259148-16F0	259259-16F0	257472-560	2575660	2595720	259573-920	2575660	
	364	"	" 641			" 640					UY128GAS #10S
<b>W264-01NC</b>	356	257542-561	259622C560	259148-16F0	259255-16F1	257461-560	2575660	2595720	259573-920	2575660	UY128GAS #10S

ミシン形式 MACHINE TYPE /SPEC.	ゲージ GAUGE	針留 NEEDLE HOLDER	針板 NEEDLE PLATE	主送り歯 MAIN FEED DOG	差動送り歯 DIFF. FEED DOG	押エ PRESSER FOOT	ルーパー LOOPER	針受け(前) NEEDLE GUARD FRONT	針受け(後) NEEDLE GUARD REAR	スプレッダー SPREADER	針 NEEDLE
<b>W264-03FB</b>	240	257541-401	259611B400	259146-16F0	259265-16F0	257467-400					UY128GAS #9S
	248	" 481	259615B480	259149-16F0		" 480					
	256	257542-561	259607B560			" 560	2575660	2595720	259573-920	2575650	
	264	" 641	" B640	259147-16F0	259266-16F0	" 640					
	356	" 561	259608B560			257468-560					UY128GAS #10S
	364	" 641	" B640			" 640					
<b>W264-03FC</b>	240	257541-401	259611C400	259146-16F0	259265-16F0	257467-400					UY128GAS #9S
	248	" 481	259615C480	259149-16F0		" 480					
	256	257542-561	259607C560			" 560	2575660	2595720	259573-920	2575650	
	264	" 641	" C640	259147-16F0	259266-16F0	" 640					
	356	" 561	259608C560			257468-560					UY128GAS #10S
	364	" 641	" C640			" 640					
<b>W264-03GB</b>	240	257541-401	259618B400	259146-16F0	259262-16F0	257471-400					UY128GAS #9S
	248	" 481	" B480			" 480					
	356	257542-561	259619B560	259148-16F0	259263-16F0	257472-560	2575660	2595720	259573-920	2575650	UY128GAS #10S
	364	" 641	259619B640			" 640					
<b>W264-03GC</b>	240	257541-401	259618C400	259146-16F0	259262-16F0	257471-400					UY128GAS #9S
	248	" 481	" C480			" 480					
	356	257542-561	259619C560	259148-16F0	259263-16F0	257472-560	2575660	2595720	259573-920	2575650	UY128GAS #10S
	364	" 641	259619C640			" 640					



マシン形式 MACHINE TYPE /SPEC.	ゲージ GAUGE	針留 NEEDLE HOLDER	針板 NEEDLE PLATE	主送り歯 MAIN FEED DOG	差動送り歯 DIFF. FEED DOG	押エ PRESSER FOOT	ルーバー LOOPER	針受け(前) NEEDLE GUARD FRONT	針受け(後) NEEDLE GUARD REAR	スプレッダー SPREADER	針 NEEDLE
<b>W264-08AB</b>	240	257541-401	259610B400	259146-16F0	259252-16F1	257460-400					UY128GAS #9S
	248	" 481	" B480			" 480	2575660	2595720	259573-920	2575650	UY128GAS #10S
	356	257542-561	259609B560	259148-16F0	259251-16F1	257461-560					
	364	" 641	" B640			" 640					
<b>W264-08AC</b>	240	257541-401	259610C400	259146-16F0	259252-16F1	257460-400					UY128GAS #9S
	248	" 481	" C480			" 480	2575660	2595720	259573-920	2575650	UY128GAS #10S
	356	257542-561	259609C560	259148-16F0	259251-16F1	257461-560					
	364	" 641	" C640			" 640					
<b>W264-08BB</b>	232	257541-321	259610B320			257479-320					UY128GAS #9S
	240	" 401	" B400	259146-16F0	259252-16F1	" 400					
	248	" 481	" B480			" 480	2575660	2595720	259573-920	2575650	UY128GAS #10S
	356	257542-561	259609B560	259148-16F0	259251-16F1	257480-560					
<b>W264-08BC</b>	240	" 641	" B640			" 640					UY128GAS #9S
	248	257541-401	259610C400	259146-16F0	259252-16F1	257479-400					UY128GAS #10S
	356	" 481	" C480			" 480	2575660	2595720	259573-920	2575650	UY128GAS #9S
	364	257542-561	259609C560	259148-16F0	259251-16F1	257480-560					UY128GAS #10S
<b>W264-08MC</b>	356	" 641	" C640	259148-16F0	259251-16F1	" 640	2575660	2595720	2575650	UY128GAS #10S	







# ペガサスミシン製造株式会社

本社 〒 553-0002 大阪市福島区鷺洲 5-7-2 TEL (06)6458-4739  
FAX (06)6454-8785

PEGASUS SEWING MACHINE MFG. CO., LTD.

5-7-2, Sagisu, Fukushima-ku, Osaka 553-0002, Japan. Phone : (06)6458-4739  
Telefax : (06)6454-8785

Cat. No. 97390  January, 2003

© 1996 PEGASUS SEWING MACHINE MFG. CO., LTD.

このパーツカタログに記載されている内容は、改良のため予告なく変更することがあります。

The description in this PARTS CATALOG is subject to change without prior notice.