

# WT200

Special Parts  
専用部品

Variable Top Feed Small Cylinder Bed Interlock Stitch Machines  
差動上下送り小径シリンダーベッド型偏平縫いミシン

## Parts Catalog



**PEGASUS®**



# 目次

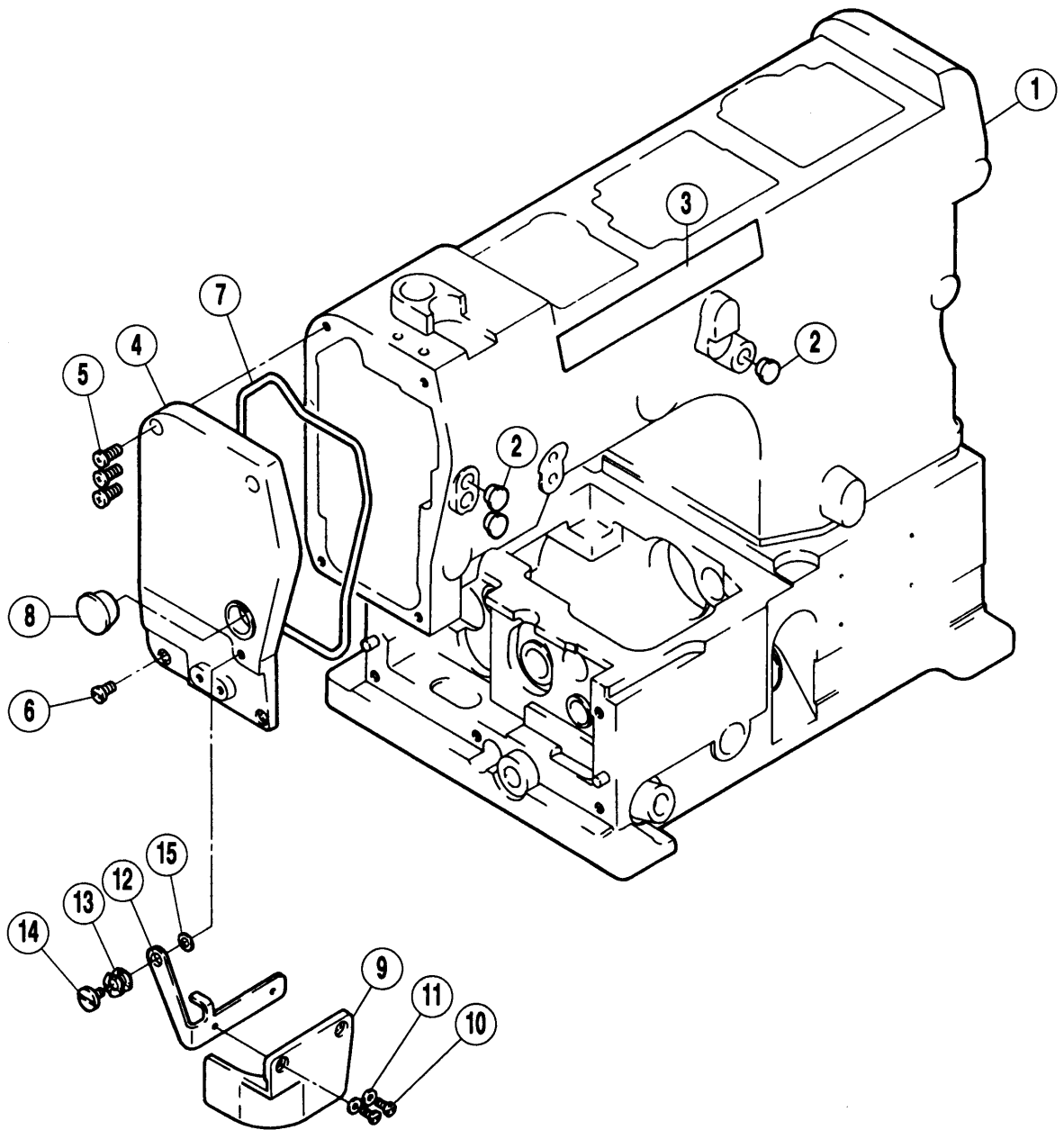
頁

アームベッド機構	2~3
針棒, 針糸繰り機構	4~5
上送り機構 (1)~(3)	6~11
押エ機構	12~13
飾り振り機構	14~15
給油機構 (1)~(3)	16~17
専用部品 [-03,-08]	18~19
ゲージパーツ表	20~21
ゲージパーツ系列構成図	22~24
部品番号インデックス	25

# TABLE OF CONTENTS

Page

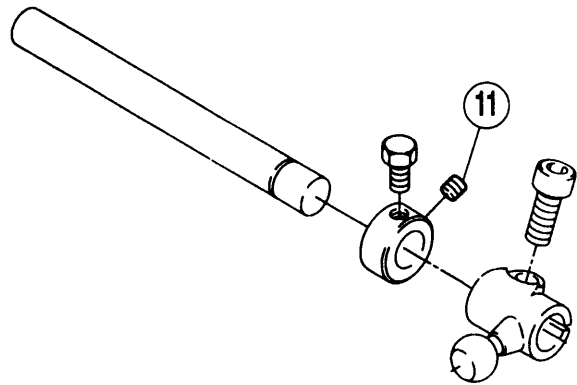
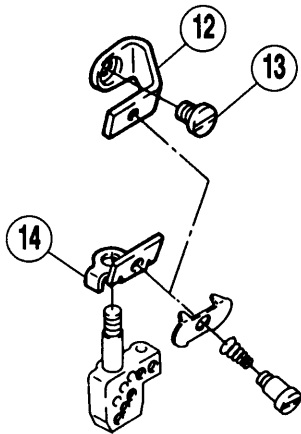
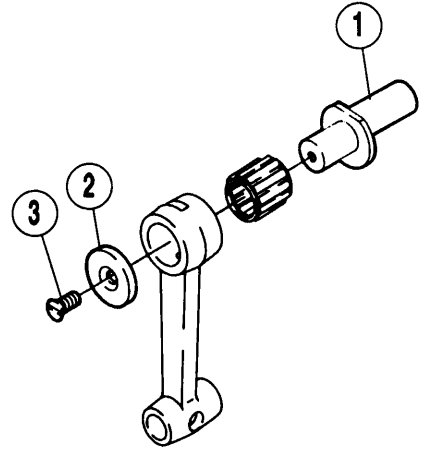
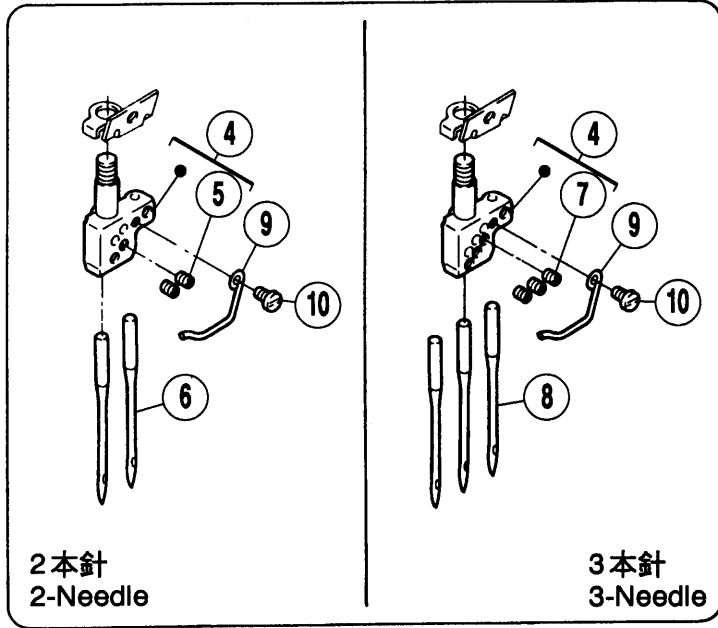
MACHINE BED FRAME	2~3
NEEDLE BAR, NEEDLE THREAD HANDLING MECHANISM	4~5
TOP FEED MECHANISM (1)~(3)	6~11
PRESSER FOOT MECHANISM	12~13
SPREADER MECHANISM	14~15
LUBRICATION MECHANISM (1)~(3)	16~17
SPECIFIC PARTS [-03,-08]	18~19
GAUGE PARTS LIST	20~21
GAUGE PARTS CONSTRUCTION CHART	22~24
PART NUMBER INDEX	25



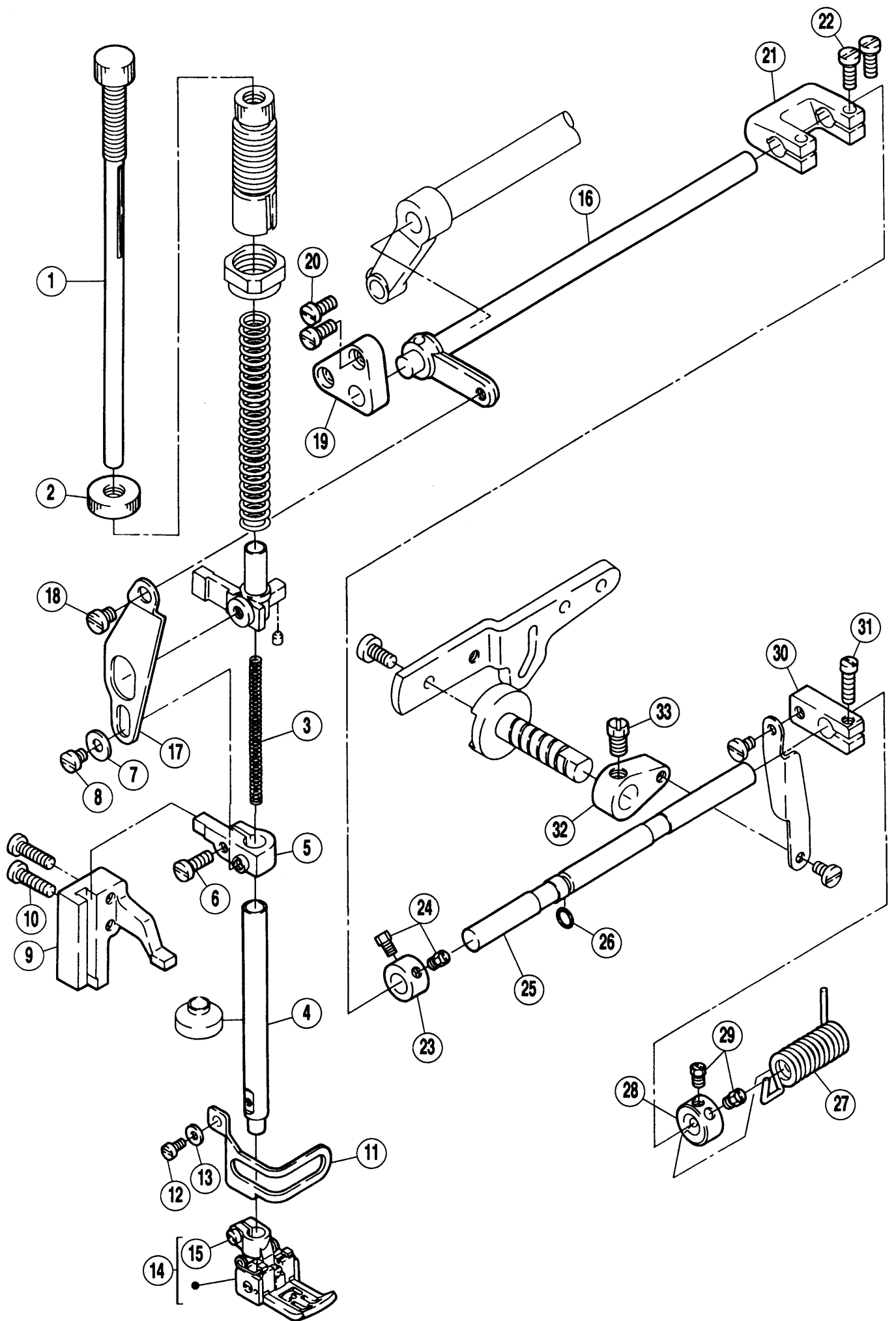
## アームベッド機構

## MACHINE BED FRAME

REF. NO.	PART NO. 部品番号	名称	NAME	QT.
* 1	250396-9P	アームベッド	MACHINE FRAME	1
2	240227	栓	PLUG	3
* 3	250393	銘板	NAME PLATE	1
4	250351ATD	アームカバー (左)	ARM COVER (LEFT)	1
5	007020A	平ネジ / M4 × 10	SCREW	3
6	007082	平ネジ / M4 × 8	SCREW	1
7	250352	Oリング	O RING	1
8	240310	栓	PLUG	1
9	250354	アイガード	EYE GUARD	1
10	007062	平ネジ / M3 × 6	SCREW	2
11	202875	座金	WASHER	2
12	250353	ブラケット	BRACKET	1
13	210307	波板座金	WASHER	2
14	007066	段付ネジ / M4	SCREW	1
15	303448	座金	WASHER	1

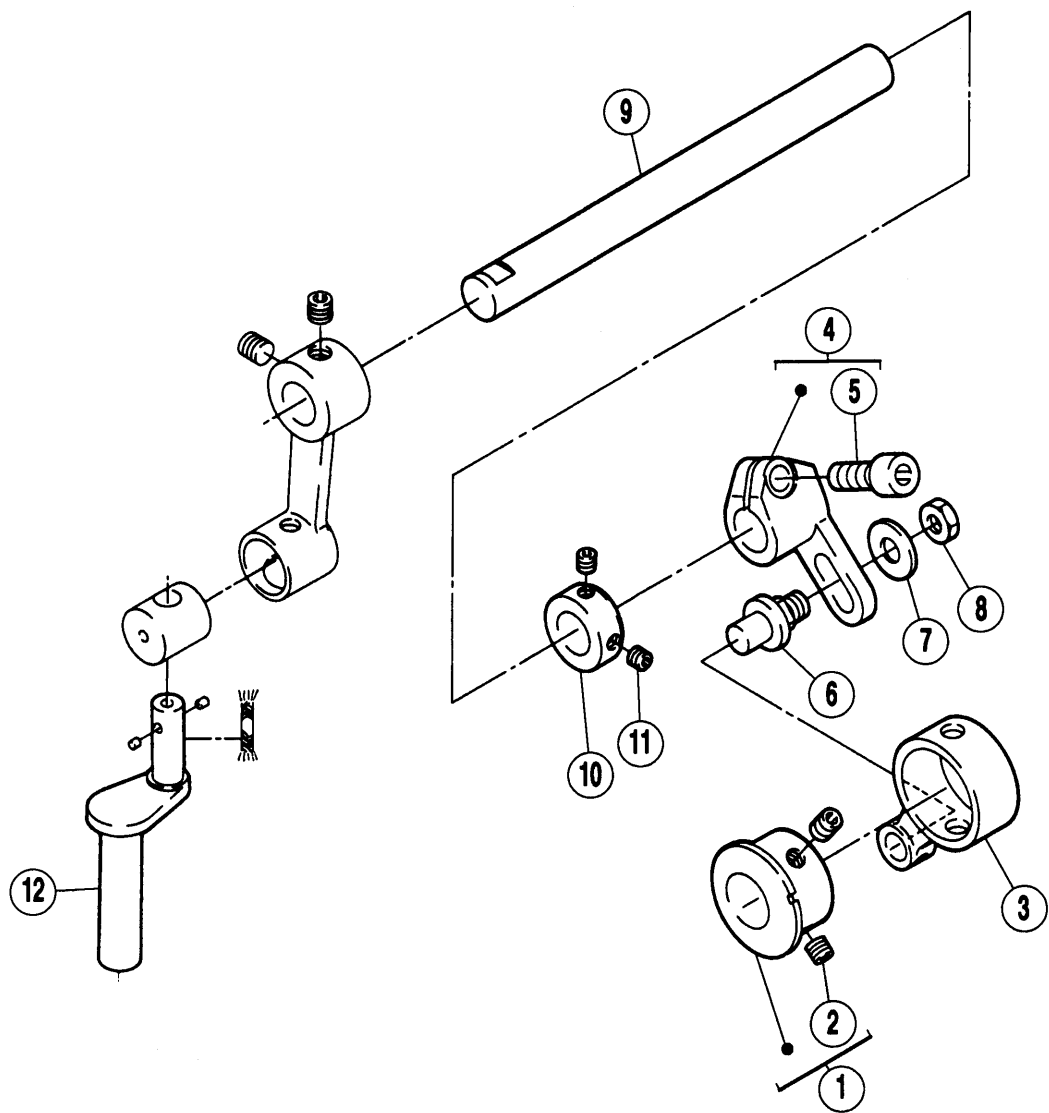


REF. NO.	PART NO. 部品番号	名称	NAME	QT.
1	251010A	エキセンピン	ECCENTRIC PIN	1
2	205097	座金	WASHER	1
3	007041	皿ネジ / M3 × 6	SCREW	1
4	XXXXXX	針留	NEEDLE HOLDER	1
5	004554	止ネジ / M3 × 3	SCREW	2
6	000671	針 (UY128GAS # 9S)	NEEDLE	2
7	004554	止ネジ / M3 × 3	SCREW	3
8	000672	針 (UY128GAS # 10S)	NEEDLE	3
9	251008	針糸案内	NEEDLE THREAD GUIDE	1
10	007031	平ネジ / M2.5 × 6	SCREW	1
11	001457	止ネジ / C5 × 4	SCREW	1
12	253594	糸調子台	THREAD GUIDE	1
13	007143	平ネジ / M4 × 5.5	SCREW	1
14	253584B	糸案内	THREAD GUIDE	1

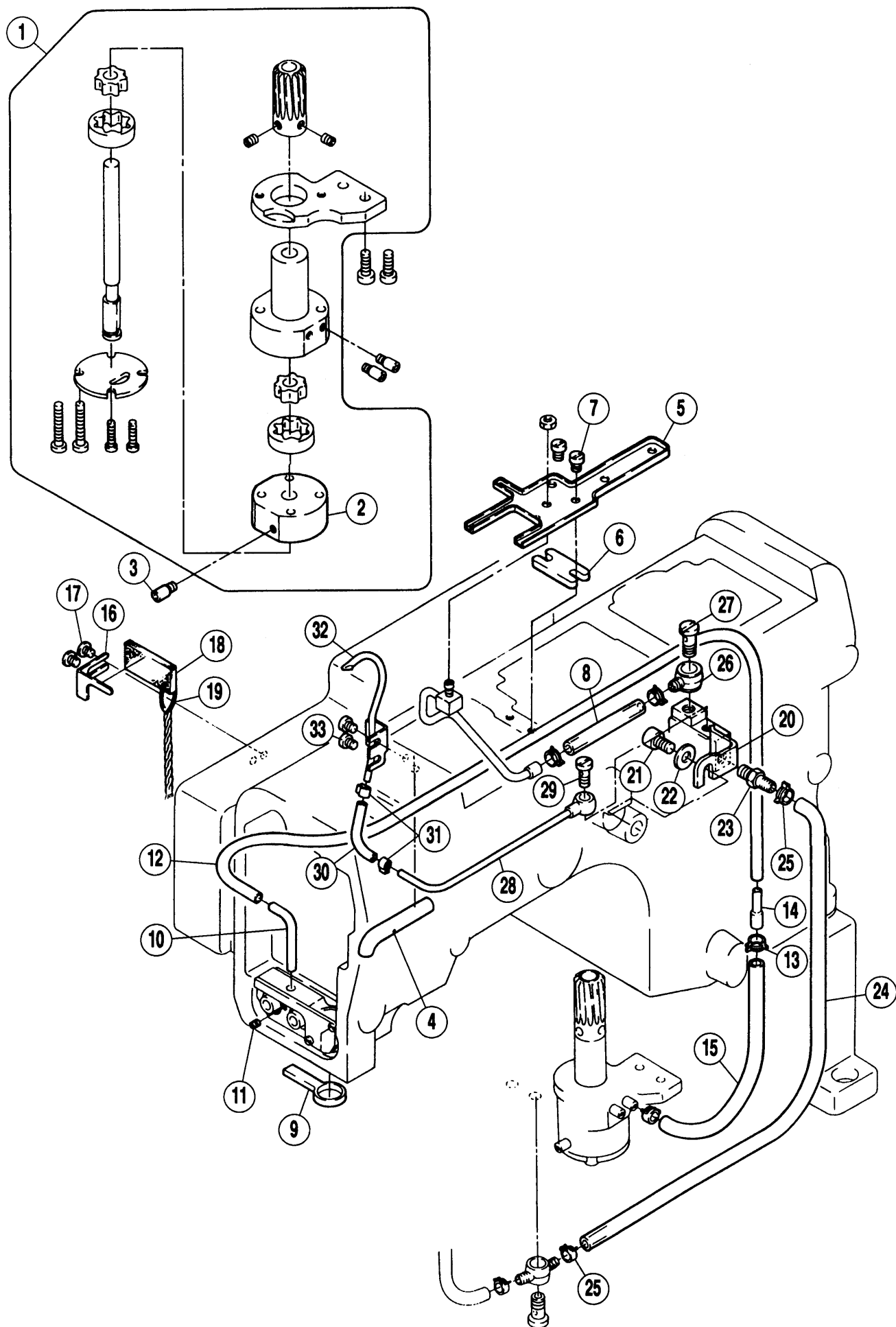




REF. NO.	PART NO. 部品番号	名称	NAME	QT.
1	253039	調節棒	ADJUSTING BAR	1
2	253051	調節ナット	NUT	1
3	240512	圧縮バネ	SPRING	1
4	253040	押エ棒	PRESSER BAR	1
5	253041	押エ棒抱キ	PRESSER BAR CLAMP	1
6	007021	平ネジ / M4 × 12	SCREW	1
7	204115	座金	WASHER	1
8	007017	平ネジ / M4 × 5	SCREW	1
9	253043-91	案内 (組)	GUIDE ASSEMBLY	1
10	007023	平ネジ / M4 × 16	SCREW	2
11	253059	フィンガーガード	FINGER GUARD	1
12	007010	平ネジ / M3 × 6	SCREW	1
13	240474	座金	WASHER	1
14	XXXXXX	押エ (組)	PRESSER FOOT COMPLETE	1
15	001170-3	平ネジ / C4 × 9		
16	253048-91	レバー軸	LEVER-SHAFT	1
17	253044	リンク	LINK	1
18	005386	段付ネジ / C7	SCREW	1
19	253038	ブラケット	BRACKET	1
20	007020	平ネジ / M4 × 10	SCREW	2
21	253045	継手	CONNECTOR	1
22	007021	平ネジ / M4 × 12	SCREW	2
23	206225	カラー	COLLAR	1
24	005084	六角ネジ / C5 × 5.5	SCREW	2
25	253046	軸	SHAFT	1
26	240165	Oリング	O RING	1
27	253047	線細工バネ	SPRING	1
28	206156	カラー	COLLAR	1
29	005084	六角ネジ / C5 × 5.5	SCREW	2
30	207868	クランク (上)	CRANK	1
31	005187	平ネジ / C5 × 14	SCREW	1
32	253050	クランク (下)	CRANK	1
33	002022-4	六角ネジ / C10 × 9	SCREW	1



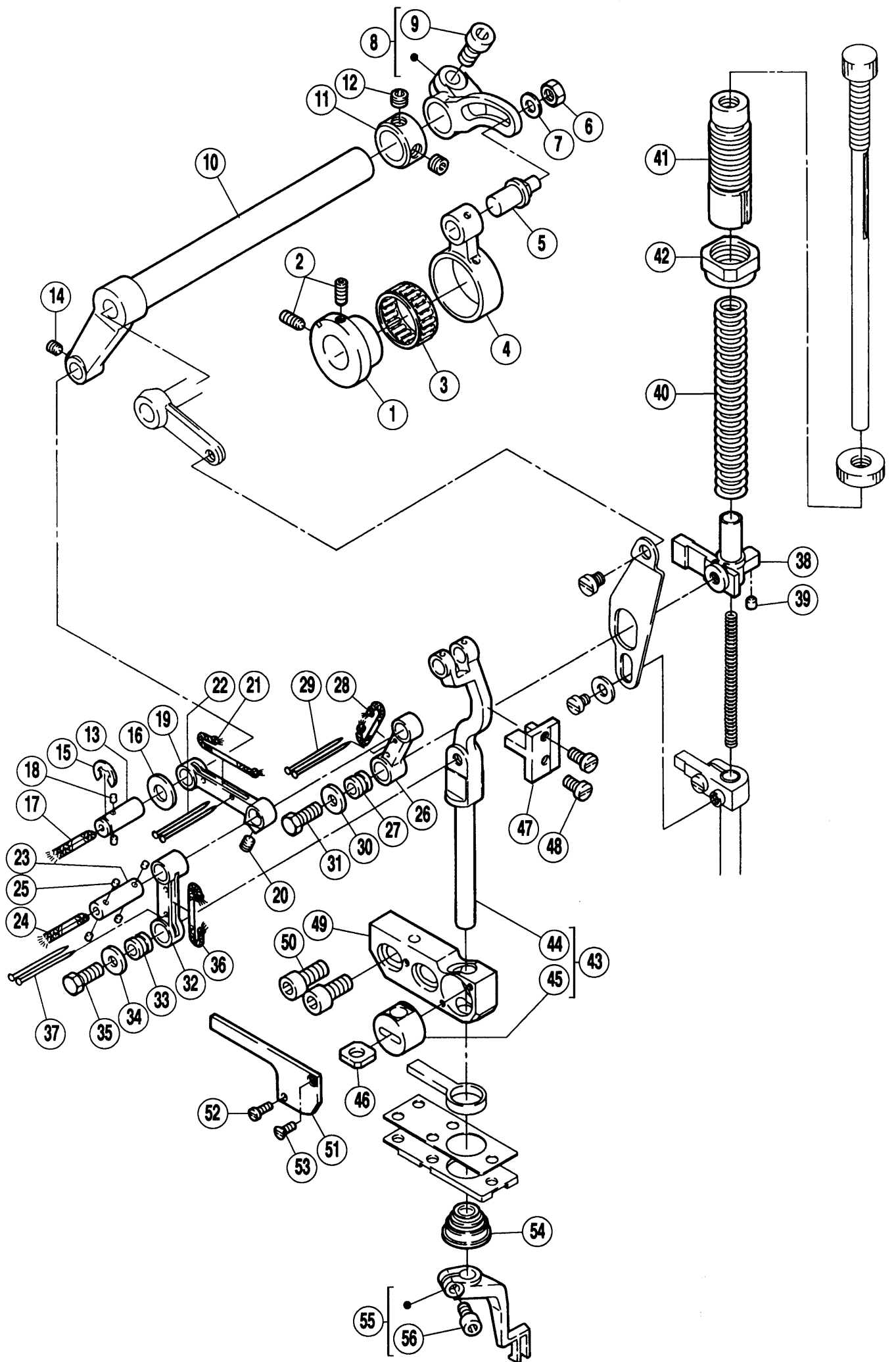
REF. NO.	PART NO. 部品番号	名称	NAME	QT.
1	254525-92	エキセン	ECCENTRIC	1
2	004514	止ネジ / M5 × 5	SCREW	2
3	254527	ロッド	ROD	1
4	254528-92	クランク	CRANK	1
5	004534	平ネジ / M6 × 7.5	SCREW	1
6	206173	段付ピン	PIN	1
7	204520	座金	WASHER	1
8	003018	六角ナット / C9	NUT	1
9	254523	軸	SHAFT	1
10	240308	カラー	COLLAR	1
11	004543	止ネジ / M4 × 4	SCREW	2
12	254518A	クランク軸	CRANKSHAFT	1



## 給油機構

## LUBURICATION MECHANISM

REF. NO.	PART NO. 部品番号	名称	NAME	QT.
1	255091D91	ポンプ (組)	PUMP ASSEMBLY	1
2	255023A	ポンプ本体	PUMP BODY	1
3	255093	継手ネジ	JOINT SCREW	3
4	255003A	給油パイプ	OIL PIPE	1
5	255112	油受ケ	OIL RELEASE PLUG	1
6	213508	スペーサー	SPACER	1
7	007019A	平ネジ / M4 × 8	SCREW	2
8	240334	チューブ	TUBE	1
9	255119	フェルト	FELT	1
10	255138	パイプ	PIPE	1
11	004535	止ネジ / M3 × 4	SCREW	1
12	240543	チューブ	TUBE	1
13	202199	クランプ	CLAMP	1
14	255038	継手	JOINT	1
15	206840	給油パイプ (下)	OIL TUBE	1
16	255124	ラッチ	LATCH	1
17	007143	平ネジ / M4 × 5.5	SCREW	2
18	255125	フェルト	FELT	1
19	202175	給油紐	OIL WICK	1
20	255129-91	油配分器	OIL DISTRIBUTOR	1
21	004518	六角穴ボルト / M6 × 10	BOLT	1
22	303335	座金	WASHER	1
23	204196	継手	NIPPLE	1
24	240532	チューブ	TUBE	1
25	202199	クランプ	CLAMP	2
26	200136	継手	JOINT	1
27	200152	継手ネジ	JOINT SCREW	1
28	255135-91	パイプ	PIPE	1
29	255037	継手ネジ	JOINT SCREW	1
30	240144	チューブ	TUBE	1
31	255137	クランプ	CLAMP	2
32	255132-91	噴油管	OIL DISTRIBUTOR	1
33	007017	平ネジ / M4 × 5	SCREW	2



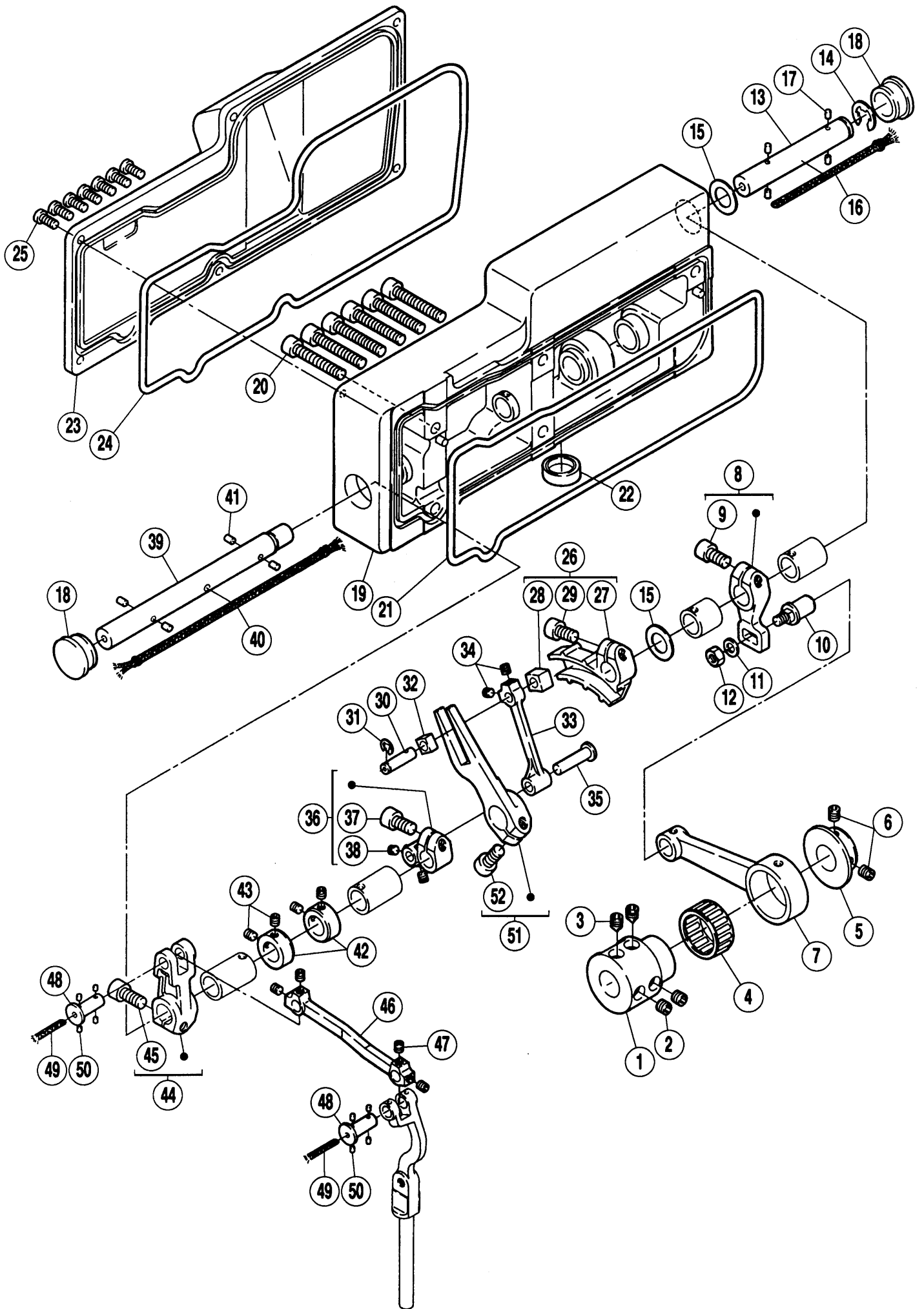
上送り機構(1)

TOP FEED MECHANISM (1)

REF. NO.	PART NO. 部品番号	名称	NAME	QT.
1	258540-92	エキセン	ECCENTRIC	1
2	004538	止ネジ / M4 × 6	SCREW	2
3	204084	ニードルベアリング	NEEDLE BEARING	1
4	258541	ロッド	CONNECTION	1
5	254504	ピン付ネジ / M5	SCREW	1
6	004805	六角ナット / M5	NUT	1
7	240062	座金	WASHER	1
8	258519-92	クランク	CRANK	1
9	004534	平ネジ / M6 × 7.5	SCREW	1
10	258520	クランク軸	CRANKSHAFT	1
11	240239	カラー	COLLAR	1
12	007128	止ネジ / M6 × 4	SCREW	2
13	258521	平行ピン	PIN	1
14	004537	止ネジ / M4 × 5	SCREW	1
15	200983	止メ輪	RING	1
16	204091	座金	WASHER	1
17	202174	給油紐	OIL WICK	1
18	207925	フェルト	FELT	2
19	258522	リンク	LINK	1
20	004537	止ネジ / M4 × 5	SCREW	1
21	202175	給油紐	OIL WICK	1
22	210766	止ピン	PIN	2
23	258547	平行ピン	PIN	1
24	202176	給油紐	OIL WICK	1
25	207925	フェルト	FELT	4
26	258523	リンク	LINK	1
27	179160-05	ブッシュ	BUSHING	1
28	202175	給油紐	OIL WICK	1
29	210766	止ピン	PIN	2
30	240039	座金	WASHER	1
31	007056	六角ネジ / M5 × 13	SCREW	1
32	258524	リンク	LINK	1
33	179160-05	ブッシュ	BUSHING	1
34	240039	座金	WASHER	1
35	007056	六角ネジ / M5 × 13	SCREW	1
36	202175	給油紐	OIL WICK	1
37	210766	止ピン	PIN	2
38	258529	ブラケット	BRACKET	1
39	258550	ストップバー	STOPPER	1
40	258531	圧縮バネ	SPRING	1
41	258530	調節ネジ	SCREW	1
42	258553	調節ナット	NUT	1
43	258525-91	上送り台軸 (組)	SHAFT ASSEMBLY/TOP FEED BAR	1
*44	258526-91	上送り台軸	SHAFT/TOP FEED BAR	1
*45	179129-05	上ルーバー台案内	GUIDE/UPPER LOPPER HOLDER	1
46	179130-05	フェルト	OIL FELT	1
47	258552	上送り台案内	GUIDE/TOP FEED BAR	1
48	007019	平ネジ / M4 × 8	SCREW	2
49	271510F	上送り土台	BASE/TOP FEED	1
50	004515	六角穴ボルト / M6 × 14	BOLT	2
51	271511	カバー	COVER	1
52	007033	平ネジ / M2.5 × 8	SCREW	1
53	007039	皿ネジ / M2.5 × 6	SCREW	1
54	258535	オイルシール	OIL SEAL	1
55	XXXXXX	上送り歯	TOP FEED DOG	1
56	004524	六角穴ボルト / M4 × 10	BOLT	1

●\* = 販売不可  
 ●XXXXXXはゲージパーツです。  
 25頁のゲージパーツ表で確認してください。

●\* = Not for sale basically  
 ●XXXXXX is one of the gauge parts.  
 Please confirm the correct part by the gauge parts lists on page 25.

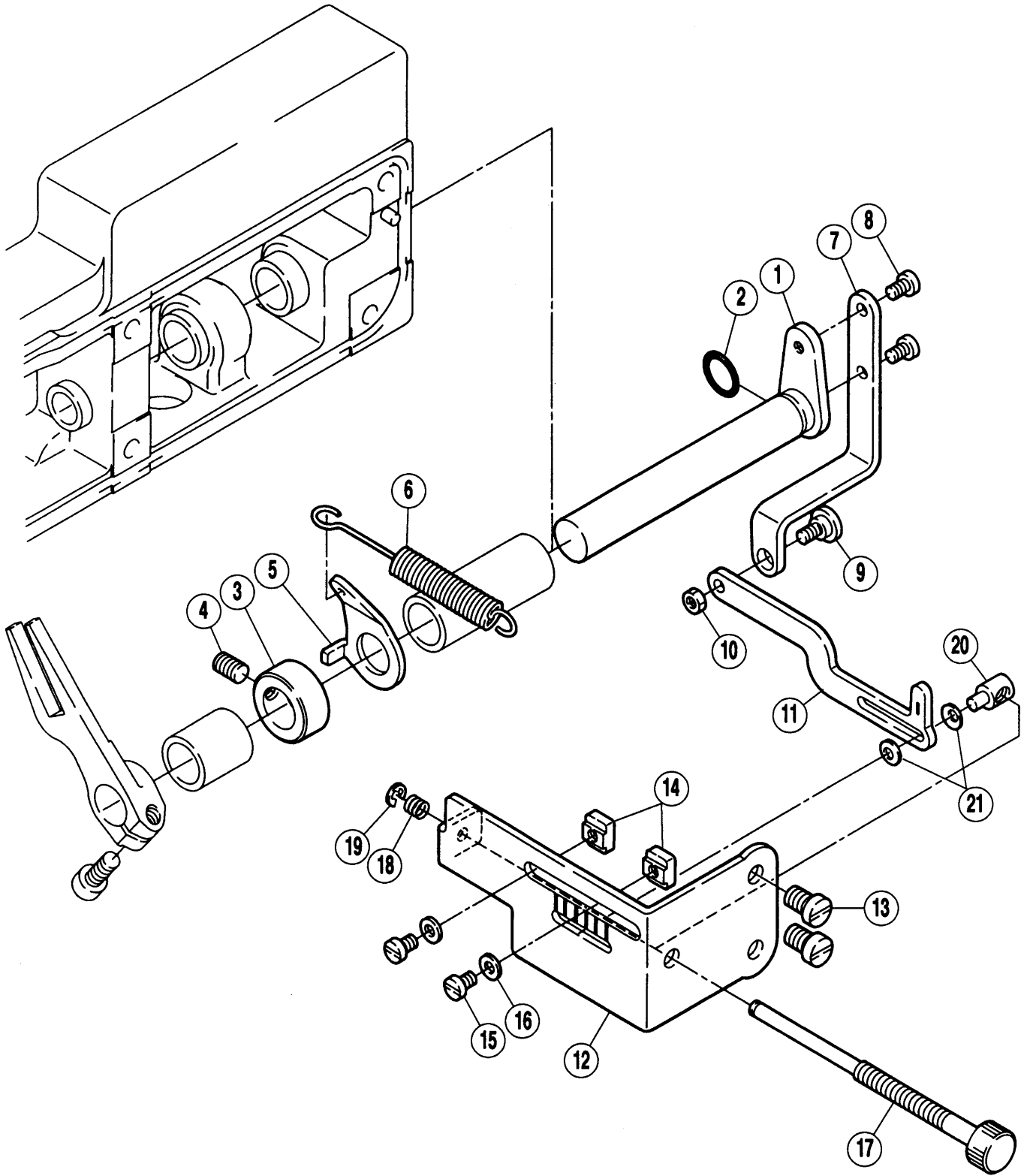




上送り機構(2)

TOP FEED MECHANISM (2)

REF. NO.	PART NO. 部品番号	名称	NAME	QT.
1	258500-92	エキセン	ECCENTRIC	1
2	004547	止ネジ / M 6 × 5	SCREW	2
3	004555	止ネジ / M 6 × 8	SCREW	2
4	240236	ニードルベアリング	NEEDLE BEARING	1
5	256502	カラー	COLLAR	1
6	004547	止ネジ / M 6 × 5	SCREW	2
7	256501	ロッド	CONNECTION	1
8	258534-92	クラック	CRANK	1
9	004533	六角穴ボルト / M 6 × 12	BOLT	1
10	254504	ピン付ネジ / M 5	SCREW	1
11	240062	座金	WASHER	1
12	004805	六角ナット / M 5	NUT	1
13	258502	軸	SHAFT	1
14	202577	止メ輪	RING	1
15	208235	座金	WASHER	2
16	202176	給油紐	OIL WICK	1
17	207358	フェルト	OIL FELT	4
18	240110	栓	PLUG	1
19	258503-9P	ブラケット (組)	BLACKET COMPLETE	1
20	004523	六角穴ボルト / M 6 × 35	BOLT	6
21	258505	リング	O RING	1
22	209084	蓋	PLUG	1
23	258506-PD	カバー	COVER	1
24	258507	リング	O RING	1
25	007020A	平ネジ / M 4 × 10	SCREW	7
26	276504A91	クラック (組)	CRANK ASSEMBLY	1
*27	276505	クラック本体	CRANK	1
*28	276506A	角駒	BLOCK	1
29	004533	六角穴ボルト / M 6 × 12	BOLT	1
30	276507A	平行ピン	PIN	1
31	201629	止メ輪	RING	1
32	276508	角駒	BLOCK	1
33	276509	リンク	LINK	1
34	004543	止ネジ / M 4 × 4	SCREW	2
35	276510	ピン	PIN	1
36	276511-92	クラック	CRANK	1
37	004533	六角穴ボルト / M 6 × 12	BOLT	1
38	004543	止ネジ / M 4 × 4	SCREW	2
39	258508	軸	SHAFT	1
40	202175	給油紐	OIL WICK	1
41	206748	フェルト	FELT	4
42	240308	カラー	COLLAR	2
43	004543	止ネジ / M 4 × 4	SCREW	4
44	258514-92	レバー	LEVER	1
45	004534	平ネジ / M 6 × 7.5	SCREW	1
46	258515	リンク	LINK	1
47	004543	止ネジ / M 4 × 4	SCREW	4
48	258546	ツバ付ピン	PIN	2
49	202176	給油紐	OIL WICK	2
50	207925	フェルト	FELT	8
51	276513-92	レバー	LEVER	1
52	004534	平ネジ / M 6 × 7.5	SCREW	1

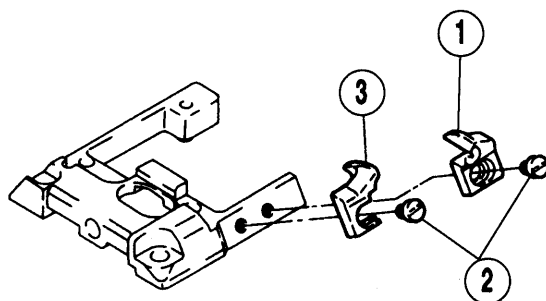


上送り機構(3)

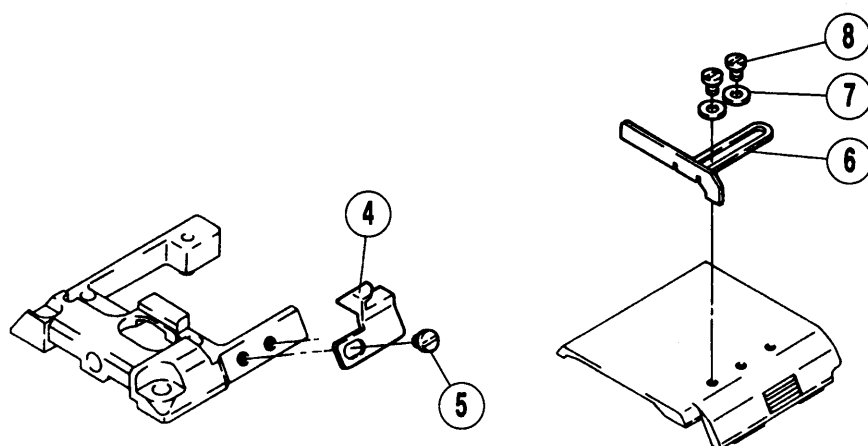
TOP FEED MECHANISM (3)

REF. NO.	PART NO. 部品番号	名称	NAME	QT.
1	276514B	レバー軸	LEVER-SHAFT	1
2	201022	リング	O RING	1
3	240296	カラー	COLLAR	1
4	004521	止ネジ / M6 × 10	SCREW	1
5	276515	ラッチ	LATCH	1
6	258509	引張りバネ	SPRING	1
7	258544	リンク	LINK	1
8	007130	平小ネジ / M4 × 7	SCREW	2
9	007303	段付ネジ	SCREW	1
10	004821	六角ナット / M4	NUT	1
11	258543	レバー	LEVER	1
12	258542	調節板	ADJUSTING PLATE	1
13	004022	平ネジ / M6 × 10	SCREW	2
14	252658	ストッパー	STOPPER	2
15	007018	平ネジ / M4 × 6	SCREW	2
16	303448	座金	WASHER	2
17	258513	調節棒	ADJUSTING BAR	1
18	240511	圧縮バネ	SPRING	1
19	200555	止メ輪	RING	1
20	272539A	段付ピン	PIN	1
21	210930	皿バネ	SPRING WASHER	2

03F用



08用



REF. NO.	PART NO. 部品番号	名称	NAME	QT.
1	258169	布案内 (右)	FABRIC GUIDE (RIGHT)	1
2	007154	平ネジ / M3 × 3.5	SCREW	2
3	258170	布案内 (左)	FABRIC GUIDE (LEFT)	1
4	258168	布案内 (左)	FABRIC GUIDE (LEFT)	1
5	007154	平ネジ / M3 × 3.5	SCREW	1
6	258167	布案内 (右)	FABRIC GUIDE (RIGHT)	1
7	210585	座金	WASHER	2
8	007156	平ネジ / M2.5 × 3.4	SCREW	2

形式 MACHINE TYPE /SPEC.	ゲージ GAUGE	針留 NEEDLE HOLDER	針板 NEEDLE PLATE	主送り歯 MAIN FEED DOG	差動送り歯 DIFF. FEED DOG	上送り歯 TOP FEED DOG	押工 PRESSER FOOT	ルーバー LOOPER	針受(前) NEEDLE GUARD FRONT		針受(後) NEEDLE GUARD REAR	スプレッター SPREADER	針 NEEDLE	
									針受(前) NEEDLE GUARD FRONT	針受(後) NEEDLE GUARD REAR				
WT264-01CB	232	257500C32	259612B32				257395-32						UY128GAS # 9S	
	240	" 40	" B40	259148-16F	259254-16F		" -40							UY128GAS # 10S
	248	" 48	" B48			259239	" -48	257586	259572	259573-92	257565			
	256	" 56	259613B56		259255-16F		" -56							
	264	" 64	" B64	259148-16F			" -64							
	356	257501C56	259614B56				257396-56							
	364	" 64	" B64				" -64							
	WT264-01CC	232	257500C32	259612C32				257395-32						UY128GAS # 9S
240		" 40	" C40	259148-16F	259254-16F		" -40						UY128GAS # 10S	
248		" 48	" C48			259239	" -48	257586	259572	259573-92	257565			
256		" 56	259613C56		259255-16F		" -56							
264		" 64	" C64	259148-16F			" -64							
356		257501C56	259614C56				257396-56							
364		" 64	" C64				" -64							
WT264-03FB		240	257500C40	259611B40	259148-16F	259253-16F		257374-40						UY128GAS # 9S
	248	" 48	259615B48	259148-16F		259239	" -48	257586	259572	259573-92	257565		UY128GAS # 10S	
	256	" 56	259607B56		259250-16F		" -56							
	264	" 64	" B64	259147-16F			" -64							
	356	257501C56	259608B56				257377-56							
	364	" 64	" B64				" -64							
	240	257500C40	259611C40	259148-16F	259253-16F		257374-40							UY128GAS # 9S
	248	" 48	259615C48	259148-16F		259239	" -48	257586	259572	259573-92	257565		UY128GAS # 10S	
256	" 56	259607C56		259250-16F		" -56								
264	" 64	" C64	259147-16F			" -64								
356	257501C56	259608C56				257377-56								
364	" 64	" C64	259147-16F	259250-16F		" -64								
WT264-03FC														

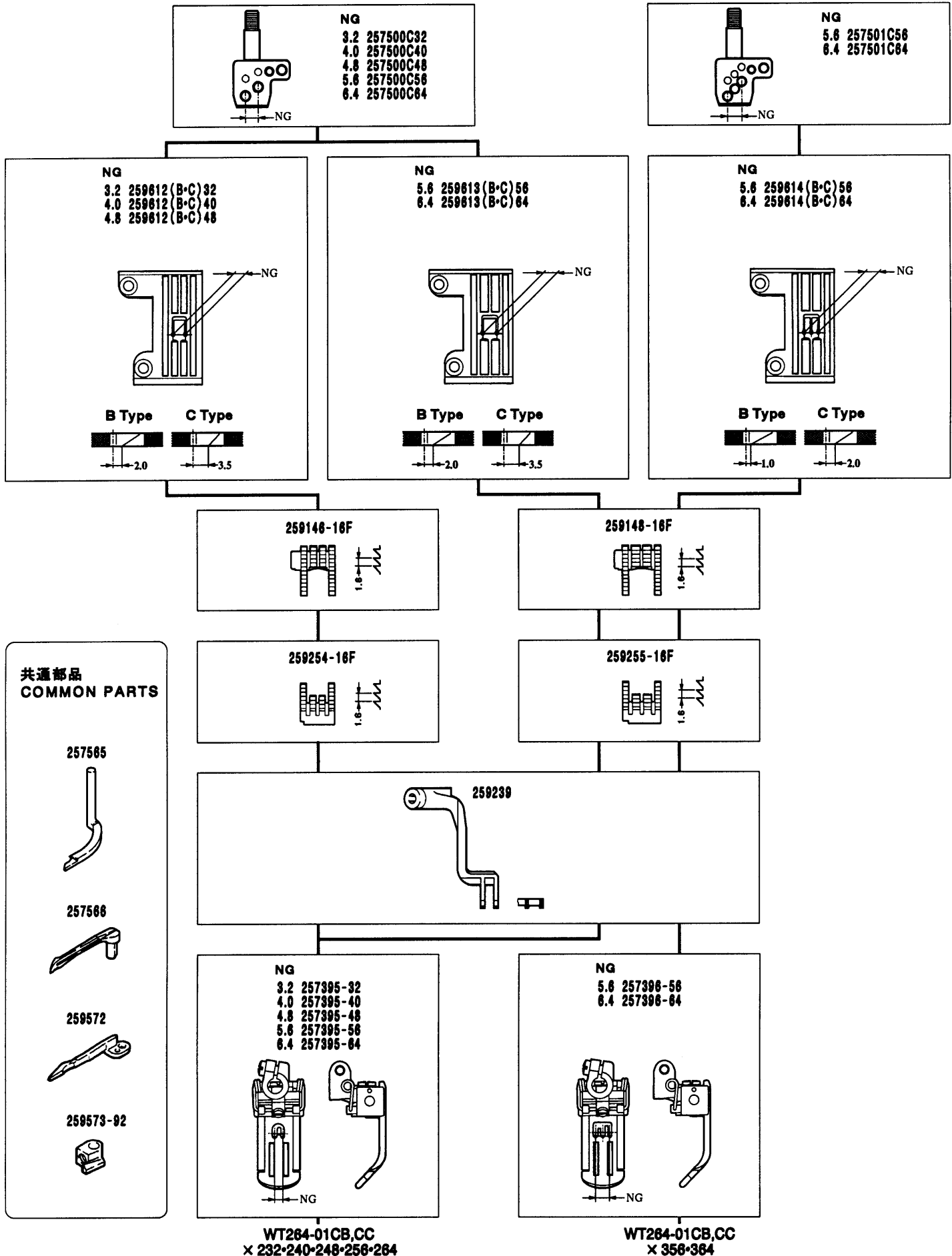
WT264 Series  
ゲージパーツ表 (2)

WT264 Series  
GAUGE PARTS LIST(2)

形式 MACHINE TYPE /SPEC.	ゲージ GAUGE	針留 NEEDLE HOLDER	針板 NEEDLE PLATE	主送り歯 MAIN FEED DOG	差動送り歯 DIFF. FEED DOG	上送り歯 TOP FEED DOG	押工 PRESSER FOOT	ルーバー LOOPER	針受(前)		針受(後)	スプレッダー SPREADER	針 NEEDLE
									NEEDLE GUARD FRONT	REAR			
WT264-08AB	240	257500C40	259810B40	259146-16F	259252-16F	259239	257395-40	257566	259572	259573-92	257565	UY128GAS # 9S	
	248	" 48	" B48	"	"		" -48					UY128GAS # 10S	
	356	257501C56	259809B56	259148-16F	259251-16F	257398-56	259572		259573-92	257565		UY128GAS # 9S	
	364	" 64	" B64	"	"	" -64						UY128GAS # 10S	
WT264-08AC	240	257500C40	259810C40	259146-16F	259252-16F	259239	257395-40	257566	259572		259573-92	257565	UY128GAS # 9S
	248	" 48	" C48	"	"		" -48						UY128GAS # 10S
	356	257501C56	259809C56	259148-16F	259251-16F	257398-56	259572		259573-92	257565	UY128GAS # 9S		
	364	" 64	" C64	"	"	" -64					UY128GAS # 10S		

# WT264-01CB,CC

ゲージパーツ 系列構成図  
GAUGE PARTS  
CONSTRUCTION CHART



**共通部品  
COMMON PARTS**

257585



257586



259572



259573-92

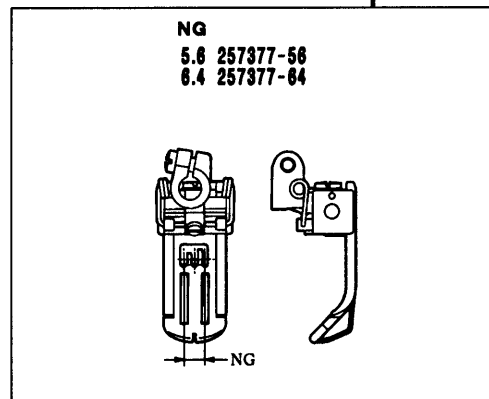
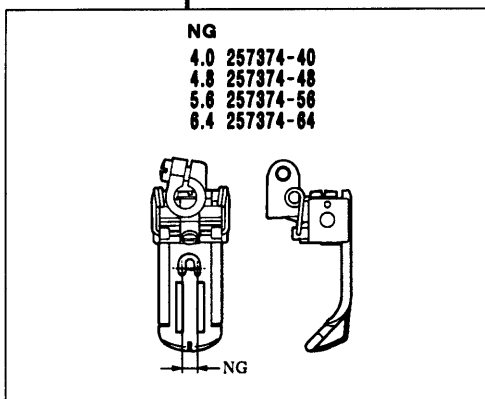
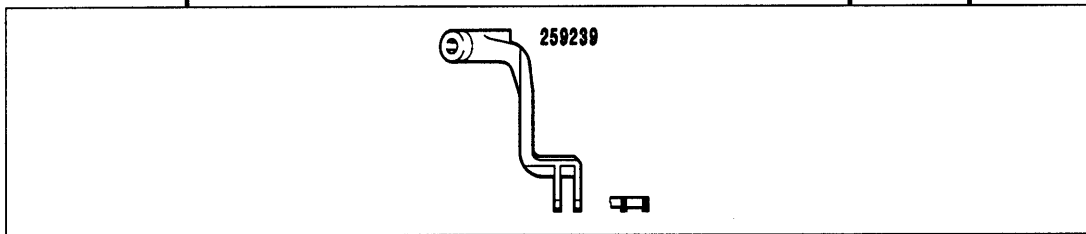
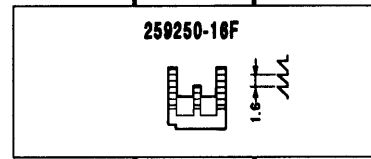
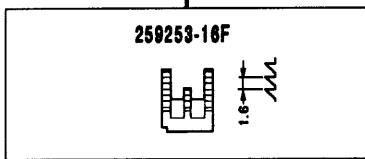
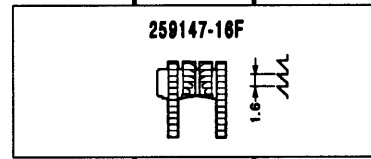
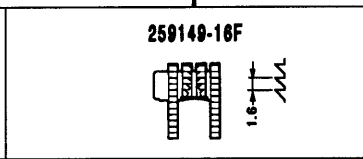
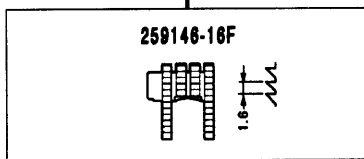
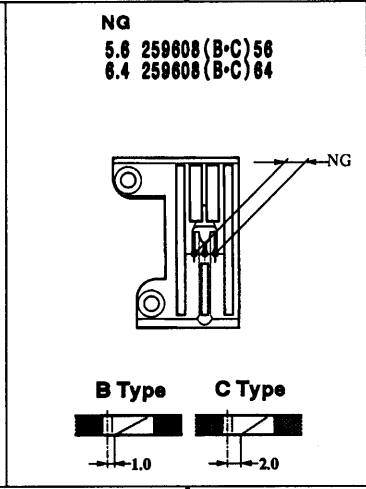
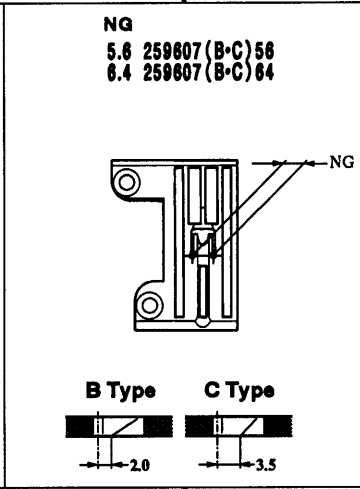
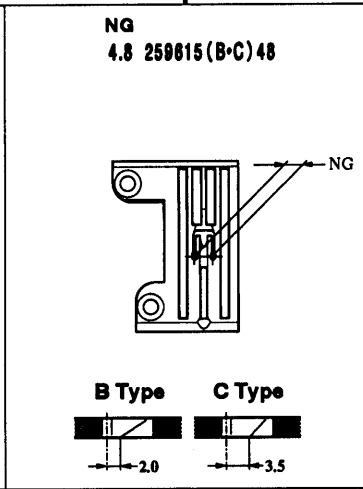
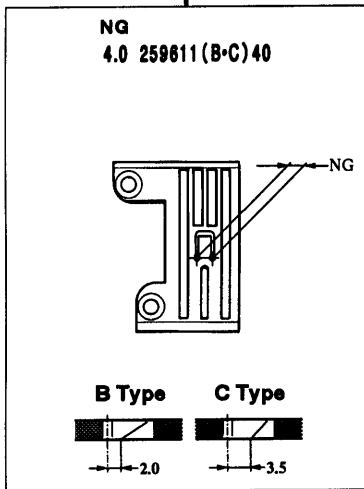
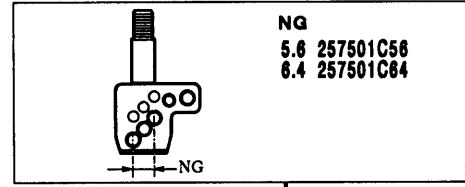
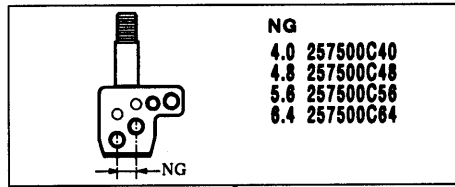


機種 MACHINE	針板 NEEDLE PLATE
WT264-01CB	B TYPE
WT264-01CC	C TYPE



# WT264-03FB,FC

ゲージパーツ 系列構成図  
GAUGE PARTS  
CONSTRUCTION CHART



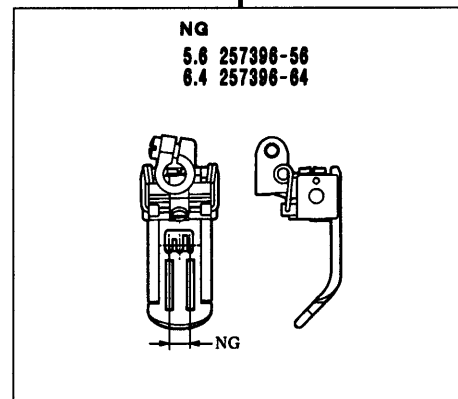
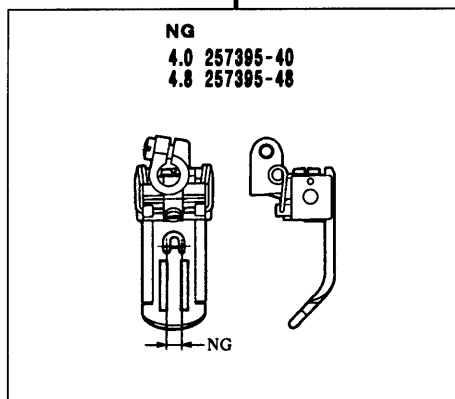
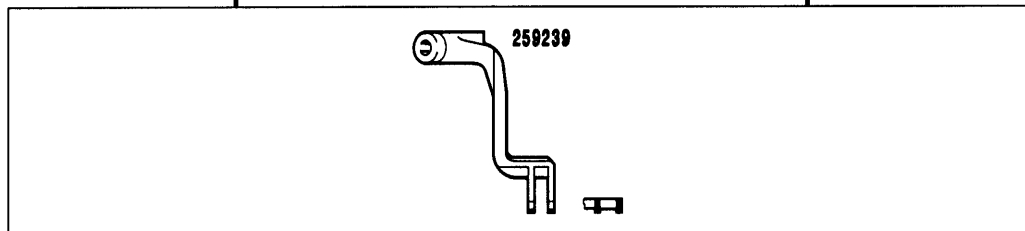
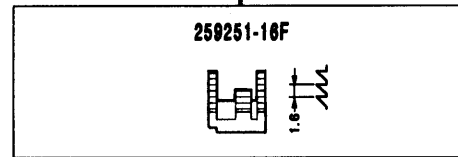
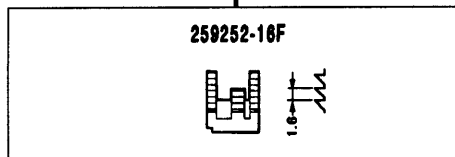
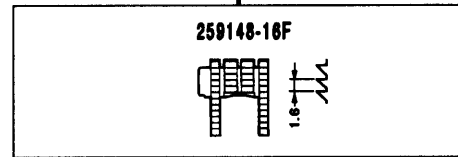
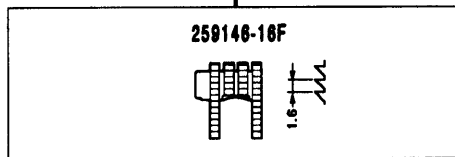
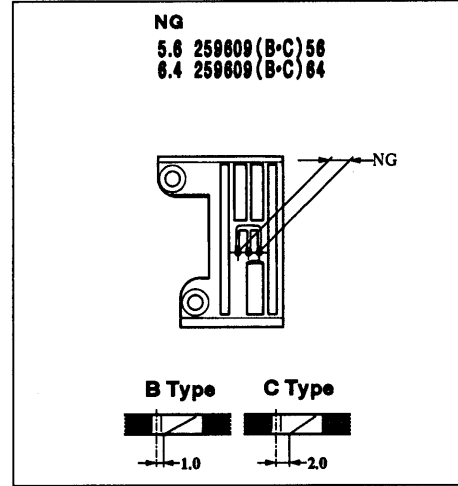
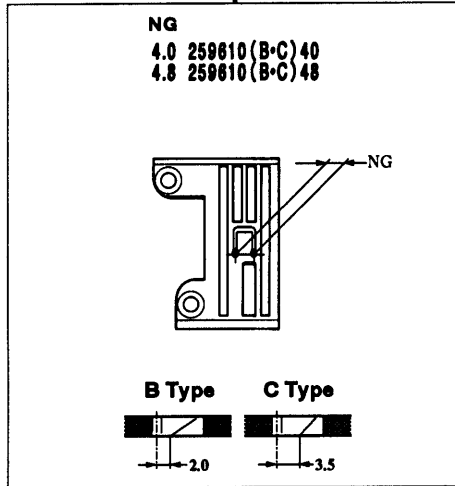
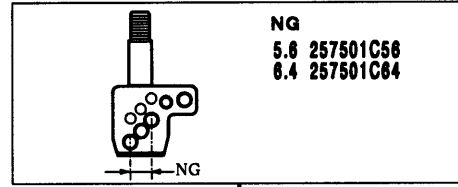
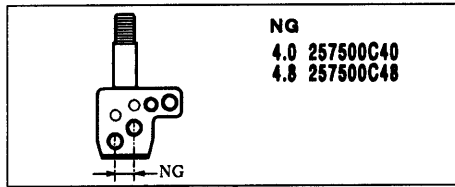
WT264-03FB,FC  
× 240・248・256・264

WT264-03FB,FC  
× 356・364

機種 MACHINE	針板 NEEDLE PLATE
WT264-03FB	B TYPE
WT264-03FC	C TYPE

ルーバー, スプレッター, 針受は22頁を参照してください。  
See page 22 for the looper, spreader and needle guards.

# WT264-08AB,AC



WT264-08AB,AC  
× 240・248

WT264-08AB,AC  
× 356・364

機種 MACHINE	針板 NEEDLE PLATE
WT264-08AB	B TYPE
WT264-08AC	C TYPE

ルーパー, スプレッター, 針受は22頁を参照してください。  
See page 22 for the looper, spreader and needle guards.



**■ PEGASUS  
SEWING MACHINE MFG.  
CO., LTD.<sup>®</sup>**

